



共に生きる

地域の力で、子どもたちに教える



8月7日、夏真っ盛りのこの日、草加市文化会館の1番大きな会議室は、真剣に勉強する小・中学生の熱気に包まれていました。「先生、こっちも教えてよ」「今行くから、ちょっと待ってね」。分からない所があると手を挙げて先生を呼び、1対1で教えてもらいます。

ここは「草加っ子寺子屋」。夏休み期間中に学力を伸ばしてもらおうと、教育委員会が小・中学生を対象に開催する、無料で参加できる学習の場です。そしてこの寺子屋で子どもたちに勉強を教えているのは、高校生、大学生、教師、主婦など様々な経験を持つ人から成るボランティアの皆さんです。



「子どもたちを地域で育てたい」と話す服部賀子さん

「初対面の子どもたちに教えるのはやはり難しいですね。でも今回参加してみても、私は子どもが大好きなんだって改めて思いました。将来は保育所か乳児院で働きたいという夢に向けて、今回の経験

はきつと役立ちます」と、ボランティアとして参加した草加南高3年生の清水優さんと言います。また、東京芸大2年生の林聡美さんは、教員を目指している私は、子どもたちに教える経験を積みたいと考えて参加しました。教えることの難しさも痛感しましたが、問題が解決したときに子どもたちが喜ぶ笑顔を見て、ますます教員になりたいと思いました」と語



「教員になって子どもたちの教育に関わっていききたい」と話す林聡美さん

自らの置かれた立場から、子どもたちの教育に関わっていく。向こう三軒両隣、地域の人々が一緒になつて、助け合い、支え合い子どもたちを育てていく。そんな共生社会に向けて、すでに扉は開かれています。

小学生の子を持つ服部賀子さんは、子どもが学校やクラブ活動でいるいる人にお世話になっていて、その恩返しをしたいという思いで今回ボランティアに参加しました。服部さんは言います。「私たちは支え合って生活しています。自分の子どもがお世話になっていて、私も他の子どもたちに勉強を教えてあげたいと思うのです。このように子どもを地域の力で育てていく。そんなことが当たり前になると良いですね」。

参加した学生ボランティアは、この教室で子どもたちに勉強を教える喜びや楽しさを通して、将来の夢に向けての思いを確かなものにしていました。

市制50周年記念

国際ハープフェスティバル

いよいよ8月23日(土)から、草加市民先行販売開始

今年も草加のまちにハープの音色が響きわたるフェスティバルがやってきます。

フェスティバルのクライマックスを飾るメインコンサート

特別ゲストとして、フェスティバルコンサートには、テノール歌手として有名な新垣勉さんが、ファイナルコンサートには、「和楽器三大貴公子の1人」との異名を持つ尺八奏者の藤原道山さんが参加します。ハープの美しい音色と調和した素晴らしい演奏に身も心も癒されてみませんか。

シニア、草加市レハーブアンサンブル(ハーブ)、草加市音楽家協会 特別ゲスト新垣勉(テノール)
ファイナルコンサート
11月16日(日)午後1時30分開演
出演: ヨセフ・モルナール(指揮)、アン・ヤン(ハーブ)、草加市演奏家協会、特別ゲスト藤原道山(尺八)ほか
入場料(全席指定) 一般1000円、学生500円
草加市民先行販売: 8月23日(土)午前10時から草加市文化会館窓口(在住・在勤・在学がわかるもの持参) 一般販売: 8月30日(土)午前10時からプレイガイドで

若手ハーピストの世界への登竜門である「日本ハーブコンクール」は11月13日(木)15日(土)に草加市文化会館で、10月11日は東福寺や市立病院、駅、学校でもミニコンサートを行います。

ほかにもコンサートが盛りだくさん

今年フェスティバルを飾るポスターデザインが決定



藤原道山さん



新垣勉さん

全国から応募された総数25点の中から、「ハープの響きをイメージした」の作品が、フェスティバルの周知用ポスターなどに使われます。



最優秀作品となった小柴雅樹さんの作品

「小柴雅樹さん(六歳)市・デザイナー」の作品が最優秀作品に決定しました。この作品は、フェスティバルの周知用ポスターなどに使われます。

市議会9月定例会

草加市議会9月定例会は、9月4日(木)に開会の予定です。 問議事課 ☎9222・2458

下水道事業運営の健全化

平成21年4月1日から

下水道使用料が変わります

公共下水道は、平成19年度末で普及率87・5％、約8万7000世帯が利用できるようになり、河川の水質が大幅に改善するなど大きな役割を果たしています。しかし、汚水処理費が市民の皆さんからいただく使用料ではまかないきれず、一般会計から平成19年度では30億円を超える額を補っています。このままでは、福祉や教育などさまざまな施策に使うべき予算が少なくなり、他の施策にも支障をきたしてしまいます。そこで、下水道使用料改定を平成20年2月市議会定例会で提案し可決されたことを受け、同21年4月1日から平均16・0％増額した料金に改定します。皆さんの協力をお願いします。

一般会計からの補てんに頼る借入金返済

公共下水道の整備には長い年月と莫大な費用がかか

ります。そのため公共下水道は、土地所有者などに負担してもらって受益者負担金

公共下水道は、汚水処理と雨水排水路整備の2つの事業が中心です。平成19年

また、雨水排水路整備を含めた返済とみるとグラフのとおり、平成20年度の43億円から同28年度には46億円とピークを迎えます。

今後とも計画的に未整備地区の解消を図るとともに、年数が経過し老朽化してきた下水道管の更新や下水道施設の機能を保持していくための財源として、引き続き国からの補助金や借入金を活用する必要があります。

は、次世代の負担を軽くするため、借入金を極力抑制しながら返済を進めることが必要です。この料金の改定により、借入金の残高を平成19年度末の約59・8億円から、同35年度末には半分程度の約30・9億円に減らします。

1か月当たりの基本料金は、現在の700円から70円増額して、770円となり、超過料金については、それぞれの排除汚水量区分ごとに、現行単価から1立方メートルあたり15円増額改定し、平均改定率は16・0％となります。具体的には、別表1・2のとおり料金体系となります。

今回の料金改定は、平成21年4月1日からの実施となりますが、実際に新しい料金体系が適用されるのは、同21年6月1日以降に実施する水量検針分からの下水道使用料となります。

平成4年以来17年ぶりに、下水道使用料を改定することとなり、市民の皆さんの負担が増すこととなりますが、今後も継続して下水道事業を推進するため皆さんの協力をお願いします。なお、水道料金の変更はありません。

グラフ1 地方債発行額と元利償還の推移

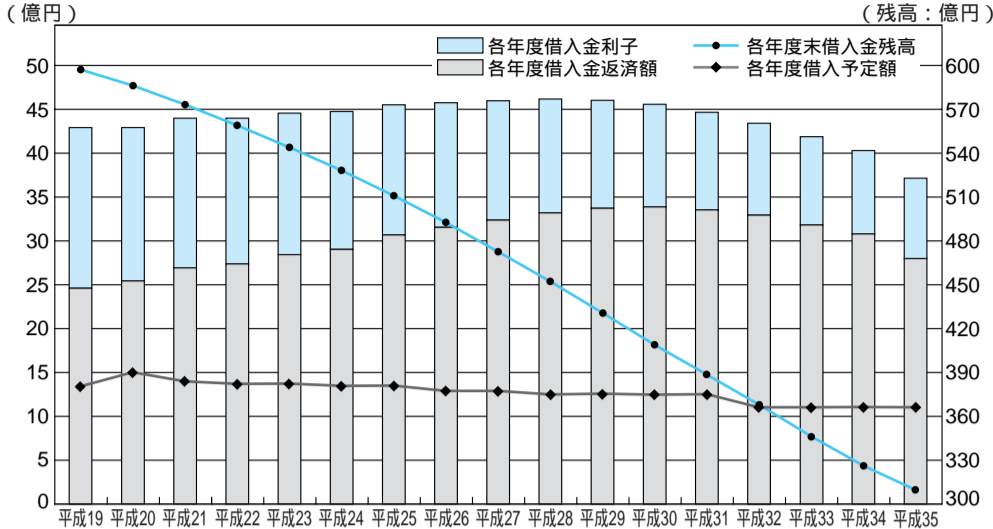


表1 下水道使用料新旧対照表 (1か月単位、消費税抜き)

単価区分	排除汚水量区分	現行	改定後
基本料金	10立方メートルまで	700円	770円
超過料金 (1立方メートル当たり)	10立方メートルを超え 30立方メートル以下	75円	90円
	30立方メートルを超え 50立方メートル以下	80円	95円
	50立方メートルを超え 100立方メートル以下	85円	100円
	100立方メートルを超え 200立方メートル以下	90円	105円
	200立方メートルを超え 500立方メートル以下	100円	115円
	500立方メートルを超える分	110円	125円
公衆浴場	1立方メートル	56円	56円

使用料は、基本料金と超過料金との合計額に消費税を加えた額

表2 新下水道使用料早見表 (2か月単位、消費税込み)

汚水量 (立方メートル)	使用料 (円)	汚水量 (立方メートル)	使用料 (円)
20まで	1617	90	8389
25	2089	100	9387
30	2562	200	1万9887
35	3034	300	3万0912
40	3507	400	4万1937
45	3979	500	5万4012
50	4452	600	6万6087
60	5397	700	7万8162
70	6394	800	9万0237
80	7392	1000	11万4387

より良い生活環境を守る公共下水道

公共下水道は、水質汚濁の防止を図り河川環境を保全するほか、雨水浸水被害の防除等にも果たす役割が大きく、快適な生活を送る上で欠かせない施設です。

市内には、綾瀬川をはじめとする中小河川が数多く、かつては豊かな水と自然に恵まれていました。しかし、昭和30年代以降の急激な都市化により、工場排水や生活排水を河川にそのまま流していたため、水質汚濁や自然環境の悪化という問題が生まれました。河川を汚す原因の6割が生活排水であることから、市では昭和47(1972)年に、埼玉県の中川流域下水道計画に併せて公共下水道基本計画を策定。同48(1973)年から下水道の整備に

問 下水道課
☎ 9222・2286

平成4年(1972)年から、下水道使用料を改定することとなり、市民の皆さんの負担が増すこととなりますが、今後も継続して下水道事業を推進するため皆さんの協力をお願いします。なお、水道料金の変更はありません。

着手しました。当初は市の中心部などを重点に整備していましたが、平成元(1989)年以降から、市内全域を積極的に整備。その結果、平成19年度末現在の普及率は87・5％となり、約8万7000世帯で下水道が利用できるようになり、現在では、河川の水質も大幅に改善されるなど効果が表われています。

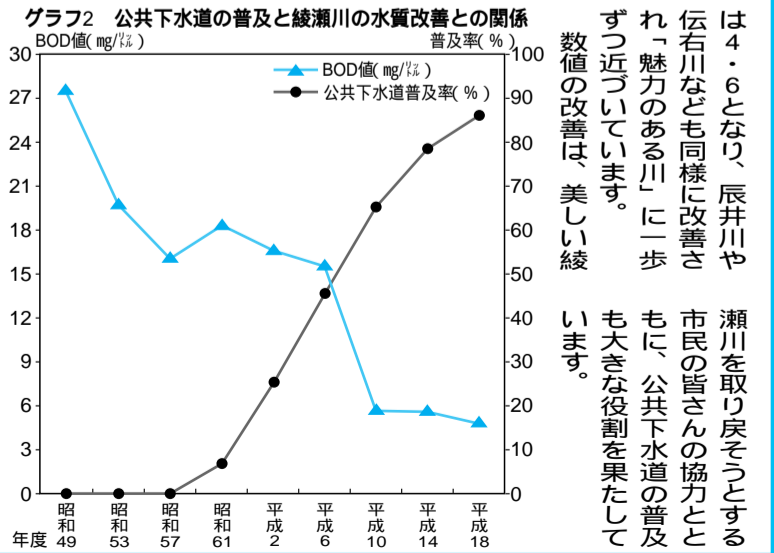


綾瀬川の水質改善にも公共下水道が大きな役割

大幅に水質が改善された綾瀬川

国土交通省の直轄一級河川水質現況調査では、綾瀬川の水質が大幅に改善され、(有機物)を分解するときに消費される酸素量、BOD(生物化学的酸素要求量)は下水道事業着手直後の昭和49(1974)年には27・5、昭和55(1980)年、平成6年度までの15年間、連続して直轄一級河川ワースト1という、不名誉な記録を残してしまいました。

しかし、グラフ2のとおり公共下水道の普及率が50％を超えた平成8年度にBOD値が10を下回ってからは一気に改善。平成18年に



は4・6となり、辰井川や伝右川なども同様に改善され、「魅力のある川」に一歩ずつ近づいています。数値の改善は、美しい綾瀬川を取り戻そうとする市民の皆さんの協力とともに、公共下水道の普及も大きな役割を果たしています。

市制50周年記念 草加ぶらわりの祭りを盛り上げよう

子ども大名行列参加者・学生ボランティアスタッフ・協賛企業、団体等を募集

11月1日・3日に「宿場まつり・市民まつり・商工会議所まつり・草加さわやかさんコンテスト・文化の広場」の5つのイベントが行われる草加ぶらわりの祭り。この祭りを盛り上げるイベント参加者や、支えてくれるボランティアスタッフなどを募集します。

「子ども大名行列」参加者募集

11月2日(日)の市民まつりで行われる子ども大名行列の参加者を募集します。
場所 県道足立越谷線

(松原大橋(市役所)まつり・市民まつり・商工会議所まつり・草加さわやかさんコンテスト・文化の広場)の5つのイベントが行われる草加ぶらわりの祭り。この祭りを盛り上げるイベント参加者や、支えてくれるボランティアスタッフなどを募集します。

学生ボランティアスタッフ募集

11月2日(日)・3日(祝)の草加市民まつりで、子ども広場部会の企画運営をサポートしてくれる学生ボランティアスタッフを募集します。
対象 市内在住・在学の中学・高校・大学生
応募条件 9月13日(土)午後7時30分から勤労青少年

協力企業・団体等募集

草加ぶらわりの祭り実行委員会(池田国雄会長)では、祭りイベントへの協賛や寄付をしていただける企業・団体等を募集します。寄付者にはぶらわりの祭りマスコットはんでんを贈呈します。
申込みまでまちづくり課 ☎922・0796

ホームページで行う事前説明会に参加できること、高校生以下は保護者の同意が必要
募集人員 中学・高校生 各10人 大学生 若干名
9月10日(水)までに市民まつり実行委員会事務局(み)申込みまでまちづくり課内) ☎922・0796



敬老祝い

99歳：5万円
利用期間 9月13日(土)～平成21年1月15日(木)
利用店舗 市内共通商品券取扱店
また、8月1日現在100歳以上の人に、9・10月に敬老記念品を贈呈します。
長寿・介護福祉課 ☎922・1342

敬老会を開催

敬老祝いの市内共通商品券を、9月中旬に本人に届けます。
支給対象者と支給額 5月1日現在草加市に住居登録があり、8月1日現在で次の各年齢の人
77歳：2万円 88歳：3万円

審議会委員を募集します

・草加未来人サポート審議会委員
・草加市男女共同参画審議会委員
市の施策について意見を述べ、検討する委員を募集します。
いずれも市内在住の20歳以上(は10月1日、は11月1日現在)で、市他の審議会の委員になつていない人対象。募集は男女各1人。任期は委嘱の日から2年間。市役所情報コーナー、サービスセンターほかで配布する応募用紙(市販のA4用紙でも可)に委員の名称・氏名(ふりがな)・住所・性別・生年月日・年齢・電話番号等・公開抽選日の出欠・現在の職業・主な職歴・地域活動等の経

地区社会福祉協議会では、75歳以上の人を対象に敬老会を開きます。地域により各町会・自治会ごとに開催する場合や、会を開催せずに記念品を届ける場合もあります。対象者には、回覧か協議会役員等が訪問し出欠を確認します。
草加市社会福祉協議会 ☎932・6770

住宅資金融資制度 随時受付中

住宅の新築・増築等や土地、住宅を購入する際に必要な資金を融資します。対象者は、建築基準法等の法令に違反しない住宅に居住し、次の条件をすべて満たす人。
市内に居住しているか居住しようとする
20歳以上65歳以下
同一事業所に連続2年以上勤務、自営者は同一事業

で引き続き3年以上の収入がある
市税等を完納している
申込者名義で所有権登記できる
この他に中央労働金庫が定める融資基準がありま。融資条件は左表のとおり。申し込み額が融資可能額を超えた場合、受付を中止することがあります。
住宅・都市計画課、サービスセンター、公共施設で配布する申込書に記入し、住宅・都市計画課 ☎922・1790

融資条件		(平成20年4月1日現在)		
融資金額	融資期間	融資利率	返済方法	担保
有担保	300万円を超え200万円以内	変動金利2.515%(上限5%)	元利均等月賦償還(ボーナス併用可)	第1位。行政公営機関の保証がある場合は別途協議。
	200万円を超え300万円以内			
	200万円以内			
無担保(リフォーム等)	500万円以内	変動金利3.365%		不要

融資限度額は、有担保の場合2000万円、無担保の場合500万円

有害なアスベストの飛散防止対策はできていますか?

建物所有者は確認を

現在、アスベストは白石綿(クリソタイル)など6種類が確認されています。アスベストは、吸い続けていると中皮種や肺がんになる恐れがあります。平成8年以前の建物に吹付け材が使用されている場合には、アスベストが含まれて

近年救急車の出動件数が増加していますが、搬送者のうち約6割は軽症者です。救急車は、心筋梗塞など緊急を要する傷病者に対応するものです。「救急車で病院に行けば優先的に診察してもらえる」、「交通手段がない」、「救急車はいる可能性があります。吹付けアスベストは、駐車場や工場、3階以上の飲食店の鉄骨柱や梁の耐火被覆、折板屋根の天井断熱材によく使われています。また、エレベーター昇降路内にも使われていることがあります。アスベストの含有の有無を調査し、あれば早急にアスベスト飛散防止のための工事をしてください。建物所有者はもつ一度確認をお願いします。
建築指導課 ☎922・1958

特別障害者手当、障害児福祉手当の現況届の提出はお早めに

現在、特別障害者手当と障害児福祉手当の受給資格認定を受けている人に、今後も継続して手当を受給するための現況確認書類を送りました。
手当の給付を希望する人は、書類に必要事項を記入し、9月10日(水)までに各担当課へ提出してください。特別障害者手当は障がい福祉課 ☎922・1442、障害児福祉手当は子育て支援課 ☎922・1447

審議会等の開催日程

1時15分、市役所第1委員会室で
草加市放課後子ども教室推進事業運営委員会 子ども政策課 ☎922・3492 ☎922・3274
8月27日(水)午後2時、市役所第1委員会室で
公民館運営審議会 中央公民館 ☎922・5344 ☎925・0152
8月29日(金)午後2時、中央公民館で

救急車の適正な利用を

安易に救急車を利用していませんか?
無料」などの理由で安易に救急車を利用することは、生命に危険のある傷病者への対応が遅れ、救命率が低下しかねません。119番する前に、今一度考え、適正な利用をしてください。
なお、市ホームページでは、簡単な応急手当や利用

北谷小と花栗小の統合小学校の校名は「松原小学校」

児童数の減少による諸問題を解決し、より良い教育環境をつくるため、平成21年4月に統合する北谷小と花栗小。教育委員会で両校の保護者、地域住民、教職員で構成される統合協議会の保護者・児童アンケートで多かった「松原小学校」を議会等の手続きを経て、新たな校名としました。校舎は、平成23年3月までは、現花栗小校舎を使用します。その間に、現北谷小を解体、新校舎を建設し、平成23年4月からの授業開始を予定しています。
総務企画課 ☎922・2497

休日当番医 日曜・祝日の救急患者や負傷者の診療を行います(一次救急)
診療時間: 午前9時～正午・午後2時～5時

8月24日(日)
内科 西町診療所 西町 ☎928・9222
外科 横内整形外科クリニック 松原4丁目 ☎941・0211

8月31日(日)
内科 白田診療所 松原2丁目 ☎942・5300
外科 さくら整形外科 谷塚上町 ☎921・7155

状況により変更する場合もあります。
市立病院(二次救急)・・・一次救急での診療が困難な場合や入院治療を必要とする患者を受け入れます。 ☎946・2200

夜間急患診療所 (内科・小児科) ☎922・1156
夜間の急病の初期診療を行います。
診療時間...毎日午後7時30分～10時30分。会場は保健センター(中央1丁目)。

休日急患歯科診療所 ☎922・1156
歯の急な痛みへの応急診療を行います。
診療時間...日曜・祝日の午前9時～正午。会場は保健センター(中央1丁目)。
電話による問い合わせは、夜間急患診療所が午後10時15分まで、休日急患歯科診療所が午前11時30分まで。

相談案内 8月20日(水)～9月5日(金)(休日を除く) 相談は無料

【法律(離婚・相続・多重債務ほか)・行政】
会場の指定がない場合は市民相談室 予約は市長室いきいき市民相談担当 ☎922・0566

法律相談(予約制) 8月20日(水)・26日(水)・27日(木)・9月2日(火)・3日(水) / 午後1時20分～4時20分

リーガルクリニック法律相談(予約制) 木・金曜日 / 午後3時35分～6時5分 / 草加市文化会館

女性の法律相談(予約制) 第2木曜日 / 午後1時30分～4時30分

くらしの法律総合相談(予約制) 第3木曜日 / 午後1時30分～3時30分 / 市役所5階会議室

税務相談(予約制) 第3金曜日 / 午後1時30分～4時30分

行政相談 第2金曜日 / 午後1時30分～4時

【女性の生き方】
女性の生き方なんでも相談(予約制) 木曜日、第1土曜日 / 午後1時～5時 / 草加市文化会館 ☎931・9325 ☎50 (同会館図書資料室)

【子育て】
すこやか相談(子どもと家庭のごと全般) 8月25日(月) / 午前10時～午後0時30分 / 住吉児童館 ☎922・0151 ☎1667 (家庭児童相談室)

育児電話相談(乳幼児から就学前までの子どもの育児全般) 月～金曜日 / 午前8時30分～午後5時 / 保健師・管理栄養士が担当 ☎927・1929 または ☎922・0200 (保健センター)

火曜日午前9時30分～正午は各保育園でも育児電話相談を開設

きたつら保育園・ひかり幼稚園地域子育て支援センター育児相談(電話・来所) 月～金曜日 / 午前9時～午後5時 / ☎946・6663 (きたつら保育園) / ☎935・0033 (ひかり幼稚園)

保育ステーション育児相談(電話・来所) 月～土曜日 / 午前9時～午後5時 / ☎920・1120 (保育ステーション)

【福祉・介護】
ボランティア相談(電話・来所) 月～金曜日 / 午前8時30分～午後5時 / ☎932・6772 (草加市社会福祉協議会ボランティアセンター)

ふれあい福祉相談 一般相談(電話・来所) / 月・水・金曜日 / 午前10時～午後3時 / 法律相談(3日前までに要予約・来所) / 第3金曜日 / 午後1時30分～3時30分 / ☎932・6789 (草加市社会福祉協議会)

身体障がい者支援相談(電話・来庁) 第3水曜日 / 午前10時～正午 / ☎922・1436 (障がい福祉課)

地域包括支援センター(高齢者のごと全般) 月～土曜日 / 午前9時～午後5時 / 瀬崎・草加中央 ☎928・6333 / 谷塚・草加西部 ☎929・3613 / 谷塚西部・安行 ☎929・0014 / 松原・稲荷・草加東部 ☎932・6775 / 新田 ☎946・7030 / 川柳・新田東部 ☎932・7007

【その他】
内職相談 月曜日...市民相談 / 8月21日(水)、9月4日(木)... 勤労福祉会館室 / 8月28日(木)... 谷塚文化センター / 午前10時～正午・午後1時～3時 / ☎941・6111 (消費労政課)

消費生活相談(電話) 月～金曜日 / 午前9時30分～午後4時 / 勤労福祉会館 ☎941・6111 (消費労政課)

総合的職業相談 第1～4火曜日... 獨協大学 / 8月23日(土)・27日(水)、9月3日(水)... 勤労福祉会館 / 午前10時～正午・午後1時～4時 / キャリアコンサルティングが担当 / ☎941・6111 (消費労政課)

勤労青少年のカウンセリング(仕事・恋愛・人間関係等/予約制) 第2水曜日 / 午後7時～9時 / ☎928・5550 (勤労青少年ホム)

人権相談 8月27日(水) / 午後1時～4時 / 瀬崎コミセン / ☎922・0825 (人権共生課) / 9月6日 / 午前9時～午後4時 / さいたま地方事務局越谷支局 / ☎966・1321

発明相談(発明・考案等知財財産権) 第1火曜日 / 午前10時～午後4時 / 草加市文化会館 / ☎922・3477 (産業振興課)

金融よろず相談(中小企業者向け・予約制) 第1木曜日 / 午後1時～4時 / 市民相談室 / ☎922・3477 (産業振興課)

外国籍市民相談(市役所での手続き・入学手続き・生活全般) (電話・来庁) 国際相談コーナー / 月・水・金曜日 / 午前9時～午後5時 / ☎922・2970 / 人権共生課 / 火・木曜日 / 午前9時～午後5時(来庁は予約制) / ☎922・0825

草加を吟じた俳人達 文・埼玉文化会 樋口素秋

(33) 石塚真樹

芭蕉行きし方へ白雨の高速道
差し潮の河の余光のさくら餅

真樹 真樹

二句とも石塚真樹氏が杉戸町に在住していた折、俳誌「展」を創刊して主宰となり、草加方面へ吟行の折詠まれたものである。氏は、茨城県猿島町出生、本名木村桂一。父は校長や県教育委員を務め、後に町長となる。教育一家に生まれ、幼い頃から勉学に勤しみ、生い育村尋常高等小学校・県立

境中学を卒業、旧制水戸高校から東京帝国大学経済学部に入学、戦時の為、線上に卒業となった。兵役は免れ、大日本兵器(軍需産業)に入社。終戦を迎えた。

俳句は加藤楸邨の『寒』に所属、楸邨門の古沢太穂の『道標』創刊同人、古沢太穂の後を受けて、新俳句人連盟会長に就任。赤城さかえとともに、戦後俳壇の論者として活躍した。

このほか、現代俳句協会企画部長や幹事長などを歴任。埼玉の俳人で、現代俳句協会会長から芸術院会員になった金子兜太氏とは、旧制水戸高校・東京帝国大

学経済学部と同窓である。た、肺結核を患い療養生活が長く、入院生活も長きに及んだ。

平成九年九月十九日、杉戸町で逝去された。享年79歳であった。

石塚真樹氏には、草加宿芭蕉俳句大会の特別選者として逝去される迄、指導いただいた。指図いただいた、若い集まる帆、が絶句となった。



まちなま
大迫力の打ち上げ花火が観客を魅了

8月2日、そわか公園(柿木町)を舞台に市民納涼大花火大会が開催されました。凛とした大輪を空高く開かせる打ち上げ花火から色鮮やかなスターマインまで、5000発の花火が訪れた観客を魅了しました。

落語ってオモシロイ!

8月7日～9日、中央図書館で恒例の親子寄席が開かれました。三遊亭春馬師匠に落語独特の身振りを教えてもらった小学生が舞台上で披露。子どもも大人も笑いで善さを吹き飛ばしました。



増田総務大臣を迎え 地方分権をテーマに意見交換

8月5日、共生社会に向けたまちづくりフォーラム「地方政府の実現に向けた自治体のあり方」が、増田寛也総務大臣を迎え獨協大学で開催されました。雨宮昭一同大地域総合研究所所長をコーディネーターに、木下市長と同大臣が活発な意見交換を行いました。

7月28日～8月3日まで獨協大学35周年記念館を会場に全国高等学校体育大会のボクシング競技が行われ、全国148高校、289人の選手が参加。連日の熱戦に延べ約2万人の観客が盛んに拍手を送っていました。この大会で、埼玉県(代表花咲徳栄高等学校)は団体戦で3位、個人戦でバンタム級の井出羊一選手(同校3年)が見事優勝を果たしました。

会費募集

実務書道 第1～3月曜 日午前9時30分～正午 勤労福祉会館で、はがきのし袋等の書きほか。月額2500円 〇鈴木太 09

古典散歩(文学書と散
歩) 第1・3水曜日午前10時～正午 中央公民館で和を尊ぶ武道を始めませんか 見学可 初心者歓迎 入会金1000円 月額2000円 〇中道 09

陶芸サークル(陶) 日午後7時、日曜日午前11時、中央公民館で木曜日午後7時、草加中で和を尊ぶ武道を始めませんか 見学可 初心者歓迎 入会金3000円 月額3000円 〇堀口 09

詩吟練習会 月曜日 午前11時～午後1時 勤労福祉会館で 団塊世代の仲間づくりに詩吟を! 月額3000円 〇中道 09

子ども生活リズムの調査協力者ワークショップ 10月、子育てワークショップは9月中旬から5回開催 2・3歳の子どもの保護者対象 〇獨協大学地域と子どもリーガルサービスセンター ☎946・1781

成年後見制度・自治基本条例の学習会 9月16日(火) 午後1時30分～4時 柿木公民館で 〇みんなのまち ☎922・4336

DV被害者支援 4・8・7・22

子どもの生活リズムの調査協力者ワークショップ 10月、子育てワークショップは9月中旬から5回開催 2・3歳の子どもの保護者対象 〇獨協大学地域と子どもリーガルサービスセンター ☎946・1781

自然観察会 9月6日(土) 午後1時新田駅東口集合 秋を知る野鳥たちを観察 高校生以上参加費1000円 〇瀨川自然観察同好会 ☎941・3013

「失語症」講演会&ピチオ・交流・言葉の海を越えよう 9月6日(土) 午後1時30分～3時30分 保健センターで 講師は言語聴覚士の遠藤尚志さん 〇ちやぐちやぐちの会兼子 ☎932・6513

精神的障がい者のための初めてのパソコン講座 9月6日(土) 午後1時30分～4時30分 勤労福祉会館で 名刺作りほか市内在住の精神障がい者対象 定員5人 〇ハートサポート草加沢田 ☎925・0075

まだがんとばっている草加のカンタムと秋の虫の音を聴く会 9月6日(土) 午後5時30分松原団地駅東口 午後5時50分そわか公園クラブハウス前集合 講師は勸草玉県生態系保護協会の青藤 2000円 定員15人 参加費2000円 懐中電灯・飲み物・あれば園鑑持参 〇草加市文化会 ☎935・3091

石神井公園さんぽ 9月7日(日) 午前8時草加駅改札集合 水面に映える緑の並木道 参加費1500円 〇中道 09

ガルスカウトふれあいの日 9月7日(日) 午前10時～午後2時 〇中道 09

3Dアート(シャドウボックス)&お花作展 9月9日(火)・11日(木) 午前10時～午後6時(9日は午後1時～) 〇アオスギヤリで 4・8・7・22

子ども生活リズムの調査協力者ワークショップ 10月、子育てワークショップは9月中旬から5回開催 2・3歳の子どもの保護者対象 〇獨協大学地域と子どもリーガルサービスセンター ☎946・1781

自然観察会 9月6日(土) 午後1時新田駅東口集合 秋を知る野鳥たちを観察 高校生以上参加費1000円 〇瀨川自然観察同好会 ☎941・3013

「失語症」講演会&ピチオ・交流・言葉の海を越えよう 9月6日(土) 午後1時30分～3時30分 保健センターで 講師は言語聴覚士の遠藤尚志さん 〇ちやぐちやぐちの会兼子 ☎932・6513

精神的障がい者のための初めてのパソコン講座 9月6日(土) 午後1時30分～4時30分 勤労福祉会館で 名刺作りほか市内在住の精神障がい者対象 定員5人 〇ハートサポート草加沢田 ☎925・0075

まだがんとばっている草加のカンタムと秋の虫の音を聴く会 9月6日(土) 午後5時30分松原団地駅東口 午後5時50分そわか公園クラブハウス前集合 講師は勸草玉県生態系保護協会の青藤 2000円 定員15人 参加費2000円 懐中電灯・飲み物・あれば園鑑持参 〇草加市文化会 ☎935・3091

石神井公園さんぽ 9月7日(日) 午前8時草加駅改札集合 水面に映える緑の並木道 参加費1500円 〇中道 09

ガルスカウトふれあいの日 9月7日(日) 午前10時～午後2時 〇中道 09

3Dアート(シャドウボックス)&お花作展 9月9日(火)・11日(木) 午前10時～午後6時(9日は午後1時～) 〇アオスギヤリで 4・8・7・22

子ども生活リズムの調査協力者ワークショップ 10月、子育てワークショップは9月中旬から5回開催 2・3歳の子どもの保護者対象 〇獨協大学地域と子どもリーガルサービスセンター ☎946・1781

フリーマーケット 8月24日(日) 午前10時～午後3時 カンノンテラス(旧アス広場)で 1区画2000円 〇フリーマーケット推進ネットワーク ☎048・299・6530

パパと一緒にアウトマイム教室 8月24日(日) 午前10時30分～午後0時30分 中央公民館で 講師はメヌムイ・バフオ(メヌムイ・バフオ) MMY(まいまい) 幼児・小学生の親子対象 参加費1000円 飲み物・タオル持参 動きやすい服装で サマール演劇体験 8月25日(月)・27日(水) 午前9時30分・10時45分・午後9時30分 小学生対象 午後6歳からできるスケッチ

健康について考えよう 8月29日(金) 午後1時～4時 中央公民館で 保健師による講演・ガン予防の生活について、マシッコヨリ、ギター・マンドリン合奏ほか 〇草加市文化会 ☎946・5152

ナチュラセラピー 8月30日(土) 午前2時～午後2時 谷塚文化センターで ヒラノセラピー(催眠療法)を活用してリラクゼーション 〇大石 ☎929・0358

講演会「ケイタイ・ネット時代の子どもと教育」 8月30日(土) 午後2時～午後4時 勤労福祉会館で 講師は教育評論家の尾木直樹さん 〇草加市教職員組合山内 ☎41・4798 (夜間)

5歳からできるスケッチ 〇7246・3609

古典散歩(文学書と散歩) 第1・3水曜日 午前10時～正午 中央公民館で和を尊ぶ武道を始めませんか 見学可 初心者歓迎 入会金1000円 月額2000円 〇堀口 09

陶芸サークル(陶) 日午後7時、日曜日午前11時、中央公民館で木曜日午後7時、草加中で和を尊ぶ武道を始めませんか 見学可 初心者歓迎 入会金3000円 月額3000円 〇堀口 09

詩吟練習会 月曜日 午前11時～午後1時 勤労福祉会館で 団塊世代の仲間づくりに詩吟を! 月額3000円 〇中道 09

子ども生活リズムの調査協力者ワークショップ 10月、子育てワークショップは9月中旬から5回開催 2・3歳の子どもの保護者対象 〇獨協大学地域と子どもリーガルサービスセンター ☎946・1781

自然観察会 9月6日(土) 午後1時新田駅東口集合 秋を知る野鳥たちを観察 高校生以上参加費1000円 〇瀨川自然観察同好会 ☎941・3013

「失語症」講演会&ピチオ・交流・言葉の海を越えよう 9月6日(土) 午後1時30分～3時30分 保健センターで 講師は言語聴覚士の遠藤尚志さん 〇ちやぐちやぐちの会兼子 ☎932・6513

精神的障がい者のための初めてのパソコン講座 9月6日(土) 午後1時30分～4時30分 勤労福祉会館で 名刺作りほか市内在住の精神障がい者対象 定員5人 〇ハートサポート草加沢田 ☎925・0075

まだがんとばっている草加のカンタムと秋の虫の音を聴く会 9月6日(土) 午後5時30分松原団地駅東口 午後5時50分そわか公園クラブハウス前集合 講師は勸草玉県生態系保護協会の青藤 2000円 定員15人 参加費2000円 懐中電灯・飲み物・あれば園鑑持参 〇草加市文化会 ☎935・3091

石神井公園さんぽ 9月7日(日) 午前8時草加駅改札集合 水面に映える緑の並木道 参加費1500円 〇中道 09

ガルスカウトふれあいの日 9月7日(日) 午前10時～午後2時 〇中道 09

3Dアート(シャドウボックス)&お花作展 9月9日(火)・11日(木) 午前10時～午後6時(9日は午後1時～) 〇アオスギヤリで 4・8・7・22

子ども生活リズムの調査協力者ワークショップ 10月、子育てワークショップは9月中旬から5回開催 2・3歳の子どもの保護者対象 〇獨協大学地域と子どもリーガルサービスセンター ☎946・1781

「三情報」
定員のあるものは8月21日(木)から受け付けがきての申し込み住所・氏名・年齢・電話番号の記入を忘れずに

金額掲載のないものは無料

幼児・児童による「ユネスコ書道教室の歩み」展 8月21日(木) 午前10時～午後5時(21日は午後4時まで) 草加市文化会館で 〇谷川 ☎944・643

吉香・吉布取 8月23日(土) 午前10時～午後3時(雨天時は24日) 松原西郵便局前で フリーマーケットも同時開催 〇リック草加井上 ☎941・9689

歴史学講座「再成塾」世界はいつ日本の工業技術・経営管理手法をんだか 8月23日(土) 講師は勸海外技術者研修会の佐藤正文さん「創世」奈良時代に広がっていた武蔵の饗宴と編加工 9月13日(日) いずれも午後1時45分～4時45分 草加市文化会館で 〇小嶋 ☎090・1261・7366

薬多会チャリティカラオケと踊りの集い 8月24日(日) 午前10時、アオスギヤリで ゲストは演歌歌手の永井裕子さん 〇小嶋 ☎925・3332

フリーマーケット 8月24日(日) 午前10時～午後3時 カンノンテラス(旧アス広場)で 1区画2000円 〇フリーマーケット推進ネットワーク ☎048・299・6530

パパと一緒にアウトマイム教室 8月24日(日) 午前10時30分～午後0時30分 中央公民館で 講師はメヌムイ・バフオ(メヌムイ・バフオ) MMY(まいまい) 幼児・小学生の親子対象 参加費1000円 飲み物・タオル持参 動きやすい服装で サマール演劇体験 8月25日(月)・27日(水) 午前9時30分・10時45分・午後9時30分 小学生対象 午後6歳からできるスケッチ

健康について考えよう 8月29日(金) 午後1時～4時 中央公民館で 保健師による講演・ガン予防の生活について、マシッコヨリ、ギター・マンドリン合奏ほか 〇草加市文化会 ☎946・5152

ナチュラセラピー 8月30日(土) 午前2時～午後2時 谷塚文化センターで ヒラノセラピー(催眠療法)を活用してリラクゼーション 〇大石 ☎929・0358

講演会「ケイタイ・ネット時代の子どもと教育」 8月30日(土) 午後2時～午後4時 勤労福祉会館で 講師は教育評論家の尾木直樹さん 〇草加市教職員組合山内 ☎41・4798 (夜間)

5歳からできるスケッチ 〇7246・3609

古典散歩(文学書と散歩) 第1・3水曜日 午前10時～正午 中央公民館で和を尊ぶ武道を始めませんか 見学可 初心者歓迎 入会金1000円 月額2000円 〇堀口 09

陶芸サークル(陶) 日午後7時、日曜日午前11時、中央公民館で木曜日午後7時、草加中で和を尊ぶ武道を始めませんか 見学可 初心者歓迎 入会金3000円 月額3000円 〇堀口 09

詩吟練習会 月曜日 午前11時～午後1時 勤労福祉会館で 団塊世代の仲間づくりに詩吟を! 月額3000円 〇中道 09

子ども生活リズムの調査協力者ワークショップ 10月、子育てワークショップは9月中旬から5回開催 2・3歳の子どもの保護者対象 〇獨協大学地域と子どもリーガルサービスセンター ☎946・1781

自然観察会 9月6日(土) 午後1時新田駅東口集合 秋を知る野鳥たちを観察 高校生以上参加費1000円 〇瀨川自然観察同好会 ☎941・3013

「失語症」講演会&ピチオ・交流・言葉の海を越えよう 9月6日(土) 午後1時30分～3時30分 保健センターで 講師は言語聴覚士の遠藤尚志さん 〇ちやぐちやぐちの会兼子 ☎932・6513

精神的障がい者のための初めてのパソコン講座 9月6日(土) 午後1時30分～4時30分 勤労福祉会館で 名刺作りほか市内在住の精神障がい者対象 定員5人 〇ハートサポート草加沢田 ☎925・0075

まだがんとばっている草加のカンタムと秋の虫の音を聴く会 9月6日(土) 午後5時30分松原団地駅東口 午後5時50分そわか公園クラブハウス前集合 講師は勸草玉県生態系保護協会の青藤 2000円 定員15人 参加費2000円 懐中電灯・飲み物・あれば園鑑持参 〇草加市文化会 ☎935・3091

石神井公園さんぽ 9月7日(日) 午前8時草加駅改札集合 水面に映える緑の並木道 参加費1500円 〇中道 09

ガルスカウトふれあいの日 9月7日(日) 午前10時～午後2時 〇中道 09

3Dアート(シャドウボックス)&お花作展 9月9日(火)・11日(木) 午前10時～午後6時(9日は午後1時～) 〇アオスギヤリで 4・8・7・22

子ども生活リズムの調査協力者ワークショップ 10月、子育てワークショップは9月中旬から5回開催 2・3歳の子どもの保護者対象 〇獨協大学地域と子どもリーガルサービスセンター ☎946・1781

歳児と母親対象 定員10組
E いずれも8月21日(木)から消費労政課へ。☎941・6111

ちりめん和紙のつるしびな制作講習会

9月5日～11月21日の第1・3金曜日午後1時～3時。会場は歴史民俗資料館。全6回。和紙の加工から飾り付けまで。定員20人(応募多数の場合は抽選)。材料費2000円。はさみ・カッター持参。E 8月29日(金)までに歴史民俗資料館へ。☎922・0402

柳島コミセン 初めての気功太極拳講習

9月11日・25日、10月16日・23日の木曜日午後1時30分～3時。全4回。会場は柳島コミセン。E 8月21日(木)から柳島コミセンへ。☎928・2321

ふれあいの里月見茶会

9月14日(日)午後4時30分～7時30分。会場はふれあいの里。雅楽や琴の演奏を聴きながら茶会で交流します。茶券500円。Bふれあいの里☎920・6222

視覚障がい者の自立のための歩行訓練

外出時に安全・安心に歩くための歩行技術や介助技術を学びます。9月18日(木)午後0時30分～4時。会場はアコスホール。視覚障がい者、移動介助者等対象。定員30人。E 9月8日(月)までに草加市社会福祉協議会へ。☎932・6770

観葉植物の寄せ植え教室

9月20日(土)午後2時～4時。会場は勤労福祉会館。定員20人。材料費2000円。作品は持ち帰り可。E 8月21日(木)から(財)草加市みどりの協会へ。☎931・9833

硬式テニス教室

月曜日コース9月22日～12月22日、水曜日コース9月24日～12月3日で、午前9時～11時と午前11時～午後1時の8コース。会場はそうか公園テニスコート。全8回。18歳以上の初級・初中級者対象。定員各12人。参加費6000円。E 月曜日コース8月25日(月)、水曜日コース27日(水)のいずれも午前10時に参加費を添えて(財)草加市みどりの協会へ(応募多数の場合は抽選)。☎931・9833

公民館
定員のあるものは
8月21日(木)から受け付け

中央公民館 ☎922・5344

おはなしのへや 月曜日...2～3歳対象
火曜日...0～1歳対象 いずれも午前10時30分～11時 途中入室不可 定員各35人(当日先着順) 乳幼児と保護者対象
8月は休みます

点字点訳体験コーナー 9月2日(火)午前10時～正午 点字練習と点訳相談

フォークダンス初心者講習会 9月3日～10月22日の水曜日午前10時～正午(10月1日を除く) 全7回 定員30人 運動靴(かかとのない靴)持参

谷塚西公民館 ☎927・3362

いきいき楽集クラブ 8月28日(木)午前10時～正午 楽しく体を動かす健康体操 60歳以上対象

すくすくクラブ 9月4日(木)午前10時～11時30分 手遊び・子育て交流ほか 乳幼児と保護者対象



松並木は草加のロマンと語る樋口さん

せんべいと並んで草加の象徴とも言える草加松原の松並木は草加六丁目橋付近から旭町1丁目南端まで、約1.5キロメートル続きます。これらの松は赤松に比べて丈夫で寿命も長いと言われる黒松です。

ところで、「おくのほそ道」を書いた松尾芭蕉は草加を訪れたとき、この松並木を目にしたのでしょか。

芭蕉が草加を旅したのは元禄2(1689)年の新緑まぶしい5月中旬頃のことです。日差しが強まるこの季節に、歩き疲れて松の木陰で一休みする芭蕉が、弟子の曾良に「やつと草加に着いたね」などと話し掛け



5 松尾芭蕉と松並木

線の新綾瀬川が開削され、このときに松並木を整備した可能性は十分に考えられますから。

そつだとすると、芭蕉が草加を通つた約60年後には松も立派に育つていたので、「心休まる景色だ」と思われます。歴史はロマンを持つて解釈できるところに楽しさがあるのではないでしょか。

みなさんはどう思いますか。

この疑問を、草加史談会監事である身も俳人の樋口素秋さんに投げかけてみました。「残念ながら、芭蕉が歩いた当時、松並木が存在したという確固たる資料はこれまでにどこも見つかっておりません」と答えてくれました。

少しがっかりしていると励ますようにこう話してくれました。「でもね、俳句をたしなむ身としての私の本心は、芭蕉がこの素晴しい松並木を見てくれたのだと思いたいですよ。寛永7(1630)年、八幡町から札幌河岸付近まで直



札幌河岸公園に立つ松尾芭蕉像

高齢者のための防犯教室 9月4日(木)午後1時30分～3時 会場はふれあいの里 振り込め詐欺・ひったくり・ドロボウに遭わない防犯のポイント教えます 60歳以上対象

子育て学級 9月9日(火)・16日(火)・24日(水)・30日(火)午前10時～正午 全4回 児童文学作家の湯浅とんぼさんほかの講演・エクササイズ・茶話会ほか 定員15人 乳幼児の保護者対象 参加費300円 託児あり(定員0歳児3人を含め15人)

新田西公民館 ☎942・0778

ホットひと息「子育てサロン」 9月8日(月)午前10時～11時40分 情報交換・読み聞かせほか 乳幼児と保護者対象

懐かしの歌声喫茶 9月1日・8日の月曜日午後2時～4時 全2回 定員30人 参加費300円 講師は音楽家の武田宏子さん

外国籍市民のための日本語教室 9月からの 第1～3火曜日午前10時30分～正午、第1～3金曜日午後6時30分～8時 講師は日本語教師の小野順子さん 定員各10人

ワンコイン・夏バテ解消クッキング 9月12日(金)午前10時～午後0時30分 夏バテ解消料理の実習と試食 定員12人 材料費500円 草加市ヘルスマイトとの共催

谷塚文化センター ☎928・6271

アンチメタボ(健康増進)教室 9月9日(火)午後1時30分～3時30分 メタボリック症候群に関する講話 定員20人

文学講座「源氏物語～千年紀の今、谷塚の地で」 9月11日～10月2日の木曜日、10月10日(金)午後1時30分～3時30分 全5回 講師は板垣英惠さん 定員20人

川柳文化センター ☎936・4088

さよなら夏休み「おはなしの広場」 8月28日(木)午後1時30分～2時30分 紙芝居「七どぎつね」・とびだす絵本「しあわせなら手をたたこう」ほか 小学校低学年対象

読み手のための絵本基礎講座 9月2日～16日の火曜日午後1時30分～3時30分 全3回 定員20人

川文野外コンサート 9月13日(土)午後4

時～5時30分 会場はそうか公園 篠笛・キーボード・わらべうたほか 出演はMari・Shuko・Chie

家庭教育学級～乳幼児にとってのおやつ 9月12日・26日、10月10日の金曜日 午前10時～正午 全3回 調理実習・試食と講義 定員15人 材料費1500円 1歳以上の保育あり

児童館
定員のあるものは8月21日(木) 午前10時から受け付け

松原児童館 ☎941・2905

読み聞かせ「たんぼぼ」 9月4日(木)午前11時～11時30分 絵本の読み聞かせ、手遊び 乳幼児と保護者対象

住吉児童館 ☎928・5736

サークル「こぶたのしっぽ」によるパネルシアター 9月3日(水)午前11時～11時30分 幼児と保護者対象

親子体操教室 9月9日(火)午前10時～11時 会場は青少年ホーム 親子で体を使ったの体操 3～4才の幼児と保護者対象 定員20組

谷塚児童センター ☎925・1856

市制50周年記念「タイムカプセル」 8月24日(日)午前10時～午後3時 50年後の私や愛しい人へのメッセージを残そう 幼児～高齢者対象

おはなしポケットルーム 9月1日(月)午前10時30分～ 紙芝居と読み聞かせ 幼児と保護者対象

新栄児童センター ☎942・9876

ふれあい広場 9月6日(土)午前10時～ グラウンドゴルフ 場所は新栄小 小学生～高齢者対象

氷川児童センター ☎928・2341

絵本の読み聞かせ 水曜日午前11時～11時30分 親子で絵本の世界を楽しむ 乳幼児と保護者対象

将棋道場 9月3日(水)午後3時～4時50分

休日 上水道 工事店	8月23日(土) 24日(日) 30日(土) 31日(日)	(有)東洋開発 (有)イワセポンプ店 (有)石田水道 (有)平和電気商会	両新田西町 手代町 吉町1丁目 住吉1丁目	☎928・5520 ☎922・2429 ☎922・2736 ☎924・3071
------------	--	---	--------------------------------	--

小学生以上対象
幼児のひろば 9月4日(木)午前10時30分～11時30分 新設イルカ組木曜日コースの入室説明会と受付 2歳児と保護者対象

おもちゃ病院 9月4日(木)午後1時～3時 おもちゃの無料修理 部品代実費 1人2点まで

図書館 ☎946・3000

木曜シアター 8月28日(木)午後1時30分～3時 百寺巡礼「阿岸本誓寺・妙成寺・瑞泉寺・瑞龍寺」 大人対象 定員100人(当日先着順)

ビデオ上映会 9月7日(日)午後2時～3時30分 シャーロック・ホームズ「まがった男・まだらの紐」大人対象 定員100人(当日先着順)

サービスコーナー

日 程	午前9時30分～11時30分	午後2時～4時
9月3日(木)	栄・草加小	瀬崎・青柳小
4日(木)	八幡・花栗小	新栄小
5日(金)	長栄小	新里・高砂小

地域開放図書館

西町小・川柳小	日曜日午前10時～午後4時 年末年始と蔵書点検日を除く
谷塚小	日～土曜日午前9時～午後8時30分 谷塚文化センター・休館日・蔵書点検日を除く

愛のプレゼント

4～7月に寄せられた善意の一部です(敬称略)。《谷塚小へ》シダレザクラ、ヤブラン リパック草加 屋外時計 小澤博 油絵2点 須永きみ子 《西町小へ》図書カード20枚 三原康英 《小山小へ》サッカーゴール2台南雲修 《教育委員会へ》図書カード22枚 更生保護女性会 《長寿・介護福祉課へ》ワイヤレスアンプー式 草加中央ロータリークラブ 背付きベンチ 瀬崎第二町会グラウンドゴルフ部 《維持補修課へ》響木木部着色剤14本 ユニオンペイント株式会社

夕焼けチャイム
9月～10月は午後4時58分に放送します

情報コーナー

すとらーと

市役所への
問い合わせは
☎922-0151(代)

8月の納税・納付

▶市県民税(普通徴収)第2期
▶国民健康保険税第3期

9月1日(月)までにお近くの市指定金融機関・コンビニで納めてください。

日曜・夜間納税窓口 市役所本庁舎5番窓口で

日曜 午前9時～午後0時30分
夜間 水曜日(祝・休日を除く)午後9時まで

納税は便利な口座振替で

▶介護保険料(普通徴収)第3期

9月1日(月)までにお近くの市指定金融機関で納めてください。(コンビニでは納付できません)

職員募集

臨時職員(保健・看護師)を募集

勤務は月～金曜日午前8時30分～午後5時。場所は保健センター。幼児健診、がん検診、健康相談等。時給は保健師は1300円、看護師は1200円。募集は2人。B保健センター☎922・0200

児童館臨時職員を募集

勤務は祝日を除く月～土曜日。時間は応相談。場所は松原児童館。時給は880円(保育士有資格者950円)。E履歴書を子育て支援課へ。☎922・1448

つどいの広場ボランティアを募集

乳幼児の親子が交流する「つどいの広場」で、子育てのアドバイスなどの手伝いをするスタッフを募集します。場所は谷塚児童センター。週2～3回午前10時～午後3時まで従事できる人対象。謝礼あり。E8月30日(土)までに、履歴書を谷塚児童センターへ。☎925・1856

お知らせ

外国人学校の児童・生徒に補助金

平成20年10月1日現在、外国人学校在籍し、同21年3月31日までで在学期間が6か月を越える児童・生徒の保護者に補助金を交付します。平成20年4月1日以降、草加市の外国人登録原票または住民基本台帳に登録されている人対象。補助

額は児童・生徒の通学に要する経費を超えない範囲で、児童は年額3万円以内、生徒は年額5万円以内。E9月中旬に在学から配布される申請書に記入し、10月31日(金)までに在学へ提出してください。B総務企画課☎922・2497

住民基本台帳ネットワークシステムの一時停止

8月28日(木)は、システムの機器整備のため、電子証明書申請や住民票の写しの広域交付、カードの発行などの住民基本台帳ネットワークシステムを利用したサービスをすべて停止します。転出入手続きや住民票発行などは通常どおり行います。皆さんの協力をお願いします。B市民課☎922・1536

県立越谷養護学校 学校公開

10月14日(火)午前9時40分～11時45分。授業参観・概要説明ほか。E10月7日(火)までに教育支援室へ。☎933・7591

ファミリー・サポート・センター会員募集

地域で子育てする会員組織です。育児を助けて欲しい、応援したいなどの会員を募集します。入会説明会は、9月6日(土)午後5時～7時。会場はファミリー・サポート・センター。Bファミリー・サポート・センター☎920・1100

そうか公園フリーマーケット出店者募集

9月14日(日)午前10時～午後4時(雨天時は21日(日)に順延)。会場はそうか公園。募集は35区画。出店料1区画2000円。E8月21日(木)から(草加市みどりの協会へ。☎931・9833

中学生の社会体験(接客等)に協力を

市内の店舗・事業所等で9月から中学生が接客等の社会体験事業を行います。皆さんの理解と協力をお願いします。B教育支援室☎933・7591

障がい者向けであいの森シャトルバスを運行

であいの森利用者で18歳以上の身体に

障がいのある人とその介護者対象。運行日は土・日曜日(年末年始を除く)。運行時間は、であいの森発が午前9時25分、午後0時25分、3時25分、新田駅東口発が午前9時40分、午後0時40分、3時40分です。なお、であいの森発便では、事前の申し込みにより、通常運行ルート間の希望の場所で降車できます(車椅子利用者は除く)。Eであいの森へ。☎936・2791

市民温水プール臨時休館

8月24日(日)午前9時～午後2時はキッズアクアスロンそうか開催のため一般の利用を休止します。午後3時からは通常どおり利用できます。B市民温水プール☎936・6824

競艇事業の収益金は道路整備に

埼玉県都市競艇組合による競艇事業の平成19年度草加市分収益金は5000万円、道路整備に充てられました。次回競艇は9月3日(水)～7日(日)に戸田競艇場。B財務調整課☎922・0761

宝くじ助成事業で備品を購入

(自治総合センターの宝くじ助成制度で、上南自治会と新善町町会にテント・放送設備を整備しました。Bみんなでまちづくり課☎922・0796

すこやか元気

高年者健康体操

9月2日～30日の火曜日午前9時30分～11時30分。会場は氷川コミセン。音楽に合わせての体操、体力・ストレスチェックほか。おおむね65歳以上対象。定員各日30人(当日直接会場へ)。上履き持参。B長寿・介護福祉課☎922・2862

マッサージ・ストレッチ体操で心も体ものびのび

家でもできるストレッチ体操を学べる楽しい教室です。いずれも全10回。65歳以上で、今年度はまだ同教室を受講していない人対象。定員各コース20人。バスタオル・上履き・飲み物持参。複数のコースに参加することはできません。

記念体育館コース 9月4日～11月6日の木曜日午後1時30分～3時

保健センターコース 9月10日～11月19日(11月5日を除く)の水曜日午後1時30分～3時

越谷保健所草加分室コース 9月12日～11月14日の金曜日午後1時30分～3時

ふれあいの里コース 9月18日～11月20日の木曜日午前10時～11時30分

E～のコースは保健センターへ。☎922・0200、のコースはふれあいの里へ。☎920・6222

なお、15人程度のグループには、講師を派遣できますので、保健センターへ連絡してください。日程や会場は応相談。

介護予防教室 かんたん・楽しく！能力アップ教室

9月5日～11月28日金曜日午後1時30分～2時30分が午後2時30分～3時30分のいずれか。場所は松原C集会所。簡単な読み書き、計算をします。おおむね65歳以上対象。定員各15人。教材費月額各1300円。E松原・稲荷・草加東部地域包括支援センターへ。☎932・6775

であいの森で学ぼう

老いを生きる～茶道に学ぶ

9月24日(水)午前10時～正午。会場はであいの森 講師は松本宗朝さん。60歳以上対象。定員20人。E8月21日(木)～9月5日(金)にであいの森へ。☎936・2791

「なかよしひろば」で遊ぼう

保育園児との交流を楽しむ「なかよしひろば」を開催しています。乳幼児と保護者対象。E事前に各保育園へ。

会 場	日 程	電 話 番 号
しのは保育園	9月2日(火)	☎931・5150
あずま保育園	9月3日(水)	☎922・1932
やなぎしま保育園	9月3日(水)	☎927・1482
第2きたうら保育園	9月3日(水)	☎942・2643
さかえ保育園	9月4日(木)	☎942・0901
きたや保育園	9月4日(木)	☎942・2354
あおやぎ保育園	9月4日(木)	☎936・6866
やつかみ保育園	9月4日(木)	☎925・1252
やつか保育園	9月5日(金)	☎925・5974
ひかわ保育園	9月5日(金)	☎927・6855
たかさご保育園	9月9日(火)	☎922・2644
あさひ保育園	9月9日(火)	☎941・2525
せざき保育園	9月9日(火)	☎924・9736
しんぜん保育園	9月9日(火)	☎941・5929
にしまち保育園	9月10日(水)	☎927・0676
きたうら保育園	9月11日(木)	☎946・6663
こやま保育園	9月17日(水)	☎941・9400

！ 講座 催し

手話通訳者派遣事業の説明会

8月31日(日)午後2時～4時。会場は中央公民館。手話通訳者の紹介や、利用方法の説明ほか。ストロポ付き火災警報機や災害時メールシステムの説明もあります。聴覚障がい者、音声・言語障がい者とその家族など対象。B草加市社会福祉協議会☎932・6770☎932・6781

就職したい人のための教室・セミナー

若年者(34歳以下)のためのエクセル・インターネット教室 9月8日(月)～13日(土)午前10時～午後4時 会場は勤労福祉会館 定員6人 教材費実費

女性セミナー「再就職までのプランクはこれで安心」 9月12日(金)午前10時30分～正午 会場はのびーすく旭町 1～2

保健センター ☎922・0200 〒340-0016 中央1-5-22

名称・会場に があるものは8月21日(木)から申し込み受け付け

会場の記載のないものは保健センター費用の記載のないものは無料

名称(会場)	実施日	受付時間	内容と費用	対象と定員	備考
BCG(結核)予防接種(指定医療機関)	生後6か月未済に1回接種				
三種混合(ジフテリア・百日咳・破傷風)予防接種(指定医療機関)	20日～56日までの間隔で3回接種後、1年～1年6か月の間に追加接種を1回			平成20年5月生まれ	対象者に通知を送付 乳児(4・10か月児)健診の通知とは じめて絵本の引換券も同封 届かない人は連絡を
母子保健	1歳7か月児健康診査	9月2日(火)	身体測定、内科・歯科健診ほか	平成19年2月1日～15日生まれ	対象者に通知を送付 通知が届かなくても、母子健康手帳・バスタオルを持参し来場すれば受診可
		9月16日(火)		平成19年2月16日～28日生まれ	
	(初期) 離乳食講習(中期) (後期)	9月17日(水)		5～6か月児 定員30組 7～8か月児 定員20組 9～11か月児 定員15組	母子健康手帳・おむつ持参 初期講習参加者はおんぶひもかたっこも持参
成人・高年者保健	乳がん検診	10月31日(金)・11月6日(木)・7日(金)・12月4日(木)	視触診・レントゲン撮影 費用1300円 75歳以上無料	40歳以上(平成21年3月31日現在)の女性で、前年度受診していない人 妊娠中・授乳中は不可 定員各日90人	☎保健センター窓口または郵便はがき はがきの場合(検診申込専用はがきは市役所情報コーナー、サービスセンターほかに設置)...希望する検診名・住所・氏名・生年月日・電話番号と乳がん検診は受診日の第3希望までを明記し保健センターへ 検診日の決定通知(受診票)は、乳がん検診は検診日の約1か月前に、子宮がん検診は随時送付します
	子宮がん検診(指定医療機関)	10月31日(金)まで(休診日を除く)	費用 頸部検診1700円 頸部・体部検診(医師が必要と認めるとき)2500円 75歳以上無料	20歳以上の女性(平成21年3月31日現在)で前年度受診していない人	

ほっと 身近な自然 フォト

自然観察レポーター 近岡 勝夫



ツマグロヒョウモン.....
 豹のような模様している「ヒョウモンチョウ」の仲間である南方系のチョウですが、近年、生息域を北に広げています。数年前から公園や耕作地などの場所で見られるようになりました。食草はスミレ類。

お母さんへ 子育ての時間を 楽しみましょう

おやこまつり

日時 9月3日(水)午前10時~正午
会場 八幡コメン
内容 赤ちゃんマッサー、おはなし、エプロンシアター、親子サロンほか
対象 未就園児と保護者
 子育て支援課 ☎922・1448

市制50周年記念 草加市保育展

市制50周年を記念して、今年はいつもとより内容が盛りだくさん。
日時 9月7日(日)午前9時30分~午後4時
会場 草加市文化会館
内容 遊び・絵本・保育・情報などのコーナー、保育士による遊びの紹介や育児・栄養相談、人形劇、消防車・地震体験車ほか
対象 小学校低学年以下
 園保育課 ☎922・1449

防犯力を レベルアップ!

具体例から学ぶ
草加市安全安心アカデミーを開講

防犯活動のポイントを専門家が具体例をあげてわかりやすく教えます。防犯パトロールのレベルアップに役立ててください。
 18歳以上の市内在住・在勤・在学者対象。定員40人。内容・日程は下表のとおり。会場は中央公民館1回のみ受講も可。
子どもの見守り活動やまのバトロール活動をして
 いる人も、これからやってみようと思っている人も一緒に学びましょう。日本ガールズ・エンジェルズとの共催。
 園防犯安全課へ。ファク

内容	日程	時間
パトロール基礎講座	9月20日(土)	午後1時30分~4時
防犯教養講座~子ども被害事件に学ぶ~	10月11日(土)	
子ども安全講座	25日(土)	
救急法実践講座	11月8日(土)	
地域安全マップづくり	15日(土)	午前9時30分~午後3時30分
パトロール活動実践講座	22日(土)	午後1時30分~4時

市内商店街は イベントが いっぱい!

市内の商店会では、地域を元気にしようと、夏休み期間中に様々なイベントを下記のとおり開催します。夏の思い出に家族そろって出かけませんか。
 園産業振興課 ☎922・0151 ☎3661

イベント名	開催日時	場所	主催	内容	問い合わせ先
こどもたけな絵コンクール	募集は8月30日(土)まで	草加駅前一番通り	草加駅前一番通り商店会	小学生以下対象のため絵コンクール。11月2日開催の会場まつりで表彰と作品展示	草加駅前一番通り商店会 ☎928・0668
まつばらだんち祭り	8月23日(土)・24日(日)午前10時~午後9時(23日は正午~)	松原団地B・C・D商店会各広場・栄中校庭(打上花火)	松原団地連合商店会	子供こし・すいか割り・ピコ大会・輪投げ・模擬店ほか(花火の詳細は松原団地自治会事務所 ☎942-0432)	松原団地連合商店会 ☎941・6454
みんなの谷塚夏まつり	8月30日(土)午後4時~9時	谷塚小(午後4時~)、谷塚小学校通(午後6時30分~)	みんなの谷塚夏まつり実行委員会	金魚すくい・流しそめんなどの模擬店、子供絵画展、コンサート、大ジャンケン大会ほか	谷塚西口商店会夏まつり担当 ☎925-2731
緑の街ふれあいコンサート	8月31日(日)午後4時~6時	市役所横スーパーマーケット駐車場前	高砂緑の街商店会	地元演奏家が数々の名曲をメドレーで演奏	高砂緑の街商店会 ☎928-2816

聴いて幸せ まるいしあわせ コンサート

音楽をとおして幸せのメッセージを伝えます。
日時 9月15日(祝)午後2時開演
会場 草加市文化会館
出演 小学生・埼玉県警察音楽隊・竹花真弓とマリ



園整理券は草加市文化会館・図書館・公民館・草加警察署・市内交番で配布。
 園(草加市文化協会) ☎93・9325

市民体育祭開催

優勝の栄誉をその手で!

次の日程で各種目を行います。日ごろの練習の成果を試してみませんか。
卓球大会: 9月14日(日)午前9時開会 市民体育館
グラウンドゴルフ大会: 9月21日(日)午前8時30分開会(少雨決行) 雨天時は28日(日)に順延) そうか公園で 定員20人 参加費500円(保険料含む)
柔道大会: 10月5日(日)午前9時開会 市民体育館

前9時開会 記念体育館で個人(幼児・一般)、団体(小学生、中学生) 参加費200円
社会人テニスダブルス選手権: 10月12日(日)午前9時開会(雨天時は26日(日)に順延) そうか公園ほかで男女別ダブルス戦(一般・45歳以上・55歳以上の部) 参加費1ペア2500円
囲碁: 8月29日(金)、8月31日(日)、8月27日(水)、9月4日(木)までに参加費を添えて(草加市体育協会へ) ☎928・6361

観桜茶会 『秋の会』

草加市文化会館

桜もみじを愛でながら、日本の伝統文化である茶の湯を一服いかがですか。
日時 10月12日(日)午前10時~午後3時
会場 草加市文化会館
茶席 和室濃茶: 裏千家 松本宗朝 立札薄茶: 表千家 岡田宗睦 フリースペイス薄茶: 表千家 高橋宗恵・衣川宗弥
茶券 2000円(点心得き)
 園草加市文化会館へ。 ☎931・9325



平和パネル展

戦争の悲惨さ、平和の尊さを見つめ直し、世界の恒久平和を願う心を次世代に伝えるため、平和パネル展を開催します。写真が戦争の真実を無言で伝えます。
日時 8月26日(火)~9月1日(月)(26日は午後1時から)
会場 1日は午後3時まで(原爆と人間)・「イラクと湾岸戦争」・川柳文化センター: 「原爆と人間」
期間 稲荷コメン: 「原爆と人間」
京大空襲
園人権共生課 ☎922・0825

教室名	コース名	日程	時間	会場	回数	対象	定員	参加費
親子体操	水曜A	9月10日~10月29日の水曜日(10月8日・15日を除く)	午前11時~正午	市民体育館	6回	平成17年4月2日~18年4月1日生まれと保護者	各30組	各3000円
	水曜B	9月11日~10月16日の木曜日	正午~午後1時	市民体育館				
	木曜A	9月12日~10月17日の金曜日	午前11時~正午	市民体育館				
	木曜B	9月11日~10月30日の木曜日	正午~午後1時	市民体育館				
	金曜A	9月10日~11月12日の水曜日	午前11時~正午	市民体育館				
ピラティス	気功	9月11日~10月30日の木曜日	午前9時30分~11時	記念体育館	10回	18歳以上女性	40人	5000円
	気功	9月11日~10月30日の木曜日	午前11時~午後1時	記念体育館	8回	18歳以上	40人	4000円
親子水泳	初級	9月12日~10月17日の火・金曜日(9月23日を除く)	午後3時~4時	温水プール	8回	平成14年4月2日~17年4月1日生まれと保護者	20組	4000円
	中級	9月12日~10月17日の火・金曜日(9月23日を除く)	午後3時~4時	温水プール	8回	平成14年4月2日~17年4月1日生まれと保護者	20組	4000円
初中級テニス	初級	9月13日~9月27日の土曜日	午前10時~11時20分	吉町テニスコート	10回	18歳以上	各12人	各6000円
	中級	9月13日~9月27日の土曜日	午前11時40分~午後1時	吉町テニスコート	10回	18歳以上	各12人	各6000円
ジュニア空手道	1・2年生A	9月27日~11月1日の土曜日	午前9時30分~11時	中央公民館	3回	平成14年4月2日~16年4月1日生まれ・小学生	20人	1500円
	1・2年生B	9月27日~11月1日の土曜日	午後2時~3時	温水プール	6回	小学1・2年生	各30人	各3000円
ジュニア初心者水泳	1・2年生	9月27日~11月1日の土曜日	午後3時~4時	温水プール	6回	小学1・2年生	各30人	各3000円
	3・4年生	9月27日~11月1日の土曜日	午後4時~5時	温水プール	6回	小学3・4年生	各30人	各3000円

スポーツ 教室

スポーツ教室を左表の日程で開催します。
 園8月30日(土)までに往復はがきに教室名・コース名・住所・氏名(親子教室は親子とも)・生年月日・電話番号を記入し、〒340-0022瀬崎町1398(草加市体育協会)へ。 ☎928・6361