

## 本染めのれん披露・販売会開催

問産業振興課 ☎922-3477 ☒922-3406

内染めのまち草加を彩る本染めゆかた地ののれんを本庁舎正面玄関に設置し、お披露目会と本染め製品新作展示・販売会を開催します。ぜひ足を運んでください。

### のれんお披露目会

日 7/8(月)10時～10時30分

場 本庁舎正面玄関・ギャラリー

内 本染めゆかた地で制作した大きなのれんの初掛けを行います。

### 本染め新作展示・販売会

日 7/8(月)～31(水) 土・日・祝を除く

※販売会は7/17(水)まで

場 本庁舎ギャラリー・特設会場

内 注染の歴史・作業工程等の紹介、本染め作品等の展示、本染めゆかた・手ぬぐい等の販売



▲草加の名所を描いたのれんです



設置場所はコチラ



## 図書返却ポストを設置しました

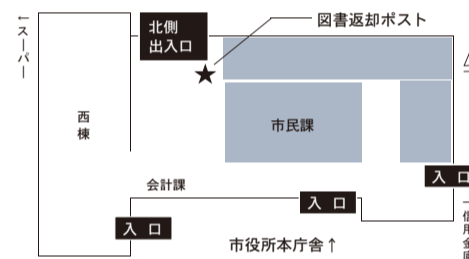
問中央図書館 ☎946-3000 ☒944-3800

### 365日、24時間いつでも返却が可能です

内 市役所本庁舎に市立図書館の図書資料を返却できるポストを設置しましたので、ご利用ください。ただし、正式に返却が完了するのは、中央図書館へ配送されてからになりますので、1～5日程度遅れることになります。ご了承ください。

■対象 市立図書館の図書資料

■場所 市役所本庁舎北側出入口（1階時間外受付窓口の前）



### 返却できるのは草加市立図書館の図書資料のみです。また、返却処理に日数がかかります

- ✗ CD/DVD
- ✗ 電子メディア付図書
- ✗ 他の図書館資料

**1** 正式に返却処理されるまでは「貸出中」のままとなります

本の回収は週2回 月曜と木曜

**2** ポストに返却後、図書館から「督促連絡」が入ることがあります

返却処理が完了するまでは「貸出中」のままのためです

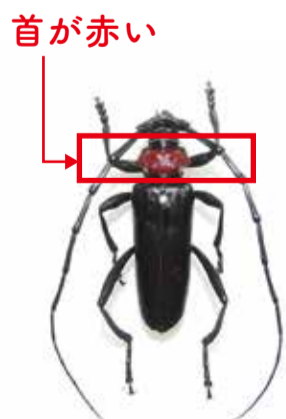
**3** すぐに借りに行く予定のある方は、中央図書館や公民館・文化センター等に返却してください

貸出上限は10冊です。お預け後、貸出時に上限を超えてしまう場合10冊を超えての貸出はできませんのでご注意ください。

中央図書館以外で返却できる場所  
中央公民館・柿木公民館・新里文化センター・  
谷塚文化センター・川柳文化センター・新田西文化センター  
地域開放型図書室※(高砂小・西町小・川柳小)  
※毎週日曜(10時～16時)のみ開放

## 樹木を枯らす カミキリムシを見つけたら踏みつけて

- クビアカツヤカミキリの特徴
- 光沢のある黒色、前胸が明赤色
  - 体長3～4cm程度
  - サクラ・ウメ・モモなど多くの樹種に寄生



画像提供：埼玉県環境科学国際センター

見つけたら踏みつけて駆除し、下記へご連絡ください。

### 問合せ・通報先

- 街路樹や公園のサクラの木  
みどり公園課  
☎922-1973 ☒922-3145
- 個人管理の樹木  
くらし安全課  
☎922-3642 ☒922-1030

**未来を切り拓き 「だれもが幸せなまち草加」の実現へ**

皆様こんにちは。

今回の特集は財政状況です。現在の草加市は財政の硬直化、つまり余裕がない状態となっており、私としては「だれもが幸せなまち草加」の実現を目指して様々な取組を進めたいところでしたが、このような状況においては新たな政策を打ち出せないという厳しい現実を目の当たりにしています。

昨今の燃料費をはじめとした物価高騰が追い打ちとなり、今まさに今後の草加市の未来を決める重大な岐路に差しかかっていると感じています。

言うまでもなく市の収入の多くは市民の皆様からお預かりしている税金ですので、職員一人一人がコスト意識を持ち、限りある財源を有効活用しなければなりません。

そのために今、事務事業の改善等に向けて事業総点検を進めるとともに、あらゆる歳入確保策を検討して「稼ぐ力」を発揮し、この危機を乗り越えていくと取り組んでいるところです。

草加市の明るい未来を切り拓くために、市民の皆様のご理解とご協力を賜りますようお願いいたします。



ゆりコラム ⑳