

ー フードドライブを活用しよう ー



おうちで余った食品に「第2の役割」

ー まだ食べられる食品を捨ててしまったこと ありませんか ー

瀬崎コミセンで、第3月曜日に開催する「こども未来食堂マイカ」(写真)には、フードドライブで集められた食品が送られ、活用されています。

市内公共施設等には、緑色の「フードドライブ回収BOX」が設置されており、この箱に入れられた食品は、市内の子ども食堂や食品を必要とする人へ届き、役立てられるほか、家庭の食品ロス削減にもつながります。

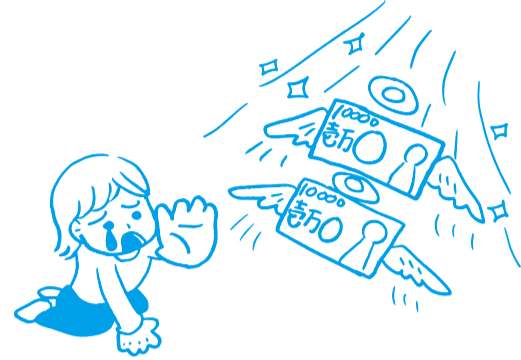
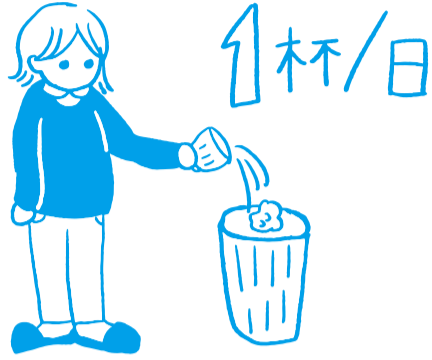
年末年始は、人の集まる機会が増え、食品ロスも出やすい時期。

改めて、家庭でできることに取り組んでみませんか。詳しくは2面へ。



食品ロス = お金のムダ

食品ロスってなに？
私にも関係あることなの？



草加市の現状

食べられるのに、捨てられる食べ物のことを食品ロスと言います。市民1人当たりの食品ロスは、年間約48kgにもなり、毎日お茶碗1杯のご飯を捨てていることと同じです。

(出典：令和2年草加市可燃ごみ調査)

家計への影響

食品ロスは、気づかぬうちに家計へのダメージとなっています。
例：ご飯1杯25円×1世帯(3人)×年間(365日) = 2万7375円

(出典：「米をめぐる関係資料」令和4年3月 農林水産省)

今すぐできる3つのポイント

1 食べ残しの原因は作りすぎ



食べ残しの理由の7割は、「料理の量が多かった」。食べられる量だけを作るようにしましょう。消費する量が適切になることで、過剰な買い物の軽減につながります。

(出典：「食品ロス統計調査」平成21年度 農林水産省)

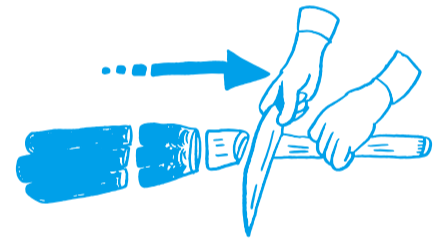
2 賞味期限は捨てる期日ではない



賞味期限とは、おいしく食べられる期限のことです。この期限が過ぎても、すぐに食べられなくなるわけではありません。

消費期限とは、期限が過ぎたら食べない方がよい期限のことです。表示を確認し、食品ロスの削減を行いましょ。

3 野菜の保存にひと工夫



食品ロスを出さないために、野菜の使い方や保存にも工夫を。例えば長ネギの白い部分は比較的日持ちしますが、緑の部分はしなびやすい傾向があり、緑の部分から使うと、無駄なく食べられます。

フードドライブを活用しよう

工夫しても余ってしまった食品は、フードドライブを活用しましょう。フードドライブとは、家庭で余っている食品を持ち寄り、必要な場所へ寄付する活動です。集められた食品は、子ども食堂などで有効活用されます。

賞味期限から2か月以上余裕があり、未開封で常温保存ができるものであれば、いつでも受け付けています。市役所本庁舎や公民館などの公共施設に設置されている緑色の専用ボックス(右写真)に、食品を入れてください。

回収場所の詳細情報は [こちら](#) →



関係課 資源課 ☎931-3972 ☎931-9993

みんなでシェアしよう!



納めていただいた税金等の使い道をお知らせします 令和5年度上半期の財政状況

問財政課 ☎922-0761 ☒922-1294

令和5年度上半期(4~9月)の財政状況を公表します(9/30現在)。各図表中の数字は四捨五入しているため、合計額などと一致しないことがあります。

一般会計 民生費や土木費など、市民の皆さんの暮らしに身近な業務を行うための会計

歳入

予算現額 962.1億円
収入済額 438.7億円(収入率45.6%)

歳出

予算現額 962.1億円
執行済額 378.7億円(執行率39.4%)

■収入済額 () は収入率

市税	219.4億円 (57.8%)	皆さんに納めていただいた市民税・固定資産税など
国庫支出金	71.7億円 (37.9%)	国から支出された負担金や補助金など
繰越金	57.5億円 (80.7%)	令和4年度から繰り越されたお金
地方消費税交付金	30.7億円 (51.2%)	地方消費税の一部を各市町村に案分し、交付されたお金
地方交付税	27億円 (68%)	市が一定水準の事務を行うために国から交付されたお金
その他	32.4億円 (14.6%)	県支出金、公共施設の利用料など

■執行済額 () 内は執行率

民生費	180億円 (40.6%)	子どもや高齢者、障がい者などの福祉・社会保障に係る経費
総務費	55.9億円 (36.2%)	庁舎管理、市税の賦課徴収、戸籍の管理などに係る経費
土木費	38.8億円 (34.1%)	道路、河川、公園、区画整理などに係る経費
衛生費	30億円 (38.8%)	予防接種、ごみ処理などに係る経費
教育費	21.2億円 (38%)	小・中学校の教育、公民館、図書館などに係る経費
その他	52.8億円 (44.9%)	公債費、消防費、商工費など

特別会計 保険料など特定の事業収入で運営する事業の会計

単位:円 ()内は%

特別会計名	予算現額	収入済額	収入率	執行済額	執行率
新田西部(※1)	6942万	1954万	(28.1)	2771万	(39.9)
駐車場事業	1億9138万	4087万	(21.4)	1657万	(8.7)
新田駅西口(※2)	24億3045万	1億4531万	(6.0)	2億4262万	(10.0)
国民健康保険	228億6989万	89億2136万	(39.0)	100億1864万	(43.8)
介護保険	191億 933万	88億5384万	(46.3)	72億6194万	(38.0)
後期高齢者医療	35億2413万	12億1064万	(34.4)	10億2110万	(29.0)
合計	481億9460万	191億9156万	(39.8)	185億8858万	(38.6)

※1 新田西部土地区画整理事業 ※2 新田駅西口土地区画整理事業

企業会計 民間企業と同様に事業収益で運営する事業の会計

単位:円

区分	水道事業		病院事業		公共下水道事業	
	収益的収支	資本的収支	収益的収支	資本的収支	収益的収支	資本的収支
収入	22億8325万	1億1178万	68億3665万	109万	22億5024万	1億7941万
支出	19億3889万	5億5929万	60億2770万	4億6934万	23億2330万	15億5260万
収支	3億4436万	△4億4751万	8億 895万	△4億6825万	△7306万	△13億7319万

収益的収支…事業活動における収支 資本的収支…設備投資における収支

令和6年4月採用 職員を募集

問職員課 ☎922-0983 ☒922-3098



新規採用職員を募集します。採用日は令和6年4/1。詳細は市HP(QRコード)で確認を。

■募集職種 事務(大学卒、社会人経験者)、土木技師(大学卒、社会人経験者)、建築技師(大学卒、社会人経験者、一級建築士、建築基準適合判定資格者)、電気技師(大学卒、社会人経験者)、福祉(社会福祉士、社会福祉主事)、保健師、看護師、事務(障がい者)

■第1次試験 日1/7 場獨協大学 申12/15 までに電子申請で。

市議会12月定例会が開会します

問庶務課 ☎922-0969 ☒922-3091

- 12/7(日)に開会。市長提出議案は25議案。主な議案は次のとおり。
- 国民健康保険税条例の一部を改正する条例の制定…国民健康保険税の賦課限度額の改定、及び出産する被保険者の産前産後期間の同税の軽減措置を新設しようとする議案。
 - 子育て支援センター設置及び管理条例の一部を改正する条例の制定…4/1から子育て支援センター内に「こども家庭センター」を設置し、妊産婦、子育て世帯と子どもへの包括的な支援を行うため、同支援センターの事業などの見直しをしようとする議案。
 - 令和5年度草加市一般会計補正予算(第6号)

やさしい「思い」がつながりへ ゆりコラム 17

皆さまこんにちは。今回の一面ではフードドライブという取り組みを特集しています。ご家庭で余っている食品を集め、地域の福祉団体やフードバンクなどを通じて、子ども食堂や必要とされる人へ提供される活動であり、また、食品ロスの削減にもつながる取り組みです。草加市では、食品の寄付を受け入れる専用ボックスを市内公共施設に配置しています。また、先進的な取り組みの一つとして市内には「コミュニティフリッジ」があります。これは経済的に困窮している子育て世帯が、利用登録を行うことで、

食品や日用品を24時間いつでも受け取ることができる仕組みです。詳しくは日本フードリカバリー協会のホームページでも紹介していますので、ぜひご覧ください。市民の皆さまの思いが、互いの心に残り、別の機会では、「思い」を受け取った人が、行動する側になっている、そんなやさしさが循環する仕組みです。こうした気持ちは、間違いなく私たちのまちを強くしてくれるはずです。



▲日本フードリカバリー協会HP



市長コラム

お知らせ

福祉タクシー・自動車燃料費利用券の登録変更申請書を送付しました

- ☑ 令和6年度分に変更がある人
- ☑ 12/28までに申請書を障がい福祉課へ。郵送も可。
- ※ 期限以降も変更申請はできますが、3月下旬の利用券発送が遅れる場合があります。
- ☑ 障がい福祉課 ☎922-1859 ☎922-1153

年末年始のごみ出し・粗大ごみの処分



- ☑ 年末年始はごみの量が多く、収集に時間がかかります。大掃除などで出るごみは、計画的に分散してごみ出しをしてください。
- 現在、粗大ごみの回収は最短でも2か月以上先のため、環境業務センターへの持ち込みがおすすめです。
- ☑ 粗大ごみ受付センターへ。 ☎931-5374 ☎931-5368
- ☑ 廃棄物資源課 ☎931-3972 ☎931-9993

地域歳末たすけあい募金運動

- ☑ 12/1から
- ☑ 生活困窮者のための「慰問金事業」や、地域から孤立者をなくすための「ふれあい・いきいきサロン事業」など、様々な福祉事業に活用。
- ☑ 県共同募金会草加市支会（草加市社会福祉協議会内） ☎932-6770 ☎932-6779

油等は布に含ませ燃えるごみに河川等の水質事故防止に協力を

- ☑ 家庭の使用済み食用油や薬品が河川や水路に流されることによる水質事故が多く発生しています。大掃除等で出た不要な塗料や油、薬品等はそれぞれの捨て方を守って廃棄してください。河川の異常を見つけた場合は連絡してください。
- ☑ 環境課 ☎922-1520 ☎922-1030

冬の感染症に備える 予防ポイント6選

- ☑ ①こまめな手洗い 石鹸で2度洗い
- ②マスクの着用と咳エチケット
- ③50～60%の湿度と定期的な換気
- ④食品は中心部を85度以上に加熱
- ⑤日頃の体調管理
- ⑥高齢者など重症化しやすい人は、インフルエンザの予防接種を
- ☑ 健康づくり課 ☎922-1156 ☎922-1516

入学準備金貸付制度の活用を

☑ 高校・短大・大学・専門学校等の入学準備金の調達が困難な保護者で以下の条件を全て満たす人。貸付は審査後決定。

- 条件
 - ①市内に1年以上居住し市税を完納している
 - ②原則1都6県に1年以上居住し、市区町村税を完納している人で、債務を保証できる連帯保証人（18歳以上で申請者と別世帯）を1人立てられる
 - ③申請者及び連帯保証人が、市の他の奨学金制度の保証人でない
- 貸付限度額（いずれも無利子）
 - 高校・高等専門学校・専修学校…国・公立10万円、私立30万円
 - 短期大学・大学…国・公立20万円、私立50万円
- 返済

貸付受領月の翌月より6か月経過後から、国・公立校は24か月、私立の高校・高専・専修学校は36か月、短期大学・大学は48か月で均等月払い
- ☑ 1/12までに申請書類を総務企画課へ。 ☎922-2619 ☎928-1178

埼玉県最低賃金の改正

- ☑ 埼玉県最低賃金は時間額1028円（10/1改訂）です。年齢や雇用形態に関係なく、県内全ての労働者に適用されます。詳細は春日部労働基準監督署（☎048-735-5226）へ。
- ☑ 暮らし安全課 ☎941-6111 ☎941-6157

本庁舎から 初日の出を楽しむ



- ☑ 1/1 6時30分～7時
- ☑ 本庁舎展望テラス
- ☑ 定30人（抽選）
- ☑ 12/13までに申込フォームで。
- ☑ 資産活用課 ☎922-1798 ☎924-3739

明るい選挙啓発標語を募集

- ☑ 公明かつ適正に行われ、私たちの意思が正しく政治に反映される明るい選挙を目指し、選挙啓発標語を募集します。
- 全員に参加賞、入賞者には記念品あり。1人何点でも可。未発表のものに限る。優秀作品は選挙時の啓発活動に活用します。
- ☑ 市内在住・在勤・在学者
- ☑ 2/2（消印有効）までにはがきに作品、住所（または勤務先・学校名）、氏名（ふりがな）、電話番号を記入し、〒340-8550選挙管理委員会へ。
- ☑ 選挙管理委員会 ☎922-2490 ☎927-7693

12月の納税・納付

- ▶ 固定資産税・都市計画税 第3期
- ▶ 国民健康保険税（普通徴収）第7期
- ▶ 後期高齢者医療保険料（普通徴収）第6期
- ▶ 介護保険料（普通徴収）第7期
- 1/4までに市指定金融機関、コンビニ、スマートフォン決済で

日曜・夜間納税窓口

本庁舎 納税課、後期高齢者・重心医療室
 日曜 9時～12時30分
 夜間 水（祝休を除く）21時まで

草加市スポーツ協会スポーツ賞の申請

- ☑ ①スポーツ功労賞…市の体育、スポーツの振興に貢献が顕著である人
- ②スポーツ栄光賞…オリンピック出場、全国大会優勝等の選手
- ③スポーツ優秀選手賞…国際大会出場、全国大会出場、関東大会入賞、県大会優勝等の選手
- ②・③は令和5年1月～同年12月に開催された大会成績が対象
- ☑ 1/10までに草加市スポーツ協会HPまたは記念体育館・市民体育館・そうか公園で配布する申請用紙を草加市スポーツ協会へ。 ☎928-6361 ☎922-1513

野良猫不妊去勢手術費用の一部補助

- ☑ 申請者が市内在住者で、市内に生息する野良猫の耳カット処理を伴う指定協力病院での不妊去勢手術。
- ☑ 去勢7000円、不妊9000円。1世帯5匹まで。
- ☑ 12/11～2/29に手術前に事前協議書を提出し、手術後に耳カットが分かる猫の写真、手術費の領収書の写しを交付申請書とともに暮らし安全課へ。 ☎922-3642 ☎922-1030



一部銀行の納付の取り扱いが変更

- ☑ 4/1から三菱UFJ銀行では窓口での手数料、保育料、水道料金等の納付が不可に。市税や口座振替での納付は可。
- ☑ 会計課 ☎922-2437 ☎922-3268
- 水道営業課 ☎927-2220 ☎927-1561

人権週間

- ☑ 世界人権宣言採択日の12/10は人権デー、12/4～10は人権週間。全国的に人権啓発活動を強化して行います。
- ☑ 人権共生課 ☎922-0825 ☎927-4955

農業体験農園「四季菜」利用者募集

- ☑ 農家さんと一緒に24種の野菜作り。手ぶらで利用できます。
- ☑ 2月～令和7年1月。月2回に栽培講習会を行います。
- ☑ 四季菜（氷川町1188）
- ☑ 12区画
- ☑ 費月額4400円
- ☑ 12/6から電話で都市農業振興課へ。 ☎922-0842 ☎922-3406



皆さんの意見を募集



いずれも素案の概要と意見用紙は、市役所情報コーナー・担当課・サービスセンター・公民館等のほか、市HPで入手可。意見用紙のほか市販のA4用紙、ファクス、メール（各QRコード）からも可。

■草加市地域公共交通計画

- ☑ 将来に渡って持続可能な公共交通ネットワークを形成するため、新たな公共交通のマスタープランとして作成した同計画の素案
- ☑ 1/5までに交通対策課へ。 ☎922-1685 ☎922-1030



■第三次草加市観光基本計画

- ☑ 観光振興を図るための取り組みの基本的な考え方をまとめた同計画の素案
- ☑ 1/12までに文化観光課へ。 ☎922-2403 ☎922-3406



■第四次草加市子ども教育連携推進基本方針・行動計画

- ☑ 幼稚園、保育園、認定こども園、小学校、中学校の連携を通して、自ら学び、心豊かに、たくましく生きる子どもをはぐくむための同計画の素案
- ☑ 1/15までに子ども教育連携推進室へ。 ☎922-3494 ☎928-1178



**PICNIGOODsokamatsubara
(ピクニグッドソウカマツバラ)**

地域の方々と共に新しいコト作り。
食べ物・雑貨販売、体験等でまちの人に出会い、公園を楽しむマルシェ。
12/9(土)11時～15時(荒天時は10時に順延)
松原団地記念公園
都市計画課
☎922-1896 ☎922-3145

パスポートの申請は早めに

12月から年始まで混み合います。申請から交付まで1週間ほどかかるので、申請は早めに。なお、パスポートの有効期間が1年未満になると、新しいパスポートに切り替えできません。海外渡航の計画時は有効期間等の確認を。入国時に残存有効期間が6か月以上必要な国や地域が多くあります。
市民課 ☎922-2944 ☎922-3298

人権擁護委員は街の相談パートナー

市では法務大臣から委嘱された8人の人権擁護委員が、無料で秘密厳守の相談に応じ、救済に尽力しています。また、小・中学校での人権教室やふささら祭りで啓発するなど、人権尊重の考えを広めるための様々な活動も行っています。
人権共生課 ☎922-0825 ☎927-4955

償却資産(固定資産税)の申告を

事業のために所有している土地や家屋以外の償却資産(構築物・建物附属設備・機械及び装置・大型特殊自動車・工具等)は申告が必要です。
1/1時点で耐用年数1年を超え、取得価格が10万円以上の償却資産を市内に所有している法人、個人事業主。
1/31までに窓口・郵送・電子申告(eLTA)で資産税課へ。
☎922-1068 ☎920-1502

川口税務署のお知らせ

■国税相談専用ダイヤル
国税についての相談専用ダイヤル(☎0570-00-5901)が開設。
平日8時30分～17時(年末年始を除く)
■令和5年分確定申告会場
今回から会場のSKIPシティには駐車場がありません。公共交通機関での来場を。また、完成済みの申告書の受領は行いません。
川口税務署 ☎048-252-5141

施設休館

草加市文化会館

12/19(土)・20(日)
草加市文化会館
☎931-9325 ☎936-4690

勤労福祉会館

1/6(土)8時30分～13時
くらし安全課
☎941-6111 ☎941-6157

催しもの

蓄音機コンサート

12/17(土)14時～15時
歴史民俗資料館
昭和時代初期に製作されたフロア型機械式蓄音機でSPレコードを鑑賞。クリスマス曲特集。
歴史民俗資料館
☎922-0402 ☎922-1117

クリスマスお楽しみ会

12/18(土)10時～11時
柳島コミセン 体操・ゲーム
3～5歳児と保護者 定25組
12/6(日)10時から柳島コミセンへ。
☎☎928-2321

草加宿芭蕉庵 感謝の集い

12/23(土)10時30分～16時
草加宿芭蕉庵
呈茶のおもてなし、野菜・地場産業製品等の販売。1年間の感謝を込めて草加宿神明庵運営協議会が開催。
文化観光課 ☎922-2403 ☎922-3406

**音楽都市宣言30周年記念
議場コンサート**

獨協大学Swingin' Cats Jazz Orchestra
12/25(日)9時30分～10時
本庁舎市議会議場(8時30分開場)
定48人(当日先着順)
文化観光課 ☎922-2968 ☎922-3406



**冬休み!小学生の中華料理教室
～水餃子を作ろう～**

12/27(土)10時～12時30分
ふれあいの里
水餃子、中華スイーツ
小学生 定8人 費600円
エプロン・三角巾・マスク
12/6(日)10時から電話でふれあいの里へ。☎920-6222 ☎920-6251

**企業版
リノベーションスクール
公開プレゼン見学者募集**



草加のまちと企業の課題を同時に解決し地域貢献も視野に入れ構築したプランのプレゼンテーションを公開。
1/11(土)13時～17時
高砂コミセン
定100人
1/10(日)までに申込フォームで。
産業振興課 ☎922-0839 ☎922-3406

みんなの健康 問保健センター

母子保健 転入者は母子健康手帳を準備の上、保健センターへ連絡を

こんにちは赤ちゃん訪問
令和5年11月生まれ(妊産婦・新生児訪問をした家庭を除く) 12月下旬～1月中旬
訪問員が家庭を訪問(事前連絡無)し、予診票・診査票等を配布

離乳食講習 ☎電話・市HPで
離乳食の進め方の説明。

初期	4～6か月児 定20組	12/19(土)13時15分～
中期	6～8か月児 定20組	12/19(土)10時～
後期・完了期	8か月～1歳2か月児 定20組	12/15(金)10時～

幼児健康診査

1歳7か月児	令和4年6月生まれ	1/22(日)・29(日)	受付時間は個別	12月末
3歳3か月児	令和2年9月生まれ	12/12(土)・18(日)	通知します	11月末

成人保健

個別検診(指定医療機関) 受診通知票不要 指定医療機関へ(健康カレンダー、市HPに掲載。保健センター、公共施設にも配置)
健康保険証、住所が確認できるもの(無料対象者は必要な証明等)

大腸がん検診 便潜血反応検査	30歳以上	12/15(金)まで	費500円
前立腺がん検診 PSA検査(血液検査)	50歳以上	12/15(金)まで	費1200円

■対象年齢は令和6年3/31現在 ■がん検診の無料対象者…①75歳以上②65歳以上75歳未満で後期高齢者医療制度被保険者③非課税者(世帯全員)④生活保護受給者⑤中国残留邦人等支援給付制度適用者

〒340-0016 中央1-5-22
※1/4(土)から第2庁舎(中央1-1-8)へ移転
☎922-0200 ☎922-1516
※会場の記載がないものは保健センター
※費用の掲載のないものは無料
※持ち物等は申し込み時に確認を

乳幼児相談 ☎電話で
育児・栄養相談、絵本の読み聞かせ 乳幼児と保護者 定14組 1/24(土)9時30分～11時20分

双子・三つ子育児フリースペース「にこにこ広場」 初めての人は電話で
0～3歳頃の双子・三つ子とその家族、双子・三つ子を妊娠している妊婦とその家族
1/16(土)10時～12時

マタニティクラス両親学級 1/4(土)から電話・市HPで
4～6月出産予定の初妊婦と夫 定各10組 2/14(土) ①9時10分～②9時55分～③13時10分～ 沐浴実習、妊産婦の栄養、分娩の経過、乳房ケア講話

マタニティサロン 1/4(土)から電話で
妊婦と夫 定20人 2/21(土)13時～14時30分 歯科講話、マタニティレシピ&離乳食の紹介、妊婦体験

おやこでブラッシング&子育て相談 ☎電話で
乳幼児と保護者 定18組 1/19(金)①9時30分～②10時40分～

健康相談など

看護師による 地域健康相談	休館日、指定日を除く9時～12時(受け付けは11時45分まで) 柳島町コミセン(12/25を除く)、氷川コミセン(12/26・29を除く)、稲荷コミセン(12/28を除く)、瀬崎・八幡・柳島コミセン(12/20・27・29を除く)
骨密度測定 超音波による 簡易検査	18歳以上 定各回20人(年度内に1回のみ) 12/11(日) ☎電話で ①9時～9時15分②10時～10時15分③11時～11時15分 費100円 拭き取り用のティッシュペーパー
栄養相談	月～金 ☎電話で 保健センター、コミセン(オンラインも可) 食事の個別相談、希望者の食塩量計測

元旦ラジオ体操の集い

日1/1㊟6時～7時
場草加松原遊歩道
内指導は草加市ラジオ体操連盟
間スポーツ振興課
☎922-2861 ㊟922-3172



障がい者スポーツ普及講習会 (ポッチャ中級)

日1/13㊟12時～15時
場市民体育館
内県ポッチャ協会から講師を招き競技ルール、ゲームの方法、指導ポイントを学ぶ。
対18歳以上
定12人
持室内靴
申12/6㊟から電話で市民体育館へ。
☎㊟936-6239

日光街道草加宿と草加松原を巡る草加まち歩きツアー



日1/21㊟8時45分～13時30分
場獨協大学前<草加松原>駅集合・おせん茶屋公園解散
内草加松原周辺の名所を巡り、草加せんべいの手焼きや漸草庵 百代の過客お休み処の呈茶を楽しみます。
定18人 (抽選) 費1500円
申12/27㊟までに代表者の住所・電話番号、参加者全員の氏名(ふりがな)・年齢を草加市観光協会事務局(文化観光課内)へ。メール(QRコード)・ファクスも可。抽選結果は1/4㊟以降に通知。
☎922-2403 ㊟922-3406

普通救命講習会 I

日1/6㊟9時～12時
場草加消防署青柳分署
内成人の心肺蘇生法・AED・異物除去法ほか。
対市内または八潮市在住・在勤の中学生以上
定30人 (抽選)
申12/20㊟までに草加消防署青柳分署へ。☎931-3973 ㊟931-3982

福祉の仕事 地域就職相談会



日1/12㊟14時～16時
場アコスホール
内草加・三郷・八潮市の福祉施設への就職相談会。無資格、未経験、60歳以上で働ける職場もあります。
定60人
申1/11㊟までに県社協福祉人材センターへ電話か申込フォームで。
☎048-833-8033 ㊟048-833-8062

Let's !! リズム体操～後期～

日1/12・26、2/2・16、3/1・15の㊟13時～14時30分 (全6回)
場であいの森 対60歳以上 定20人
持ヨガマットかバスタオル
申12/8㊟10時から電話であいの森へ。☎936-2791 ㊟936-2792

かけはしサロン「筆ペンアート」

日1/10㊟13時～14時30分
場であいの森 対60歳以上 定8人
費200円 持雑巾
申12/6㊟10時から電話であいの森へ。☎936-2791 ㊟936-2792

オレンジカフェ (認知症カフェ)

①ろいやる
日12/9㊟13時30分～14時30分

国際交流パーティー 世界の仲間と友達になろう



日1/14㊟14時～16時30分
場高砂コミセン
内市内で暮らす外国籍の皆さんとの交流パーティーです。それぞれの国の料理やお菓子、音楽・踊りで母国の魅力を紹介してくれます。日本では珍しい味やリズムを楽しんでみませんか。
定40人 費500円
申12/6㊟から氏名・電話番号を国際交流協会事務局(文化観光課内)へ。メール(QRコード)・ファクスも可。☎922-2403 ㊟922-3406



場であいの森
間草加ロイヤルセンター
☎930-5591
②すずのき
日12/14㊟15時30分～17時30分
場草加すずのきクリニック
費100円
間同クリニック☎922-3377
③めくもり
日12/16㊟13時30分～15時30分
場メディカル・リハビリホームボンセジュール草加
費100円
間同ホーム☎924-6318

オレンジカフェとは…
認知症とともに生きる人(本人)や家族、地域住民や専門職など、認知症に関心のある誰もが気軽に立ち寄れる場所です。お茶を飲みながら情報交換したり相談したり、思い思いの時間を過ごしてみませんか。
間長寿支援課☎922-2862 ㊟922-3279

介護者のつどい・介護予防教室

対介護中、経験者、する予定の人。
①新里文化センター
日12/9㊟13時15分～14時45分
間谷塚西部(包)☎929-0014 ㊟929-5222
②ケアステーションかしの木
日12/15㊟13時30分～15時

間草加西部(包)☎946-7030 ㊟942-7582
③旧かっぱ天国
日12/20㊟18時30分～20時
間草加安行(包)☎921-2121 ㊟928-8989
認知症介護者のつどい
日12/20㊟13時15分～14時30分
場勤労福祉会館
対認知症当事者も可
間新田西部(包)☎946-0520 ㊟946-0523
元気さわやか落語会
日12/13㊟14時～15時30分
場苗塚会館
内落語家柳家小志ん、漫談
対65歳以上
定20人
申12/6㊟9時から電話で草加安行(包)へ。☎921-2121 ㊟928-8989
ごみひろいはスポーツ
日12/15㊟9時45分～11時30分
場新善第4公園
対65歳以上
定10人
申12/7㊟8時30分から電話で新田西部(包)へ。☎946-0520 ㊟946-0523
体操教室～えだまめ～
日12/20㊟14時～15時30分
場ふれあいの里
対65歳以上
定20人
申12/6㊟9時から電話で谷塚西部(包)へ。☎929-0014 ㊟929-5222

ぱりっせ「年末特別セール」

日12/15㊟～17㊟10時～17時
場伝統産業展示室ぱりっせ
内・草加せんべい、皮革製品(かばん、財布、靴等)が全品20%オフの特別価格
・定価3000円相当の「草加せんべい3社詰め合わせセット」を2000円で先着100個の限定販売
・購入金額1000円ごとに、1/5㊟から使える商品券100円プレゼント。
間伝統産業展示室ぱりっせ☎㊟931-1970



令和6年二十歳のつどい 案内はがきを送付



日1/8㊟12時30分～13時10分または15時～15時40分 開場は各1時間前
場獨協大学35周年記念館
内対象者で構成する二十歳のつどい実行委員が企画・進行します。12時30分からは草加・谷塚・瀬崎・両新田・松江中、15時からは栄・川柳・新栄・花栗・新田・青柳中の恩師からのビデオレターを上映します。
対平成15年4月2日～同16年4月1日生まれ
持案内はがき
12月上旬に案内はがきを送付します。はがきの届かない人・無くした人は1/3㊟までに申込フォームで。
間生涯学習課☎922-2819 ㊟922-3498



休日当番医

- ㊤㊦等の救急の診療は、下表の医療機関で行います(保険証持参)。
- 薬局は当番医周辺の営業している薬局です(時間は各局へ確認を)。
- 市立病院周辺の薬局は㊤㊦も交代で営業しています。
- 駐車場が混雑している場合は、民間の駐車場も利用してください。



休日当番医
QRコード

内 内科…9時～12時、14時～17時 外 外科…(午前)9時～12時、(午後)16時～19時、㊤14時～17時

12/10 ㊤	内	石関医院	吉町3-2-51	☎922-2943	院内処方
	外 午前	豊田クリニック	柿木町1127-1	☎930-3636	アイン薬局☎954-9193
	外 午後	草加松原整形外科医院	松江2-3-26	☎935-4838	院内処方
12/17 ㊤	内	あや総合内科クリニック	花栗1-11-23	☎943-4341	草加センター薬局☎944-9900
	外 午前	山崎クリニック	中央2-4-11	☎924-1375	みつば薬局☎928-1431
	外 午後	草加松原整形外科医院	松江2-3-26	☎935-4838	院内処方

草加市立病院

市立病院(☎946-2200)では表内の医療機関(一次救急)での診療が困難な場合や入院治療が必要な患者を受け入れます(二次救急)。

埼玉県救急電話相談

急病への対処・受診の必要性や緊急診療ができる医療機関を看護師が助言(365日24時間対応)

☎#7119

※ダイヤル回線・IP電話は☎048-824-4199

子ども急病夜間クリニック(小児科)

夜間に急変した0～15歳を応急診療します。

☎954-6401

■診療時間

㊤～㊦ 19時30分～22時30分

㊤㊦、年末年始 18時30分～22時30分

■場所

草加2-21-1 市立病院心臓・脳血管センター1階

受診時は、必ず事前に電話連絡を。

休日等 上水道工事店

㊤㊦等の漏水・出水不良などの水道トラブルに対応します。
受付時間：9時～17時

12/10㊤	萬設備	長栄1-779-1-R1	☎942-1200
17㊤	有石田水道	吉町1-5-12	☎922-2736

ドレミ♪でスッキリ教室

㊤㊦㊧ 1/9～3/26の㊤草加市文化会館・20人、1/11～3/28の㊦谷塚文化センター・30人 各9時15分～10時45分(全12回)

㊦65歳以上

㊤12/6㊦～15㊦に電話で長寿支援課へ。☎922-2862㊦922-3279

ハピネスエクササイズ

㊤1/4～2/1の㊦13時30分～14時30分(全5回)

㊦ふれあいの里 ㊤20人 ㊦タオル

㊦60歳以上(今年度初参加者優先)

㊤12/7㊦10時から電話でふれあいの里へ。☎920-6222㊦920-6251

職員募集

子ども教育連携教員 (会計年度任用職員)

㊤4/1～令和7年3/31の週5日8時30分～17時のうち7時間45分

㊦小・中学校

㊦月額23万7652円。通勤・期末手当、社会保険等あり

㊦国・社・数・理・英・保体の中学教員免許所有者(3/31までに取得見込みも可)

㊤1/12㊦(必着)までに申込書類を子ども教育連携推進室へ。
☎922-3494㊦928-1178

ミニ情報

市民サークルの非営利活動を紹介しています。交渉は当事者間で。市は関与しません。掲載依頼は発行日の1か月前までに指定の用紙で(掲載条件有り)

音楽都市宣言30周年協賛

■Zuccha!ニューイヤーコンサート
1/6㊤18時30分～中央公民館 管楽器と打楽器のアンサンブルを届けます
㊦金子☎080-4162-0419

■ミシン洋裁基礎講座 12/6・20の㊤
①9時～13時②13時～17時 勤労福祉会館 洋裁の基礎を学び作品を作しましょう 材料費1000円 ㊤竹花☎090-6657-4005

■スポーツウエルネス吹矢体験会
12/7㊦・13㊦・16㊤・20㊦・28㊦9時～11時、26㊦13時～15時 中央公民館 無料 ㊦関根☎090-4062-1356

■ピアトリクス・ポターと絵本ピーターラビットの世界 12/7㊦14時～16時 中央図書館 講師は河野芳英氏 定員50人 無料 ㊤読書ボランティア連絡会青柳☎929-2502

■獨協インターナショナル・フォーラム「カーボンニュートラルと住宅、建築物、都市」 12/8㊦17時30分・9㊤13時30分他 Zoom開催(要申込) ㊦国際交流センター☎946-1918

■スポーツウエルネス吹矢体験会
12/9㊤・23㊤9時～11時 柿木公民館 初心者歓迎 用具は不要です 参加費無料 ㊦山下☎931-7681

■スポーツウエルネス吹矢体験 12/9～23の㊤11時～13時 八幡コミセン

全3回 参加費無料 用具不要 室内靴持参 ㊤浜中☎935-7323

■スポーツウエルネス吹矢体験会
12/9・16・23の㊤13時～であいの森 12/17㊤15時～川柳文化センター 無料 ㊦柳澤☎080-5535-6487

■スポーツウエルネス吹矢体験会
12/10㊤・22㊦9時～11時 瀬崎コミセン 無料 ㊦石井☎090-9310-5460

■氷川ダンス倶楽部フリーダンス
12/10㊤13時～16時 谷塚文化センター 飲料あり 会員競技選手15人前後 待機 社交ダンスは全身運動のスポーツです ㊦太田☎090-3520-7309

■カノンミニコンサート「マンドリンとギター」 12/10㊤14時開演 高砂コミセン 曲目赤いスイートピー、さくら他 入場無料 ㊦前田☎924-5192

■卓球体験 12/11㊤11時～13時 新田西文化センター 12/15㊦11時～13時 勤労福祉会館 ㊤金明卓球クラブ 齊藤☎080-1397-7535

■卓球体験 12/12㊦・21㊦9時～11時 市民体育館 ㊦松が根クラブ須藤☎922-4789

■スポーツ吹矢体験会 12/12㊦・19㊦13時～15時 谷塚文化センター 集中力を楽しみませんか 無料 ㊦高野☎090-4545-8052

■たまrin子育てセミナー&トーク「夫婦の分かって欲しいを上手に伝える方法」 12/14㊦10時30分～12時 氷川コミセン 参加費300円 要予約 ㊦家庭倫理の会内藤☎090-2762-9727

■介護者サロン「らくだ」 12/15㊦わ～くわっく草加 「こもれび」

12/28㊦ 市民活動センター 各13時～15時 参加費100円 ㊦介護者支援の会草加酒井☎090-9245-2067

■あすなろ写真会写真展 12/16㊤～22㊦10時～17時(初日は13時から、最終日は16時まで) アコスギャラリー一小 写真25点を展示 ㊦須賀☎090-5212-5441

■介護者の集い「オアシス」 12/16㊤10時～12時 中央公民館 12/19㊦10時30分～12時 瀬崎平成塾 介護に困ったら参加してみてください ㊦山田☎928-5332

■八幡ダンスサークルフリーダンス
12/16㊤13時15分～16時 谷塚文化センター ミキシング、トライアル、飲料有り ㊦飯塚☎090-4958-9229

■年越しなんでも相談会・フードパントリー 12/16㊤13時30分～16時 勤労福祉会館ホール 1人でも多くの人の相談を受け付けます ㊦なんでも相談会実行委員会金井☎944-1153

■遺言書の書き方と終活を学ぼう
12/23㊤10時～12時 勤労福祉会館第2会議室 講師は弁護士等 一般対象 定員13人 参加費無料 ㊤遺言相続後見ネット☎946-5152

■港区七福神周辺の史跡を訪ねる 1/7㊤8時30分草加駅改札内集合 定員50人 参加費600円 交通費別途 マスク持参 ㊤草加史談会浅古☎924-3403

■遊馬町新春七福神めぐりウォーキング 1/7㊤10時西願寺集合 参加費100円 ㊤12/30㊤までに遊馬町会丹羽☎925-1723

ニューイヤーわっぱまつり♪

1/6
土



つつい体が動いてしまう、正月にちなんだ獅子舞・和太鼓、ミュージカルソング、ディズニー音楽などのコンサートや、バルーンなどのパフォーマンス、カーレット体験会など。

日1/6土14時～16時

場草加市文化会館

出草加保育魂、ミュージカルカンパニー・イツフォーリーズ、ToToks-トトクス-、アンサンブルイミュ、よさこいスキップ、クラウンじんごろう

問同館 ☎931-9325 936-4690

講演「草加の松をいかにして守るか」

1/7
日



国指定名勝の草加松原について、松枯れを起こす仕組みや、これを防ぐために行っている対策についての講演と、松への薬剤樹幹注入の実演見学を行います。

内1部 松への薬剤樹幹注入の実演見学 場百代橋南側

2部 松並木講演会 場草加市文化会館

日1/7日13時～16時30分（雨天時は2部のみ。14時～）

講日本松保護士会理事 増田信之氏

定60人

申12/25日までに申込フォームで。

問みどり公園課 ☎922-1973 922-3145



▲申込
フォーム

人権啓発講演会 ～ちがいを楽しむ～

1/27
土



人権共生社会の実現に向け幅広く理解を深めるため、多様性の尊重や子どもの人権など「ちがいを楽しむ」をテーマに講演します。

日1/27土14時～15時30分 場アコスホール

講副島淳氏（俳優・タレント） 定400人

申1/16日までに、はがきに住所・氏名・電話番号、

手話通訳希望の有無、車いす利用者はその旨を記入し、〒340-8550人権共生課へ。1通4人まで（氏名を明記）。メールでも可。応募多数の場合は抽選。

問人権共生課 ☎922-0825 927-4955



▲メール

“純烈”が草加にやってくる！

3/8
金

12/9土～
チケット
販売開始



純烈コンサート2024！スーパー銭湯アイドルとしておなじみ、大人気男性歌謡コーラスグループ“純烈”が草加市文化会館へやってきます。なお、本公演はカラオケバージョンです。

日3/8金13時～14時

場草加市文化会館

費5500円（全席指定・未就学児入場不可）

申12/9土10時から電話予約（☎931-9977）ほかプレイガイドへ。

（残席がある場合は12/10日10時から同館窓口で）

問同館 ☎931-9325 936-4690

できごとまちかど

11/18・19
土 日

国際ハープフェスティバル



音楽都市草加及び 国際ハープフェスティバル推進のための協働宣言 署名式



休憩時間のタッチザハープも大人気▼

11/18日と19日に、草加市文化会館でメインコンサートが開催されました。今年は同フェスティバルが35回目、市が音楽都市宣言をしてから30周年という節目の年。市と草加市文化協会、日本ハープ協会、上野学園大学の4者でこれからも共に音楽都市草加でハープを推進していくと明記した宣言書に署名し、協働宣言を行いました。

