

在宅福祉センターきくの里

地域包括ケアの拠点としてリニューアル！

在宅福祉センターきくの里は、高年者デイサービスとしての役目を終え、地域包括ケアの拠点としてリニューアルしました。

65歳以上の人口がピークを迎える2040年に向け、介護予防や認知症支援など、高年者の皆様が地域でいつまでも元気に暮らしていけるよう、様々な取組を進めています。

みんなで体操

平日(土日祝休み)朝9時30分から10時まで、体操を実施しています。どなたでも、動きやすい服装で、きくの里へお越しください！



介護予防活動を支援

介護予防教室を開催します。また、地域で介護予防活動を行う団体を支援します。活動の拠点として、部屋の貸し出しも行います。
※詳細はお問い合わせください。

認知症総合支援センター

認知症の総合相談、認知症予防に関する教室の開催、認知症サポーターやオレンジカフェ等の地域における認知症に関する活動支援を行います。

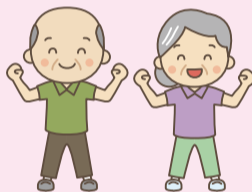
地域のネットワーク強化

地域で高年者を支える関係機関(介護事業所など)のネットワークを強化することで、高年者の皆様が暮らしやすい地域づくりを目指します。

はっぴい Happy コグ

～心とからだのコグ(歯車)を整えよう～

認知症や口腔・栄養などの講話、その他音楽、脳トレクイズ、ゲーム、クラフト作成、簡単な運動など、専門職による趣向を凝らした活動を行い、心身の活性化を目指します。



対象 65歳以上の方

定員 20名 **持物** 筆記用具、飲み物

日時 9月29日から12月22日 毎週金曜日
全12回(11月3日(祝)は休み)
時間はいずれも午後1時30分から3時30分

場所 在宅福祉センターきくの里(草加市谷塚上町704-3)

申込 9月6日(水)午前10時30分から。
ご本人がお電話でお申込みください。
☎048-929-3611

住所 草加市谷塚上町704-3

受付 月曜日から金曜日 午前9時から午後5時
(土日祝・年末年始休み)

電話 048-929-3611

※電話回線が限られているため、つながりにくい場合がございます。

FAX 048-929-3612



認知症の相談窓口



地域包括支援センターは、認知症や介護に関することを相談できます。各種関係機関と連携しながら、地域の窓口として高年者の皆様とご家族をサポートします。お住いの地区の担当センターにお電話ください。

地域包括支援センター名	電話/FAX	担当地区
新田西部地域包括支援センター (フォーターヴィレッジ新田地域支援事業所内)	☎946-0520 FAX946-0523	新栄1～4・長栄1～4・清門1～3・新善町・ 金明町・旭町1～6
新田東部地域包括支援センター (草加市社会福祉協議会内)	☎932-6775 FAX932-6779	八幡町・弁天1～6・中根1～3・松江1～4・ 栄町1～3
草加川柳地域包括支援センター (介護老人保健施設 翔寿苑内)	☎932-7007 FAX931-0993	青柳1～8・青柳町・柿木町
草加安行地域包括支援センター (特別養護老人ホーム 草加園内)	☎921-2121 FAX928-8989	原町1～3・北谷1～3・北谷町・苗塚町・ 花栗1～4・小山1～2・松原1～5
草加西部地域包括支援センター (ケアステーションかしの木内)	☎946-7030 FAX942-7582	草加1～5・西町・氷川町
草加東部・草加稲荷地域包括支援センター (居宅介護支援事業所 西うさぎ内)	☎959-9133 FAX922-3801	神明1～2・住吉1～2・手代1～3・中央1～2・ 高砂1～2・吉町1～5・稲荷1～6・松江5～6
谷塚西部地域包括支援センター (草加キングス・ガーデン介護相談センター内)	☎929-0014 FAX929-5222	柳島町・遊馬町・新里町・両新田西町・両新田東町・ 谷塚上町・谷塚仲町
谷塚中央・谷塚東部地域包括支援センター	☎929-3613 FAX933-9380	谷塚町・谷塚1～2・瀬崎1～7