

令和5年(2023年)

8月
5日号

SOKKA

広報そわかアンケート

広報そわか8月5日号の
意見を聞かせてください!

今後の広報発行物作成時の参考と
させていただきます。



配布に関する問い合わせ (土・日・祝を除く) シルバー人材センター☎928-9211 (松原1・2丁目のみ) 見守りネットワーク☎933-9500



草加の夏の味わい 「枝豆」

住吉児童館では、7月1日に稲荷3丁目の枝豆栽培農家で「ふれあい枝豆収穫体験」を開催。この時期に旬を迎える枝豆は甘みを増し、採れたてを塩ゆでしたものは絶品です。参加した子どもたちは、枝豆を1株ずつ引き抜き、収穫を楽しんでいました。

折り込んである「スポーツ草加」「そわか市議会だより」は、抜いて読んでください。



このマークは「音楽都市宣言30周年記念事業・協賛事業」です

令和4年度 市の財政状況をお知らせします

市民の皆さんに納めて頂いた税金等がどのように使われているかをお知らせするために、令和4年度の財政状況を公表します。数値は決算見込み額で、実際の決算額とは異なる場合があります。

なお、各図表中の数字は四捨五入した概数のため、合計額と一致しないことがあります。
 問 財政課 ☎922-0761 ㊟922-1547

一般会計

福祉・医療・子育て・まちづくり等、市民の皆さんの暮らしに身近な事業の会計。市税は主にこの会計で使われています。

歳入（収入済額）と歳出（支出済額）の差額71.3億円から、令和5年度に繰り越した事業費13.8億円を差し引いた57.5億円が繰越金となります。

歳入

予算現額 1055.0億円
 収入済額 1017.0億円 (収入率96.4%)

歳出

予算現額 1055.0億円
 支出済額 945.7億円 (執行率89.6%)

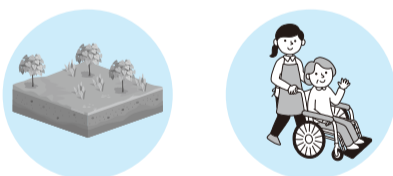
市税	収入済額 386.8億円 (収入率104.6%)	皆さんに納めて頂いた市民税・固定資産税など
国庫支出金	収入済額 209.9億円 (収入率90.4%)	国から支出された負担金や補助金など
市債	収入済額 97.9億円 (収入率76.1%)	公共施設の整備などのために借り入れたお金
繰越金	収入済額 88.8億円 (収入率100%)	令和3年度から繰り越されたお金
地方消費税交付金	収入済額 55.4億円 (収入率104.6%)	地方消費税の一部を各市町村に案分し、交付されたお金
その他	収入済額 178.2億円 (収入率97.6%)	県支出金、公共施設の利用料、地方交付税など

民生費	支出済額 419.5億円 (執行率91.0%)	子どもや高齢者、障がい者などの福祉・社会保障に係る経費
総務費	支出済額 173.3億円 (執行率86.1%)	庁舎管理、市税の賦課徴収、戸籍の管理などに係る経費
土木費	支出済額 96.7億円 (執行率86.5%)	道路、河川、公園、区画整理などに係る経費
衛生費	支出済額 76.6億円 (執行率85.8%)	予防接種、ごみ処理などに係る経費
教育費	支出済額 69.7億円 (執行率87.3%)	小・中学校の教育、公民館、図書館などに係る経費
その他	支出済額 109.9億円 (執行率98.2%)	公債費、消防費、商工費など

収支が分かりやすいよう、一般会計と分けて特別会計と企業会計を設置しています

特別会計

保険料など特定の事業収入で運営する事業の会計。



特別会計名	予算現額 (円)	収入済額 (円)	収入率 (%)	執行済額 (円)	執行率 (%)
新田西部(※1)	8418万	8824万	104.8	7403万	87.9
駐車場事業	1億1926万	1億3690万	114.8	6461万	54.2
新田駅西口(※2)	17億3345万	12億7798万	73.7	8億8811万	51.2
国民健康保険	235億 131万	214億5603万	91.3	214億3964万	91.2
介護保険	178億9031万	173億6452万	97.1	169億9894万	95.0
後期高齢者医療	32億7948万	31億9224万	97.3	31億6663万	96.6
合計	466億 799万	435億1591万	93.4	426億3196万	91.5

※1 新田西部土地区画整理事業 ※2 新田駅西口土地区画整理事業

企業会計

民間企業と同じように事業収益で運営する事業の会計。

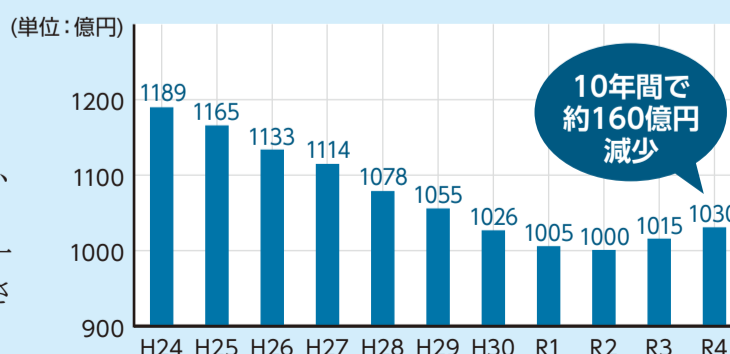


会計名	区分	収入	支出	収支
水道事業	収益的収支	45億7761万	42億8171万	2億9590万
	資本的収支	5億7557万	14億3000万	△8億5443万
	合計	51億5318万	57億1171万	△5億5853万
病院事業	収益的収支	145億8137万	134億3947万	11億4190万
	資本的収支	3億5101万	16億1236万	△12億6135万
	合計	149億3238万	150億5183万	△1億1945万
公共下水道事業	収益的収支	59億8427万	55億7840万	4億 587万
	資本的収支	26億9762万	39億 497万	△12億 735万
	合計	86億8189万	94億8337万	△8億 148万

●収益的収支…事業活動における収支 ●資本的収支…設備投資における収支

市債額の推移

令和4年度末の残高は一般会計、特別会計、企業会計、土地開発公社の合計で約1030億円の借入があります。10年前と比較し、合計では減少していますが、近年一般会計の残高が増加しており、将来に過大な負担を残さないよう借入を抑制していく必要があります。



市債負担状況
 市民1人当たり
 約41万円

今年度出生した赤ちゃんに ギフトセットをお贈りします

そうかウェルカム赤ちゃん!事業

☎子育て支援課 ☎922-3492 ☎922-3274

- 対象者 4月1日～令和6年3月31日に出生した赤ちゃんの保護者で、申請時に親子ともに草加市に住所を有する人
 - 内容 市（5種類）と県（7種類）のギフトセットから、各1セットを選択
- ☎子育て支援課窓口で配布する申請書を同課へ。
4月1日～8月6日出生児の保護者には申請書を送付します。



埼玉県知事選挙

投票日時 8月6日(日) 午前7時～午後8時

☎選挙管理委員会 ☎922-2490 ☎927-7693



- 投票所 市内49か所 ※指定の投票所以外では投票できません。
- 投票方法 投票所入場整理券を受け付けに提出し、埼玉県知事選挙の投票用紙に候補者名を記載し投票箱に投函して下さい。
- 代理・点字投票 病気やけが等で字が書けない場合は係員が補助します。また、目の不自由な人は点字で投票できます。いずれも係員に申し出を。投票の秘密は守られます。
- 開票（即日） 8月6日(日)午後9時10分～。会場は記念体育館。
- 投票・開票速報 市ホームページで公開。

特別障害者手当・障害児福祉手当 現況届の提出は早めに

☎（特別障害者手当）障がい福祉課 ☎922-1859 ☎922-1153
☎（障害児福祉手当）子育て支援課 ☎922-1483 ☎922-3274

特別障害者手当と障害児福祉手当の受給資格の認定を受けている人に現況届を送付します。必要事項を記入し、8月10日(木)～9月11日(月)（土・日、祝日を除く）に各担当課へ提出して下さい。

特別障害者手当

- 対象者 20歳以上で、常時寝たきりの人や意思疎通が困難な人等、障がいにより日常生活の中で常時特別の介護を必要とする人
- 手当月額 2万7980円
- 支給要件
 - ・施設に入所していない
 - ・継続して3か月を超えて病院等に入院していない
 - ・所得制限基準額を超えていない

草加の旬を食卓に

市民の皆さま、こんにちは。猛暑が続いておりますが、いかがお過ごしですか。こんな時は冷たいお素麺や、冷えたビールに枝豆、なんて最高ですね！

草加の枝豆は、さすが特産品だけあって、甘くてとっても美味しいですね。栽培技術が優れている、土壌が適していることが美味しさにつながっているそうです。

学校給食のメニューにあったり、学習の一環として、プランターで栽培している学校もあり、子どもたちにも人気です。

さて、この暑い夏を元気に乗り切るには、バランスよく食事とと、適度に身体を動かすことがと

でも大事ですよ。草加市では新鮮な農産物を販売する農家さんなどを紹介した「草加市地産地消マップ」を配布しています。暑い暑さが終わりに涼しくなったら、マップを片手に「まち歩き」はいかがでしょう。地元で採れた農産物のおいしい料理を楽しめる日常は素敵だなんて思います。私も時間があるときには、地元産の野菜を使って料理をすることもあります。

食卓に季節を感じると元気がでませんか？是非、皆さまの野菜や果物を使った料理レシピを教えてください。



市立病院の職員を募集

☎市立病院経営管理課 ☎946-2200 ☎946-2211



☎8月7日(月)～24日(木)までに市立病院（同病院ホームページからも入手可）、市職員課、各サービスセンターで配布する試験申込書を〒340-8560市立病院経営管理課へ郵送(消印有効)。

- 試験日・内容 9月2日(土) 論文・面接
- 採用日 令和6年1月1日または同4月1日

職種	受験資格等
看護師	既卒：昭和53年4月2日以降生まれで、看護師免許を有する人。 新卒：昭和63年4月2日以降生まれで、令和6年3月31日までに免許を取得見込みの人。
診療放射線技師	平成10年4月2日以降生まれで、診療放射線技師免許を有するまたは令和6年3月31日までに免許取得見込みの人。

障害児福祉手当

- 対象者 20歳未満で、障がいにより日常生活の中で常時の介護を必要とする人
- 手当月額 1万5220円
- 支給要件
 - ・施設に入所していない
 - ・障がいを支給事由とする年金を受給していない
 - ・所得制限基準額を超えていない

新型コロナウイルス関連情報

秋開始接種 9月から

※接種開始日は国で検討中

■対象者 初回接種（1・2回目）を完了した5歳以上の人（春開始接種で接種をした人も対象）

※接種努力義務は65歳以上と基礎疾患のある人のみ適用

■使用ワクチン XBB.1系統を含有する1価ワクチン

予約方法

- ・12歳以上：予約システムまたはコールセンター
- ・12歳未満：医療機関へ直接予約

※初回接種は年間を通じて実施しています。

※ワクチン接種は強制ではありません。

春開始接種 8月31日(木)まで

問い合わせ

草加市新型コロナワクチン
コールセンター
☎0570-666-578

☎☎を含む
午前8時30分～午後5時15分

☎新型コロナウイルス対策課 ☎922-1839 ☎927-0501



最新情報

接種券

接種券が手元にある人（春開始接種を未接種または対象外の人）

- 接種券はそのまま使用できます。（紛失した人や転入してきた人は申請を）
- 8月下旬から予約受付を開始。

接種券が手元にない人（春開始接種で接種をした人）

- 前回の接種時期に基づき順次発送。
- 接種券が届いたら予約ができます。

感染防止の心がけを

流行状況に気を付けながら、換気、手洗いなど基本的な感染防止対策を継続しましょう。

症状で困ったときは▶



申請の詳細



情報コーナー

・定員のある催しもの等で特に指定のないものは先着順 ・催しもの等の参加時は飲み物と筆記用具持参で 凡例 ①…問い合わせ先 ②…申し込み HP…ホームページ QRコード…ウェブ・メール

すとりーと

対象は市内在住・在勤・在学者。
問い合わせは各担当へ。

8月の納税・納付

- ▶市県民税(普通徴収) 第2期
 - ▶国民健康保険税(普通徴収) 第3期
 - ▶後期高齢者医療保険料(普通徴収) 第2期
 - ▶介護保険料(普通徴収) 第3期
- 8/31⑥までに市指定金融機関、コンビニ、スマートフォン決済で

日曜・夜間納税窓口

本庁舎 納税課、
後期高齢者・重心医療室

日曜 9時～12時30分
夜間 ⑧(税⑧を除く)21時まで

お知らせ

4月小学校入学予定児の健康診断

会場は入学予定の小学校。平成29年4/2～同30年4/1生まれ対象。日程は下表のとおり。10月上旬に通知を送付。10/13⑤までに通知が届かない場合は連絡を。外国籍の対象者は子どもの在留カードまたは特別永住者証明書を健診日の前日までに学務課へ持参。子どもの発達に心配がある場合は教育支援室(☎933-7591)へ。☎学務課☎922-2685⑤928-1178

日程	小学校名
10/20⑤	草加小、高砂小、川柳小、瀬崎小、清門小、松原小
10/24⑥	新田小、谷塚小、稲荷小、青柳小
10/25⑥	氷川小
10/26⑥	西町小、八幡小、八幡北小、小山小
10/27⑤	新栄小
10/31⑥	栄小、長栄小
11/1⑥	新里小、花栗南小
11/9⑥	両新田小

特定健診受診勧奨はがきを発送

特定健診を受診されていない人へ8/25⑤に受診勧奨はがきを発送します。特定健診受診券は対象者に発送済(7～9月の国民健康保険加入者は手続きの翌月末頃に発送します)。国民健康保険に加入している40～74歳対象。健診期間は12/15⑤まで。既に受診が済み、行き違いの場合はご容赦下さい。☎保険年金課☎922-1593⑤922-3178

認定長期優良住宅の維持保全状況等に関する調査

長期優良住宅認定制度では、認定を受ける際に作成された維持保全計画に従って点検・修繕等を行い、その状況

に関する記録を作成・保存することが義務付けられています。認定を受け工事完了後、およそ5年及び10年を経過する長期優良住宅から抽出した住宅を対象に、維持保全状況の調査を実施します。対象者には8月下旬に調査書を送付。詳細は市HPで確認を。☎建築安全課☎922-1949⑤922-3148

事業者向けインボイス制度説明会

9/11⑥9時30分～10時30分、13時30分～14時30分。定員各30人。会場は川口税務署。川口税務署では事業者向けに、10月から開始する消費税のインボイス制度の説明会を開催します。説明会終了後、登録に悩む免税事業者を対象に登録要否相談会も開催します。☎電話で川口税務署へ。☎048-252-5186

令和5年6/30からの大雨災害義援金を受付中

6/30⑤からの大雨により、山口県内に被害をもたらした災害にかかる義援金を受け付けています。寄せられた義援金は、全額が救助活動支援・復興支援のために使用されます。☎日本赤十字社埼玉県支部草加市地区(福祉政策課内)へ。☎922-1234⑤922-1066

市華道展 作品募集

10/7④・8④にアコスホールで展示する華道展の作品を募集します。生けこみは10/6⑤15～21時に同館で。出品料は2000円(高校生以下は無料、1人1点のみ)。花材費は自己負担。定員20人(応募多数の場合は抽選)。☎9/1⑤までに申込用紙またははがきに住所・氏名・電話番号・所属団体を記入し、〒340-8550文化観光課へ。ファクス、メール(QRコード)も可。☎922-2968⑤



922-3406

防災行政無線で放送 シェイクアウト訓練に協力を

9/1⑤11時58分～。防災の日に合わせ防災行政無線で啓発放送を行います。地震発生時に身を守る行動(シェイクアウト。下図参照)の訓練です。なお、訓練の検証のための事前登録・訓練後のアンケートに協力をお願いします。詳細は市HPで確認を。☎危機管理課へ。☎922-0614⑤922-6591

地震の際の安全確保行動1-2-3 いのちを守る3ステップ



効率の良い回収に協力を ペットボトルはつぶして出しましょう

夏は水分補給が多くなり、ペットボトルを捨てる量も多くなります。つぶさずに出すと回収袋に入る本数が減り、入りきらないものが袋からあふれて散乱し、交通の妨げや事故につながる恐れもあります。キャップとラベルははずして、中身をすすいで必ずつぶし(ビニール袋等に入ったまま回収袋には入れない)、よく乾かしてから出して下さい。☎廃棄物資源課☎931-3972⑤931-9993



不正取得による権利侵害防ぐ 住民票等の本人通知登録を

第三者からの請求で本籍入りの住民票等を交付した場合に、住民票等に記載されている本人に交付事実を通知する「本人通知制度」を実施しています。市の住民基本台帳、市が編製した戸籍、戸籍の附票に記載されている人が対象。登録を希望する人は市民課または各サービスセンターに本人確認できる書類(運転免許証・保険証等)を持参し申し込んで下さい。なお、本人以外による申し込みは同世帯の家族でも委任状が必要です。

■郵送での登録…①市HPから「草加

市本人通知制度事前登録申込書」を入力し必要事項を記入(連絡先は昼間連絡がとれる電話番号)、②登録者の本人確認が出来る書類(運転免許証・保険証等)のコピーを用意、③封筒に①と②を同封し〒340-8550市民課へ。☎同課☎922-1526⑤920-1501

審議会

市の審議会等を傍聴できます。定員5人(当日先着順)。なお、市内在住の聴覚障がい者で手話通訳者の派遣を希望する場合は、会議開催1週間前までに各担当へ連絡を。

■子ども・子育て会議(子育て支援課☎922-3492⑤922-3274)…8/21⑥10時～ 本庁舎7A・7B会議室で

■子ども教育連携推進委員会(子ども教育連携推進室☎922-3494⑤928-1178)…8/21⑥14時30分～ 草加市文化会館で

■草加市都市計画マスタープラン外部検討委員会(都市計画課☎922-1790⑤922-3145)…8/23⑥13時30分～15時30分 本庁舎6A会議室で

■防災会議(危機管理課☎922-0614⑤922-6591)…8/24⑥10時～ 本庁舎災害対策室で

■男女共同参画審議会(人権共生課☎922-0825⑤927-4955)…8/24⑥10時～ 本庁舎7A会議室で

■情報公開・個人情報保護審議会(庶務課☎922-0954⑤922-3091)…8/25⑥14時～ 本庁舎7B会議室で

■小中学校通学区域審議会(学務課☎922-2674⑤928-1178)…8/30⑥10時～ 中央公民館で

■環境審議会(環境課☎922-1519⑤922-1030)…8/30⑥14時15分～ 本庁舎7A会議室で

10/22⑥開催 草加ふささら祭り ～模擬店出店してみませんか～

- 出店会場 まつばら綾瀬川公園
- 出店時間 9時30分～16時30分
- 出店料 1万円(物品販売は2万円) 備品貸し出し有り(有料)。電源・ガス等は各自で用意。詳細は市HP(QRコード)で確認を。応募多数の場合抽選。
- ☎8/10⑥までに草加ふささら祭り実行委員会(みんなであまづくり課内)で配布する応募用紙(市HPからも入手可)を同委員会へ。☎922-0796⑤922-3406



米寿・白寿のお祝い敬老祝金

☎長寿支援課☎922-1342⑤922-3279

■受け取れる人 5/1現在、市内に住民登録がある以下の年齢の人で、8/1現在まで引き続き市内に居住している人

- ・満88歳(昭和9年8/2～昭和10年8/1に生まれた人)
- ・満99歳(大正12年8/2～大正13年8/1に生まれた人)

■支給額 満88歳の人…3万円 満99歳の人…5万円

■支給方法 現金を指定の口座に振り込みます。

☎対象者には8月中旬頃に通知を送付しますので、同封の口座振込依頼書に必要事項を記入し、返信用封筒で返送または長寿支援課へ提出して下さい。



多数のお申し込みありがとうございました

プレミアム付商品券の引換販売が始まります



購入引換はがきは8/9から発送

園産業振興課 ☎922-3073 ☎922-3406

購入申込多数のため市内在住者を優先した抽選を行いました。当選者に8/9から購入引換はがきを発送します。はがきが届いた人は購入引換はがきと現金を持参して、期間内にはがきに記載された引換販売所で商品券を購入して下さい。

【引換販売期間】 8/21～9/4

- ・購入引換はがきがあれば、代理人の購入も可能です。家族分まとめての引換購入に協力をお願いします。
- ・購入引換はがき・商品券の再発行や返品は行いません。
- ・引換販売期間を過ぎての引換購入は出来ません。

【商品券使用期間】 8/21～令和6年2/4

商品券に関する問合せ

令和5年度草加市プレミアム付商品券事業実行委員会(草加市商店連合事業協同組合内)へ。

☎928-8121
(平日午前10時～午後4時)

犬のふんの放置対策

イエローチョーク作戦に協力を

関くらし安全課 ☎922-3642 ☎922-1030

イエローチョーク作戦とは、路上に放置された犬のふんの周囲を黄色いチョークで丸く囲み、日時等を記すことで、飼い主に自主的な回収を促す取り組みです。作戦に協力してくれる人に黄色いチョーク等の物品を無償提供します。関くらし安全課・勤労福祉会館・環境業務センターで配布する届出書を窓口へ。



●1か月の試行期間で効果を実感

協力頂いた地域で1か月間試行したところ、10か所以上だった放置が約3か所に減少(1週間当たりの数)。また、放置のない期間が10日間以上ありました。

●犬の飼い主のみなさんへ

ふんや尿の放置は不衛生で、誰にとっても不快です。飼い犬のふんや尿の始末は必ず飼い主が責任を持って後始末して下さい。



みんなの健康

関保健センター

〒340-0016 中央1-5-22

☎922-0200 ☎922-1516

※会場の記載がないものは保健センター

※費用の掲載のないものは無料

※持ち物等は申し込み時に確認を



母子保健

転入者は母子健康手帳を準備の上、保健センターへ連絡を

こんにちは赤ちゃん訪問

関令和5年7月生まれ(妊産婦・新生児訪問をした家庭を除く) 関令和5年8月下旬～9月中旬 関訪問員が家庭を訪問(事前連絡無)し、予診票・診査票等を配布

離乳食講習 関電話・市HPで

関離乳食の進め方の説明。

初期	関4～6か月児 関20組 関8/28 関13時15分～
中期	関6～8か月児 関20組 関8/28 関10時～
後期・完了期	関8か月～1歳2か月児 関20組 関8/30 関10時～

幼児健康診査

1歳7か月児	関令和4年2月生まれ	関9/5 関・19 関	受付時間:個別通知にてお知らせ	関8月末
3歳3か月児	関令和2年5月生まれ	関8/8 関・29 関		関7月末



成人保健

個別検診(関指定医療機関)要受診通知票 関はがき・市HPで(9/20消印有効)

胃内視鏡検診(定員あり) 胃内視鏡検査	関50歳以上(前年度同検診未受診者) 関12/20 関まで 関3500円 関随時
肝炎ウイルス検診 B・C型肝炎検査(血液検査)	関40歳以上(同検診未受診者) 関12/15 関まで 関随時
口腔がん検診 視触診	関50歳以上 関令和6年1/26 関まで 関700円 関随時

個別検診(関指定医療機関)受診通知票不要 関指定医療機関へ(健康カレンダー、市HPに掲載。保健センター、公共施設にも配置)

関健康保険証、住所が確認できるもの(無料対象者は必要な証明等)

子宮がん検診 子宮頸部の細胞検査	関20歳以上 関11/30 関まで 関頸部1700円、頸部・体部2500円(医師が必要と認め本人同意の場合のみ)
大腸がん検診 便潜血反応検査	関30歳以上 関12/15 関まで 関500円
肺がん・結核検診 胸部X線検査	関40歳以上(65歳以上は結核検診を含む) 関9/30 関まで 関X線800円、かく痰900円(医師が必要と認め本人同意の場合のみ)
前立腺がん検診 PSA検査(血液検査)	関50歳以上 関12/15 関まで 関1200円

■対象年齢は令和6年3/31現在■がん検診の無料対象者…①75歳以上②65歳以上75歳未満で後期高齢者医療制度被保険者③非課税者(世帯全員)④生活保護受給者⑤中国残留邦人等支援給付制度適用者※胃内視鏡検診は①②③は2000円、④⑤は無料■はがきの記入事項…住所・氏名・生年月日・電話番号・希望検診名・集団検診は希望日程を複数記入■胃・大腸がん検診…個別か集団のどちらか一方のみ■乳がん(集団)検診…妊娠中・授乳中・断乳後6か月以内・乳房整形・ペースメーカー使用者は対象外■肝炎ウイルス・口腔がん・胃がん(個別)検診…保健センターから受診通知票が届いた後に指定医療機関へ

<<凡例>>関対象 関日時 関受付時間 関定員 関会場 関費用 関内容 関申し込み 関所要時間 関持ち物 関通知時期(対象者へ通知あり。転入者・通知が届かない場合は連絡を)

乳幼児相談 関電話で

関育児・栄養相談、絵本の読み聞かせ 関乳幼児と保護者 関14組 関9/12 関9時30分～11時20分

双子・三つ子育児フリースペース「にこにこ広場」関初めての人は電話で

関0～3歳頃の双子・三つ子とその家族、双子・三つ子を妊娠している妊婦とその家族 関9/4 関10時～12時

マタニティクラス両親学級 関9/1 関から電話・市HPで

関令和5年12月～同6年2月出産予定の初妊婦と夫 関各10組 関10/11 関①9時10分～②9時55分～③13時10分～ 関沐浴実習、妊産婦の栄養、分娩の経過、乳房ケア講話

マタニティサロン 関9/1 関から電話で

関妊婦と夫 関20人 関10/18 関13時～14時30分 関歯科講話、マタニティレシピ&離乳食の紹介、妊婦体験

おやこでブラッシング&子育て相談 関電話で

関乳幼児と保護者 関18組 関9/15 関①9時30分～②10時40分～

集団検診(関保健センター)要受診通知票(定員あり)

関はがき・市HPで(9/20消印有効)

胃がん・大腸がん検診 バリウムX線検査・ 便潜血反応検査	関30歳以上 関9/1 関・20 関・25 関、10/7 関・23 関、11/5 関・15 関・27 関、12/7 関 関8時15分～10時(大腸がんのみ9時30分～10時30分) 関胃がん900円、大腸がん500円
乳がん検診 マンモグラフィ検査	関40歳以上(前年度同検診未受診者) 関9/23 関、10/16 関・22 関、11/9 関・20 関、12/1 関 関9時30分～10時50分、13時～14時20分 関1300円

希望日程を複数記入し申し込みを。検診日時は受診通知票で確認下さい。 関随時

健康相談など

看護師による 地域健康相談	関 関・休館日、第5・6週目を除く9時～12時(受付は11時45分まで) 原町コミセン: 関(8/7・21・28)、氷川コミセン: 関・関(8/8・18・22・25)、稲荷コミセン: 関(8/10・17・24)、瀬崎・八幡・柳島コミセン: 関・関(8/9・18・23・25)
骨密度測定 超音波による 簡易検査	関18歳以上 関各回定員20人(年度内に1回のみ) 関8/23 関 関8/7 関から電話で 関①9時～9時15分②10時～10時15分③11時～11時15分 関100円 関拭き取り用のティッシュペーパー
栄養相談	関 関～関 関電話で 関保健センター、コミセン(オンラインも可) 関食事の個別相談、希望者の食塩量計測



オレンジカフェ (認知症カフェ)

8/10㊦15時30分～17時30分。会場は草加すずのきクリニック。定員20人。参加費100円。㊦8/7㊦から電話で同クリニックへ。☎922-3377☎928-6393☎長寿支援課☎922-2862☎922-3279

カルチャー教室 詩吟

8/11㊦・25㊦13時～15時。全2回。会場は草加市文化会館。定員10人。㊦草加市シルバー人材センターへ。☎928-9211☎928-9209

河川環境展

8/18㊦まで…葛西用水緑橋・市HP、8/10㊦～18㊦…中央公民館。7月の河川愛護月間にちなみ公募した市内の川・橋・水辺の絵画と写真の受賞作品展。☎河川課☎922-2172☎922-2124

歴史民俗資料館を楽しもう

■**蓄音機コンサート** 8/20㊦14時～15時。昭和時代初期に製作されたフロア型機械式蓄音機でSPレコードを鑑賞。
■**もっと知りたい! 収蔵資料展** 8/20㊦15時～16時。開催中の夏季企画展「収蔵資料展」の展示資料を職員が解説します。
いずれも会場は歴史民俗資料館。☎同館☎922-0402☎922-1117

**包丁も火も使わない
サラダうどんを作ろう**

8/26㊦10時～12時。会場は柿木公民館。18歳以上の身体障がい者対象。定員8人。料金500円。㊦8/7㊦10時から電話でであいの森へ。☎936-2791☎936-2792

**終活セミナー
ハッピーエンディング**

8/29㊦、9/6㊦13時30分～15時。会場はシルバー人材センター。定員各15人。㊦同センターへ。☎928-9211☎928-9209

みんなでまちづくり会議

8/30㊦18時～20時。会場は本庁舎7A・7B会議室。市内でまちづくり活

動を行う市民や団体の交流の場。テーマ「誰もが幸せなまちづくり～若者とできること～」。これからまちづくりを始めたい人もぜひ参加して下さい。定員30人。㊦8/25㊦までにみんなでまちづくり課へ。☎922-0796☎922-3406

**おとなのための食育講座
(ヘルスメイト養成講座)**

9/1㊦・11㊦・25㊦、10月上旬・16㊦・23㊦、11/6㊦・27㊦10時～12時。全8回。会場は保健センター。栄養や食品衛生等の講義や運動実習、調理実習を行います。参加費1000円。㊦8/7㊦から保健センターへ。☎922-0200☎922-1516

上級救命講習

9/2㊦9時～18時。会場は草加消防署北分署。心肺蘇生法・AEDの使用法・異物除去法他。市内または八潮市在住・在勤の中学生以上対象。定員20人。応募多数の場合は抽選。㊦8/21㊦までに草加消防署北分署へ。☎944-7301☎944-8188

スポーツサイクル講習会

9/2㊦9時～12時。会場は記念体育館。スポーツサイクルに触れたい人、メンテナンス方法や洗車方法を学びたい18歳以上の人対象。定員10人。室内靴、あればスポーツサイクル持参。㊦8/6㊦から草加市スポーツ協会へ。☎928-6361☎922-1513

ヨーガ体験教室

9/3㊦・10㊦10時30分～11時30分。全2回。会場は高砂コミセン。定員50人。ヨガマットまたはバスタオル持参。㊦8/8㊦10時から高砂コミセンへ。☎920-3066

**創業計画作りを支援する
創業塾**

9/15～29の㊦、10/7㊦・14㊦。会場はオンライン、対面。詳細は草加商工会議所HPで。全5日間で創業計画の完成を目指します。なお、創業塾と併せて、ワンストップ相談窓口を利用すると、以下の特典が受けられます。
①会社設立時の登録免許税の軽減
②日本政策金融公庫等の創業関連融資利用者の利子の一部補助



③小規模事業者持続化補助金(創業枠) ※要申請・審査あり
全講座を受講できる創業希望者及び創業から1年以内の事業主対象。定員20人。参加費5000円(講座・教材費・ランチ交流費含む)。㊦9/10㊦までに申込書(QRコードも可)を草加商工会議所へ。☎928-8111☎928-8125

青空フィットネス

9/14㊦10時～11時。会場はそうか公園。運動初心者でも参加できる簡単な有酸素運動やポールを使ったウォーキングを行います。18歳以上対象。定員35人。㊦8/6㊦から電話でそうか公園へ。☎931-9833☎935-8510

**市民体育祭
ソフトバレーボール交流大会**

9/17㊦9時～19時。会場は記念体育館。ブロック別リーグ戦またはリンク戦。参加費1チーム3000円。室内靴持参。部門と定員は以下の通り。
混合の部フリー 男・女各2人以上で計8人以上×24チーム
混合の部180歳以上 コート内平均年齢45歳以上×12チーム
混合の部220歳以上 コート内平均年齢55歳以上×12チーム
レディースの部フリー 女子8人以内×18チーム。
㊦8/6㊦～20㊦に市民体育館へ。☎936-6239

**草加市障がい者
施設交流スポーツ大会**

9/22㊦13時00分～14時45分。会場は記念体育館。スポーツを通して施設間の交流を図ります。徒競走・パン食い競争(個人)、玉入れ・バケツでポン(団体)他。市内の障がい者福祉施設利用者とその家族対象(個人も可)。㊦8/10㊦までにそうか公園へ。☎931-9833☎935-8510

羽田空港見学会

9/23㊦・27㊦、10/1㊦・3㊦・5㊦・7㊦・12㊦・17㊦・19㊦・25㊦、11/1㊦・3㊦・11㊦13時30分～17時。空港の現状や必要性を知ってもらおうと国交省が主催する見学会。小学生以上対象。定員各30人。㊦8/14㊦までにはがきで。詳細は同省東京航空局HPまたは☎03-5757-3021へ。☎総合政策課☎922-0749☎922-1547

保育士就職フェア

9/30㊦、10/1㊦13時～16時。会場はソニックシティビル(さいたま市)。☎県少子政策課☎048-830-3349☎048-830-4784

つるし飾り制作講習会

11/1～22の㊦13時～16時。全4回。会場は歴史民俗資料館。ひなまつり用の「つるし平飾り」を布ちりめん等で

作ります。制作した作品は、令和6年同館で開催する「桃の節句展」で展示します。定員16人。参加費2000円。㊦8/6㊦から電話で同館へ。☎922-0402☎922-1117

**下水道排水設備
工事責任技術者共通試験**

実施日は11/26㊦。会場は聖学院大学(上尾市)。受験料1万円。
■**受験資格** ①～③のいずれかを満たすか、それに準ずる人。①高等学校の土木工学科相当を卒業、②高等学校を卒業し排水設備工事等の設計・施工で1年以上の実務経験を有する、③排水設備工事等の設計・施工で2年以上の実務経験を有する。
㊦8/21㊦から下水道課で配布する受験案内を確認し、9/29㊦(必着)までに郵送。☎922-2314☎922-3244

**地域包括支援センター(包)
介護者のつどい・介護予防教室等**

■**介護者のつどい** 介護中、経験者、する予定の人の情報交換と交流。
①**草加市文化会館** 8/8㊦13時15分～14時45分。☎新田東部(包)☎932-6775☎932-6779
②**新里文化センター** 8/12㊦13時15分～14時45分。☎谷塚西部(包)☎929-0014☎929-5222
③**旧かっぱ天国** 8/16㊦18時30分～20時。☎草加安行(包)☎921-2121☎928-8989
④**ケアステーションかしの木** 8/18㊦13時30分～15時。☎草加西部(包)☎946-7030☎942-7582
■**認知症介護者のつどい** 8/16㊦13時15分～14時30分。会場は勤労福祉会館。認知症当事者も参加可。☎新田西部(包)☎946-0520☎946-0523
■**認知症サポーター養成講座** 9/9㊦10時～11時30分。会場は高砂コミセン。定員30人。㊦8/7㊦から電話で草加東部・草加稲荷(包)☎959-9133☎922-3801

高齢者向け

ドレミ♪でスッカリ教室

音楽や軽運動を取り入れた、認知症予防教室。
■**川柳文化センター** 9/5～12/5の㊦9時15分～10時45分(10/10、11/14を除く)。定員30人。
■**新田西文化センター** 9/7～11/30㊦9時15分～10時45分。定員20人。
いずれも全12回。65歳以上対象。動きやすい服装で。室内靴持参。㊦8/7㊦～16㊦に電話で長寿支援課へ。☎922-2862☎922-3279

にこにこサロン楽楽

8/19㊦13時30分～14時45分。会場はふれあいの里。ふれあいジュニア大学との交流会。60歳以上対象。☎ふれあいの里☎920-6222☎920-6251



音楽の街コンサート

☎草加市文化会館☎931-9325☎936-4690

8/13㊦13時～17時。会場は草加マルイ店頭。クラシックやジャズの屋外コンサート。出演はSTAT(スタット)、シュガーヒルバンド、そうか音楽院。



Photo by ISAKA Osamu

休日当番医

☎等の救急患者や負傷者の診療は、下表の医療機関で行います（保険証持参）。薬局は当番医周辺の営業している薬局です（時間は各局へお問い合わせ下さい）。市立病院周辺の薬局は☎も交代で営業しています。



休日当番医 QRコード

■内科…9時～12時、14時～17時 ■外科…（午前）9時～12時、（午後）16時～19時 ☎・13☎14時～17時 ■歯科…9時～12時

	8/6☎	8/11☎	8/13☎	8/20☎
内科	たかぎ医院 吉町3-2-47 ☎922-3731 院内処方	西倉小児科医院 旭町4-9-2 ☎941-7250 コイケ薬局 ☎943-4022	あさこ小児科内科医院 高砂2-2-31 ☎922-2517 たかさご薬局 ☎922-4619	大里内科医院 氷川町178-2 ☎925-3118 セイムス氷川薬局 ☎922-7328
外科・午前	山崎クリニック 中央2-4-11 ☎924-1375 みつば薬局 ☎928-1431	メディカルトピア 草加病院 谷塚1-11-18 ☎928-3111 院内処方	草加脳神経外科 クリニック 栄町2-1-33 1F ☎949-6112	豊田クリニック 柿木町1127-1 ☎930-3636 アイン薬局 ☎954-9193
外科・午後	草加松原整形外科医院 松江2-3-26 ☎935-4838 院内処方	まゆみ歯科 新栄2-27-7-S-I-1F ☎946-6701	休日当番医の駐車場は混雑します。満車の際は民間駐車場等を利用して下さい。	草加松原整形外科医院 松江2-3-26 ☎935-4838 院内処方

市立病院(☎946-2200)では表内の医療機関(一次救急)での診療が困難な場合や入院治療が必要な患者を受け入れます(二次救急)。

埼玉県救急電話相談

急病への対処・受診の必要性や緊急診療が出来る医療機関を看護師が助言(365日24時間対応)

☎#7119

※ダイヤル回線・IP電話は ☎048-824-4199

子ども急病夜間クリニック(小児科)

夜間に急変した0～15歳を応急診療します。

☎954-6401

■診療時間

月～金 19時30分～22時30分

土・日・祝、年末年始 18時30分～22時30分

■場所

草加2-21-1 市立病院心臓・脳血管センター1階

⚠ 受診時は、必ず事前に電話連絡を。

休日等上水道工事店

☎等の漏水・出水不良などの水道トラブルに対応します。

受付時間：9時～17時

- 8/5☎ (有)東洋開発 両新田西町246 ☎928-5520
- 6☎ (有)イワセポンプ店 手代3-11-8 ☎922-2429
- 11☎ (有)やまと水道 氷川町429-4 ☎927-8519

- 8/12☎ (有)東洋開発 両新田西町246 ☎928-5520
- 13☎ (有)井戸浅水道工事店 八幡町802 ☎931-3330
- 19☎ (有)東洋開発 両新田西町246 ☎928-5520
- 20☎ 萬設備 長栄1-779-1-R1 ☎942-1200

60歳からのスポーツサロン

■民踊 9/8～10/20の☎。会場は勤労福祉会館

■レクリエーションダンス 9/6～10/25(9/27を除く)の☎。会場は中央公民館

いずれも9時15分～11時。全7回。60歳以上対象。定員50人。保険料200円程度。室内靴持参。☎8/7☎からスポーツ振興課へ。☎922-2861☎922-3172

であいの森で楽しもう

■ポッチャを体験してみよう 8/30☎ 13時30分～15時。定員18人。☎8/7☎10時から。

■かけはしサロン 9/13☎13時～14時30分。自分でできる指圧。定員20人。☎8/10☎10時から。

■水彩画を楽しく描こう 9/14・28、10/12・26、11/9・30の☎13時～15時30分。全6回。定員8人。費用1000円。雑巾、モチーフの果物持参。☎8/7☎10時から。

いずれも60歳以上対象。会場はであいの森。☎各申込受付日から電話で同館へ。☎936-2791☎936-2792

子ども・親子向け

親子料理教室



8/26☎10時30分～12時30分。会場は谷塚文化センター。パンケーキ、オムレツ、スープ。小学生と保護者対象。定員16組。費用1人500円。エプロン、

三角巾、布巾2枚、室内靴持参。☎8/7☎から電子申請(QRコード)または電話で保健センターへ。☎922-0200☎922-1516



職員募集

市民課事務補助員(会計年度任用職員) 9/1採用。勤務は☎～☎(月1～2回☎も有り)。8時30分～17時15分(月1～2回☎12時15分～21時有り)。場所は市民課。窓口・電話対応、データ入力他。月額は16万8858円。有給休暇、期末・通勤手当、社会保険有り(要件有り)。募集は3人。☎8/21☎までに市HPにある申込書を入手し同課へ。☎922-1536☎920-1501

ミニ情報

市民サークルの非営利活動を紹介しています。交渉は当事者間で。市は関与しません。掲載依頼は発行日の1か月前までに指定の用紙で(掲載条件有り)

■ルピナス絵画グループ展 8/8☎までの10時～17時(最終日は15時まで) アコスギャラリー 会員による油絵・水彩画約60点を展示 ☎西村☎941-4512

■獨協大学「夏休み図書館開放」 9/22☎までの9時～18時(☎☎、8/10☎～16☎を除く) 高校生・予備校生対象 生徒証必携 詳細はHP参照 ☎獨協大学図書館閲覧係☎946-1806

■スポーツウエルネス吹矢体験会 8/

6☎・13☎・15☎・20☎・23☎、9/1☎ 9時～11時 8/29☎、9/5☎13時～15時 中央公民館 無料 ☎関根☎090-4062-1356

■自彊術無料体験「健康体操」 8/8☎・29☎15時20分～16時50分 中央公民館 男性歓迎 ☎下田☎090-9963-2887

■スポーツウエルネス吹矢体験会 8/11☎・25☎9時～11時 8/18☎、9/3☎13時～15時 瀬崎コミセン 無料 ☎石井☎090-9310-5460

■八幡ダンスサークルフリーダンス 8/11☎13時15分～16時 谷塚文化センター ミキシング、トライアル、飲み物有り ☎飯塚☎090-4958-9229

■スポーツウエルネス吹矢体験会 8/12☎・26☎9時～11時 柿木公民館 初心者歓迎 用具は不要です 参加費無料 ☎山下☎931-7681

■スポーツウエルネス吹矢体験会 8/12・19、9/2の☎13時～ であいの森 8/13、9/3の☎13時～、8/20☎15時～ 川柳文化センター 無料 ☎柳沢☎080-5535-6487

■氷川ダンス倶楽部フリーダンス 8/13☎13時～16時 谷塚文化センター 飲料有 会員競技選手待機 社交ダンスは全身運動・健康体力維持のスポーツ ☎太田☎090-3520-7309

■卓球体験 8/17☎・22☎9時～11時 市民体育館 ☎松が根クラブ須藤☎922-4789

■介護者の集い「オアシス」 8/19☎10時～12時 中央公民館 8/22☎10時

30分～12時 瀬崎平成塾 9/5☎13時30分～15時30分 氷川平成塾 ☎山田☎928-5332

■スポーツウエルネス吹矢体験 8/19・26の☎11時～3時 八幡コミセン 全2回 参加費無料 用具不要 室内靴持参 ☎浜中☎935-7323

■おためしバレエ体験 8/21☎17時～18時 新田西文化センター バレリーナになって体験してみよう 4歳～小学3年生対象 無料 ☎金丸☎080-6890-9377

■彩の会展 8/24☎～28☎10時～17時(初日は13時から、最終日は15時まで) アコスギャラリー 油彩を展示します ☎柳堀☎942-7776

■遺言書の書き方と終活を学ぼう 8/26☎10時～12時 草加市文化会館第2会議室 講師は弁護士等 一般対象 定員13人 参加費無料 ☎遺言相続後見ネット☎946-5152

■フラワーアレンジ展示会 9/1☎11時～17時 9/2☎9時～16時 アコスギャラリー 入場無料 ☎フラワーサークルPre・Pre☎090-4376-5294

■初心者トランポリン教室 9/1～15の☎11時～13時 市民体育館 全3回 60歳までの初心者の女性対象 定員10人 参加費2000円 ☎8/25☎までに奥山☎927-9350

■そうか公園で「秋の虫を聴く会」 9/2☎18時30分～20時30分 集合：17時45分獨協大学前駅または18時15分そうか公園事務所前 参加費100円(中学生以下無料) ☎菅☎942-0036

新型コロナワクチンの情報は3面で案内しています

このまちにくらすよこびを、もっと
マーケットの学校inそうか

問産業振興課☎922-0839☎922-3406

実践編

マーケットの実現に向けて、テーマや出店内容、会場レイアウトなどを参加者同士で話し合うワークショップ。

日9月8日(金)・15日(金)・29日(金)

午前10時～正午
全4回(4回目は未定)

場市内の公園や会議室

対マーケットの企画・運営、出店に興味がある人

定20人

申8月7日(月)～31日(木)に電子申請(QRコード)で。電話・ファクスも可。



©ayukatofu



国際ハープフェスティバル
メインコンサート
チケット販売開始



問草加市文化会館☎931-9325☎936-4690

ハープが主役のフェスティバル。音楽都市宣言30周年、同フェスティバル開催35年を記念した委嘱作品「2つの赤い星の輝く光」(作曲:久木山直)を30周年記念ウィンドオーケストラが世界初演。



仲田守



A.ボルダチョフ



Cocomi

■11月18日(土)午後3時～

出演 福井麻衣、井上美江子、奥田恭子(ハープ)、30周年記念ウィンドオーケストラ(指揮:さかはし矢波)、TRIO T.Y.D(仲田守、栃尾克樹(サクソ)、啼鵬(バンドネオン他))、草加市レバーハープ・アンサンブル他

■11月19日(日)午後3時～

出演 アレクサンダー・ボルダチョフ、景山梨乃(ハープ)、Cocomi(フルート)、20台のハープアンサンブル他

場 草加市文化会館

費 各日一般2000円、学生500円(全席指定、未就学児入場不可)

申 8月26日(土)午前10時から同館ホームページ(QRコード)、電話☎931-9977またはプレイガイドで。1回の申し込みにつき各公演4枚まで。(残席がある場合8月27日(日)午前10時から同館窓口も可)

姉妹都市・福島県

昭和村を楽しもう♪



昭和村公式
マスコット
キャラクター
からむん

問文化観光課☎922-2403☎922-3406

■いいがな んめえがな市

日8月19日(土)午前10時30分～午後4時 場草加マルイ1階

昭和村の農作物や特産品、製造している食品等の販売。「いいがな んめえがな」とは昭和村の方言で「いいよね おいしいよね」という意味です。買い物袋はなるべく持参して下さい。

■昭和村秋の体験ツアー

日9月16日(土)～17日(日)

場 昭和村(集合、解散は草加市内。バスで移動)

定 30人程度 時 1日目の昼食

費 以下のいずれか(宿泊料、2日目昼食代、各種体験料含む)。

①昭和温泉しらかば荘(1室2～5人) 中学生以上1万7360円、小学生以下1万2300円、幼児6600円(宿泊料のみ)

②民宿松屋(1室1～2人) 一律1万2300円

申 8月18日(金)(必着)までに宿泊希望施設、参加者全員の住所・氏名(ふりがな)・性別・年齢・電話番号を記入し、はがき(〒340-0013松江6-1-1)・ファクス☎932-4237・メール(QRコード)で共栄旅行サービスへ。申込多数の場合は抽選。結果は8月30日(水)以降にお知らせします。



よしもとお笑いライブin草加

問草加市文化会館☎931-9325☎936-4690

爆笑必至!人気芸人が草加市にやってきます。

やなん
やなん!

出演は、レーザーラモン、佐久間一行、NON STYLE、ジャルジャル、うるとらブギーズ、すゑひろがりず、おかずクラブ、ゆにばーす

日9月22日(金)午後7時～
場草加市文化会館
費前売4000円、当日4500円(全席指定、4歳以下ひざ上鑑賞無料)

よしも
お後が
よろしい

申8月6日(日)午前10時から電話☎931-9977またはプレイガイドで。1回の申し込みにつき6枚まで。(残席がある場合8月7日(月)午前10時から同館窓口も可)

市から情報が自動で届く!

“もしも”に備えて情報を受け取る準備を

問広報課☎922-0549☎922-3041

行政情報や災害・気象等の情報をお知らせメールやLINE等で発信しています。“もしも”の時に備えて、市からの情報をスムーズに受け取れるよう、事前に登録しておく安心です。

詳細は
市ホームページへ

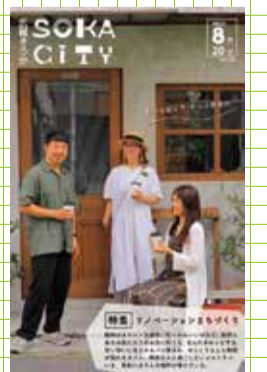


次号予告 特集 リノベーションまちづくり

草加のまちを
もっと近くで
もっと自由に

Contents

- 草加のまちを楽しむ人 特別インタビュー
- リノさんぽ



※写真はイメージです

広報そうか8月20日号では、市民の皆さんに草加市をもっと好きになってもらえるような特集を企画しています。いつもとちょっと変わった広報そうかを、どうぞお楽しみに!