

## 埼玉県知事選挙

### 投票日時

8月6日(日) 午前7時～午後8時

### 期日前投票

市役所 7月21日(金)～8月5日(土)

その他会場 7月30日(日)～8月5日(土)

問選挙管理委員会 ☎922-2490 ☒927-7693



- 投票所入場整理券 7月21日(金)頃までに郵送。
- 選挙公報 7月25日頃から戸別配布。市ホームページに掲載。
- 投票日 8月6日(日)午前7時～午後8時
- 投票所 市内49か所 ※指定の投票所以外では投票できません。
- 期日前投票 投票の際は、投票所入場整理券裏面の宣誓書兼請求書(期日前投票所、市ホームページでも入手可)に記入し係員へ。
- ◆市役所本庁舎1階
  - 7月21日(金)～8月5日(土)午前8時30分～午後8時
- ◆勤労福祉会館・谷塚文化センター・草加市文化会館
  - 7月30日(日)～8月5日(土)午前9時30分～午後7時
- 投票できる人 平成17年8月7日までに生まれ、市に3か月以上住所を有し、7月19日現在引き続き住民基本台帳に記録され、投票日まで選挙人名簿に登録されている人。

	異 動 日	投票場所
転出した人	県外へ転出	投票不可
	令和5年4月19日以前に県内へ転出	転出先の市町村
	令和5年4月20日以降に県内へ転出	草加市(※)
転入した人	令和5年4月19日以前に転入	草加市
	令和5年4月20日以降に県内から転入	前住所在地に確認
	令和5年4月20日以降に県外から転入	投票不可
市内で異動した人	令和5年6月30日以前に異動	新住所地
	令和5年7月1日以降に異動	旧住所地

※投票管理者に確認の申請をするか、市町村発行の「引き続き県内に住所を有する旨の証明書」または「住民票の写し」の提示を。

- 投票方法 投票所入場整理券を受付に提出し、投票用紙に候補者名1人を記載し投票箱に投函。
- 郵便投票 身体障害者手帳等所持者または要介護5で、郵便等投票証明書の交付を受けている人(無い場合は交付申請を)が対象。投票用紙の請求は8月2日(水)午後5時までに選挙管理委員会へ。
- 代理・点字投票 病気やけがで字が書けない場合は係員が補助します。また、目の不自由な人は点字で投票できます。いずれも係員に申し出を。投票の秘密は守られます。
- 不在者投票 選挙期間中、仕事先、旅行先などの滞在地や指定病院、指定老人ホームなどの施設で不在者投票ができますが、事前に手続きが必要です。早めに選挙管理委員会に問い合わせを。
- 開票(即日) 8月6日(日)午後9時10分～。会場は記念体育館。
- 投票・開票速報 市ホームページで公開。

## 交際費の執行状況を公開します

問庶務課 ☎922-0954 ☒922-3091

今回は4～6月分の市長交際費など全ての交際費9種類。公開内容は、支出年月日、支出目的、相手方(病気見舞いは除く)、金額。

公開は3か月ごとに行い、市のホームページと市役所情報コーナーで閲覧出来ます。

### ■概要(支出件数・金額)

市長…24件・14万1000円、議長…13件・10万9650円、教育委員会…5件・3万4000円。

選挙管理委員会、監査委員、農業委員会、市立病院事業管理者、上下水道部、公平委員会の支出はありませんでした。

○PM2.5(単位:マイクログラム/m<sup>3</sup>) 最大値17.9/最小値1.7(花栗中学校内)

## 飛び出す市長! Photo gallery

山川百合子市長が訪問したできごと等を写真で紹介



### 新里小・西町小で給食をいただきました

草加の給食は美味しいと評判です。写真の西町小では、新作の「ヤンニョムチキン」がとても美味しく、児童と「ヤミー」のポーズを取りました。

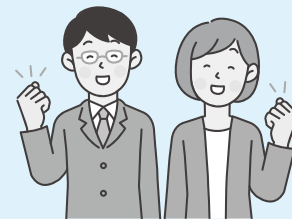
Instagramでも紹介中



## 令和6年4月1日採用 市の職員を募集

問職員課 ☎922-0983 ☒922-3098

✉shokuinka@city.soka.saitama.jp



「だれもが幸せなまち 草加」の実現に向け、市民の声を聴き、市民と共に考え、草加の未来につながる仕事を積極的に行う職員を募集します。採用日は令和6年4月1日。詳細は市ホームページ(QRコード)で確認を。第1次試験は9月17日(日)。会場は獨協大学。

申8月15日(火)までに、草加市電子申請ページで。



### ■募集職種

\*職種ごとの人数

職 種	採用予定人数(*)
事務(大学卒、短大卒、高校卒)	20人程度
事務(社会人経験者)	各10人程度
土木技師(大学卒、短大卒、高校卒、社会人経験者)	
建築技師(大学卒、短大卒、高校卒、社会人経験者)	
建築技師(一級建築士、建築基準適合判定資格者)	若干名
電気技師【電気設備】(大学卒、短大卒、高校卒、社会人経験者)	
事務(情報)	各5人程度
社会福祉士、社会福祉主事	
保健師	
保育士(新卒、業務経験者)	若干名
看護師	
管理栄養士	
現業(自動車運転手)	
調理士	若干名
事務(障がい者)	

## 「広報そうか」が多言語で読めます

問広報課 ☎922-0549 ☒922-3041

広報そうかをより多くの言語で親しんでいただけるよう、多言語対応デジタルブック「カタログポケット」による「広報そうか」の配信を開始しました。スマートフォンのアプリ等で閲覧出来ます。詳しくは市ホームページ(QRコード)で確認を。

