

令和5年(2023年)

7月
20日号

SOKA

広報そうかアンケート

広報そうか7月20日号の
意見を聞かせてください!

今後の広報発行物作成時の参考と
させていただきます。



配布に関する問い合わせ (土・日・祝を除く) シルバー人材センター☎928-9211 (松原1・2丁目のみ) 見守りネットワーク☎933-9500



草加の夏の風物詩 「草加朝顔市」

7月2日、まつばら綾瀬川公園で開催。「草加さわやかさん」が朝顔選びを手伝い、600鉢が約40分で完売しました。購入された人からは「家族の誕生日プレゼントにと初めて購入しました。」などの声が聞かれ、赤・青・紫の色とりどりに花が咲く鉢を、笑顔で持ち帰っていました。



このマークは「音楽都市宣言30周年記念事業・協賛事業」です

低所得の子育て世帯向け 生活支援特別給付金

子育て支援課 ☎922-1476 ☎922-3274



対象者のうち、以下に該当する人は申請が必要です。申請書、必要書類等、詳細は市ホームページ（QRコード）で確認を。

ひとり親世帯

- ・公的年金等の受給により児童扶養手当を未受給
- ・児童扶養手当受給相当に家計が急変

ひとり親世帯以外

- ・16～18歳の児童のみを養育し、令和5年度住民税が非課税
- ・住民税非課税相当に家計が急変

■支給額 児童1人につき5万円

■申請方法 令和6年2月29日(木)までに、申請書等を持参または郵送で同課へ。



児童扶養手当 特別児童扶養手当

子育て支援課

●児童扶養手当 ☎922-1476 ☎922-3274

●特別児童扶養手当 ☎922-1483 ☎922-3274



▲児童扶養手当



▲特別児童扶養手当

いずれも、受給には届け出が必要です。支給額、所得制限額、除外条件等、詳細は市ホームページ（QRコード）で確認を。

児童扶養手当

以下の対象児童に該当する子どもを養育している父、母、または主として生計を維持する養育者に支給します。

■対象児童 18歳になった年の年度末までの子ども（一定の障がいがある場合は20歳未満）で、次のいずれかに該当する。

- ・父母の離婚や死亡（生死不明を含む）などにより父または母あるいは父母と生計を同じくしていない。
- ・父または母に一定の障がいがある。
- ・父または母から1年以上遺棄されている。
- ・父または母が法令により1年以上拘禁されている。
- ・母が未婚で出生した。
- ・父または母が配偶者からの暴力(DV)で裁判所から保護命令を受けている。

特別児童扶養手当

精神または身体に一定の障がいのある20歳未満の子どもを養育している父または母または養育者に支給します。

現況届、所得状況届の提出を

現在、児童扶養手当、特別児童扶養手当を受けている人は、現況届または所得状況届の提出が必要です。7月下旬に個別に送付しますので、同封の案内を確認し提出して下さい。

■児童扶養手当（現況届）

8月1日(火)～31(木)に案内に記載の方法（郵送・窓口）で提出。

■特別児童扶養手当（所得状況届）

8月1日(火)～13(日)（消印有効）に郵送で提出。

市長の資産等を公開

庶務課 ☎922-0954 ☎922-3091

「政治倫理の確立のための草加市長の資産等の公開に関する条例」に基づき、令和4年12月31日現在の市長の資産等並びに令和5年4月1日現在で報酬を得て職についている会社等を公開します。

■預金・貯金 預金の総額（当座・普通預金を除く）：110万円

■自動車：軽自動車2台、その他1台

■会社等：東埼玉資源環境組合（理事）、埼玉県都市ボートレース企業団（議員）、草加八潮消防組合（管理者）、学校法人獨協学園（評議員）

■6月の放射線量等 ○大気中放射線量(単位：マイクロシーベルト/時) 最大値0.07/最小値0.05（市役所前）

住民税非課税世帯 臨時給付金

臨時給付金コールセンター ☎0570-000-653 ☎922-1062

対象世帯に「支給のお知らせ」、「確認書」、「申請書」のいずれかを送付します。

■対象世帯 令和5年6月1日時点で市の住民基本台帳に登録があり、世帯全員が令和5年度の住民税均等割非課税の世帯

■送付時期 「申請書」は8月8日(火)を予定（「支給のお知らせ」「確認書」は送付済み）

■支給額 1世帯につき3万円

■申請方法

①「支給のお知らせ」が届いた場合 お知らせに記載の口座で受給する場合、手続きは不要。

②「確認書」「申請書」が届いた場合 確認書または申請書と、必要書類を10月31日(火)までに返信用封筒で返送。

草加モノづくりブランド 製品・技術・食品を募集

草加モノづくりブランド実行委員会事務局
(草加商工会議所内) ☎928-8111 ☎928-8125



市内で製造された独自性のある優れた工業製品や技術、食品を「草加モノづくりブランド」として認定します。

認定された製品等は、市や草加商工会議所のホームページで紹介。同ブランドのロゴマークの使用や展示会でのPRなど、認知度向上や販路拡大の支援が受けられます。

■認定対象製品等 市内事業所で製造または企画開発された工業製品・技術・食品で、すでに一般に販売や実用化されているもの等。各部門で要件が異なります。

■事業者の応募資格 市内で1年以上継続して事業を営んでおり、かつ次のいずれかに該当する事業者

- ・市内に本社を有する中小製造業者等
- ・市内に開発・製造部門の事業所があり、該当事務所で対象製品・技術を開発または製造している中小製造業者等
- ・中小企業が主たる構成者となって活動している協同組合等の団体、任意グループ

■11月17日(金)までに草加商工会議所、産業振興課で配布する応募用紙（市ホームページ（QRコード）からも入手可）に必要書類を添えて〒340-0016中央2-16-10同会議所へ。

熱中症から身を守りましょう

健康づくり課 ☎922-1156 ☎922-1516

熱中症は、屋外だけでなく室内でも発症します。また、症状によっては若い人でも重い後遺症が残る場合も。暑さに正しく対応し、発症を予防しましょう。



熱中症警戒アラートを活用

熱中症の危険性が高い際に発表。防災行政無線等でお知らせします。なるべく外出を控えましょう。



▲熱中症警戒アラート



こまめな水分補給

のどが渇く前に水分補給を（1日当たりコップ5～6杯が目安）。大量に汗をかいた時は、塩分も忘れずに。



身近な人への声かけを

高齢者や子ども、持病のある人等の発症リスクの高い人へ、夜間も含めたエアコンの使用やこまめな水分補給等の声かけを。

埼玉県知事選挙

投票日時

8月6日(日) 午前7時～午後8時

期日前投票

市役所 7月21日(金)～8月5日(土)

その他会場 7月30日(日)～8月5日(土)

問選挙管理委員会 ☎922-2490 ☒927-7693



- 投票所入場整理券 7月21日(金)頃までに郵送。
- 選挙公報 7月25日頃から戸別配布。市ホームページに掲載。
- 投票日 8月6日(日)午前7時～午後8時
- 投票所 市内49か所 ※指定の投票所以外では投票できません。
- 期日前投票 投票の際は、投票所入場整理券裏面の宣誓書兼請求書(期日前投票所、市ホームページでも入手可)に記入し係員へ。
- ◆市役所本庁舎1階
 - 7月21日(金)～8月5日(土)午前8時30分～午後8時
- ◆勤労福祉会館・谷塚文化センター・草加市文化会館
 - 7月30日(日)～8月5日(土)午前9時30分～午後7時
- 投票できる人 平成17年8月7日までに生まれ、市に3か月以上住所を有し、7月19日現在引き続き住民基本台帳に登録され、投票日まで選挙人名簿に登録されている人。

| | 異 動 日 | 投票場所 |
|----------|--------------------|----------|
| 転出した人 | 県外へ転出 | 投票不可 |
| | 令和5年4月19日以前に県内へ転出 | 転出先の市町村 |
| | 令和5年4月20日以降に県内へ転出 | 草加市(※) |
| 転入した人 | 令和5年4月19日以前に転入 | 草加市 |
| | 令和5年4月20日以降に県内から転入 | 前住所在地に確認 |
| | 令和5年4月20日以降に県外から転入 | 投票不可 |
| 市内で異動した人 | 令和5年6月30日以前に異動 | 新住所地 |
| | 令和5年7月1日以降に異動 | 旧住所地 |

※投票管理者に確認の申請をするか、市町村発行の「引き続き県内に住所を有する旨の証明書」または「住民票の写し」の提示を。

- 投票方法 投票所入場整理券を受付に提出し、投票用紙に候補者名1人を記載し投票箱に投函。
- 郵便投票 身体障害者手帳等所持者または要介護5で、郵便等投票証明書の交付を受けている人(無い場合は交付申請を)が対象。投票用紙の請求は8月2日(水)午後5時までに選挙管理委員会へ。
- 代理・点字投票 病気やけがで字が書けない場合は係員が補助します。また、目の不自由な人は点字で投票できます。いずれも係員に申し出を。投票の秘密は守られます。
- 不在者投票 選挙期間中、仕事先、旅行先などの滞在地や指定病院、指定老人ホームなどの施設で不在者投票ができますが、事前に手続きが必要です。早めに選挙管理委員会に問い合わせを。
- 開票(即日) 8月6日(日)午後9時10分～。会場は記念体育館。
- 投票・開票速報 市ホームページで公開。

交際費の執行状況を公開します

問庶務課 ☎922-0954 ☒922-3091

今回は4～6月分の市長交際費など全ての交際費9種類。公開内容は、支出年月日、支出目的、相手方(病気見舞いは除く)、金額。

公開は3か月ごとに行い、市のホームページと市役所情報コーナーで閲覧出来ます。

■概要(支出件数・金額)

市長…24件・14万1000円、議長…13件・10万9650円、教育委員会…5件・3万4000円。

選挙管理委員会、監査委員、農業委員会、市立病院事業管理者、上下水道部、公平委員会の支出はありませんでした。

○PM2.5(単位:マイクログラム/m³) 最大値17.9/最小値1.7(花栗中学校内)

飛び出す市長! Photo gallery

山川百合子市長が訪問したできごと等を写真で紹介



新里小・西町小で給食をいただきました

草加の給食は美味しいと評判です。写真の西町小では、新作の「ヤンニョムチキン」がとても美味しく、児童と「ヤミー」のポーズを取りました。

Instagramでも紹介中



令和6年4月1日採用 市の職員を募集

問職員課 ☎922-0983 ☒922-3098

✉shokuinka@city.soka.saitama.jp



「だれもが幸せなまち 草加」の実現に向け、市民の声を聴き、市民と共に考え、草加の未来につながる仕事を積極的に行う職員を募集します。採用日は令和6年4月1日。詳細は市ホームページ(QRコード)で確認を。第1次試験は9月17日(日)。会場は獨協大学。

申8月15日(火)までに、草加市電子申請ページで。

■募集職種

*職種ごとの人数

| 職 種 | 採用予定人数(*) |
|--------------------------------|-----------|
| 事務(大学卒、短大卒、高校卒) | 20人程度 |
| 事務(社会人経験者) | 各10人程度 |
| 土木技師(大学卒、短大卒、高校卒、社会人経験者) | |
| 建築技師(大学卒、短大卒、高校卒、社会人経験者) | |
| 建築技師(一級建築士、建築基準適合判定資格者) | 若干名 |
| 電気技師【電気設備】(大学卒、短大卒、高校卒、社会人経験者) | |
| 事務(情報) | 各5人程度 |
| 社会福祉士、社会福祉主事 | |
| 保健師 | |
| 保育士(新卒、業務経験者) | 若干名 |
| 看護師 | |
| 管理栄養士 | |
| 現業(自動車運転手) | |
| 調理士 | 若干名 |
| 事務(障がい者) | |

「広報そうか」が多言語で読めます

問広報課 ☎922-0549 ☒922-3041

広報そうかをより多くの言語で親しんでいただけるよう、多言語対応デジタルブック「カタログポケット」による「広報そうか」の配信を開始しました。スマートフォンのアプリ等で閲覧出来ます。詳しくは市ホームページ(QRコード)で確認を。



手の届く情報、Instagramで発信中！

も〜っと地元を楽しもう♪

各公民館や文化センターでは、イベントの情報や利用団体の皆さんの紹介、施設の周りの自然など、**地元の皆さんの近くにいるからこそ**伝えられること・会える人をInstagramで発信しています。
今回は、広報課目線で各アカウントを紹介します！



夏休みのイベントや館のお祭りなど、これからも楽しい企画がたくさん！近くに住んでいる人もそれ以外の人も是非フォローしてくださいね！！

1 新田西文化センター

@sokacity_nisibun (清門3-49-1)



センターや市の事業だけでなく、季節感を意識した発信を心がけています♪

広報課
おすすめポイント

写真だけでなく文章もおすすめ。
クスッと笑える投稿がありますよ～！

4 柿木公民館

@sokacity_kakinoki (柿木町1263)



公民館の活動風景などの写真を掲載しています！

広報課
おすすめポイント

敷地内で育てているゴーヤの様子などを紹介。
写真撮影のときは是非ご協力をお願いします！

2 新里文化センター

@sokacity_satobun (新里町983)



音楽・アート・イベントなどでみんなの笑顔の輪が繋がっていきます♪

広報課
おすすめポイント

利用者の皆さんや職員などの笑顔の写真がたくさん見られます！

5 川柳文化センター

@sokacity_kawabun (青柳6-45-17)



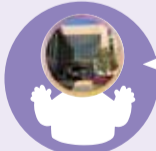
川文最新情報をお届けします。
「いいね！」よろしく！！

広報課
おすすめポイント

楽しく、見やすくまとめられた写真が見どころ。あおやぎ保育園とのコラボも。

3 谷塚文化センター

@sokacity_yabun (谷塚仲町440)



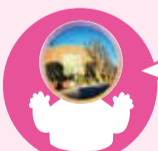
遊び心を盛り込んだインスタをやってま〜す♡フォローしてちょ！！

広報課
おすすめポイント

子どもにメロメロになったり、講座の内容にほーっと感じたり、文章が楽しいです♪

6 中央公民館

@sokacity_chukou (住吉2-9-1)



「#ちゅうこう日和」をつけて投稿！活動の様子をシェア。一緒に盛り上げましょう♪

広報課
おすすめポイント

美術展の紹介では、来館者が作品を楽しんでいる様子が伝わってきます！

■市役所が運営している
Instagramアカウント

草加市長
公務日記



広報課



そうか
リノベーション
まちづくり



文化観光課



情報コーナー

・定員のある催しもの等で特に指定のないものは先着順 ・催しもの等の参加時は飲み物と筆記用具持参で 凡例 ①…問い合わせ先 ②…申し込み HP…ホームページ QRコード…ウェブ・メール

すとりーと

対象は原則市内在住・在勤・在学者。 問い合わせは各担当先へ。

7月の納税・納付

- ▶固定資産税・都市計画税 第2期
▶国民健康保険税(普通徴収) 第2期
▶後期高齢者医療保険料(普通徴収) 第1期
▶介護保険料(普通徴収) 第2期
7/31①までに市指定金融機関・コンビニ、スマートフォン決済で

日曜・夜間納税窓口

市役所本庁舎 納税課、後期高齢者・重心医療室

日曜 9時～12時30分

夜間 ②(祝祭を除く)21時まで

お知らせ

令和5年台風第2号等 大雨災害義援金を受付中

台風第2号等、大雨災害による義援金を受け付けています。皆さんから寄せられ義援金は、全額が救助活動支援・復興支援に使用されます。

不妊検査費・不育症検査費の助成額を拡充

不妊検査費・不育症検査費の助成額上限を2万円から3万円に拡充しました。4/1以降に終了した検査が対象です。

蚊を介する感染症に気を付けましょう

ウイルスなどの病原体に感染した人や動物の血を吸った蚊に刺されることで、様々な感染症にかかる恐れがあります。

■感染症流行地域に注意

海外渡航前に、現地の流行状況を把握し、屋外で活動する場合は、できるだけ肌を露出せず、虫よけ剤を使用するなど蚊に刺されないようにしましょう。

握し、屋外で活動する場合は、できるだけ肌を露出せず、虫よけ剤を使用するなど蚊に刺されないようにしましょう。

■住まいの周囲で蚊を減らす対策を

蚊は、植木鉢の受け皿や屋外に放置された空き缶にたまった雨水など、小さな水たまりで発生します。日頃から住まいの周囲に水たまりを無くすように心がけましょう。

①健康づくり課 ☎922-1156 ②922-1516

わいせつ被害に遭わないために

衣服が薄くなり、玄関ドアや窓を開放しがちな夏は、強制わいせつ被害の危険性が高まります。

●夜間のひとり歩きを避ける

- ・遅い時間帯の外出は避け、可能な限り複数人で行動する。
・裏道避け、明るく人通りの多い道を通行する。
・防犯ブザーを携帯する。

●周囲を警戒する

- ・後ろから付いてくる人がいないか、時折振り返る等して警戒する。
・周囲の状況を把握しづらくなるため、スマホ操作等のながら歩きを控える

●自宅の戸締りを徹底する

- ・夜間は照明器具で周囲を明るくする
・留守中はドアや窓等を全て施錠し、在宅時も換気等で開閉する以外は、必ず施錠する。

必ず施錠する。

①くらし安全課 ☎922-3607 ②922-1030

催しもの

草加の地場産業 レザークラフト体験

7/22①10時～16時。会場は伝統産業展示室「ぱりっせ」。動物ストラップのクラフト体験。参加費500円。①同館 ☎931-1970

地域包括支援センター(包) 介護者のつどい

■介護者のつどい 情報交換と交流。会場は以下の通り。介護中、経験者、する予定の人対象。

①高砂コミセン 8/4①13時15分～14時45分。②草加東部・草加稲荷(包) ☎959-9133 ③922-3801

②であいの森 8/9①13時～14時30分。③草加川柳(包) ☎932-7007 ④931-0993

1dayアクア

8/6①9時10分～10時10分。会場は草加東高。水中でエアロビクスを行います。18歳以上対象。定員30人。①7/21①から電話でそうか公園へ。☎931-9833 ②935-8510

市民体育祭卓球大会

8/27①9時～。会場は市民体育館。男女別シングル戦(リーグ戦後、順位別決勝トーナメント戦)。参加費一般500円、小・中学生300円。①7/21①～31①に電話で記念体育館へ。☎922-1151 ②922-1513

一本棒・バッテン棒体操 リーダー養成教室

8/29～9/26(12を除く)の①10時～12時。全4回。会場は中央公民館。転倒予防・認知症予防のための新聞紙を利用した、オリジナルの体操の指導方法を学びます。定員50人。①7/21①からスポーツ振興課へ。☎922-2861 ②922-3172

保護者対象 すくすく子育て説明会

8/30①・草加市文化会館、9/28①・勤労福祉会館。いずれも10時～12時30分、14時～16時30分(同内容)。市の保育の特徴や保育園と幼稚園の違い、保育料、保育時間、育成保育などの説明。説明終了後に個別相談有り(希望者のみ)。令和6年度入園予定児の保護者対象。8/30は各園ブースを設置します。詳細は市HPで。①保育課 ☎922-1491 ②922-3274

児童館で夏休み!!

①定員のあるものは7/21①10時から各館へ。

児童館合同イベント 「草-1GP(くさわんグランプリ)」

7/24①～9/9①

会場は各児童館 30秒で2種目の記録に挑戦 幼児(保護者同伴)～18歳対象

新栄児童センター ☎942-9876

▼ゆるっとチェアヨガ 8/23①11時～11時30分 0～3歳児と保護者対象

氷川児童センター ☎928-2341

▼ピヨっちフェスティバル 7/26①～29①10時～12時 日替わり縁日遊び 乳幼児と保護者対象

▼パネルシアター 7/27①11時～11時30分 出演はおはなしや♪

▼認知症キッズサポーター養成講座 7/27①、8/25①15時～16時 地域包括

支援センターによる「認知症の人が何に困っているか」小学生対象 定員各10人

▼ママ防災「親子向け救急体験」 7/28①10時～12時 練習用のAEDを触ってみよう 幼児(保護者同伴)～18歳対象

▼ちょこっと水遊び 8/1①・2①・4①・8①・9①10時30分～ 乳幼児と保護者対象

▼みなクル工房SP 8/11①・12①14時～16時 スライム作り 小学生～18歳対象 定員20人

▼パパと水遊び 8/12①10時30分～11時30分 3歳以上の未就学児と保護者対象

▼夏の終わりのフェスティバル 8/21①～28① 小学生が企画・運営するプログラムを期間中実施 小学生～18歳対象

谷塚児童センター ☎925-1856

▼伝承遊び週間「こま」 7/25①～

8/6①10時～17時 小学生対象

▼作って遊ぼう「ひんやりスライム」 8/3①・4①13時30分～ 小学生対象 定員各5人

▼モルックで遊ぼう 8/5①14時～ 小学生対象 定員4人

miraton ☎941-0031

▼ハーモニカレクチャーコンサート 8/2①13時～14時30分 室内靴・あればハーモニカ・鍵盤ハーモニカ持参

▼卓球Teenカップ 8/4①18時～18時50分 中学生～30歳対象 室内靴持参

▼工作Week! 8/6①～12①16時～、17時～ 小学生対象

▼たのしいえんぴつ 8/14①16時～16時30分 童謡「海」を書こう 小学生対象 定員10人

▼テラストーク 8/18①17時～ 火を囲みながら交流 中学生～30歳対象

▼カーレット体験会 8/26①13時～17時 室内靴持参

▼キッズミラスポフェス 8/27①9時30分～…歩行可能な1歳と保護者対象、10時30分～…2～3歳と保護者対象、11時30分～…4歳以上の未就学児と保

護者対象 およこ体操 定員各30組、15時～16時 リレー、ドッジボール 小学生対象 いずれも室内靴持参

▼ユニバーサルリトミック 8/28①15時～15時30分、15時45分～16時15分 幼児(保護者同伴)～小学生対象 定員各20人

住吉児童館 ☎928-5736

▼アートにチャレンジ 7/27①、8/3① 全2回 13時30分～14時30分、15時～16時 オープン粘土で小物入れ作り 小学生対象 定員各10人

▼グリーンコンシューマー講座 8/2①10時30分～11時30分 エコ工作を楽しもう 小学生対象 定員10組

▼おもちゃ病院 8/19①13時30分～15時 おもちゃの無料修理 部品代実費1人2点まで

▼スライムで遊ぼう 8/22①・24①・25①14時～、15時～ 3歳～小学生(幼児は保護者同伴)対象 定員各10人

▼生け花体験「ドライフラワーアレンジ」 8/23①13時30分～14時30分 年長児～小学生(幼児は保護者同伴)対象 定員16人 花代800円

生涯学習体験講座

■たのしく踊ろう日本民謡 9/5、12、26の⑩10時～12時。全3回。会場は勤労福祉会館。定員30人。室内靴持参
■華やか「バラ」のデコ巻きずし 9/7⑩10時～12時。会場は草加市文化会館。定員8人。参加費1000円。エプロン・三角巾・布巾・まきす・デジタルキッチンスケール・持ち帰り用容器持参
⑩7/21⑩から開催日の3日前までに生涯学習課へ。☎922-2819⑨922-3498

草加市剣道大会

9/18⑨9時50分～。会場は記念体育館。基本の部、小学生学年別の部、中学男子学年別の部、中学女子学年別の部、一般男女別の部、シニア男女別の部。いずれも個人戦。参加費1種目につき1000円。⑩7/21⑩～29⑩に電話で記念体育館へ。☎922-1151⑨922-1513

子育て講演会

「わが子に自己肯定感、自己有用感を育むために～当事者としての子どもの心もちをきき信じること～」



9/30⑩13時～15時。会場は谷塚文化センター。講師は東京大学名誉教授・白梅学園大学名誉学長の汐見稔幸氏。乳幼児～中学生の保護者対象。定員250人。⑩9/18⑩までに申込フォーム「こくちーず」(QRコード)へ。⑩子ども教育連携推進室☎922-3494⑨928-1178

子ども・親子向け

がいこくせき 外国籍の じどう せいと 児童・生徒のための サマースクール2023



7/27、8/3・10・17・24の⑩13時～16時。会場は中央図書館。日本語をもっと勉強したい人、宿題に困っている人のために、あなたの国の言葉話せる人や、日本語を教えてくれる人が待っています。外国籍の小中学生対象。定員各日40人。⑩⑩⑩⑩に国際相談コーナーへ。メール(QRコード)も可。☎922-2970⑨927-4955

高齢者向け

すまいる広場～介護予防～

タオル体操 8/8⑩・21⑩。脳トレクイズ 8/18⑩・31⑩。いずれも10時～10時30分。会場はであいの森。60歳以上対象。利用登録者証(無い人は本人確認書類)を持参。⑩であいの森☎936-2791⑨936-2792

季節を感じよう俳句講座

8/25、9/8・29、10/13・27、11/10の⑩13時～15時。全6回。会場はであいの森。60歳以上対象。定員12人。⑩7/21⑩10時から電話でであいの森へ。☎936-2791⑨936-2792

公民館

☎925-0152

定員のあるものは7/21⑩ 8時30分から各館へ申し込みを

柿木公民館 ☎931-3117

▼おはなしの時間 7/26⑩10時30分～11時 読み聞かせ・手遊び他 乳幼児と保護者対象

▼おもちゃの病院 8/14⑩10時～12時 おもちゃの無料修理 部品代実費 1人2点まで

▼ポッチャ体験会 9/11⑩・25⑩14時～15時30分 全2回 18歳以上対象 定員12人

新田西文化センター ☎942-0778

▼ママといっしょにおはなし会 7/24⑩10時30分～11時 読み聞かせ・手遊び

▼放課後クラブ 8/3⑩17時～18時…卓球、8/15⑩16時30分～17時30分…スポーツウエルネス吹矢 小学生対象

▼ホッとひと息「子育てサロン」 8/7⑩10時～12時 工作・手遊び他 0～3歳と保護者対象

▼おもちゃ病院 8/7⑩10時～12時 おもちゃの無料修理 部品代実費 1人2点まで

▼元教員が教える中学生のための数学 8/7～28(14を除く)の⑩15時～17時…中学3年生対象・17時～18時…中学1・2年生対象 英語 8/7～28(14を除く)の⑩16時～17時…中学1・2年生対象・17時～18時…中学3年生対象

▼夏休み紙芝居劇場 8/21⑩10時～11時 未就園児～小学生と保護者対象

新里文化センター ☎927-3362

▼こども夏祭り 7/23⑩13時～16時 くじ引き・ヨーヨーすくい他

▼ほっこり村 7/24⑩10時～11時30分 季節の歌・おしゃべり他 おおむね60歳以上対象

▼あそびの達人 7/27～8/31の⑩15時30分～17時30分 カードゲーム・ジェンガ他 幼児(保護者同伴)以上対象

▼親子簡単工作 8/3⑩10時～10時50分、11時～11時50分 折り紙で作るハンバーガー 1歳6か月～3歳と保護者対象 定員各6組 材料費200円

▼おもちゃの病院 8/25⑩10時～12時 おもちゃの修理 部品代実費 1人2点まで

中央公民館 ☎922-5344

▼こころを結ぶ光のひろば 8/1⑩10時～12時 点字体験他

▼にじいろタイム 8/18⑩11時～12時 わらべ唄・読み聞かせ他 0歳～未就園児と保護者対象 定員10組

▼マタニティー「だっこまぎゅっ」 8/18⑩13時30分～ 胎教・仲間づくり 初妊婦対象 定員10人

▼男の料理教室～魚をさばいて食べる

2月末までにマイナンバーカードを申請した人へ マイナポイントの申込期限は9月末まで

9月はマイナポイントの申請に必要なマイナンバーカードの受け取りが混雑します。受け取りが済んでいない人は、交付通知書に記載の書類を持参の上、早めの受け取りに協力を。

■予約なしの場合 ⑩9時～16時 ⑩～⑩9時～19時 ⑩14時～16時

■予約の場合 ・電話予約(平日8時30分～17時) ☎922-0274 ・インターネット予約(24時間) 詳細は市HPで

⑩市民課☎922-1536⑨920-1501

マイナポイント申込端末が利用出来ます

市役所1階に設置しています。マイナンバーカード受け取り後に、利用することが出来ます。受け取るポイントの「決済サービスID」と「セキュリティコード」、公金受取口座に登録する口座の情報が分かるものを持参して下さい。

⑩IT・市民サービス推進室☎922-1974⑨922-1294

～ 8/26⑩10時～13時 魚をさばいて調理・実食 成人男性対象 定員10人 参加費800円

川柳文化センター ☎936-4088

▼おもちゃ病院 8/18⑩10時～12時 おもちゃの無料修理 部品代実費 1人2点まで

図書館 火曜日 休館 ☎946-3000 ⑨944-3800

■おはなし会 7/22⑩11時30分～12時 「たぬきのおまんじゅう」他 幼児(保護者同伴)以上対象 定員9組(当日先着順)

■こども映画会 8/19⑩14時～15時20分 「くまのアーネストおじさんとセレスティース」 幼児(保護者同伴)～小学生対象 定員80人(当日先着順)

■こんにちは!中央図書館です! 8/20⑩11時～…乳幼児(保護者同伴)対象、13時30分～…幼児・小学生対象(未就学児は保護者同伴) 会場は草加マルイ6階 読み聞かせ、紙芝居

■絵本の読み聞かせと紙芝居 ⑩15時30分～16時(0～3歳と保護者対象)、⑩11時～11時30分(乳幼児(保護者同伴)～小学生対象)、⑩⑩14時30分～15時(幼児(保護者同伴)～小学生対象) 定員各9組(当日先着順)

■地域開放型図書室(予約本の受け取り可) 川柳・高砂小 ⑩10時～16時(年末年始・蔵書点検日を除く)

会員募集

公共施設での市民の自主的なサークル活動を紹介しています。交渉は当事者間で。市は関与しません。掲載依頼は指定の用紙で。

■錬心会(空手) ⑩17時～19時 稲荷コミセンで ルールを守る人になる しょうぶな体を作ろう 入会金3000円 月額3000円 ⑩樋山☎931-5463

■JS草加GGクラブ(グラウンド・ゴルフ) ⑩～⑩12時30分～ 柳島グラウンドで 楽しみながら1日5000歩健康維持しませんか 年会費1200円 ⑩谷古宇☎090-4746-1038

■草加走ろう会 第1・3⑩8時～ そうか公園・まつばら綾瀬川公園他 仲

間と一緒に走りましょう 体験大歓迎 男女・年齢問わず 年会費3000円 ⑩林☎090-5998-9450

■楽しい健康体操の会 月4回⑩13時～15時 柳島コミセンで ストレッチ・リズム体操・脳トレーニング・レクダンス 入会金1000円 月額2000円 ⑩甲田☎928-2166

■食生活改善会(料理) 第2⑩9時30分～12時30分 川柳文化センターで 料理の他バスで食品工場見学 ウォーキング 親睦会 年会費4000円 ⑩岡田☎936-4189

■旭会(卓球) ⑩9時～11時 勤労福祉会館で 楽しく卓球をしましょう 月10回1000円 ⑩高橋☎944-2111

■雅楽谷(俳句会) 第3⑩13時30分～16時30分 アコス6階会議室で 初心者歓迎 月額1000円 ⑩宮本☎090-1884-7280

■ペン字・毛筆サークルみなもと 第1・3⑩10時～11時30分 新田西文化センターで ペン字か毛筆の選択可 入会金1000円 月額2800円(内誌代800円) ⑩山田☎090-2470-7412

■清門平成塾パソコンサークル ⑩12時50分～16時 清門小で 主にワードで文章を作成 月額2000円 ⑩工藤☎090-2214-4215

■ひまわり社交ダンスクラブ 月2回 ⑩13時～15時 氷川コミセン他で 現役プロの先生が毎回一人一人と組んで 踊って指導して下さいます 月額3500円 ⑩中田☎944-6818

■草加太極拳同好会 ⑩10時～12時 中央公民館で 太極拳で体調管理 老後健康で楽しい生活 仲間とのふれあいを 入会金2000円 月額3500円 ⑩越部☎931-2388

■新里平成塾あじさい(健康体操) ⑩10時～11時30分 新里小で ストレッチ・脳トレ・レクリレーションダンス 月額1000円 ⑩横田☎927-8086

■高砂レクリエーションダンス ⑩11時～13時 中央公民館で ダンスの練習とラジオ体操等をします だれでも出来るダンスです 月額1000円 ⑩小林☎925-2361

休日当番医

㊤㊦等の救急患者や負傷者の診療は、下表の医療機関で行います（保険証持参）。薬局は当番医周辺の営業している薬局です（時間は各局へ問い合わせして下さい）。市立病院周辺の薬局は㊤㊦も交代で営業しています。



休日当番医 QRコード

- 内科…9時～12時、14時～17時
- 外科…(午前)9時～12時、(午後)16時～19時

| 7/23㊤ | | 7/30㊤ | |
|-------|---|-------|--|
| 内科 | 内藤クリニック 住吉1-2-28 ☎922-6011 院内処方 | 内科 | 臼田診療所 松原2-4-21-101 ☎942-5300 院内処方 |
| 外科・午前 | 山崎クリニック 中央2-4-11 ☎924-1375 みつば薬局☎928-1431 | 外科・午前 | 豊田クリニック 柿木町1127-1 ☎930-3636 アイン薬局☎954-9193 |
| 外科・午後 | 草加松原整形外科医院 松江2-3-26 ☎935-4838 院内処方 | 外科・午後 | 草加松原整形外科医院 松江2-3-26 ☎935-4838 院内処方 |

市立病院(☎946-2200)では表内の医療機関(一次救急)での診療が困難な場合や入院治療が必要な患者を受け入れます(二次救急)。

埼玉県救急電話相談

急病への対処・受診の必要性や緊急診療ができる医療機関を看護師が助言(365日24時間対応)

☎#7119

※ダイヤル回線・IP電話は
☎048-824-4199

子ども急病夜間クリニック(小児科)

夜間に急変した0～15歳を応急診療します。

☎954-6401

■診療時間

㊤～㊦ 19時30分～22時30分

㊤㊦、年末年始 18時30分～22時30分

■場所

草加2-21-1 市立病院心臓・脳血管センター1階



受診時は、必ず事前に電話連絡を。

休日当番医の駐車場は混雑します。満車の際は民間駐車場等をご利用下さい。

休日等上水道工事店

㊤㊦等の漏水・出水不良などの水道トラブルに対応します。受付時間：9時～17時

- 7/22㊤ (有)東洋開発 両新田西町246 ☎928-5520
- 7/30㊤ (有)駒崎設備 氷川町818-3 ☎924-4136
- 23㊤ (株)今泉水道 谷塚上町483-3 ☎927-1010
- 8/5㊤ (有)東洋開発 両新田西町246 ☎928-5520
- 29㊤ (有)東洋開発 両新田西町246 ☎928-5520

相談案内

7/21㊦～8/20㊤(㊦を除く) 相談は無料 ☎は要予約

電話のかけ間違いに注意して下さい。

法律・行政 ◇会場の指定がない場合は市民相談室◇予約は広聴相談課☎922-0566☎922-3173

| | |
|--|-----------------------|
| 弁護士による法律相談 (裁判・離婚・相続・多重債務など) | ㊤㊦、第1・4㊦13時20分～16時20分 |
| 女性の法律相談(裁判・離婚など) | ㊦第2㊦13時20分～16時20分 |
| 司法書士による相談(相続・登記など) | ㊦第1㊦・3㊦9時～12時 |
| 行政書士による相談(相続・外国人在留 帰化・金銭貸借等の書類作成など) | ㊦第4㊦9時～12時 |

福祉・介護

| | |
|---------------------|--|
| ボランティア相談 (電話・来所) | ㊤～㊦8時30分～17時15分…草加市社会福祉協議会ボランティアセンター☎932-6772☎932-6779 |
|---------------------|--|

| | |
|--------------------------|---|
| 地域包括支援センター (高齢者のこと全般) | ㊤～㊦9時～17時…新田西部☎946-0520☎946-0523/新田東部☎932-6775☎932-6779/草加川柳☎932-7007☎931-0993/草加安行☎921-2121☎928-8989/草加西部☎946-7030☎942-7582/草加東部・草加稲荷☎959-9133☎922-3801/谷塚西部☎929-0014☎929-5222/谷塚中央・谷塚東部☎929-3613☎933-9380 |
|--------------------------|---|

女性の生き方

| | |
|--------------|--|
| 女性の生き方なんでも相談 | ㊦、第1㊦11時～16時…草加市文化会館 ☎931-9325㊦50(さわやかサロン) |
|--------------|--|

働く

| | |
|------|--|
| 内職相談 | ㊤…市民相談室/㊦…勤労福祉会館/いずれも10時～12時、13時～15時 ☎941-6111 (消費労政係) |
| 就職相談 | ㊦㊤㊦10時～16時…勤労福祉会館☎049-265-5844 (セカンドキャリアセンター) |

子育て

| | |
|--------------------------------|---|
| 総合相談センター (電話・来所) | 家庭児童相談員などが担当 ㊤～㊦8時30分～17時…子育て支援センター☎944-0621 |
| 家庭児童相談室 (0歳～18歳未満) | 家庭児童相談員が担当 ㊤㊦9時～12時、13時～16時…本庁舎3階☎941-6791 |
| すこやか相談会 (子育て相談・情報提供) | 子育て支援コーディネーターが担当 10時～12時 7/21㊦…氷川児童センター☎928-2341 7/27㊦、8/10㊦…谷塚児童センター☎925-1856 8/2㊦…新栄児童センター☎942-9876 8/8㊦…miraton☎941-0031 |
| にんしん出産相談室ぽかぽか (妊娠・出産に関する相談) | 助産師・保健師などが担当 ㊤～㊦8時30分～17時…保健センター内☎922-0204・☎922-0200 |
| 育児電話相談(0歳～未就学 児の育児全般) | 保健師・管理栄養士が担当 ㊤～㊦8時30分～17時…保健センター☎927-1929・☎922-0200※㊤9時30分～12時は各保育園でも育児電話相談を開設 |
| 保育ステーション育児相談 (電話・来所) | ㊤～㊦9時～16時30分…保育ステーション☎920-1120 |

その他

| | |
|--|---|
| 消費生活相談(電話) | ㊤～㊦9時30分～16時…消費生活センター(勤労福祉会館内)☎941-6111 (消費労政係) |
| 青少年のカウンセリング (仕事・恋愛・人間関係等) | ㊦第2㊦19時～21時…勤労青少年ホーム☎928-5550 |
| 配偶者等からの暴力相談 | ㊦専門相談員が担当 ㊤～㊦10時～16時…配偶者暴力相談支援センター☎922-3562☎927-4955 (人権共生課) |
| 人権相談 (夫婦・親族・近所など) | 7/26㊦13時～16時…勤労福祉会館☎922-0825(人権共生課)/㊤～㊦8時30分～17時15分…みんなの人権110番☎0570-003-110 |
| 市民活動相談(団体の会則 作成補助・助成金の活用等) | ㊤～㊦(第3㊦を除く)8時30分～17時(㊦他日時は希望日1週間前まで)…市民活動センター☎920-3580 |
| がいきせきしみんそうだん 外国人市民相談(市役所での てつづ にゅうがくてつづ 手続き・入学手続き・生活全般) | ㊤㊦㊦9時～17時…国際相談コーナー☎922-2970 ㊦㊦9時～17時(来庁は予約制)…人権共生課☎922-0825 |

新型コロナワクチン関連情報

8月31日まで 重症化リスクが高い人等の春開始接種を実施中

問い合わせ

草加市新型コロナワクチンコールセンター

☎0570-666-578

☎☎を含む
午前8時30分～午後5時15分

☎新型コロナウイルス対策課☎922-1839☎927-0501



▲最新情報

公民館で夏を楽しもう♪

☎いずれも7月21日(金)
8時30分から各館へ。

凡例 ☎…日時 ☎…対象 ☎…定員 ☎…費用

新田西文化センター ☎942-0778

夏の親子星空教室

☎8月10日(木)午後6時30分～8時30分

☎小学生(保護者同伴) ☎18組

新里文化センター ☎927-3362

大学生と夏休み宿題攻略&なぞときクエスト

☎8月3日(木)午前10時～午後3時 ☎小・中学生 ☎20人

谷塚文化センター ☎928-6271

夏休みわくわく

シール貼り絵 ☎8月2日(水)午前10時～正午

☎小学生 ☎15人 ☎300円

ステンシル ☎8月7日(月)午後1時30分～3時

☎小学生 ☎12人 ☎700円

ユニカール ☎8月9日(水)午前9時30分～午後0時30分

☎小・中学生 ☎20人

子ども科学教室「虹色で遊ぼうレインボーサイエンス」

☎8月8日(火)午前10時～11時30分 ☎小・中学生 ☎12人

夏の星空観察会

☎8月19日(土)午後6時30分～8時30分 ☎小・中学生と保護者 ☎15組

柿木公民館 ☎931-3117

昔遊びにチャレンジしよう～伝承遊び～

☎8月21日(月)午後1時30分～3時30分

☎小学生 ☎15人

川柳文化センター ☎936-4088

親子ですず虫を育てよう

☎8月5日(土)午前9時30分～10時30分

☎幼児～小学生と保護者 ☎8組

中央公民館 ☎922-5344

子どもハーモニカ体験教室

☎8月3日(木)午前10時～正午 ☎小学生 ☎20人

楽しいダンスバレエ

☎8月16日(水)午前10時15分～11時45分 ☎小学生 ☎40人

科学絵本と万華鏡作り

☎8月16日(水)午後2時～4時

☎小学生 ☎20人 ☎200円

自然科学教室～天気を予報できる道具作り～

☎8月18日(金)午前10時～正午

☎小学4～6年生 ☎15人 ☎300円

合気道体験

☎8月20日(日)午前9時30分～10時45分

☎年少児～中学生(未就学児は保護者同伴) ☎30人

仕事体験～市のバスで鉄道博物館(さいたま市)～

☎8月21日(月)午前8時

☎小学生 ☎21人 ☎600円

どんぐり音楽隊と「ドレミの歌」を演奏しよう

☎8月23日(水)午後1時30分～3時30分

☎定小学1～3年生(合唱)15人

小学4～6年生(合奏)15人

夏休み親子コンサート 草加市民吹奏楽団

☎8月27日(日)午後2時開演

「スペシャルディズニーステージ」他

定400人 ☎7月21日(金)から窓口で入場券配布



趣味や好きなことをいかした小さな仕事づくりを学び、地域にアクションを起こしてみませんか。

まずは無料体験ワークショップ

■日時 9月8日(金)午前10時～午後0時30分

■会場 草加市文化会館 ■対象 女性 ■定員 40人

☎9月1日(金)までに電話またはメールで産業振興課へ。

☎922-3477☎922-3406☎sangyosinko@city.soka.saitama.jp

※託児希望者は電話で申し出て下さい(定員あり)。

連続講座

■日程 10月12日(木)、11月2日(木)、16日(木)、12月14日(木)、令和6年1月11日(木)、3月9日(土)

■対象 女性

■定員 12人(申込多数の場合は選考)

■費用 1万5000円(教材費込)

☎9月22日(金)までに専用フォーム(QRコード)または同課で配布する申込書を☎340-8550同課へ。



陸上競技選手権大会



■日時 9月10日(日)午前8時

■会場 そうか公園

■対象 小学生以上(1人2種目まで)

■費用 1種目500円(小学生400円)

リレーは1チームにつき800円

■種目 詳細は草加市スポーツ協会ホームページ(QRコード)へ。

☎7月21日(金)～8月19日(土)に同協会ホームページで。

☎928-6361☎922-1513



▲詳細