

情報コーナー

・定員のある催しもの等で特に指定のないものは先着順 ・催しもの等の参加時は飲み物と筆記用具持参で
凡例 ④…問い合わせ先 ⑤…申し込み HP…ホームページ QRコード…ウェブ・メール

すとりーと

対象は市内在住・在勤・在学者。
問い合わせは各担当先へ。

7月の納税・納付

- ▶固定資産税・都市計画税 第2期
 - ▶国民健康保険税(普通徴収) 第2期
 - ▶後期高齢者医療保険料(普通徴収) 第1期
 - ▶介護保険料(普通徴収) 第2期
- 7/31日までに市指定金融機関・コンビニ、スマートフォン決済で

日曜・夜間納税窓口

市役所本庁舎 納税課、後期高齢者・重心医療室
 日曜 9時～12時30分(7/16日を除く)
 夜間 ④(祝祭を除く)21時まで

ごみの分別に協力を。電池類は他の不燃ごみと別々にして下さい

お知らせ

コンビニ交付サービス一時休止

7/15④～16④終日。マイナンバーカード(個人番号カード)を利用した全国の指定コンビニでの証明書等の交付サービスが利用出来ません。④◇住民票、印鑑証明書、戸籍証明書等…市民課 ☎922-1526 ④920-1501◇課税・非課税証明書、所得証明書…市民税課 ☎922-1042 ④920-1502◇納税証明書(個人市県民税のみ)…納税課 ☎922-1098 ④920-1502

日曜窓口休止

7/16④はメンテナンスのため休止します。なお、出生届など戸籍に関する届出は、本庁舎警備員室(本庁舎1階北側出入口横)で受け付けます。④◇市民課 ☎922-1536 ④920-1501◇納税課 ☎922-1098 ④920-1502◇保険年金課 ☎922-1592 ④922-3178◇後期高齢者・重心医療室 ☎922-1367 ④922-3178◇子育て支援課 ☎922-1476 ④922-3274

健康長寿歯科健診(75歳・80歳)

健診期間は7/1④～令和6年1/31④。

6月下旬に広域連合から送付された案内に記載の歯科医院へ電話予約し受診して下さい。後期高齢者医療被保険者証を持っている昭和17年4/2～同18年4/1生まれまたは昭和22年4/2～同23年4/1生まれの対人対象。④健康長寿歯科健診コールセンター ☎0120-941-869

アメリカオニアザミの駆除に協力を

市内で外来植物のアメリカオニアザミが繁茂しています。7月～9月に紅紫色の花をつけ繁殖力が強く、大きく成長し堅く鋭い刺を持つため安易に触ると危険です。敷地内で見かけたら大きくなる前に抜き取って処分して下さい。駆除の際の注意事項等、詳細は市HPで。④環境課 ☎922-1519 ④922-1030

パスポートの申請はお早めに

パスポート申請窓口は7月～8月にかけて大変混み合います。海外渡航を計画する際は、まずパスポートの所在、有効期間等を確認しましょう。入国時に残存有効期間が6か月以上必要な国や地域が多くあります。また、申請から交付まで1週間ほどかかりますので、早めの申請をお願いします。なお、パスポートの有効期間が1年未満になると、新しいパスポートに切り替えでき

ます。受付日時は④～⑤(⑥を除く)9時～16時30分。④市民課パスポートコーナー ☎922-2944 ④922-3298

自衛官を募集

防衛省では①一般曹候補生、②自衛官候補生を募集します。資格は18～32歳。受付期間は①は9/5④まで、②は通年。詳細は埼玉地方協力本部HPで確認を。④自衛隊朝霞地域事務所 ☎048-466-4435

ボートレース事業の収益金で道路整備

埼玉県都市ボートレース企業団は草加市を含む15市で構成されており、事業の収益金は、市内の道路整備に充てられています。ボートレースの開催期間は7/6④～9④・14④～17④・27④～31④、8/5④～8④・11④～16④・19④～22④・29④～9/3④・14④～18④・21④～25④。会場はボートレース戸田。④財政課 ☎922-0761 ④922-1547

サマージャンボ宝くじ発売

発売期間は8/4④まで。1等・前後賞合わせて7億円。サマージャンボミニも同時発売。お求めは県内の宝くじ売り場で。収益金は市町村の明るく住みよいまちづくりに使われます。④財

政課 ☎922-0761 ④922-1547

7月は虐待ゼロ推進月間です

児童、高齢者、障がい者について、虐待を発見した・受けている・してしまったなどの場合は、「埼玉県虐待通報ダイヤル#7171」に電話して下さい(ひかり電話、IP電話、ダイヤル回線、PHSの場合は ☎0120-80-7171、または ☎048-762-7533へ)。④県福祉政策課 ☎048-830-3391 ④048-830-4801

10/22日開催 草加ふささら祭り 模擬店募集

10/22④、まつばら綾瀬川公園で開催。市内の団体対象。出店時間9時30分～16時30分。出店料は1万円(物品販売は2万円)。備品の有料貸し出しあり。電源・ガス等は各自で用意。火器を取り扱う場合は必ず消火器の準備を。応募多数の場合は抽選。詳細は市HPで。④7/14④～28④に草加ふささら祭り実行委員会(みんなでまちづくり課内)で配布する応募用紙(市HPからも入手可)を同委員会へ。☎922-0796 ④922-3406

わくわく夏休み 子ども向けイベント

ふれあいジュニア大学

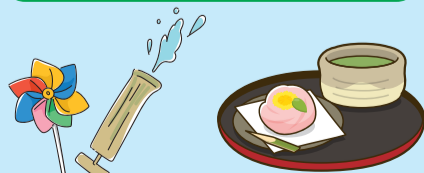
7/21④10時～11時…食の講座[しょうゆ塾]、7/28④14時～15時…ボールで運動、8/5④10時～11時30分…片付け大作戦、8/8④10時～11時30分…リサイクル教室、8/19④13時30分～14時45分…にこにこサロン楽楽交流会。全5回。会場はふれあいの里。小学3～6年生対象。定員15人。④7/7④10時からふれあいの里へ。☎920-6222 ④920-6251

親子料理教室

7/22④10時30分～12時30分。会場は新田西文化センター。キンパ・スープ・キウイ寒天。小学生と保護者対象。定員8組。料金1人500円。エプロン、三角巾、布巾2枚持参。④7/6④から電話または電子申請(QRコード)で保健センターへ。☎922-0200 ④922-1516

夏のれきみん体験教室

- 土器コースター作り
7/22④10時～12時。縄目のものになる「原体」を使って、縄土器の模様を学びながら、コースターを作ります。
- 竹かざぐるまと竹みずでっぽう
8/6④10時～12時。竹で昔ながらのおもちゃを作って遊びます。
- 藍染めハンカチ作り
8/19④・26④10時～12時。オリジナル模様の藍染めハンカチを作ります。参加費300円。いずれも会場は歴史民俗資料館。小学生(保護者同伴)対象。定員各10人(藍染めは抽選)。④土器と竹工作は7/8④から、藍染めは7/14④16時30分までに同館へ(7/16④抽選発表)。☎922-0402 ④922-1117



漸草庵 夏休み親子茶道教室

7/27④・28④9時30分～12時30分(裏千家)、13時～16時(表千家)。いずれも全2回。会場は漸草庵。小学生～中学1年生と保護者対象。定員各10組(1組3人まで)。参加費子ども1000円・大人2000円。④7/6④10時から草加市茶道協会へ。☎931-6708 ④931-7369 ④草加市文化会館 ☎931-9325 ④936-4690

夏休み親子で自由研究「3Rでゴミを減らそう」

7/31④13時30分～16時。会場はリサイクルセンター。ゴミを減らす3つのR
 リデュース=Reduce(発生抑制)、
 リユース=Reuse(再使用)、
 リサイクル=Recycle(再資源化)
 について施設見学、リサイクル工作などを通じて楽しく学びます。小学生と保護者対象。定員30人(保護者1人に子ども2人まで)。④7/6④から廃棄物資源課へ。☎931-3972 ④931-9993

夏のボランティアスクール -川で自転車さらっちゃおう!大作戦-

8/18④14時北谷第3児童遊園集合。伝右川河川敷の清掃、川に投棄された自転車や粗大ゴミを引き上げる他、汚れてもいい服装で。中高生には終了証を渡します。FSCサルベージ協会、獨協大学環境・国際団体Decoとの共催。中学生以上対象。定員30人。④7/6④から環境課へ。☎922-1519 ④922-1030

親子スクール「3Rでゴミを減らそう」

8/18④9時30分～11時30分。会場は東埼玉資源環境組合第一工場。3R講座とゴミ処理施設の見学・クイズを行います。小学生と保護者対象。定員80人。④8/4④までに同組合HP等で。☎048-966-0121 ④048-965-6569

