

情報コーナー

・定員のある催しもの等で特に指定のないものは先着順 ・催しもの等の参加時は飲み物と筆記用具持参で
凡例 ④…問い合わせ先 ⑤…申し込み HP…ホームページ QRコード…ウェブ・メール

すとりと

対象は原則市内在住・在勤・在学者。
問い合わせは各担当先へ。

7月の納税・納付

- ▶固定資産税・都市計画税 第2期
 - ▶国民健康保険税(普通徴収) 第2期
 - ▶後期高齢者医療保険料(普通徴収) 第1期
 - ▶介護保険料(普通徴収) 第2期
- 8/1④までに市指定金融機関・コンビニ、スマートフォン決済で

日曜・夜間納税窓口

市役所第2庁舎 納税課、後期高齢者・重心医療室
日曜 9時～12時30分
夜間 ④(祝祭を除く)21時まで

新型コロナウイルス感染症県民サポートセンター ☎0570-783-770



- 広報「そうか」掲載の催事は、感染防止策を講じて開催します。
- 公共施設を利用する時は、基本ルールと運営基準を守ってください。

基本ルール

【主催者】

- ・体調不良者の利用禁止
- ・利用人数の制限
- ・換気の徹底
- ・利用責任者が参加者を把握

【主催者と参加者】

- ・密閉、密集、密接を避ける
- ・マスクの着用
- ・こまめに手洗い、消毒
- ・うがい
- ・検温、健康チェックし、体調不良を感じたら外出しない

※状況により中止・延期となる場合があります。
詳細は市HPまたは各担当課へ確認してください。

お知らせ

勤労福祉会館ホール利用再開

ホールのエアコン改修工事の完了に伴い、一般利用を再開します。利用再開は8/1④から(⑤⑥を除く)。④7/25⑤10時からまんまる予約または同館窓口へ。☎941-6111⑥941-6157

コンビニ交付サービスの一時休止のお知らせ

7/29④13時～30⑤6時30分、8/4④終日。システムメンテナンスのためマイナンバーカードを利用した全国の指定コンビニでの証明書等の交付サービス

が利用できません。

問合せ先一覧

- 住民票、印鑑登録証明書、戸籍証明書等について 市民課 ☎922-1526 ⑥920-1501
- 課税・非課税証明書、所得証明書について 市民税課 ☎922-1042 ⑥920-1502
- 納税証明書(個人市県民税のみ)について 納税課 ☎922-1098 ⑥920-1502

交通事故被害者家族への援護金

18歳以下で、保護者が交通事故で死亡または重い障がいを負った交通遺児等を対象に援護金を給付します。給付額は子ども1人につき10万円。支給は11月または令和5年5月。要件等の詳細は問い合わせてください。④交通対策課、学校で配布する申請書を、8/31④

第2回 おくのほそ道草加松原国際俳句大会 入選作品集を刊行

④文化観光課 ☎922-2968 ⑥922-3406

本作品集には、日本語・外国語(英語・仏語)俳句の全入選作品458句を掲載。選者のコメント等もあり、俳句の知識がない人も楽しめる一冊です。

■発売日 7/22④ ■価格 1冊500円(税込)

■発売場所 市役所情報コーナー、公民館、中央図書館、高砂ブックス等



(11月給付分)、令和5年2/28④(令和5年5月給付分)までにみずほ信託銀行浦和支店へ(郵送可)。④県防犯・交通安全課 ☎048-830-2955 ⑥048-830-4757

催しもの

手話体験講座



7/21④19時～21時・27④10時～12時(内容は両日同じ)。会場は草加市文化会館。簡単な手話と聴覚障がい者とのコミュニケーション方法を学びます。中学生以上対象。定員各15人。④草加市社会福祉協議会へ。メール(QRコード)も可。☎932-6770 ⑥932-6781

外国籍の児童・生徒のためのサマースクール2022



7/28④、8/4④・11④・18④・25④13時～16時。会場は中央図書館。日本語をもっと勉強したい人、宿題に困っ

ている人のために、あなたの国の言葉を話せる人や、日本語を教えてくれる人が待っています。④⑤⑥に国際相談コーナーへ。メール(QRコード)も可。☎922-2970 ⑥927-4955

松並木ラジオ体操の集い「二千人大集合」

8/7④6時～。会場は草加松原遊歩道。講師は元NHKテレビ・ラジオ体操指導者の長野信一氏。健康、体力づくりに効果的なラジオ体操で、夏の暑さに負けない健やかな一日を過ごしましょう。当日直接会場へ。④スポーツ振興課 ☎922-2861 ⑥922-3172

障がい者スポーツ普及講習会「ポッチャ」

8/28④9時～12時。会場は記念体育館。ポッチャのルール・審判法・ミニゲーム体験。18歳以上の人、指導者・支援者対象。定員30人。④7/21④から電話で草加市スポーツ協会へ。☎928-6361 ⑥922-1513

熱中症から身を守ろう ④健康づくり課 ☎922-0200 ⑥922-1516

熱中症警戒アラート発表時は



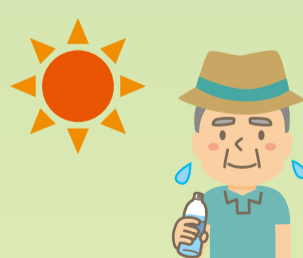
外出をできるだけ避け、昼夜を問わず、エアコン等を使用し部屋の温度を調整しましょう。

熱中症警戒アラート運用中



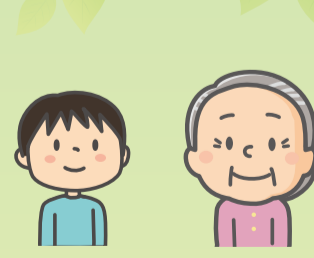
※防災行政無線でもお知らせします。

こまめに水分を補給しましょう



のどが渇く前に水分補給をしましょう(1日あたり1.2Lが目安)。大量に汗をかいた時は、塩分も忘れずに。

熱中症のリスクの高い人への声かけを



高齢者、子ども、持病のある人、肥満の人、障がい者等は熱中症のリスクが高いです。お互いに気づかい声かけを。

小学4年生におすすめ/夏休み親子スクール

3Rでゴミを減らそう

5市1町の可燃ごみを焼却している第一工場ごみ処理施設の見学と3R講座。

■日時 8/18④9時30分～11時30分

■会場 東埼玉資源環境組合第一工場ごみ処理施設(越谷市)

■対象 小学生と保護者

■定員 80人(申し込み多数の場合は抽選)

④8/5④(必着)で往復はがきまたは東埼玉資源環境組合HPで。結果は8/10④までにお知らせします。④同組合 ☎966-0121 ⑥965-6569