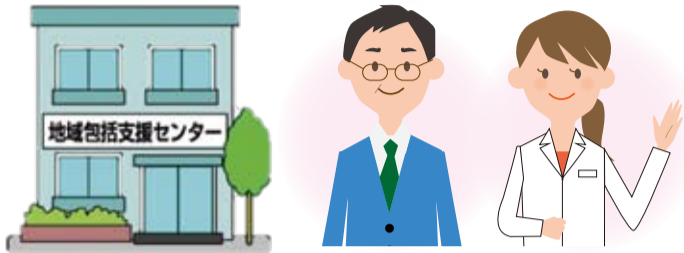


知ってほしい 認知症などの相談窓口

高齢者のみなさんを支援する相談窓口
草加市地域包括支援センター



草加市内に8か所ある地域包括支援センターは、介護や健康、医療などさまざまな面から、地域で暮らす高齢者の皆さんを支援するための相談窓口です。

また、地域包括支援センターに配置されている「認知症地域支援推進員」が認知症の相談に対応しています。認知症の相談対応の他、認知症について地域住民の方々に知っていただくための講座等を開催しています。

認知症について何かお困りの事がありましたら、一人で抱え込まず、お気軽にご相談ください。

お住まいの地域により、担当のセンターが決まっています。

地域包括支援センター名	お問い合わせ先	お住まいの地域
新田西部地域包括支援センター (クォーターヴィレッジ新田地域支援事業所内)	☎946-0520 FAX946-0523	新栄1～4・長栄1～4・清門1～3・新善町・金明町・旭町1～6
新田東部地域包括支援センター (草加市社会福祉協議会内)	☎932-6775 FAX932-6779	八幡町・弁天1～6・中根1～3・松江1～4・栄町1～3
草加川柳地域包括支援センター (介護老人保健施設 翔寿苑内)	☎932-7007 FAX931-0993	青柳1～8・青柳町・柿木町
草加安行地域包括支援センター (特別養護老人ホーム 草加園内)	☎921-2121 FAX928-8989	原町1～3・北谷1～3・北谷町・苗塚町・花栗1～4・小山1～2・松原1～5
草加西部地域包括支援センター (ケアステーションかしの木内)	☎946-7030 FAX942-7582	草加1～5・西町・氷川町
草加東部・草加稲荷地域包括支援センター (居宅介護支援事業所 西うさぎ内)	☎959-9133 FAX922-3801	神明1～2・住吉1～2・手代1～3・中央1～2・高砂1～2・吉町1～5・稲荷1～6・松江5～6
谷塚西部地域包括支援センター (草加キングス・ガーデン介護相談センター内)	☎929-0014 FAX929-5222	柳島町・遊馬町・新里町・両新田東町・両新田西町・谷塚上町・谷塚仲町
谷塚中央・谷塚東部地域包括支援センター	☎929-3613 FAX933-9380	谷塚町・谷塚1～2・瀬崎1～7

令和3年度

脳の健康度チェック(認知症検診)

認知症の疑いがあるかどうかチェックするため、指定の医療機関で「脳の健康度チェック票」を記入し、医師の問診を受けます。

- 対象** 草加市に住所がある60歳の人、65歳以上の人
- 期間** 令和3年6月1日(火)から12月17日(金)
- 費用** 無料
- 受診方法** 指定の医療機関で直接受診してください。

※指定医療機関は長寿支援課へ問合せまたは市のホームページ(下記QRコード)をご覧ください。



このたび、日本認知症予防学会において、鳳永病院院長 浅野務先生が投稿された論文「草加市における認知症検診の取り組み」が優秀論文賞を受賞いたしました。

草加市の認知症検診は、全国に先駆けて草加八潮医師会の協力を得て実施しています。認知症は早期に発見、治療、対応がとても重要です。身体の健康チェックとともに脳の健康チェックもしてみませんか?



認知症のご本人ミーティング

認知症と診断されたご本人やもの忘れ等でお悩みの方が日ごろの思いを語り合う場です。日ごろの生活の中で感じていること、ちょっとした困りごとなど、語り合ってみませんか。

- 日時** 10月14日(木)午前10時から11時30分まで
- 会場** 草加市文化会館 第2会議室
- 定員** 6名
- 申込** 長寿支援課 048-922-2862
までお電話ください



認知症サポーター養成講座 開催予定

現在予定している講座は以下のとおりです。申込については広報そうかに掲載します。今後の新型コロナウイルスの状況によっては開催中止となる場合があります。予めご了承ください。

開催日時	会場	広報そうか掲載号
令和3年10月9日(土) 午前10時30分～午後0時	苗塚会館	9月20日号
令和3年11月26日(金) 午前10時～11時30分	高砂コミュニティセンター	11月5日号
令和3年12月22日(水) 午前10時～11時30分	氷川コミュニティセンター	12月5日号
令和4年1月21日(金) 午後2時30分～3時30分	瀬崎コミュニティセンター	1月1日号