

広報
そ
う
か

SOKA
CITY NO.1363

雨の日、
もしもの備え。

2026
106



P4
風情のある提灯点灯
草加松原夢祭り

P7
プレミアム付商品券
引換販売開始

P10
参加者募集！まちの
ヒーローアカデミー

P12
輝くまいにち
シニアイベント特集

備える、行動する

用心するに越したことはない

ハザードマップに

目を通す

災害時のノウハウが詰まったハザードマップを事前に確認しておきましょう。草加の水害の特徴などを知っておくだけでも、大雨の日の落ち着いた行動につながります。市HPでも確認できます。



日ごろの備えは...

事前対策

雨の前に、動く。



家族との 連絡方法を 決めておく

災害時は家族や友人と連絡が取りにくくなることも。集合場所や連絡手段を決めて、いざというとき安否確認ができるようにしておきましょう。

いざというときはここに集まろう!



雨どい、排水口を

掃除する

落ち葉やごみが詰まると、水があふれる原因に。大雨が降る前に一度キレイにしておくとう安心です。



お家や避難所のトイレが使えなくなるなんてことも。そんな時には非常用トイレが役に立ちます。

非常用の トイレを 備蓄する



そのとき、どう動く。

急な大雨対策

むやみに

外出しない

大雨が降っている時は、外より家の中のほうが安全です。外の様子が気になっても、何か心配ごとがあっても、むやみな外出は控えましょう。



スマホで

最新情報を確認する

天気や避難情報はこまめにチェックしましょう。「防災草加」アプリや気象予報が判断の助けになります。

「防災草加」アプリ



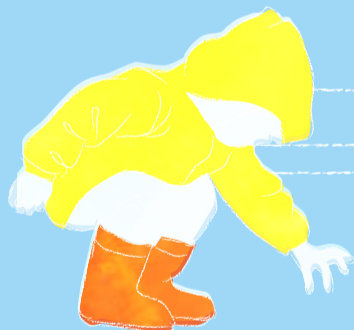
こんなことが確認できます。

- ① 災害や気象に関する情報
- ② 避難所までのルート
- ③ 場所ごとの浸水リスク

大雨になると水害がおこるかも

雨から身を守る

2階へ
上がっておこう



垂直避難

建物の2階以上に
避難する

大雨でまちに水がたまり始めると、外へ避難することが危険行為になることも。そんな時には自宅などの建物の高い場所へ避難することも大切です。

草加は、水と隣り合わせのまちです。

草加市は、地形がお皿のような形をしているため水がたまりやすく、大雨が降った時には浸水リスクが高まります。市内の川だけでなく、利根川や荒川など市から離れた大きな川が氾濫した場合でも、水が流れ込んできて、浸水するおそれがあります。想定されている最大の浸水の深さは、およそ0.5メートルから3メートル。場所によっては、建物の1階部分が水につかる可能性も。さらに、一度浸水すると、水が引くまでに3日以上かかるケースもあります。たとえ川があふれなくても、短時間に強い雨が降ると排水が追いつかず、道路や住宅地に水がたまるなんてことも。こうした状況は、いつ起こるかわかりません。「これくらいなら大丈夫」と思っている間に、状況が大きく変わることもあります。これを期に日常の備えを見直してみませんか。普段の対策が、いざというときの安心につながります。

PICK UP INFORMATION

FESTIVAL

にぎやかな屋台と風情のある提灯点灯

草加松原夢祭り

草加松原遊歩道とまつばら綾瀬川公園で、イベントや屋台の出店、夜間景観の演出(提灯の点灯)を行います！
詳細は実行委員会HP (QRコード)で。



提灯点灯は
17時から
(両日とも)

7/4・5
(土・日)

日時 7月4日(土)・5日(日)13時～20時
※雨天決行/5日は19時30分まで

場所 草加松原遊歩道、まつばら綾瀬川公園

問合せ 草加松原夢祭り実行委員会 (月・水・金の11時～16時)
TEL:928-8124 FAX:927-6338

EVENT

今年は市役所本庁舎で開催！
草加夏の風物詩

草加朝顔市

7/5
(日)

今年は会場を市役所本庁舎に移し開催。市内の園芸農家さんが心をこめて育てた朝顔(2品種)を販売します。詳細は市HP (QRコード)で。



日時 7月5日(日) 8時～ ※雨天決行

場所 市役所本庁舎 正面玄関

費用 1鉢 2000円

問合せ 草加市観光協会事務局 (文化観光課内)
TEL:922-2403 FAX:922-3406



EVENT

夏の夜、心地よい
ジャズの音色を～♪

七夕ジャズコンサート

7/5
(日)

毎年恒例となったMNF Jazz Orchestraによる七夕ジャズコンサートを開催。ジャズの音色で初夏のひとときを楽しみましょう！



入場無料！

日時 7月5日(日)13時30分 開演

場所 中央公民館

定員 先着 400人

申込 6/22(月)9時から同館で入場整理券配布

問合せ TEL:922-5344 FAX:925-0152

FESTIVAL

世界各国の文化とグルメを楽しめる！

草加国際村一番地 国際交流フェスティバル

入場無料！

6/7
(日)

草加にいながら世界の文化に触れることができ、様々な外国籍市民との交流が楽しめる人気のイベントを今年も開催！世界の音楽やダンス披露、国際グルメコーナー、民芸品の展示販売など、たくさんの国際交流体験プログラムを用意しています！



日時 6月7日(日) 10時30分～16時

場所 獨協大学

問合せ 草加市国際交流協会事務局 (文化観光課内)
TEL:922-2403 FAX:922-3406



豪華共演! 宮沢和史・上妻宏光・塩谷哲 “MIYA to AGA-SHIO”コンサート



詳細は
こちら

三味線の上妻宏光とピアノ塩谷哲による「AGA-SHIO」が
ボーカルに宮沢和史と小野リサを迎えたコンサート

▽宮沢和史



▽上妻宏光



▽塩谷哲



▽小野リサ



- 日時** 9/23(祝)16時30分開演
- 場所** 草加市文化会館
- 対象** 未就学児入場不可
- 費用** 6000円、25歳以下2500円(全席指定)
- 申込** 6/20(土)10時~同館HP・チケット専用電話☎931-9977で。6/21(日)10時から同館窓口も可。
- 問合せ** 草加市文化会館 ☎931-9325 ☎936-4690

二十歳のつどい実行委員募集



申込は
こちら

一生に一度の“ハタチ”をデザインしよう

誰かが決めた式じゃ、物足りない。自分たちの言葉で、自分たちの思いで「二十歳のつどい」を創ってみませんか? やった人にしか味わえない“特別”があります。

こんな人におすすめ!

- ・アイデアを出すのが好き
- ・人と話すのが好き
- ・一生に一度を特別にしたい



※二十歳のつどいの開催日は令和9年1/11(祝)です。

- 対象** 平成18年4/2~同19年4/1生まれの二十歳のつどい参加予定者
- 申込** 6/30(火)までに申込フォーム(QRコード)で。
- 問合せ** 生涯学習課 ☎922-2819 ☎922-3498

催しもの

そうか市民大学 まちの匠
~作る・皮革講座(初級)~



- 日** 6/20、7/4・11の④(全3回)
- 場** 草加市文化会館
- 内** 講義・ハンドバッグ製作
- 費** 受講料5000円 材料費4000円
- 定** 抽選15人 6/9④以降当選連絡
- 申** 6/8④までに申込フォーム(QRコード)または電話で生涯学習課へ。 ☎922-2819 ☎922-3498



または電話で中央図書館へ。
☎946-3000 ☎944-3800

令和8年度ペーパー
ティーチャーセミナー



- 日** 7/25④14時~
- 場** 草加中学校
- 内** 教員免許はあるけれど教員未経験の人、先生という仕事に興味はありませんか。市立小・中学校で教員として勤務することに少しでも関心をお持ちの人、教職を志している人を対象にセミナーを開催します。学生さんも参加できます。
- 持** 教員免許状(持っている人)
- 申** 申込フォーム(QRコード)で。
- 問** 学務課 ☎922-2674 ☎928-1178

- 対** 創業希望者、創業1年以内の事業主
- 費** 5000円
- 申** 7/13④までに申込フォーム(QRコード)で。
- 問** 草加商工会議所 ☎928-8111 ☎928-8125

「わたしたちの
月3万円ビジネス」
連続講座受講生募集



- 日** 7/13④・27④、8/17④、9/14④、10/5④、11/14④(全6回)
- 場** 市内店舗等
- 内** 自分の趣味や特技を活かして月に3万円稼ぐ小さなビジネス“3ビズ”の基礎を学ぶ連続講座。
- 対** 女性 **定** 12人(応募多数時は選考)
- 費** 1万5000円
- 申** 6/22④までに申込フォーム(QRコード)で。
- 問** 産業振興課 ☎922-3477 ☎922-3406

ハートフルコンサート
(12/13④)に出演しよう



- 場** 草加市文化会館
- オ** ペラ・オラトリオ塾受講生募集
- 日** 7/18④~(月2~3回) 18時~21時
- 内** 合唱の名曲をプロと一緒に歌う。12回の講座の後同コンサートで発表。
- ク** ラシック音楽オーディション開催
- 日** 7/4④18時
- 内** 若い演奏家を発掘するオーディション。合格者は同コンサートで演奏。
- 申** 応募期日等を草加市演奏家協会HP(QRコード)で確認し同協会へ。
- 問** 同文化会館 ☎931-9325 ☎936-4690

夏季企画展
そうかの芸術家展



- 日** 6/20④~7/31④

- 場** 歴史民俗資料館
- 内** 歴史民俗資料館の建物が100年となります。これを記念し、特別企画として草加市内在住の芸術家の方々に草加地域と関連のある作品を中心に展示します。
- 企** 企画展展示解説
- 日** 6/28④14時~15時 7/12④15時~16時
- 問** 歴史民俗資料館 ☎922-0402 ☎922-1117

れきみん講座「草加宿
を通った東北大名
-米沢藩上杉家-」



- 日** 6/27④14時~16時
- 場** 歴史民俗資料館
- 内** 草加宿場まつりに合わせ、その年大名行列で扱う東北諸藩についての講演。今年度は、山形米沢藩上杉家の参勤交代についての講演です。
- 講** 青山学院大学講師の千葉一大氏
- 定** 先着40人
- 申** 6/2④9時から電話で同館へ。 ☎922-0402 ☎922-1117

自転車ルール講習会

- 日** 6/17④14時~15時
- 場** 新田西文化センター
- 内** 青切符の対象となる主な違反について警察署員がお話しします。
- 講** 草加警察署
- 対** 18歳以上 **定** 先着30人 **費** 無料
- 申** 6/2④から新田西文化センターへ。 ☎942-0778 ☎946-1508



草加の地場産業
「レザークラフト体験」



- 日** 6/27④10時~16時
- 場** 伝統産業展示室「ぱりっせ」
- 内** 動物ストラップのレザークラフト体験を行います。草加市の伝統産業に触れる絶好の機会です。ぜひ来てください。
- 対** 小学生以上 **費** 500円
- 申** 申込フォーム(QRコード)で。
- 問** ぱりっせ ☎931-1970

市民ボランティア向け
読み聞かせ講習会



- 日** 7/19④14時~16時
- 場** 中央図書館
- 内** 読み聞かせを始めてみたいけれど、どうしたらよいか分からないという初心者から簡単に学べます。
- 対** 読み聞かせボランティアを始めてみたい人、している人。
- 定** 先着20人 **費** 無料
- 申** 6/3④から申込フォーム(QRコード)

谷塚駅西口地区のまちの
ルール策定に向けた勉強会



- 日** 6/21④14時~16時 6/22④19時~21時
- 場** 谷塚文化センター
- 内** 谷塚駅西口地区のまちづくりの推進にあたり、必要なまちのルール(地区計画)について勉強会を行います。詳細は市HP(QRコード)で。
- 対** 地区内の居住者、土地建物の所有者
- 問** 都市計画課 ☎922-1802 ☎922-3148

創業塾(上期)
参加者募集



- 日** 7/18④、8/8④13時30分~16時30分 7/24④・31④19時~21時30分(全4回。7/24・31はオンライン)
- 場** 草加商工会議所会館
- 内** 創業計画の完成を目的とした短期集中講座。当講座と併せて、『特定創業支援等事業』を利用する事で、創業に関する優遇制度が受けられます。

催しもの

ラジオ体操 指導員養成講習会



日6/20㊥9時30分～11時
 場高砂小体育館
 内講師の元NHKテレビ・ラジオ体操指導者である長野信一先生から正しいラジオ体操を学び、ラジオ体操指導員として普及・活動してみませんか。
 定先着100人 費保険料50円
 申6/2㊥から氏名、住所、電話番号、生年月日をスポーツ振興課へ。メール(QRコード)も可。
 ☎922-2861 ㊥922-3172

暗闇ズンバ体験教室

日6/14・28の㊥11時30分～12時30分(全2回)
 場高砂コミセン
 定先着40人 持室内靴
 申6/2㊥10時から高砂コミセンへ。
 ☎920-3066

体・心・生き方が変わる体操講座

日6/16・23の㊥9時30分～11時(全2回)
 場新里文化センター
 内火曜日はみんなでエクササイズ!体操を通じて楽しく健康づくりをしませんか。
 対18歳以上 定先着10人 費無料
 持室内靴
 申6/2㊥から新里文化センターへ。
 ☎927-3362 ㊥920-1504

ヨガ教室～美容と健康へ

日6/23・30、7/7の㊥10時～11時(全3回)
 場柿木公民館
 内ヨガは血行を良くする効果があり、冷え性や肩こり対策にも有効です。
 対18歳以上 定先着14人 費無料
 持ヨガマットまたはバスタオル
 申6/2㊥から柿木公民館へ(窓口優先)。
 ☎931-3117 ㊥933-2501

氷川コミセンまつり

日6/7㊥10時～15時
 場氷川コミセン
 内利用サークルによる舞台発表・展示・模擬店。窓口業務は19時まで。
 問氷川コミセン☎927-5692

～つむぐマルシェ～ SOKA/「このまちで、 くらしを紡ぐ」



日6/14㊥10時～15時

場瀬崎コミセン、山王公園
 内ワークショップ、ママサロン、ステージショー、ゲーム、模擬店ほか。
 詳細は市HP(QRコード)で。
 問瀬崎コミセン☎924-5300

草加の地場産業 本染めゆかた販売会

日6/1㊥～10㊥10時～16時(1日は13時から、10日は12時まで)
 場本庁舎ギャラリースペース
 内県伝統工芸士の屋間時良氏が、草加の地場産業である本染め販売会を開催します。夏に向けて、浴衣や手拭い、小物などをご用意していますので、この機会にお立ち寄りください。
 問産業振興課☎922-3477 ㊥922-3406

生涯学習体験講座 おとなの音読 ～読んで歌って楽しもう～



日6/22・29の㊥14時～15時30分(全2回) 1日のみの申込も可。
 場草加市文化会館
 内脳の活性化に役立つと言われている音読。元帝国ホテル専属司会者が、発音・発声の基礎から、歌唱なども指導します。
 定各日抽選24人。16㊥以降当選連絡
 申6/2㊥～15㊥に申込フォーム(QRコード)または電話で生涯学習課へ。
 ☎922-2819 ㊥922-3498

～この夏、浴衣で魅せる～ ゆかた着付け教室

日6/16・23の㊥10時～12時(全2回)
 場谷塚文化センター
 内日本伝統の夏の装い「浴衣」の着付けや、様々な帯の結び方を習います。
 対18歳以上
 定先着10人
 費無料
 持浴衣、腰ひも3本、肌じゅばん、裾よけ、伊達締め、帯板、半幅帯
 申6/2㊥から谷塚文化センターへ。
 ☎928-6271 ㊥928-6272

おいしく「骨活」!骨密度 測定×ヘルシー料理教室



日6/19㊥10時～13時
 場保健センター
 内骨密度測定と調理実習で「骨活」♪自分の骨を知って健康に!楽しくおいしく食事のポイントを学びます。
 対18歳以上
 定先着20人
 費700円
 持エプロン、三角巾、布巾2枚など
 申6/2㊥から申込フォーム(QRコード)または電話で保健センターへ。
 ☎922-0200 ㊥922-1516

アレンジ抜群!基本の食パン作り

日7/11㊥10時～13時30分
 場柿木公民館
 内食パンとおかずパンを作ります。
 対18歳以上
 定先着10人
 費900円
 持エプロン・三角巾・布巾・持ち帰り用袋
 申6/2㊥から柿木公民館へ(窓口優先)。
 ☎931-3117 ㊥933-2501

超音波による 骨密度測定



日6/17㊥9時・10時・11時、6/18㊥9時・10時・11時、13時・14時・15時 各60分
 場保健センター
 内超音波による骨密度測定(簡易測定)と骨を守る食事についての栄養講話。
 対18歳以上(年度内に1回のみ測定可)
 定6/17㊥先着80人、6/18㊥先着160人
 費200円
 持拭き取り用のティッシュペーパー
 申6/2㊥から申込フォーム(QRコード)または電話で保健センターへ。
 ☎922-0200 ㊥922-1516

和舟の乗船体験

日6/21㊥9時30分～30分毎(全5便) 全便9時15分～受付開始
 ※荒天中止
 場まつばら綾瀬川公園第2ラグーン
 内川面から眺める草加松原は、これまでに味わったことのない草加の魅力が味わえます。ぜひ、和舟に乗ってみませんか。
 定各便当日先着18人
 費無料
 問文化観光課☎922-2403 ㊥922-3406

環境にやさしい行動への きっかけに!そうかの環境展

日6/10㊥～7/6㊥
 場中央図書館
 内市内の環境保全活動を行っている団体紹介や綾瀬川の水質改善の取組、市内の生きものについての展示。
 問環境課☎922-1519 ㊥922-1030

草加市美術展作品募集

日10/10㊥・11㊥ 10時30分～17時に搬入
 場アコスA・B会議室
 内市民による芸術作品を一堂に展示する、草加市美術展の作品を募集します。
 対15歳以上(中学生除く)の市内在住・在勤・在学及び市内の公共施設を活動拠点とする人。

費1点1000円
 申文化観光課や公共施設等で配布する応募要項を確認し直接会場へ。
 問文化観光課☎922-2968 ㊥922-3406

男女共同参画文芸作品展 作品募集テーマ「ひとやすみ」

日7/24㊥～8/26㊥
 場草加市文化会館
 内年齢や性別を問わずくらしの中でみつけた「ひとやすみ」の瞬間を文や絵手紙に託して表現してみませんか。短文(100字程度)、俳句、川柳、短歌、絵手紙を、ハガキ、原稿用紙等で。作者名を必ず明記してください。
 申7/21㊥までに〒340-0013松江1-1-5 男女共同参画さわやかサロンへ。ファクス、持参も可。
 ☎931-9325(内線50) ㊥936-4690

男女共同参画週間パネル展

日6/19㊥15時～24㊥15時
 場草加市文化会館
 内6/23～29は「男女共同参画週間」です。県男女共同参画基本計画を中心に埼玉県の現状と課題、「埼玉県男女共同参画推進条例」の基本理念や男女共同参画社会の目指すもの等をイラストやグラフを使って分かりやすく紹介するパネルを展示します。
 問人権共生課☎922-0825 ㊥927-4955

平和上映会



日7/5㊥10時～12時
 場中央図書館
 内ベトナム戦争によるPTSDから立ち直った元米海兵隊員アレン・ネルソンさんの平和を訴える姿を描いたドキュメンタリー映画を上映します。
 定抽選80人
 申6/19㊥までに、往復はがきまたはメール(QRコード)に住所・氏名・電話番号を記入し、〒340-8550人権共生課へ。1通で2人まで。
 ☎922-0825 ㊥927-4955

普通救命講習 I



日7/12㊥9時～12時
 場草加消防署青柳分署
 内成人の救命に必要な応急手当て(心肺蘇生法、AEDの取扱い、異物除去法など)
 対市内または八潮市在住・在勤・在学の中中学生以上
 定抽選20人
 申6/20㊥までに申込フォーム(QRコード)または草加消防署青柳分署へ。
 ☎931-3973 ㊥931-3982

いよいよ！プレミアム付商品券の引換販売がはじまります

引換販売期間

6/16(火)
~30(火)

プレミアム付商品券に申し込んだ人に、6月8日(月)頃購入引換はがきを発送します。期間内に、購入引換はがきと現金を持参して、はがきに記載された引換販売所で商品券を購入してください。

購入引換はがきの再発行はできません！



購入引換はがきがあれば、代理人の購入OK！

家族分はできるだけまとめて購入を



購入は現金のみです

クレジットカードやスマホ決済は使えません。



問合せ

購入引換はがきについて…令和8年度草加市民限定プレミアム付商品券専用コールセンター
TEL:0570-077-447(6月1日~7月31日の平日10時~17時)

商品券事業全般について…令和8年度草加市プレミアム付商品券事業実行委員会
TEL:928-8121 FAX:928-8200(平日10時~16時)

詳細はこちら



「草加」ナンバー 実現に向けたアンケート調査

走る広告塔として地域の魅力を発信できる「ご当地ナンバー」の要件が緩和され、早ければ令和9年11月頃に草加ナンバーが導入できるようになりました。その場合、普通自動車・排気量126cc以上の自動二輪車を購入したときなどに、ナンバーが「春日部」から「草加」に切り替わります。草加ナンバー実現に向けて、アンケート調査にご協力をお願いいたします。詳細は市ホームページ(QRコード)で。

問合せ 総合政策課
TEL:922-0749 FAX:922-1294



春日部から草加ナンバーへ



令和8年度 市民アンケート実施中



市民の皆様のご意見をより良い市政に活かすため、市民アンケートを実施しています。無作為に抽出した18歳以上の3000人を対象に、アンケート用紙を送付していますので、ご協力をお願いします(草加ナンバー実現に向けたアンケートも同封)。届いていない人もオンラインで簡単に回答できます。日頃感じている皆様のご意見をぜひお聞かせください。詳細は市ホームページ(QRコード)で。

問合せ 総合政策課
TEL:922-0749 FAX:922-1294



クラウドファンディング型ふるさと納税で 市民によるお祭りを応援！



「共感」でつながる、新しい応援のカタチ。
あなたの応援で、市民によるお祭りを
盛り上げよう！

クラウドファンディング型ふるさと納税とは、プロジェクトへの寄付がふるさと納税の対象
となる、自治体が行うクラウドファンディングです。
寄付したお金は翌年度の住民税やその年の所得税から控除できます。詳細は市HPで。

▼今、応援できるプロジェクトはこちら

※寄付額の20%は手数料等の経費となります。

草加市民納涼 大花火大会

そうか公園で行われる花火
大会復活に向けて、皆さん
の応援をお願いします！



目標額
200万円

寄付募集期間：5/28～7/31

まつばらだんち祭・日山盆踊り

新しいまちに、灯りと笑顔
が生まれるお祭りを今年も
開催します！ぜひ応援して
ください。



目標額
200万円

寄付募集期間：6/2～8/30

問合せ 総合政策課 ☎922-0749 ☎922-1294

！お知らせ

樹木を枯らすカミキリムシ
見つけたら踏みつけて



- クビアカツカミキリの特徴
 - ・光沢のある黒色、前胸が明赤色
 - ・体長3～4cm程度
 - ・桜、梅、桃等バラ科の樹木に寄生
- 見つけたら踏みつけて駆除し、下記へご連絡ください。
- 街路や公園の樹木
 - みどり公園課 ☎922-1973 ☎922-3148
 - 個人管理の樹木
 - くらし安全課 ☎922-3642 ☎922-1030

熱中症予防のための一時休息所
「クールオアシスそうか」



身体が暑さに慣れていない6月は特に、熱中症予防が重要です。熱中症は屋外だけでなく、車内や室内でも発症します。特に子どもや高齢者はエアコンを上手に利用し、熱中症を予防しましょう。市内公共施設や地域の事業所、市薬剤師会加盟薬局などが暑さをしのぐ一時休息所「クールオアシスそうか」として利用でき

ます。実施機関は市HP（QRコード）で。前出のポスターが目印です。
健康づくり課 ☎922-1156 ☎927-0501

アライグマ捕獲等 従事者研修会



- 埼玉県各環境管理事務所では、アライグマ捕獲等従事者養成研修会の開催を予定しています。研修会に参加し、市にアライグマの捕獲申請を行うと、狩猟免許不要でアライグマの捕獲が可能になります。研修会参加をお考えの方は、埼玉県のHP(QRコード)でご確認ください。
- くらし安全課 ☎922-3642 ☎922-1030

奨学資金貸付制度の 活用を



- 経済的理由で高校・短大・大学・専門学校等への修学が困難な人は、奨学資金の貸付制度を利用できます。貸付は審査の上決定し、8月から開始します。貸付月額は高校、高専、専修学校が国・公立1万円・私立2万円。短期大学、大学が国・公立1万5000円・私立3万円。詳細は市HP（QRコード）で。
- 6/30までに申請書類を総務企画課へ持参。 ☎922-2619 ☎928-1178

吹付けアスベスト含有 調査費用を補助



- 民間建築物の吹付けアスベストの含有調査に要する費用を1検体当たり8万円かつ1棟当たり25万円を上限に補助。詳細は市HP（QRコード）で。
- 民間建築物の所有者、区分所有者の代表等
- 契約前に申請書を建築安全課へ。 ☎922-1958 ☎922-3148

緊急輸送道路を塞ぐ おそれのある建築物の 耐震診断費用を一部補助



- 震災時の倒壊により緊急輸送道路を塞ぐおそれのある建築物（昭和56年5/31以前に建築確認したもの）の耐震診断に要する費用の3分の2以内の額で、1棟当たり300万円を上限に補助。詳細は市HP（QRコード）で。
- 建築物の所有者、区分所有者の代表等
- 契約前に申請書を建築安全課へ。 ☎922-1958 ☎922-3148

ひとりで悩んでいませんか？ 性犯罪・性暴力の相談は#8891へ

- 性犯罪・性暴力被害者のためのワンストップ支援センターでは、産婦人科医療やカウンセリング、法律相談などの専門機関とも連携し性犯罪・性暴力に関する相談を受け付けます。被害に遭う方は、女性ではありません。どなたでも悩みを抱えている場合は気軽にご相談を。
- #8891（通話料無料）またはアイリスホットライン ☎0120-31-8341

特定計量器（はかり）の 定期検査（集合検査）



- 6/19金10時～12時、13時～14時30分
中央公民館
- 機械式はかり（250kg以下）の定期検査。家庭で使用している計量器（体重計、調理用はかり）も検査可。なお、これ以外の機械式はかり及び電気式はかりの検査については、市HP（QRコード）で。
- 県道草加流山線・さいたま草加線以南（栄町1丁目除く）の市内事業所
- くらし安全課 ☎922-3607 ☎922-1030

草加警察署駐車監視員 ガイドラインの改定 7月から

- 駐車監視員ガイドラインは放置車両の確認等に駐車監視員が巡回する路線・地域・時間帯を定めたものです。7/1から、市内における駐車監視員ガイドラインが改定され、最重点地域から草加駅周辺の一部及び記念体育館通りが縮小されます。詳しくは埼玉県警察HPをご覧ください。
- 草加警察署交通課 ☎943-0110 ☎422

年1回は浄化槽の定期水質検査を

- 浄化槽は、清掃や保守点検とは別に定期水質検査も年1回受けることが法律で義務づけられています。定期水質検査は、浄化槽からの放流水などをチェックして、浄化槽が十分に浄化機能を発揮しているかを確認する環境を守るための大切な検査です。検査を受けていない場合は、指定検査機関（県浄化槽協会）に依頼し、検査を受けてください。
- 県浄化槽協会へ。 ☎048-501-5707
- 廃棄物資源課 ☎931-3972 ☎931-9993

首都圏再エネ共同購入 プロジェクト参加者募集



- 再生可能エネルギー電力利用促進のため、(株)エナーバンクとの連携による本プロジェクトへの参加者を募集します。詳細は市HP(QRコード)で。
- ＜期待できるメリット＞
 - ・再エネ電力調達のコスト削減
 - ・活動に伴う二酸化炭素排出量削減
 - ・環境に配慮した企業としてPR可
 - ・電力契約切替えサポート
- 市内に事業所を有する法人・個人事業主
- 環境課 ☎922-1519 ☎922-1030

ひとり親家庭等医療費支給制度

ひとり親家庭や、父または母に一定の障がいがある家庭等の保険適用医療費の一部を支給する制度です（所得制限あり）。7月申請からは、令和7年(2025年)分の申請者の所得額と扶養人数等で審査します。詳細は市HP（QRコード）で。

助成を受けるには、
事前の申請と審査が
必要です。
まずはご相談ください。



対象 18歳以下（※）のこどもの養育者。
※18歳になった年の年度末まで。
障がいがある場合は20歳の誕生日前日まで。

問合せ こども政策課 ☎922-1476 FAX922-3274

最高裁判決を踏まえた 生活保護費の追加給付について



国の方針に基づき給付の準備を進めています。

生活扶助基準改定に関する最高裁判決を踏まえ、国は新たな基準を設定し、当時の基準との差額分について追加の給付を行うこととなりました。これを受け、草加市も給付の準備を進めています。

草加市で生活保護を受給中の世帯は、原則として給付のための手続き（申出）は不要です。過去に草加市で生活保護を受給していた世帯は、手続き（申出）が必要です。詳細が決まり次第、市HP等でお知らせします。

対象 平成25年（2013年）8月から令和8年（2026年）3月の間に草加市で生活保護を受給していた世帯

問合せ 生活支援課 ☎922-1245 FAX928-6635

都市計画道路の 事業認可図書の縦覧



☎令和18年3/31まで
☎都市計画課・越谷県土整備事務所
☎（☎964-5223）
☎柿木町地内の3・3・43号蒲生柿木川戸線
詳細は県HP（QRコード）をご覧ください。
☎都市計画課 ☎922-1790 FAX922-3148

令和8年度の国民健康 保険税の納税通知書を 6月中旬に発送



☎保険税を納める義務は世帯主にあるため、世帯主本人が国保に加入していない場合でも、世帯の中に国保加入者がいれば納税通知書は世帯主宛てに送付されます。令和8年度の税率等の詳細は市HP（QRコード）で。
☎保険年金課 ☎922-1592 FAX922-3178

市民税・県民税・森林環境税の 税額決定通知書兼納税通知書を発送

☎令和8年1/1時点市内在住で、昨年中収入があり、課税となる人に市民税・県民税・森林環境税の通知書を6月中旬に発送します。
また、勤務先から差し引かれる人については、勤務先を通じて税額決定通知書を送付しています。
収入があるにも関わらず通知書が6月中に手元に届かない場合は、申告が必要な可能性があるため問い合わせてください。
☎市民税課 ☎922-1042 FAX920-1502

後期高齢者医療保険料の 納付通知書を 7月中旬に発送



☎通知書に記載された納付期限までに、市指定金融機関等で納めてください。また、年金から引き落としされている特別徴収の人には、保険料額決定通知書を発送します。
なお、口座振替による納付に変更を希望する場合は、同係へ。
☎保険年金課後期高齢者医療係 ☎922-1367 FAX922-3178

市議会6月定例会が開会

☎6/4☎に開会
■主な市長提出議案
草加市税条例の一部を改正する条例の制定について／草加市国民健康保険条例の一部を改正する条例の制定について／財産の取得について／令和8年度草加市一般会計補正予算（第2号）
☎庶務課 ☎922-0969 FAX922-3091

6/3☎11時 全国瞬時警報システム （Jアラート）試験放送

☎防災行政無線で全国一斉に流れます。放送内容は「防災行政無線テレホン

児童手当現況届の ご案内



☎児童手当の受給者に対して、現況届により毎年6月の状況を確認しています。原則、現況届の提出は不要ですが、次に該当する人は必要です。
・離婚協議中で配偶者と別居している人
・『監護相当・生計費の負担についての確認書』で職業等欄に「無職」や「その他」で申請した人
・その他、草加市から現況届提出の案内があった人
☎こども政策課 ☎922-1476 FAX922-3274

サービス（☎0120-777-031）」でも確認できます。
☎危機管理課 ☎922-0614 FAX922-6591

ている人、詳細を知りたい人は、健康づくり課までお問合せください。
☎健康づくり課 ☎922-1156 FAX927-0501

愛のプレゼント

令和8年2～4月に寄せられた善意です。（敬称略）
≪指定なし≫
▼100万円（株）デリモ
☎財政課 ☎922-0761 FAX922-1547
≪市立病院へ≫
▼20万円（株）武蔵野銀行（株）益田建設発行の「むさしのSDGs私募債」による寄付として
☎経営管理課 ☎946-2200 FAX946-2211

人権施策推進計画 男女共同参画プラン2026 を策定しました



☎市では、一人一人の個性や生き方が尊重される人権共生社会の実現を目指し、各種の人権施策の推進のため「草加市人権施策推進計画」を策定しました。また、男女共同参画社会づくりを計画的に進めるため「男女共同参画プラン2026」を策定しました。詳細は市HP（QRコード）を参照してください。
☎人権共生課 ☎922-0825 FAX927-4955

がん患者ウェルビーイング事業が 始まります

☎アピランスケア用品購入費補助制度とAYA世代（18～39歳）がん患者在宅療養生活支援事業の実施に向けて準備中。令和8年4/1以降の購入・サービス利用料等が対象となりますので、領収書等の保管をお願いします。申請等の詳細については、市HP等でお知らせします。利用を検討し

審議会等を 傍聴できます



☎定員5人（当日先着順）。詳細や直近の開催予定は市HP（QRコード）で。（仮称）こどもの権利に関する条例検討委員会
☎6/25☎18時～
☎本庁舎会議室7A
☎こども政策課 ☎922-3492 FAX922-3274
☎公民館運営審議会
☎6/26☎14時～
☎中央公民館
☎中央公民館 ☎922-5344 FAX925-0152
☎男女共同参画審議会
☎7/3☎10時～
☎本庁舎会議室7A
☎人権共生課 ☎922-0825 FAX927-4955
☎都市計画審議会
☎7/9☎14時～
☎本庁舎会議室7A
☎都市計画課 ☎922-1802 FAX922-3148

施設休館

そうか公園・総合運動場・ 旭鋼管ベースボールパーク

☎6/8☎
☎設備点検及び施設整備のため休館
☎草加市スポーツ協会
☎☎928-6361 FAX922-1513

草加市文化会館

☎6/16☎・17☎
☎館内消毒のため臨時休館
☎同館 ☎931-9325 FAX936-4690

きみの
ひらめきを
草加のまちに!



こども まんなか



開催場所は
獨協大学・文教大学・
東京電機大学など

受講者
募集中!

体験して学ぶ!

まちの ヒーローアカデミー

こどもたちが、まちで活躍する大人と関わりながら、
まちの課題解決のアイデアを考える連続講座です。

草加せんべい、皮革、多文化共生の3つをテーマに、製造現場等を見学します。申込は6月21日までにホームページ(QRコード)で。

- 日程 7月～令和9年2月に全9回(予定)
- 定員 20人(小学3～6年生)※応募多数の場合は抽選



みんなで
意見交換!

学生と一緒に
学ぼう!



まちに飛び出す
番外編もあるよ!

まちを支える技術のチカラをテーマに
クレーン車等を見学します。

- 日程 7～8月に全3回
- 定員 25人(小学5年生～中学3年生)※応募多数の場合は抽選

番外編の
申込は
こちら



問合せ 総合政策課 TEL:922-0749 FAX:922-1294

夏休み!

図書館体験隊

普段は入れない場所へ潜入。図書館のお仕事体験もできます。

- 日時 7月24日、8月7・21日の(金)
9時30分～11時45分
- 場所 中央図書館
- 定員 各回先着8人(小学4～6年生) 費用 無料
- 申込 6月15日(月)から申込フォーム(QRコード)で。
- 問合せ 中央図書館 TEL:946-3000 FAX:944-3800



体験してみちゃう?



れきみんで七夕を楽しもう!

at 歴史民俗資料館

体験教室「七夕かざりを作ろう」

- 日時 6月27日(土)10時～12時
- 定員 先着10人(小学生、保護者同伴)
- 申込 6月6日(土)9時から電話で同館へ。

ミニ企画「七夕かざり」

短冊に願いごとを書いて、笹に飾りませんか。

- 日程 6月27日(土)～7月7日(火)
- 問合せ 歴史民俗資料館 TEL:922-0402 FAX:922-1117



ふれあい七夕会

at 谷塚児童センター

7(日)
5

3人組ユニット「リュックサック」による
笑顔の絶えない楽しい七夕会です。
パネルシアターなどの上演を行いますので、
ご家族でお楽しみください!

- 日時 7月5日(日)10時30分～
- 定員 先着50人
幼児(保護者同伴)～高年者
- 費用 無料
- 申込 6月2日(火)10時から谷塚児童センターへ。
TEL:925-1856 FAX:925-1872





※申込は市ホームページ、または電話で
保健センターへ ☎922-0200 ☎922-1516

離乳食講習会

離乳食の進め方について学べます。

日時 初期：6/24㊦13時15分～ 中期：6/24㊦10時～
後期&完了期：6/22㊦10時～ 定員 各20組

乳幼児相談

育児・栄養相談、絵本の読み聞かせ。

日時 7/3㊦9時30分～・10時30分～
対象 乳幼児と保護者 定員 各7組

幼児健康診査 ※5月末に個別に通知します

日時 1歳7か月児 (令和6年12/11～31生まれ) : 7/14㊦
3歳3か月児 (令和5年3/21～4/10生まれ) : 7/7㊦
(令和5年4/11～30生まれ) : 7/21㊦
5歳児 (令和3年5/1～31生まれ) : 7/13㊦・27㊦

マタニティクラス両親学級

沐浴実習、妊娠期の栄養・出産の流れ・乳房ケア講話。

日時 7/2㊦9時10分～・13時10分～
対象 令和8年9～11月出産予定の初妊婦と夫 定員 各15組

おやこでブラッシング&子育て相談

歯科衛生士による歯磨き相談、育児相談。

日時 7/15㊦9時30分～・10時40分～
対象 乳幼児と保護者 定員 各12組

双子・三つ子のつどい「にこにこひろば」

双子・三つ子の育児の悩み、情報交換ができます。

日時 7/6㊦10時～12時
対象 0～3歳頃の双子、三つ子とその家族 (妊娠中も含む)



そうかこどもファンド 公開審査会



日時 6/27㊦14時～16時30分
場 谷塚文化センター
内 こどもたちが考えた、草加のまちをもっと楽しくするためのアイデアを、こども審査員が審査し、活動に必要な資金を助成する「そうかこどもファンド」の公開審査会を開催します。詳細は市HP (QRコード) で。
問 こども政策課 ☎922-3492 ☎922-3274

親子デイキャンプ



日時 6/21㊦10時～15時
場 そうか公園キャンプ場
内 キャンプ初心者に向けたテント張り、かまどでの火おこし及び飯盒炊飯を体験してみましょう。親子・仲間とレクゲームも楽しめます。
対 小学生と保護者
定 先着20組
費 1組1500円
申 6/2㊦9時から電話でそうか公園へ。
☎931-9833 ☎935-8510

初心者向け！ダンスフェス でキッズダンスを踊ろう！



日 7/20㊦オリエンテーション、8～10月レッスン (全8回)、10/12㊦本番
場 草加市文化会館

対 小学3年生～高校生 (初参加者優先)
定 40人 (応募多数の場合選考)
費 小・中学生8000円、高校生9000円
申 同館HP (QRコード) で募集要項を確認し6/20㊦9時～30㊦17時に申込フォームで。
問 草加市文化会館
☎931-9325 ☎936-4690

1学期期末テスト 自己ベスト更新クラブ

日時 6/29㊦～7/5㊦平日16時30分～19時、
㊦㊦13時～17時
場 新里文化センター
内 中学生必見！テスト前の勉強で点数アップを目指そう。1人でも友だち同士でも参加可。
対 中学生
持 筆記用具、教科書、ワーク、ノート、その他テスト勉強に必要なもの
問 新里文化センター
☎927-3362 ☎920-1504

やってみよう！ニュースポーツ

日時 毎週㊦16時～17時
場 miraton
内 ボッチャやカーレットなどの様々な遊びを行うイベントです。
対 小学生 費無料 持室内靴
問 miraton ☎941-0031 ☎951-1818

ABCであそぼう

日時 6/17㊦15時30分～16時15分
場 住吉児童館
内 体を使って英語に親しもう。
対 3歳 (幼児は保護者同伴)～小学生
定 先着15人
費 無料
申 6/2㊦10時から住吉児童館へ。
☎928-5736 ☎922-1804

生きもの調査会 谷塚治水緑地周辺を観察



日時 6/13㊦8時50分～12時
場 谷塚文化センター
内 谷塚治水緑地周辺で生きものを観察します。魚類調査も行います。
対 小学生以上
申 6/1㊦から申込フォーム (QRコード) で。
問 環境課 ☎922-1519 ☎922-1030

ドッジボール大会

日時 6/23㊦…小学3～6年生の部
24㊦…小学1・2年生の部
いずれも16時から (雨天中止)
場 住吉児童館
内 学年別のドッジボール大会
費 無料
問 住吉児童館 ☎928-5736 ☎922-1804

3歳児のつどい

日時 6/23㊦11時～12時
場 新栄児童センター (新栄小内)
内 同じような年齢のおこさんを持つ保護者同志、情報交換をしてみませんか。
対 おおむね3歳と保護者
費 無料
問 新栄児童センター
☎942-9876 ☎942-9879

放課後クラブ「卓球」

日時 6/4㊦～毎月第1㊦17時～18時
場 新田西文化センター
内 放課後に卓球を楽しもう！
対 小学生 費無料
持 あればラケット
問 新田西文化センター
☎942-0778 ☎946-1508

プラバンをつくろう！

日時 6/25㊦・26㊦16時～17時
場 新栄児童センター (新栄小内)
対 小学生～18歳 費無料
問 新栄児童センター
☎942-9876 ☎942-9879

今月のスペシャル「キラビー」

日時 6/27㊦14時～16時
場 氷川児童センター
内 熱したビー玉を冷やしてひび割れビー玉「キラビー」をつくりまします。
対 幼児 (保護者同伴)～18歳 費無料
問 氷川児童センター
☎928-2341 ☎928-2381

手形・身体測定



日時 6/12㊦10時～12時
場 氷川児童センター
内 おこさんの成長を記録してみませんか。
対 乳幼児と保護者 費無料
問 氷川児童センター
☎928-2341 ☎928-2381

木工房

日時 6/6㊦14時～16時
場 氷川児童センター
内 材木の端材を使って自由に工作をします。
対 小学生～18歳 費無料
問 氷川児童センター
☎928-2341 ☎928-2381

もっと楽しく！かがやくまいにち

6/27 (土)

ふれあい高年者運動会

草加市すこやかクラブ連合会と共催で
「ふれあい高年者運動会」を開催します！
すこやかクラブの会員以外で参加希望の方は、
社会福祉協議会までご連絡ください。

- 日時** 6月27日(土)10時開会
- 場所** エネクルスポーツアリーナSOKA
- 対象** おおむね60歳以上
- 費用** 無料(室内靴、昼食をご用意ください)
- 申込** 6月19日(金)までに社会福祉協議会へ。
TEL:932-6770 FAX:932-6779



力を合わせて
競技に参加！



平成塾活動合同発表会



平成塾は高年者の生きがいづくりと世代間交流を目的とした市内14の小学校に設置された施設。そこで活動するサークルの発表会を行います。展示の部では書道、手芸、生け花等の展示、ホール部では、詩吟、フラダンス、舞踊等の発表を行います。ぜひお気軽にお越しください。

日時 展示：6月23日(火)～26日(金)
9時～21時30分(最終日は13時まで)

ホール：6月25日(木)10時～15時

場所 中央公民館

問合せ 生涯学習課 TEL:922-2819 FAX:922-3498

60歳からのスポーツサロン

健康づくりに役立つ実技中心の講座です。
ぜひご参加ください！

民踊

日程 7月3日～8月7日の(金)全6回
11時15分～13時

場所 中央公民館



レクリエーションダンス

日程 7月8日～8月19日の(水)全6回 ※8月12日を除く
9時15分～11時

場所 勤労福祉会館



定員 各先着50人(60歳以上)

費用 初回のみ180円(保険料) **持物** 室内靴

申込 6月1日(月)から電話でスポーツ振興課へ。
TEL:922-2861 FAX:922-3172



脳活をはじめてみよう マーじゃん教室



遊びながら続ける、やさしい脳トレ

- 日時** 6/17(水)13時~14時30分
- 場所** であいの森
- 対象** 市内在住60歳以上
- 定員** 先着16人 **費用** 無料
- 申込** 6/8(月)10時から電話で
であいの森へ。☎936-2791 ☎936-2792

指先と頭を使って楽しく脳トレ、初めてでも安心。仲間と笑顔で楽しめるマーじゃん教室に参加してみませんか。

福祉と地域がつながるための相談会 ふくフクシューカイ！



これまでの障がい福祉の取組を広げ、子育てや高齢者、地域の居場所づくりなど、暮らしやまちづくりについて気軽に話せる相談の場です。やってみたいことや困りごと、活動やプロジェクトの相談もできます。相談員との個別相談もあるので、じっくり時間をとって話したい人は、ぜひお気軽にお越しください。全4回実施予定です。

- 日時** 第1回7/3(金)10時~21時
- 場所** 障がい福祉課横スペースほか
※第2回以降の日程等、詳細は決まり次第、市HPでお知らせします。
- 問合せ** 福祉政策課 ☎922-1234 ☎922-1066
障がい福祉課 ☎922-1436 ☎922-1153



シニア・福祉

高齢者スマホ教室 (Android)

- 日 6/18 ☎10時~12時
- 場 新田西文化センター
- 内 基本の操作 (マップ・カメラ) と防災アプリの紹介、スマホの詐欺対策について。スマホは貸し出し。
- 対 おおむね60歳以上
- 定 先着20人
- 費 無料
- 持 筆記用具
- 申 6/2 ☎から新田西文化センターへ。
☎942-0778 ☎946-1508

高齢者向け講座「消費者トラブルに巻き込まれないために！」

- 日 6/25 ☎10時~11時
- 場 川柳文化センター
- 内 怪しい業者の訪問、インターネットなどの通信販売のトラブルなど、高齢者が被害にあうケースも多い昨今、最新事例や対策について解説します。
- 対 60歳以上
- 定 先着20人
- 費 無料
- 申 6/2 ☎から川柳文化センターへ。
☎936-4088 ☎930-1509

65歳以上の人へ 介護保険料納入通知書を発送

- 内 納付書で納付の人には「介護保険料納入通知書」を、口座振替・年金差引きによる納付の人には「介護保険料額決定通知書」を6月中旬に送付します。
なお、介護保険が適用されない施設に入院(所)している人を対象とした、本市独自の介護保険料減免制度があ

ります。申請日より減免金額が変わるため、お早めにご相談ください。申請は毎年必要です。

☎地域介護課 ☎922-1376 ☎922-3279

一本棒・バテン棒を使い 体を動かそう！

- 日 6/12~令和9年3/26の第2・4 ☎
9時~11時 (6/26、7/24、8/14、11/27を除く)
- 場 中央公民館
- 内 転倒予防・認知症予防のための、新聞紙を利用したオリジナル体操の映像を見ながらご自身のペースで体を動かします。入退室自由。
- 申 当日直接会場へ。
- ☎スポーツ振興課
☎922-2861 ☎922-3172

脳トレ×健康ダンスDE 元気をチャージ！

- 日 6/15 ☎10時~11時45分
- 場 谷塚文化センター
- 内 体を使った脳トレと健康ダンスで楽しみながら記憶力・体力を活性化しましょう。
- 対 18歳以上
- 定 先着30人 **費用** 無料
- 持 タオル
- 申 6/2 ☎から谷塚文化センターへ。
☎928-6271 ☎928-6272

ゆるっとつながる~ 夏菊やつか多世代交流会

- 日 7/26 ☎10時~12時
12/13 ☎13時30分~16時
- 場 谷塚文化センター
- 内 やつか茶屋 (おしゃべり)、手作りワークショップ、いまさら聞けないスマホ教室など、みんなで好きなこ

とをして過ごしましょう。気軽にのぞいてみてください。

- 対 65歳以上 **費用** 無料
- 持 飲み物
- ☎谷塚文化センター
☎928-6271 ☎928-6272

新里えんがわでほっこり♪

- 場 新里文化センター
- 対 おおむね60歳以上
- ☎新里文化センター
☎927-3362 ☎920-1504
- 新里ほっこり村
- 日 6/22~令和9年3/15の第4 ☎ (11月・令和9年3月は第3 ☎) 10時~11時30分
- 内 ラジオ体操、歌、おしゃべり
- えんがわ日和
- 日 6/10~令和9年3/10の第2 ☎
13時30分~15時
- 内 おしゃべり

クラフトバンドで簡単・ 小物入れ作り

- 日 7/6・13の ☎13時~15時
- 場 であいの森
- 対 市内在住60歳以上
- 定 先着各8人 **費用** 800円
- 持 ハサミ・ウェットティッシュ
- 申 6/24 ☎10時から電話でであいの森へ。
☎936-2791 ☎936-2792

体力と体組成の測定会プラス

- 日 6/24 ☎10時~11時
- 場 ふれあいの里
- 内 自分の体力バランスがわかる5種目の体力測定会。立ち上がり動作・Timed up&Go・開眼片足立ちの他プラス測定の紙ちぎりセルフテスト。保健センターの保健師による体組成

と血管年齢の測定を行い、体力と体内の状態を知ることができます。

- 対 60歳以上の市民 **費用** 無料
- 申 当日直接会場へ。
- ☎ふれあいの里 ☎920-6222 ☎920-6251

オレンジカフェ (認知症カフェ)



- 内 オレンジカフェは、認知症の人や家族、専門職など認知症に関心のある誰もが参加できます。認知症に関する相談や情報交換、参加者同士で交流するなどお茶を飲みながら思い思いの時間を過ごしてみませんか？オレンジカフェの開催日時等の詳細は市HP (QRコード) で確認を。
- ☎地域支援室 ☎922-2862 ☎922-3279

介護予防教室



- 内 地域包括支援センター等が主体となり、主に圏域内の住民に向けて、介護予防のための体操や認知症予防を目的とした脳トレなどを行う教室です。日時や場所の詳細は市HPで確認し、各地域包括支援センター・きくの里へお申し込みください。
- ☎地域支援室 ☎922-2862 ☎922-3279

知って安心！ 認知症ガイドブック



- 内 認知症の症状や相談窓口、つどいの場など、認知症に関する情報をまとめた冊子の2026年版を作成。認知症ガイドブックは、市役所、地域包括支援センター等で配布しています。また、市HP (QRコード) でも公開しています。自分や家族のために活用してください。
- ☎地域支援室 ☎922-2862 ☎922-3279

「国指定名勝おくのほそ道の風景地 草加松原展」作品募集



詳細は
こちら



- 搬入** 10/10(土)・11(日)10時~16時
- 場所** アコスギャラリー
- 対象** 日本国内在住で、中学生を除く15歳以上の人
- 費用** 1点5000円
- 申込** 文化観光課や公共施設等で配布する応募要項を必ず確認してください。

※直接搬入のほか
に日付指定送付
も可。詳細は市
HPを確認を。

問合せ 文化観光課
☎922-2968
FAX922-3406

新そうか八景写真コンクール・ 草加市観光PR動画コンテスト 作品募集



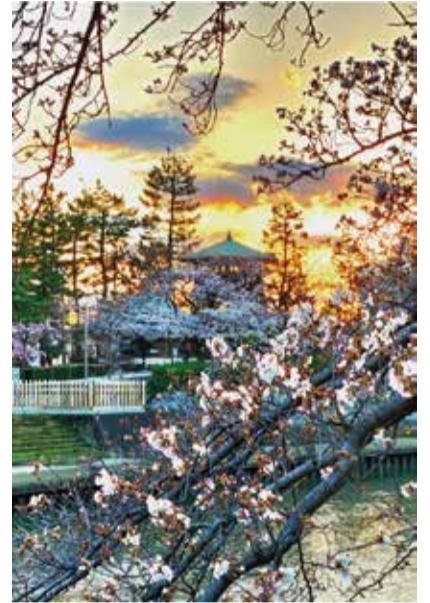
詳細は
こちら

期間 6/1(月)~9/30(水)

内容 草加の自然、祭り、文化、風物、イベント等を撮影した、草加の観光宣伝に役立つ写真・動画を募集します。

申込 申込み方法など詳細は市HPで。

問合せ 草加市観光協会事務局(文化観光課)
☎922-2403
FAX922-3406



シニア・福祉

脳の健康度チェック (認知症検診)



- 日** 6/1(月)~12/18(金)
- 場** 指定医療機関 (事前に連絡を)
- 内** 認知症は早期発見・治療で進行を遅らせたり、症状を改善したりすることができる場合があります。年に1回の無料検診で、脳の健康度をチェックしましょう。指定医療機関等詳細は市HP (QRコード) で確認を。
- 対** 60歳の人 (昭和41年4/2~同42年4/1生まれ)、65歳以上の人 (昭和37年4/1以前生まれ)
- 問** 地域支援室 ☎922-2862 FAX922-3279

きこえにくい、きこえに不安のある人のための講演会



- 日** 6/24(木)10時~12時
- 場** 草加市文化会館
- 内** 講演「体験談~きこえにくさ、それぞれの暮らし~」と参加者同士の懇談。手話通訳・要約筆記が付きまます。
- 対** きこえにくい、きこえに不安のある人やその家族、関係者
- 申** 草加市社会福祉協議会へ。メール (QRコード) も可。
☎932-6770 FAX932-6781

認知症サポーター養成講座

- 日** 6/13(土)14時~15時30分
- 場** であいの森
- 内** 認知症の正しい知識を学び当事者や家族を見守る応援者になりませんか。認知症の人が地域で生活を続けるためには、周囲の理解と支えが欠かせません。地域にサポーターが増える

ことで認知症になっても、安心して暮らせるまちを目指しています。

- 定** 先着20人
- 申** 6/12(金)までに草加川柳地域包括支援センターへ。
☎932-7007 FAX931-0993

手話体験講座



- 日** ①7/4(土)10~12時
②7/9(木)19~21時
- 場** 草加市文化会館
- 内** 簡単な手話と聴覚障がい者とのコミュニケーション方法を学びます。
- 対** 市内在住・在勤・在学の中学生以上
- 定** 先着各20人
- 申** 草加市社会福祉協議会へ。メール (QRコード) も可。
☎932-6770 FAX932-6781

パラ水泳体験



- 日** 7/19(日)①9時~10時②10時~11時
- 場** 草加かがやき特別支援学校屋外プール
- 対** ①障がいのある小学生と保護者のペア
②障がいのある中学生以上と保護者のペア
- 定** ①②抽選各12組
- 費** 1回800円
- 申** 6/16(木)~30(金)に草加市スポーツ協会HP (QRコード) で。
- 問** マルシンスポーツセンター-SOKA
☎FAX936-6239

成年後見講習会「“その時”のために”安心の備え”」



- 日** 7/16(木)14時~16時
- 場** 草加市文化会館

任意後見・遺言・死後事務委任など、将来備える制度等について学んでみませんか？

- 場** 宮内法男法律事務所弁護士の宮内法男氏
- 定** 先着70人
- 費** 無料
- 申** 6/16(木)からメール (QRコード) で社会福祉協議会へ。
☎932-6788 FAX932-6779

介護者のつどい



介護をしている人、していた人が集い、介護の制度や方法などについて、専門的なアドバイスを受けたり、同じような立場の人と悩みや思いを共有したりできる場です。詳細は市HP (QRコード) で。

6/5(金)13時15分~	高砂コミセン
6/10(土)13時15分~	勤労福祉会館

問 長寿支援課 ☎922-1281 FAX922-3279

募集

介護認定調査員 (会計年度任用職員)



- 対** 対象者宅や病院・施設などで認定調査を行います。その他、窓口受付業務。月給23万9454円 (地域手当込み) 期末・通勤手当あり。募集人数は1人。面接あり (面接日は要相談)。採用は7/1(日)。
- 対** 介護・医療 (事務除く) ・福祉の実務経験者
- 申** 6/9(木)までに地域介護課で配布する指定申込書 (市HP (QRコード) から入手可) を郵送または持参。
- 問** 地域介護課 ☎922-1414 FAX922-3279

令和9年4月採用 土木・建築・電気技師を 通年で募集



- 職** 土木技師 (新卒者等、社会人経験者等)、建築技師 (新卒者等、社会人経験者等、一級建築士、一級建築基準適合判定資格者)、電気技師 (新卒者等、社会人経験者等)
- 採** 用日 令和9年4/1
- 申** 応募期間 6/1~8/31、9/1~10/31、11/1~令和9年1/12
- 申** 詳細は市HP (QRコード) で。
- 問** 職員課 ☎922-0983 FAX922-3098

公立保育園 夏期アルバイト



- 日** 6/1~10/31の月~金
8時30分~17時のうち週19時間以内 (配属園園長と相談)。
- 場** 市内公立保育園 (18園)
- 内** 時給: 保育士資格有1513円、保育士資格無1472円、その他: 社会保険・厚生年金・雇用保険加入無。
- 対** 18歳以上 (高校生は不可)
- 申** 保育課で配布する申込書 (市HP (QRコード) から入手可) 及び資格証の写しを保育課へ。
☎922-1491 FAX922-3274

優良運転者表彰該当者

- 内** 令和8年度の該当者を募集します。
- 対** 以下、すべてに該当する人
 - 交通安全協会会員
 - 5年以上無事故・無違反
- 申** 7/1(日)から草加警察署で配布する申込用紙に、必要書類・無事故・無違反証明書 (発行に2週間程度かかります) を添えて7/31(金)までに草加地区交通安全協会へ。
☎944-6241 FAX951-3468

サークル紹介冊子「マイ・ステージ」

趣味、仲間づくりのサークル探しにはコレ！



こんな人におすすめ！

- ・趣味を見つけたい
- ・気の合う仲間と出会いたい
- ・新しいことに挑戦したい

2年ごとに内容を改定し発行しているもので、今年度データを更新しました。市内の公共施設（公民館・文化センター、コミュニティセンター等）で配布します。

問合せ 生涯学習課
☎922-2819 ☎922-3498

みんなの掲示板

公共施設等での市民の非営利活動を紹介し、交渉は当事者間で。トラブルに市は関与しません。掲載依頼の申込数が多い場合は抽選で決定します。詳細は市HPまたは広報課へ。☎922-0549 ☎922-3041

ミニ情報

- バドミントン講習会 6/2⑩11時～13時 マルスポ 初中級者対象 連絡なしでも気軽に参加を 参加費500円 靴・ラケット持参 ④スポーツ協議会バドミントン川口☎090-2642-9961
- スポーツウエルネス吹矢体験会 6/3⑩・7⑩・10⑩・16⑩・20⑩・30⑩ 9時～11時 6/25⑩13時～15時 中央公民館 無料 室内靴持参 ④関根☎090-4062-1356
- カーレット（卓上カーリング）体験会 6/4⑩・11⑩・18⑩・25⑩・29⑩ 13時～15時 草加市文化会館 参加費200円 ④草加カーレット協会田畑☎090-2911-1545
- スポーツウエルネス吹矢体験会 6/5⑩13時～15時 6/13⑩・27⑩9時～11時 瀬崎コミセン 無料 室内靴持参 ④奥野☎080-9340-6163
- 自然観察会 6/6⑩9時30分新田駅東口集合～11時30分 綾瀬川土手 主に植物観察 参加費100円 高校生以下無料 申込不要 ④スガ☎942-0036
- ミシン洋裁基礎講座 6/7・14の⑩9時～13時 勤労福祉会館 ミシンと洋裁の基礎を学び、作品を作りましょう 材料費1000円 ④飯島☎090-8588-5254
- 氷川ダンス倶楽部フリーダンス 6/7⑩13時15分～16時 谷塚文化センター リボン競技選手他15人以上 ミキシング・トライアル、飲料有 ④太田☎090-3520-7309

- 中国上海駐在・留学体験よもやま話 6/7⑩13時30分～15時30分 中央公民館 サークルメンバーによる座談会 茶話会形式 参加費500円 ④サークル中国大好き武藤☎090-3574-1031
- グラウンドゴルフ体験 6/8⑩・10⑩・12⑩8時25分～10時30分 清門中央公園グラウンド 健康作り 用具不要 参加費無料 ④なかよし会和田☎070-1414-1719
- ルピナス絵画グループ展 6/8⑩～12⑩10時～17時（初日は13時から、最終日は15時まで） アコスギャラリー 会員による油絵水彩画約50点を展示 ④西村☎941-4512
- 卓球体験 6/9⑩・19⑩15時～17時 マルスポ ④松が根クラブ須藤☎922-4789
- 卓球体験 6/10⑩・12⑩11時～13時 新田西文化センター 無料 ④金明卓球クラブ松山☎090-5413-8487
- バレーボール体験教室 6/12・19・26の⑩9時～11時 マルスポ 全3回 初心者からシニア世代大歓迎 一緒に体を動かしませんか 老若男女対象 ④太田☎080-5417-0556
- お一人様向け相続の座談会 6/12⑩11時～13時 草加市文化会館音楽室 相続についてみんなで話し合おう 定員8人 参加費無料 ④不動産相続と住まいの窓口坂倉☎923-0021
- スポーツウエルネス吹矢体験会 6/13・27の⑩9時～11時 柿木公民館 初心者歓迎 用具は不要 参加費無料 ④山下☎931-7681
- ミラクルダンスフリーダンス 6/13⑩・21⑩13時15分～16時 中央公民館 アテンド競技選手男女7～10人 限定トライアル、ミキシング有 ④舞子☎090-3315-5979
- 草加の桜を守ろう！クビアカツヤカミキリ駆除体験会 6/14⑩・20⑩ 11時草加宿芭蕉庵前集合～12時 札場河

- 岸公園 小学生以上対象（親子歓迎） 無料 ④スガ☎090-9972-3815
- リフレッシュヨガ体験 6/14・21・28の⑩13時30分～14時30分 中央公民館 参加費1回1000円 水・ヨガマット・動きやすい服装 ④ヨガサークルハーモニー赤田☎090-8497-3429
- スマホ講座「マップやラインの使い方など」 6/15・22の⑩10時～12時 新田西文化センター 全2回 定員15人 参加費1回500円 ④スマホサークルパール山崎☎080-7734-7049
- よもう会の小さな朗読会 6/15⑩13時30分～15時 谷塚文化センター 皆様に楽しんでいただけそうな作品と企画を様々御用意 入場無料 ④藤田☎080-5046-7499
- 第20回花ぐみ押花展示会 6/19⑩～21⑩10時～18時 アコスギャラリー テーマ：花に感謝を 人に喜びを ④倉場☎090-4934-6911
- 介護者の集い「オアシス」 6/20⑩10時～12時 中央公民館 6/30⑩10時30分～12時 瀬崎平成塾 7/7⑩13時30分～15時30分 氷川平成塾 ④村松☎924-6607
- スポーツウエルネス吹矢体験 6/20・27の⑩11時～13時 八幡コミセン 全2回 参加費無料 用具不要 室内靴持参 ④浜中☎935-7323
- 介護者サロン「こもれび」 6/25⑩13時～15時 市民活動センター会議室 介護が初めての人や困っている人、相談したい人のサロン 参加費100円 ④鎌龍☎090-5340-4560
- 遺言書の書き方と終活を学ぼう 6/27⑩10時～12時 勤労福祉会館第2会議室 一般対象 講師は弁護士等 定員13人 参加費無料 ④遺言相続後見ネット☎946-5152
- 子供将棋体験会 6/28⑩13時～17時 栄小学校多目的室 楽しく基礎から指導します 小学生以下対象 定員先

- 着10人 無料 ④草加松原将棋クラブ岸本☎090-8022-1834
- DSCドリームフリーダンス 6/28⑩13時15分～16時 谷塚文化センター リボン競技選手他14人 ミキシング・トライアル、飲料有 ④岩井☎090-7638-3942
- 第37回話し方カルチャー教室コンクール「講演」&音楽サロン 7/4⑩13時～17時 草加市文化会館 主催話し方カルチャー教室 ④中島☎090-3813-9596
- 学習会「国民監視法・スパイ防止法を考えるつどい『レーン・宮沢事件』に学ぶ」 7/4⑩14時～16時 勤労福祉会館 無料 ④平和委員会山内☎080-6517-2396
- うたごえ銀河七夕の集い 7/5⑩13時30分開演 谷塚文化センター3階 七夕さま・涙そうそう・草加音頭ほか ミニ盆踊り有り 参加費500円（お茶付き） ④高津☎090-8700-9613
- 第39回定期演奏会 7/11⑩16時開場、16時30分開演 草加市文化会館大ホール 入場料500円※公式LINE追加で無料 お問合せは公式HPへ ④草加中央吹奏楽団藤本☎090-9117-4143

会員募集

- サチ・ヨガ ⑩11時～13時 高砂コミセンで 更年期に起こる不調を和らげるヨガ 女性対象 体験500円 1回1500円 ④武井☎090-6932-1833
- 書遊会（ボールペン・筆ペン） 月2回⑩13時30分～15時 アコス会議室で 気軽に体験に来て下さい 入会金2000円 月額3300円 ④小林☎080-5173-2795
- 草加小PTAバドミントン部 ⑩19時～21時 草加小で 30～60代で「楽しく」をモットーに活動中 初心者歓迎 見学・体験無料 6か月3000円 ④鈴木☎080-5516-5245

雨の想い出

ゆりコラム ⑳

6月、梅雨のシーズンを迎えました。雨の恵みを受けて、紫陽花が花屋さんの店頭や住宅のベランダを美しく飾ってくれています。

私の雨にまつわる強烈な経験は、大学時代にワンダーフォーゲル部の仲間とともに、重い荷物を担いでひたすら頂上を目指し山に登っていた時のことです。そこに台風並みの雨が…。雨具を身に着けていても全身がぬれ、視界も遮られ「今立ち止まったら、生きて家には帰れない！」とただ黙々と歩き続けたことを思い出します。この時のつらい経験は、私の人生の大

事な教訓となりました。もうひとつの想い出は、小学生の頃です。自宅の庭でよく木登りをしていました。ある時、台風で一晩中、風と雨が吹き荒れました。次の日、庭に出てみると、柿の木が倒れてしまっていて「ああ、もう木に登って柿がとれなくなるなあ」と、とても寂しい思いをしました。雨は、私たちの生活に恵みと潤いをもたらしてくれませんが、時に猛威をふるいます。この雨のシーズンに、対策をしっかりとして「いざ」という時に備えていただきたいと思います。備えあれば憂いなし

市長コラム





相談案内(5/19~)

相談は全て無料

法律・行政	弁護士による法律相談 相続・贈与、夫婦、多重債務、損害賠償など法律全般	☎☎☎、第1・4☎13時20分~16時20分
	女性の法律相談 夫婦、親子・扶養、DVなど女性が抱える法律全般	☎第2☎13時20分~16時20分
	司法書士による相談 相続、遺言、登記など	☎第1☎・第3☎9時~12時
	行政書士による相談 遺言書、遺産分割協議書や各種申請書類などの作成	☎第4☎9時~12時
	くらしの法律総合相談 弁護士・司法書士・行政書士・建築士・社会保険労務士・税理士・土地家屋調査士・不動産鑑定士・マンション管理士 ※予約は前日12時まで。宅地建物取引士は当日先着順(30分/回)	☎第3☎13時30分~15時30分…西棟会議室w3A・B
福祉・介護	行政相談 国の仕事に関する意見・要望	第2☎13時30分~16時
	☎922-0566 広聴相談課 ☎市民相談室	
働く	高年者のこと全般 支援・相談は地域包括支援センターが行います。地区ごとに担当が分かれています。詳細は市HPへ。	
	☎922-2862 地域支援室	
働く	内職相談 面談日程 ☎消費生活センター、☎労働福祉会館 いずれも10時~12時、13時~15時	
	☎941-6111 労働福祉会館	
	就職相談 ☎☎☎10時~16時…労働福祉会館	
	☎049-265-5844 埼玉しごとサポート	

●電話による対応は、原則☎~☎9時~17時。☎は、予約後に面談できる日程

子育て	妊娠・出産 助産師・保健師が担当	☎953-9887 にんしん出産相談室ぽかぽか(こども家庭課)
	0歳~就学前の育児相談 保健師・管理栄養士が担当	☎927-1929 育児相談専用ダイヤル(保健センター)
	子育て全般・家族のこと	☎944-0621 子育てなんでもダイヤル
その他	女性の生き方なんでも相談 ☎☎、第1☎11時~16時…草加市文化会館	☎931-9325 (内線50) さわやかサロン
	消費生活相談	☎922-0188 (9時30分~16時) 消費生活センター
	青少年のカウンセリング 仕事・恋愛・人間関係など	☎第2☎19時~21時
	☎928-5550 勤労青少年ホーム	
	配偶者等からの暴力相談	☎922-3562 (10時~16時) 配偶者暴力相談支援センター
	人権相談 夫婦・親族・近所など	☎6/24☎13時~16時
	☎922-0825 人権共生課	
	市民税務・経営相談	☎048-263-0781 関東信越税理士会川口支部
	がいきせきしみんそだん (しゃくしょ てつづ にゅうがくてつづ せいかつぜんぱん) 外国籍市民相談 (市役所での手続き・入学手続き・生活全般)	☎922-2970 (☎(げつ)☎(すい)☎(きん)国際相談(こくさいそだん)コーナー



休日当番医

受診前に事前連絡を

●休日等の救急の診療は、表の医療機関で行います(保険証持参)。駐車場が混雑している場合は、民間の駐車場を利用し路上駐車はご遠慮ください。薬局は当番医周辺の営業している薬局です(時間は各局へ確認を)。



内科…9時~12時、14時~17時 外科…(午前)9時~12時、(午後)14時~17時 歯科…9時~12時

休日当番医

6/7 ☎	内科	みなみ草加クリニック 新里町107-1	☎924-0600	薬局薬泉堂 2号店 ☎924-1566
	外科	午前 山崎クリニック 中央2-4-11	☎924-1375	みつば薬局 ☎928-1431
午後 草加松原整形外科医院 松江2-3-26		☎935-4838	院内処方	
6/14 ☎	内科	大城クリニック 松原5-1-5	☎942-3039	草加調剤薬局 ☎941-5967
	外科	午前 豊田クリニック 柿木町1127-1	☎930-3636	アイン薬局 ☎954-9193
		午後 草加松原整形外科医院 松江2-3-26	☎935-4838	院内処方

6/21 ☎	内科	平田クリニック 新栄1-48-11	☎942-1245	コイケ薬局 プラスワン ☎944-3838
	外科	午前 山崎クリニック 中央2-4-11	☎924-1375	みつば薬局 ☎928-1431
午後 草加松原整形外科医院 松江2-3-26		☎935-4838	院内処方	
6/28 ☎	内科	おかだこどもクリニック 清門3-25-3-102	☎941-5214	かばさん薬局 ☎942-3053
	外科	午前 豊田クリニック 柿木町1127-1	☎930-3636	アイン薬局 ☎954-9193
		午後 草加松原整形外科医院 松江2-3-26	☎935-4838	院内処方

子ども急病 夜間クリニック (0~15歳) ☎954-6401

市立病院心臓・脳血管センター1階(草加2-21-1)

夜間に急変した際の応急診療
診療時間 ☎~☎ 19時30分~22時30分
☎☎☎、年末年始 18時30分~22時30分

埼玉県 救急電話相談 ☎#7119

ダイヤル回線・IP回線 ☎048-824-4199

急病への対処・受診の必要性や緊急診療ができる医療機関を看護師が助言(365日24時間対応)



水道などのトラブルの時は

- 宅地内の漏水、出水不良などの水道トラブルは、指定給水装置工事業者に相談してください。
- 道路で漏水を発見した場合や、トイレ・台所などの排水トラブルは、上下水道部☎925-3131へ。

指定給水装置工事業者一覧▶

