

広報
そうか

SOKA CITY

NO.1362

大学のあるまち
そうか

2026
105



P4
草加宿場まつり開催
交通規制のお知らせ

P7
草加市の物価高対策
申込受付中

P10
楽しんで学ぼう
イザ!キッズアドベンチャー!

P12~13
環境とくらし特集
ECO・そうか

※「そうか市議会だより」が入っています。



まちと大学がともに育つ

草加と大学の未来を語る三者対談

Special Talk

草加市と様々な面で連携している獨協大学と文教大学。両大学の学長と山川市長が、まちと大学の未来について語り合いました。

(左から：前沢浩子獨協大学学長、山川市長、宮武利江文教大学学長)

市と大学の連携で、学生が大きな達成感を得ている

市長 今日「地域と大学が作る草加の未来」をテーマに、獨協大学の前沢学長、文教大学の宮武学長と懇談を行いたいと思います。よろしくお願いします。

両学長 よろしくお願いします。

市長 草加市や市民の皆さんにとって、未来へのヒントとなるようなお話を伺えればと思います。

さっそくですが、獨協大学さんも文教大学さんも、様々な事業を市と連携して行ってくれていますね。

前沢学長 草加市さんとの連携事業は、学生が地域課題の解決について学べる大きな学習機会になっています。

市長 獨協大学さんとは、**まちのヒーローアカデミー**と連携した取組を進めていますよね。

前沢学長 使い終わったランドセルをどう活用するか、本学の学生が草加の子どもたちと一緒に学び、活動しました。ランドセルをアフガニスタンの子どもに送るという取組で、古いランドセルの有効活用という地域課題に加えて、アフガニスタンの子どもたちが置かれている教育事情も学べる、とてもいい取組でした。



特別対談 学長×市長が語る

市長 200個以上のランドセルが集まったんですね？
前沢学長 ええ。自分たちが誰かの役に立てるという大きな達成感を、学生たちが得られる機会となりました。
宮武学長 本学はゼミ単位で一緒にいることがいくつかあって。まだ手探りですが、今後も草加市の皆さんと知恵を出し合いながら、地域に役立つ活動を広げていきたいです。

地域での国際理解や多文化共生が今後の課題に

市長 両学とも国際教育に力を入れていて、留学生も多いですから、ゼミ活動やオープンカレッジを通して、市民、特に子どもたちが、外国文化を感じて、体験できる機会を作ってくれていることをうれしく思います。

前沢浩子 獨協大学学長

新潟県出身
津田塾大学大学院文学研究科博士課程
英文学専攻単位取得満期退学 文学修士

2006年から獨協大学の英語学科で英語や英文学を教える。
英語学科長や国際交流センター所長を歴任し、2024年に獨協大学で女性初の学長に就任した。

Profile



with 獨協大学 まちのヒーローアカデミー × ランドセラーチーム

ランドセラーチームは、国際協力NGOジョイセフの「思い出のランドセルギフト事業」に賛同し、ランドセルの回収と国際理解教育の普及に取り組んでいます。

市主催のSDGsの取組である「まちのヒーローアカデミー」では、講師として子どもたちに取組内容を伝えてくれました。

目標を上回る252個のランドセルが集まりました！！
アフガニスタンの子どもたち待ってね！！



左から：獨協大学高安ゼミの杉浦さん、佐々木さん、高橋さん、大塚さん、国際協力NGOジョイセフの栗林さん

子どもならではの斬新なアイデアがたくさん出ました！



前沢学長 草加市さんとは「草加国際村一番地」という世界の文化やグルメが楽しめるイベントと一緒にさせていただいていますが、日本に暮らす外国籍の方が増えている今の時代、地域における国際性への理解を深めることが大切だと思っています。

市長 国籍によっていろいろな特徴があるんだな、ということは学んでいけば分かりますよね。

前沢学長 だからこそ「草加国際村一番地」は、学生にとってすごくいい機会になっていますね。

宮武学長 私が進めていきたいのも、やっぱり地域での共生ですね。実際に世界に出ていなくても、自分の住む地域に様々な国籍の人がいるわけなので、実際に地域の中で体感してもらおうとか、困りごとがあれば一緒に考えるとか。それは授業の中だけではなくて。

市長 若い人たちは、世界とつながることへのハードルがだいぶ低くなっていますからね。外国の文化に触れる楽しさを、若いうちから経験してほしいですね。

まちがパッと変わるような “魔法の杖”はないけれど

市長 私は学生さんたちの力が地域を変えようと思っています。学生がまちづくりに関わるることについて、お二人はどのように考えていますか。

前沢学長 地域連携をしている大学はかなり増えてますが、大学側もきちんと指導できる体制がないとダメですよ。教員の指導と学生の実践がかみ合って、息の長い取組にしていかないと。一回やっただけでまちがパッと変わるような魔法の杖はないので。

市長 どの取組も、一過性で終わってはいけませんよね。



前沢学長 これからも地域を学びの場にしていきたいので、市と大学が長期的ビジョンを共有する必要があります。

宮武学長 学生がまちを好きになれるか、魅力に気づけるか、自分でまちづくりに積極的に関わられるか、が大事ですよ。

市長 谷塚駅での**自転車交通安全キャンペーン**は、学生からの積極的な呼びかけがあったと聞いています。

宮武学長 本学は谷塚駅を使う学生がかなり多いので、若者の自転車マナーへの苦情を学生自身が地域全体の課題として受け止めて行った取組でした。それ以外にも、商店会さんの振興に関わるゼミ企画等も継続的に行っていきます。

前沢学長 若い人が様々なことを学べるといった、いろんな教育リソースがまちの中にあるということが、草加の魅力の一つになる。私たち大学がその力になれる可能性はあると思います。

市民の皆さんの姿を見て 学生たちが学んでくれば

市長 最後に、市民の皆さんや学生さんたちに、お二人からメッセージをいただけますか。

宮武学長 本学は草加市内には立地していませんが、いろいろな点で関わらせていただいて、本当にありがたいと思います。若い世代が地域と交わることで、いい意味での刺激になればうれしいです。今後も地域の役に立てるように頑張っていきたいです。学生には、もっと積極的に外に出て自ら学び、地域との交流の中で成長する何かを見つけてほしいなと思います。

前沢学長 まちは学生にとって学びの場であり、市民の皆さんは学生に様々なことを教えてくれる存在です。働く姿や生活する姿を見せてくださることが、学生たちの学びにつながっていると思っています。学生たちには、草加で暮らす人を見て、地域に積極的に関わっていく、そんなシティズンシップを学んでほしいです。

市長 草加市の発展は両学の発展、両学の発展は草加市の発展につながるの、今後ご協力をお願いします。

宮武利江 文教大学学長

埼玉県出身
筑波大学大学院博士課程
文芸・言語研究科
単位取得満期退学 文学修士

2002年に文教大学に着任し、
日本語学や日本語史を教える。
教務委員長、文学部長等を歴任し、
2025年に学長に就任した。



Profile

特別対談—学長×市長が語る



地域住民の方々とも協力して、駅の利用者にチラシやティッシュを配りました！！

がんばってね！
まちのためにありがとう！
いろいろな声をもらいました。
これからも続けていけたら。

参加メンバーの一人
後藤佑里菜さん

with 文教大学 谷塚駅での 自転車交通安全キャンペーン

若者の自転車マナーに対する苦情を聞いた文教大学の学生が発案し、谷塚駅前でもナー向上を呼びかけるキャンペーンを実施しました。大学と包括連携協定を結ぶ草加市や草加警察署の他、学生の思いに共感した住民も参加し、地域全体でまちの安全を目指す取組となりました。

PICK UP INFORMATION

そうかのおでかけ NEWS

FESTIVAL

草加宿場まつり



日時 6月7日(日)10時～17時
場所 旧日光街道周辺、
草加小、草加駅東口



6/7 (日)



江戸時代の雰囲気味わう大名行列の他、多数の模擬店や路上パフォーマンス、謎解きなど、イベントが盛りだくさん。ぜひお越しください！

草加宿場まつりの開催に伴い交通規制を実施します

6月7日(日)

- ①旧日光街道…9時30分～17時30分
- ②市2095号線の一部…9時～17時30分
- ③草加駅東口駅前通り…11時30分～12時40分

規制時間中、上記の道路は車両の通行ができません。

詳細はQRコードで確認してください。

問合せ みんなでまちづくり課
TEL:922-0796 FAX:922-3406

CULTURE

夏井いつき句会ライブ

8/29 (土)

「プレバト!!(TBS系)」でおなじみの先生がやってくる！
軽快なトークとつくり方のコツがわかる
レクチャーで俳句の面白さにふれます。

日時 8月29日(土)13時開演

場所 草加市文化会館

費用 一般3500円、高校生以下1000円
全席指定/未就学児入場不可

申込 5/4(月)10時から草加市文化会館HP(QRコード)
または電話予約(TEL:931-9977)。
5/5(火)10時から同館窓口も可。

問合せ TEL:931-9325 FAX:936-4690



©Sakura goto



EVENT

お身拭い

5/16 (土)

松尾芭蕉が「おくのほそ道」の旅に出立し
草加を訪れたとされる5月16日を記念し、松尾芭蕉翁像、
河合曾良像のお身拭いを行います。また、おくのほそ道に
関する講話・呈茶・記念証の配布を実施します。

(主催：草加宿芭蕉庵運営協議会、
草加市奥の細道市民推進委員会)

日時 5月16日(土)13時
草加宿芭蕉庵前集合

場所 札場河岸公園(松尾芭蕉翁像)、
おせん公園(河合曾良像)

問合せ 文化観光課
TEL:922-2403 FAX:922-3406



CULTURE

草加郷土学

草加市域やその周辺地域を中心に
戦国時代から近現代までの時代軸
ごとに政治・経済・文化の歴史を
学べる講座です。

日時 6/4・18、7/2・16の(木)
14時～15時30分(全4回)

場所 中央公民館

講師 高崎経済大学名誉教授の
和泉清司氏

費用 4000円

定員 先着30人

そうか市民大学

歌舞伎の世界へようこそ

NHKで古典芸能のTV番組を長年担当
した講師から心地よい名セリフや
鮮やかな舞踊など歌舞伎の魅力に
ついて学べます。

日時 5/25、6/1・15・22の(月)
15時～16時30分(全4回)

場所 草加市文化会館

講師 元NHKエグゼクティブ
アナウンサーの水谷彰宏氏

費用 4000円

定員 先着40人

神話と宇宙—星座と神話で 読み解く夜空の世界

西洋神話やエジプト神話で語られた
物語を紹介しながら星座や宇宙との
関わりを楽しく読み解きます。

日時 5/22・29、6/12・19の(金)
13時30分～15時(全4回)

場所 中央公民館

講師 サイエンスライターの
梅本真由美氏

費用 4000円

定員 先着30人

申込 5月1日(金)から申込フォーム(QRコード)または生涯学習課へ。
TEL:922-2819 FAX:922-3498



ダンスフェスティバル 出演団体募集



詳細は
こちら

あなたのパフォーマンスで、
ステージを盛り上げよう！
HIPHOP、JAZZ、クラシックバレエ、
バトン、チアなどジャンルは多種多様。
日々の成果を観客の前で披露するチャンス。



- 日時** 10/12(祝) **場所** 草加市文化会館
- 対象** 市内中心に活動するダンス団体 **定員** 20団体
- 費用** 1団体1万円+1人につき2000円、別途ステージ料有り。
(1団体15人以下。それ以上の場合15人ごとに5000円増)
- 申込** 同館HPで募集要項を確認し、
5/8(金)9時から16(土)17時までに申込を。
草加市文化会館 ☎931-9325 FAX936-4690

ハープの日 スペシャルコンサート



詳細は
こちら

涼やかなハープの音色に包まれる特別な夏のひととき
8月2日「ハープの日」の特別
コンサート。100人のハープ大
合奏やファイナルファンタジー
『プレリユード』の演奏など、
多彩な奏者が紡ぐ音の世界へ。



- 出演** ハープ王子、斎藤葉、リンリンランラ星人、Mamii、
草加市民吹奏楽団、さかはし矢波ほか
- 日時** 8/2(日)14時開演 **場所** 草加市文化会館
- 費用** 市民割1500円・学生1000円・中学生以下500円 (全席指定)
- 申込** 5/2(土)10時から草加市文化会館チケット専用電話
☎931-9977で (市民割のみ取扱い)。
5/3(日)10時から同館窓口でも可。☎931-9325 FAX936-4690

催しもの

特別企画 本庁舎から 夜景を見る会



- 日時** 5/30(土)19時～20時30分
- 場** 本庁舎展望テラス
- 内** 地上36mのテラスから見える夜景を楽しんでみませんか。なお、当日の一般開放は行いません。
- 定** 抽選75人
- 申** 5/8(金)までに申込フォーム (QRコード) で。
- 問** 資産活用課 ☎922-1106 FAX924-3739

喫茶れきみん



- 日時** 5/24、7/12、9/20の@14時～15時
- 場** 歴史民俗資料館
- 内** 蓄音機コンサートにあわせて特別に開催します。市民の皆様の交流の場としてコーヒーなどの飲み物を片手に柔らかなSPレコードの音色を楽しみませんか。
- 問** 同館 ☎922-0402 FAX922-1117

ダンス・朗読・歌でおくる 市民参加型音楽劇



- 日時** 7/26(土)16時開演
- 場** 草加市文化会館
- 内** ダンス・朗読・歌の3つの表現が織りなす「夢」をテーマにしたオリジナル音楽劇！49人の市民参加者が創り上げる様々な夢のストーリー。
- 費** 一般1500円、中学生以下500円 全席指定・0～2歳のひざ上鑑賞無料
- 申** 5/23(土)10時から草加市文化会館HP (QRコード) または電話予約 (☎931-9977)。24(日)10時から同館窓口でも可。☎931-9325 FAX936-4690

つるし飾り入門 「かしわ餅」



- 日時** 5/23(土)10時～12時
- 場** 歴史民俗資料館
- 内** つるし飾りの人形を1つ作ります。
- 定** 先着12人
- 費** 100円 (材料費)
- 申** 5/2(土)9時から電話で歴史民俗資料館へ。☎922-0402 FAX922-1117

映画上映会「トライバル」

- 日時** 5/10(土)13時30分～15時
- 場** 中央図書館
- 内** 警備員の男女バディによる格闘サバイバルアクション映画「トライバル」を上映します。
- 対** 中学生以上 **定** 当日先着90人
- 費** 無料
- 問** 中央図書館 ☎946-3000 FAX944-3800

令和8年度教科用図書展示会

- 日時** 6/17(土)～7/2(土)11時～18時
(土@は9時30分～16時30分)
- 場** 中央図書館
- 内** 令和8年度小・中学校使用の教科書等見本本の展示。
- 問** 指導課 ☎922-2748 FAX928-1178

ふるさとまちづくり応援基金 実績報告会・審査会

- 場** 本庁舎会議室7A・7B
- 申** 市民活動センターへ。
☎920-3580 FAX925-1872
- 令和7年度実績報告会** 5/14(土)まで
- 日時** 5/16(土)①10時～12時、②13時～14時
- 内** 市民の皆さんの主体的なまちづくり活動を支援する「ふるさとまちづくり応援基金」を活用し、令和7年度に活動した13団体が、成果をプレゼンテーションします。

- ンテーションします。
- 令和8年度審査会** 5/28(土)まで
- 日時** 5/30(土)10時～12時
- 内** 「ふるさとまちづくり応援基金」に応募した各団体が、プレゼンテーションによる審査に臨みます。

第20回記念 ブリリアントコンサート

- 日時** 6/7(日)開演14時
- 場** 草加市文化会館
- 内** 視覚障がい者と晴眼者による混声合唱のコンサートです。指揮者：根津光恵、ピアノ：田村瑞記、テノール：横山慎吾 (フォレスト) ・小林正俊、オーボエ：市川仁志
- 費** 無料
- 申** 5/8(金)から公民館・文化センター、草加市文化会館、勤労福祉会館で入場整理券配布
- 問** 中央公民館 ☎922-5344 FAX925-0152

ふるさと納税勉強会



- 日時** 6/19(金)10時30分～12時
- 場** 本庁舎会議室7A
- 対** 市内新規事業者
- 定** 先着20人
- 申** 6/5(金)までに申込フォーム (QRコード) で。
- 問** 産業振興課 ☎922-3477 FAX922-3406

八幡音楽祭

- 日時** 6/13(土)13時～14時
- 場** 八幡コミセン
- 内** マンドリン&ピアノ・スティールパンの2部制のコンサートです。
- 定** 先着50人
- 申** 5/23(土)9時30分から八幡コミセンへ。
☎935-4878

ふれあいコンサート

- 日時** 6/14(土)12時30分開演
- 場** 新田西文化センター※駐車台数に限りがあるため、できるだけ徒歩・自転車・公共交通機関で来場ください。
- 内** 同センターで活動しているコーラス、ハーモニカ、ピアノ、ギター&ハーモニカ、吹奏楽の団体による楽しいコンサートです。
- 対** 市民 **定** 当日先着130人
- 費** 無料 **持** 靴下着用
- 問** 同センター ☎942-0778 FAX946-1508

ランニングクリニック

- 日時** 6/6(土)10時～12時
- 場** まつばら綾瀬川公園
- 内** ランニングのためのストレッチや基礎、効率的な身体の使い方の講習。
- 対** 18歳以上 **定** 先着50人 **費** 500円
- 申** 5/7(日)から電話で草加市スポーツ協会へ。☎928-6361 FAX922-1513

カーレット (卓上カーリング) 体験

- 日時** 5/26、6/9の@10時～11時30分 (全2回)
- 場** 柿木公民館
- 対** 18歳以上 **定** 先着16人
- 費** 無料 **持** 室内靴
- 申** 5/7(日)から柿木公民館へ (窓口優先)。
☎931-3117 FAX933-2501

原町コミセンまつり

- 日時** 5/10(土)10時～15時
- 場** 原町コミセン
- 内** 利用団体・町会等による演芸、作品展示、模擬店を開催します。当日駐車場は使用不可。なお、当日の予約等の窓口業務は19時まで。
- 問** 原町コミセン ☎941-5353

和舟の乗船体験

新緑に包まれた草加松原をゆったり眺めませんか？



水面の揺れに身を任せながら見上げる松並木は、いつもとはひと味違う表情を見せてくれます。静かに流れる時間をお楽しみください。

- 日時** 5/10(日)9時30分~30分 毎(全5便) ※荒天中止 全便9時15分~受付開始
- 場所** まつばら綾瀬川公園 第2ラグーン
- 定員** 当日先着各便18人
- 問合せ** 文化観光課 ☎922-2403 ☒922-3406

歯の健康フェア



いつまでも元気であるために、まずは歯と向き合しましょう

歯科相談や子ども向け歯みがき相談、①フッ素塗布(要予約)、②歯科講座「矯正歯科治療士について」(要予約)のほか、お口の環境チェックなど。参加した人にはお土産もあります。草加市歯科医師会後援。



- 日時** 6/7(日)10時~13時
- 場所** 市役所第2庁舎
- 対象** ①乳幼児~中学生
- 定員** ①先着100人 ②先着30人
- 申込** 5/7(木)から電話で健康づくり課または申込フォームで。 ☎922-1156 ☒927-0501

卓球レッスン&ゲーム

- 日** 6/13(土)9時30分~12時
- 場** マルシンスポーツセンターSOKA
- 内** 卓球を始めるきっかけ作りや、世代を超えて家族や友だちと交流しながら楽しむことができます。
- 対** 小学生以上
- 費** 高校生以下100円、18歳以上300円
- 申** 5/7(木)から電話でマルシンスポーツセンターSOKAへ。 ☎☒936-6239

わたしたちの月3万円ビジネス・無料体験ワークショップ



- 日** 6/10(土)10時~12時30分
- 場** 本庁舎会議室7A
- 内** 好きなことや得意なことを活かして自分らしく働きたい! そんな女性を応援する3ビズの連続講座(7月開催)の雰囲気体験してみませんか。託児申込時要相談。
- 対** 女性 **定** 先着40人
- 申** 6/3(土)までに電話または申込フォーム(QRコード)で。
- 問** 産業振興課 ☎922-3477 ☒922-3406

自然の中で特別な時間を 奥日光自然の家予約開始



- 日** 6/5(金)~11/3(日) (定員1日50人)
- 場** 赤沼駐車場から千手ヶ浜行き低公害バスで約30分。一般車両乗入不可。
- 内** 自然の宝庫、日光国立公園内に宿泊。四季折々の風景を楽しめます。
- 費** 1泊1人1540円(4歳~中学生770円)。食事代別。
- 申** 5/7(木)以降、宿泊日の2か月前~4日前の17時(平日のみ)までに宿泊・食事料金を持参し、学校施設課へ。詳細は市HP(QRコード)で。
- 問** 学校施設課 ☎922-2643 ☒928-1178

草加の地場産業 レザークラフト体験



- 日** 5/23(土)10時~16時
- 場** 伝統産業展示室「ぱりっせ」
- 内** 動物ストラップのレザークラフト体験を行います。市の伝統産業に触れる絶好の機会です。
- 対** 小学生以上 **費** 500円
- 申** 申込フォーム(QRコード)で。
- 問** ぱりっせ ☎☒931-1970

植物を詳しく知りたい人集まれ!!

- 日** 6/9(土)、9/8(土)10時~12時(全2回)
- 場** 谷塚文化センター
- 内** 季節の植物や同センター周辺の植物を知ろう。
- 対** 18歳以上 **定** 先着10人
- 持** 筆記用具
- 申** 5/7(木)から谷塚文化センターへ。 ☎928-6271 ☒928-6272

グリーンカーテンをつくろう! ゴーヤ苗無料配布

- 日** 5/16(土)10時~12時 (無くなり次第終了)
- 場** 本庁舎正面玄関前
- 内** 街中にうるおいを与えながら、地球温暖化防止効果が期待できるグリーンカーテンの普及のため、ゴーヤ苗を配布します。ゴーヤの成長を記録した報告書の提出者には記念品贈呈を予定。マイバッグを持参ください。
- 定** 900株(1世帯3株)
- 問** 環境課 ☎922-1519 ☒922-1030

ボランティアスクール 「川の自転車さらっちゃおう!大作戦」



- 日** 5/30(土)13時30分~15時30分

柳島治水緑地

- 内** 河川敷の清掃、川に投棄された自転車等の引き上げを行います。汚れてもいい服装で。中高生には修了証を発行します。FSCサルベージ協会、獨協大学環境・国際団体Decoとの共催。
- 対** 中学生以上 **定** 先着30人
- 申** 5/22(金)までに申込フォーム(QRコード)または環境課へ。 ☎922-1519 ☒922-1030

募集

小中学校通学区域審議会委員

- 内** 任期は7/1~令和10年6/30(全8回予定)。小・中学校の通学区域の在り方を審議。報酬は会議1回7000円(税・交通費込)。
- 対** 市内在住の18歳以上で、ほかの審議会等の委員ではない人。募集は2人(応募多数時は6/1(日)公開抽選)
- 申** 5/22(金)までに、所定の応募用紙と小論文「草加市の通学区域について」(600~800字)を学務課へ。応募用紙と原稿用紙は同課で配布(市HPでも入手可)。
- 問** 学務課 ☎922-2674 ☒928-1178

草加市社会福祉審議会委員

- 内** 任期は6/10から2年間。社会福祉に関する基本的事項について意見を述べ、検討する市民委員を募集。報酬は会議1回7000円(税込)。
- 対** 市内在住の18歳以上(令和8年6/10時点)で、市のほかの審議会等の委員ではない人。募集は2人。
- 申** 5/22(金)までに市役所情報コーナー、サービスセンター等で配布する申込用紙を福祉政策課へ。 ☎922-1234 ☒922-1066

放課後子ども教室 運営サポーター (有償ボランティア)



- 日** 週1~2回14時~17時30分頃
- 場** 市内小学校(お住いの近隣の小学校)
- 内** 放課後に参加する小学生の遊びや勉強などの見守りとその活動のための準備・片づけなど。謝金は1回当たり2000円。詳細は市HP(QRコード)で。
- 対** 77歳以下で月2回以上活動できる人
- 申** 子ども青少年課へ。 ☎922-1448 ☒922-3274

未来へつなぐ平和の願い 平和大使参加者



- 日** 8/5(土)~6(日)(1泊2日)
- 内** 広島市の平和記念式典への参列や原爆ドームの訪問を通して、「平和の担い手」となる中学生を募集します。現地での学びや体験は、きっとあなたの心に深く残るはず。平和について自分の目で見て感じて考えてみませんか。詳細は市HP(QRコード)で。
- 対** 中学生 **定** 抽選6人
- 申** 6/10(土)までに申込書を人権共生課へ。 ☎922-0825 ☒927-4955

施設休館

スポーツ施設

- 日** 6/1(日)
- 内** エネクルスポーツアリーナSOKA、マルシンスポーツセンターSOKA、吉町テニスコート、松原テニスコート
- 問** 草加市スポーツ協会 ☎928-6361 ☒922-1513



物価高から、くらしを守る支援を。

路線バス高年者向け フリーパス購入補助金

市内のバス事業者が販売する高年者向けフリーパスの購入費を3分の1補助します。※申請は1人1回、申請書類は交通対策課窓口、公民館・文化センター等で配布します。市HP (QRコード) からダウンロードも可能です。

対象 65歳以上の市民が令和8年2/4以降に購入した東武バス(株)、朝日自動車(株)、国際興業(株)が販売するフリーパス

申込 購入後、令和9年1/29(金)までに申請書類を揃えて交通対策課へ。TEL:922-1685 FAX:922-1030

助かるね!



家庭用防犯カメラ 設置費補助金



防犯カメラの購入・設置費(税込)の2分の1(上限2万円)を補助します。予算に達し次第終了。

対象 申請者が居住する市内の戸建て住宅敷地内に6/1(月)以降に購入・設置した防犯カメラで、屋外・常時撮影・画像データを記録するものなど。詳細は市HP (QRコード) で。

申込 6/1(月)～令和9年2/26(金)に申請書・必要書類をくらし安全課へ持参又は郵送。TEL:922-3607 FAX:922-1030



省エネ家電 買換促進事業補助金



省エネ家電(エアコン・冷蔵庫)の買換えを補助します。

対象 市内在住の人が購入したエアコン、冷蔵庫(条件の詳細はP12で)。

申込 5/8(金)以降に家電を購入・設置後、申請書を環境課へ。TEL:922-1519 FAX:922-1030

※国の重点支援地方交付金を活用した事業のため、予算に達し次第終了となります。

SDGsへの取り組みに そう★か～Doポイント進呈

SDGsに取り組んでいる団体を支援する目的で、取組に参加する運営スタッフと参加者に「そう★か～Do」のポイントを付与します。運営団体はSDGsパートナーへの登録が必要となりますので、詳細は市HP(QRコード)をご覧ください。

問合せ 総合政策課 TEL:922-0749 FAX:922-1294



あなたのお家、 地震への備えできていますか?



住宅の耐震診断・改修の 費用を一部補助

2階建て以下の木造住宅(平成12年5月31日以前に建築確認したもの)、分譲マンション(昭和56年5月31日以前に建築確認したもの)の耐震診断・改修費用の一部を補助します。事前申込制。詳細は市HP (QRコード) で。

対象 申請者自らが1年以上居住する市内の住宅(マンションは管理組合等)。

申込 工務店等に依頼する前に建築安全課へ。
TEL:922-1958
FAX:922-3148



木造住宅を無料で 簡易耐震診断

平面図を基にした簡易な耐震診断を無料で行っています。結果は建築安全課窓口で直接お伝えします。詳細は市HP (QRコード) で。



対象 延べ面積500㎡以下、2階建て以下の木造住宅。

申込 建築安全課
TEL:922-1958
FAX:922-3148



地震への備えに補助

家具転倒防止器具の取付費用一部補助

建物と家具を固定する金具等の取付け費用を補助します。また、対象の世帯以外の方には取付用の工具の貸出しを行っています。

対象 15歳未満、65歳以上、障害者手帳を所有する人のみで構成される世帯

危険なブロック塀の撤去費用一部補助

道路等に面した危険なブロック塀を、基礎部分を含め撤去する工事の費用を補助します。

申込 危機管理課
TEL:922-0614
FAX:922-6591



このまちを動かすのはあなた 草加市新規採用職員を募集



詳細は
こちら

公務員の仕事って、思っているより面白い



「だれもが幸せなまち草加」の実現に向けて、市民の声を聞き、市民と共に考え、草加の未来につながる仕事を積極的に行う職員を募集します。詳細は職員採用ページで。

- 日時** 10月1日または令和9年4月1日採用
- 申込** 5月10日(日)までに職員採用ページ内の申込フォームで。
- 問合せ** 職員課 ☎922-0983 ☎922-3098

本庁舎9階の議会図書室 サービス拡大でより便利に



詳細は
こちら

本の貸出や返却、予約がすべて本庁舎で完結！



- 日時** 平日9時～17時
- 問合せ** 中央図書館
☎946-3000
☎944-3800

5月1日(金)から、議会図書室のサービスが拡大します。今まで行っていた本の貸出や返却のほか、次のサービスが新たに加わります。詳細は図書館HPで。

- ・本の予約
- ・本のリクエスト
- ・図書館の利用登録

※リクエストって？
図書館にない本を「読みたい」と希望できる仕組みです。新しく購入したり、他の図書館から借りたりして、できるだけ提供するようにしています。

！お知らせ

軽自動車税納税通知書の発送

4/1現在のバイクや軽自動車の登録所有者に対して、5月上旬に軽自動車税の納税通知書を発送します。バイクや軽自動車を所有しているにも関わらず通知書が5月中に届かない場合は、問い合わせを。
☎市民税課 ☎922-1049 ☎920-1502

軽自動車税の減免



一定以上の障がいがある人のために使用する軽自動車等の軽自動車税を減免します。5月上旬に郵送する納税通知書に減免の申請書が封入されている人は、同封の案内通知に従って手続きを。新規で減免を必要とする人は問い合わせを。対象の障がいの等級など、詳細は市HP (QRコード) で。
☎5/1(金)～6/1(日)に市民税課へ。
☎922-1049 ☎920-1502

リフォーム・設備投資者 支援 地域活性化補助事業



市内リフォーム補助事業
リフォーム施工業者に補助
市内事業所等設備投資支援事業
設備等の新設や更新を行う市内事業者
市内事業者労働環境改善支援事業
ファン付作業着等を購入する市内事業者
詳細は実行委員会HP (QRコード) で。
☎地域経済活性化事業実行委員会事務局 (草加商工会議所内)
☎928-8111 ☎928-8125

経営革新チャレンジ支援 事業補助金



補助金対象は、以下の通り。
①令和8年4月以降に中小企業等経営強化法に基づく経営革新計画、事業継続力強化計画等の策定に取組み、物価高騰等の経営環境の変化や多様化に対応しようとする市内中小企業等
②令和8年4/1以降開業の創業計画書等の策定に取組む中小企業者
詳細は草加商工会議所HP (QRコード) で。
☎同会議所 ☎928-8111 ☎928-8125

野良猫等不妊去勢 手術費用を一部補助



野良猫や地域猫の不妊去勢手術費用を一部補助します (飼い猫対象外)。
補助額 オス7000円、メス9000円
※1世帯につき5匹を限度
☎手術前に市HP (QRコード) で事前協議書入手し、くらし安全課へ。手術後に手術前後の耳カット処置がわかる猫の写真・手術費領収書の写し・交付申請書を提出。
☎くらし安全課 ☎922-3642 ☎922-1030

どうぶつ基金で 野良猫不妊去勢手術



公益財団法人どうぶつ基金の行政枠を活用して野良猫の不妊去勢手術を原則無償で行うことができます (地域猫限定、条件有。毎月10匹を限度)。詳細は市HP (QRコード) で。
☎市に交付申請書を提出後、翌月に基金から配布される手術用チケットを交付。協力動物病院 (越谷市) で手術後、市に実績報告書と手術した猫と実施現場の写真をくらし安全課へ。
☎922-3642 ☎922-1030

5/31(日)は 春の美化運動の日



開始時間は町会・自治会毎に異なりますので確認の上、清掃活動に協力をお願いします。ごみは、可燃・不燃・資源物に分別し、美化運動専用ごみ袋に入れ、専用の集積所へ。U字溝等の清掃を行う町会・自治会は、事前に同協議会にヘドロ収集の依頼を。家庭・事業系ごみ、テレビや自転車などの収集は行いません。
☎クリーンふるさと推進協議会 (廃棄物資源課内)
☎931-3972 ☎931-9993

選挙啓発標語優秀作品決まりました

特選 「推しは誰？ 決めて行こうよ 投票日」 (鈴木 満理嘉さん)
入選 「投票で 何かが 変わる 期待込め」 (宮坂 優子さん)
「責任は 投票する人 される人」 (和久井 将弘さん)
「投票日 無理なら出来る 期日前」 (水野 サチ子さん)
「一票が 重なりつくる この先を」 (横田 茉誉子さん)
☎選挙管理委員会
☎922-2490 ☎927-7693

選挙管理委員に吉岡光徳氏を選任

同委員会委員の甲信 節子氏の辞任に伴い、補充員の中から吉岡光徳氏を5/1付けで選任しました。任期は、5/1～令和10年3/6。
☎選挙管理委員会
☎922-2490 ☎927-7693



市内の行政相談委員

総務大臣が委嘱した行政相談委員には、電話での相談も可能です。
中村久夫委員 (中根3丁目) ☎936-0054、山川邦子委員 (栄町2丁目) ☎931-8689、竹村博之委員 (遊馬町) ☎925-4151、山口久男委員 (遊馬町) ☎925-0795、立木里美委員 (中根2丁目) ☎936-3825
☎広聴相談課 ☎922-0566 ☎922-3173

教育委員会委員に堀井氏を任命

市長は、市議会2月定例会で議会の同意を得て、教育委員会委員に堀井章子氏を任命しました。任期は4/1～令和12年3/31。
堀井氏は平成7年に明治大学政治経済学部経済学科を卒業、民間企業での勤務を経て、同15年から学校法人堀井学園横浜国際女学院翠陵中学・高等学校 (現横浜翠陵中学・高等学校) 教諭等を歴任し、同28年同学園理事に就任。
☎職員課 ☎922-0983 ☎922-3098



草加市病院事業管理者に 鎌田成芳氏が就任

市長は、草加市病院事業管理者に鎌田成芳氏を任命しました。任期は4/1～令和12年3/31。
鎌田成芳氏は、昭和61年東京医科歯科大学 (現東京科学大学) 医学部を卒業。令和6年4月草加市立病院院長に就任。令和8年4月から草加市病院事業管理者に就任。1期目。
☎職員課 ☎922-0983 ☎922-3098



貸したいオーナーとマッチング 空き家で挑戦する人募集



詳細は
こちら

“使いたい側”と“貸したい側”をつなげます

「わがままバンク」に、空き家の“利用希望者側”の情報を登録できる新制度がスタートしました。通常の不動産サイトとは逆の発想で、“使いたい側”の思いを公開することで、貸したいオーナーを探します。詳細は市HPで。



創業希望者が空き家を使って挑戦したい思いを公開します

空き家のオーナーが公開された希望者の思いを見ます

お互いの思いや利害が一致すれば、具体的な契約に進みます

問合せ 住宅政策課 ☎922-1798 ☎922-3148

シンポジウム「つながりと居場所のカイボウ学」



申込は
こちら

つながりはなぜ必要か？居場所とは何か？

居場所や人とのつながり、そして誰も孤独・孤立に陥らない社会について、参加者と一緒に考えるシンポジウムを開催します。

特別講師



NPO法人
自立生活サポートセンター
もやい・理事長 大西連氏
(内閣府孤独・孤立対策推進参与)

生活困窮者への支援に携わりながら、貧困問題や孤立の問題について、現場からの声を発信、提言している。

日時 5月14日(木)
13時30分～17時15分

場所 獨協大学
コミュニティスクエア

申込 申込フォームで。

問合せ 福祉政策課
☎922-1024
☎922-1066

愛のプレゼント

令和7年7月～12月に市へ寄せられた善意です。(敬称略)

- ▼バスケットボール：(株)テイツー、(株)アルファーズ ▼車椅子：埼玉県トラック協会 ▼プロジェクター：(株)ノジマ ▼書籍：永谷晶久 ▼タオルハンカチ：草加商工会議所青年部 ▼お菓子：草加中央ボランティアクラブ ▼絵本：こども応援団マイカ
- ☎契約課 ☎922-1129 ☎922-3091

国の行政に関する意見は行政相談へ

- ☎第2☎13時30分～16時
- ☎市民相談室
- ☎このほか、総務省行政苦情110番(きくみみ埼玉)でも相談できます。☎0570-090110 ☎048-600-2336。インターネット検索は「行政相談受付」で。
- ☎広聴相談課 ☎922-0566 ☎922-3173

1～3月分の交際費の執行状況を公開



- ☎交際費9種類について、支出年月日、支出目的、相手方(病気見舞いは除く)、金額を公開します。公開は3か月ごと。市HP(QRコード)と市役所情報コーナーで閲覧できます。
- 概要(支出のあったもののみ)
市長…57件・30万4000円、議長…23件・11万9000円、教育委員会…11件・6万1500円、農業委員会…1件・6000円
- ☎庶務課 ☎922-0973 ☎922-3091

審議会が傍聴できます



- ☎申込不要・当日先着順(定員あり)。

詳細や直近の審議会の開催予定は市HP(QRコード)で。

- 人権推進審議会
☎5/13☎10時～
☎第2庁舎会議室4D
☎人権共生課 ☎922-0825 ☎927-4955
- 消費生活審議会
☎5/22☎10時～
☎本庁舎会議室7A
☎くらし安全課 ☎922-3607 ☎922-1030
- 安全安心まちづくり推進協議会
☎6/1☎10時～
☎本庁舎会議室7B
☎くらし安全課 ☎922-3607 ☎922-1030

熱中症に強い体づくりを

- ☎体を暑さに慣らしておくこと(暑熱順化)で、熱中症リスクがぐっと下がります。じんわり汗をかく程度の行動は夏本番への練習となり、熱中症に強い体づくりにつながります。水分補給をしながら無理のない範囲で行いましょう。
- 日常生活でできる体づくり
・シャワーだけでなくお湯につかる
・30分程度の散歩やサイクリング
・筋トレ・ストレッチ、ラジオ体操
- ☎健康づくり課 ☎922-1156 ☎927-0501

市民救命員養成講習会(初級)

- ☎6/13☎13時～16時30分
- ☎マルシンスポーツセンター-SOKA
- ☎日本災害救護推進協議会から講師を招き、AEDの操作方法など救助知識・技術を学びます。突発的に発生する事故の傷病者への正しい救命、救急法を習得しましょう。
- ☎16歳以上
- ☎先着20人
- ☎費2000円
- ☎室内靴・筆記用具・証明写真(3cm

- ×3cm)
- ☎5/7☎から電話で草加市スポーツ協会へ。☎928-6361 ☎922-1513

ハザードマップを見てみよう



- ☎災害は待つてはくれません。草加市ハザードマップには地震や台風などの防災に必要な情報がたくさん載っています。配布場所は本庁舎、公共施設ほか、市HP(QRコード)で確認を。
- ☎危機管理課 ☎922-0614 ☎922-6591

経済センサスー活動調査に協力を

- ☎総務省、県及び市では、6/1を調査期日として、全国すべての事業所を対象に経済センサスー活動調査を実施します。調査票は、県知事が任命した調査員が調査員証を身に付けて訪問し配布するか、国が直接事業所へ郵送します。回答方法は、主にインターネットによる回答をお願いしています。期限は6/8☎まで。
- ☎庶務課 ☎922-0973 ☎922-3091

上級救命講習



- ☎6/13☎9時～18時
- ☎草加消防署西分署
- ☎救命に必要な応急手当(心肺蘇生法および異物除去、自動体外式除細動器(AED)取扱い、止血法、保温法など)
- ☎市内または八潮市在住・在勤・在学の中学生以上
- ☎定抽選20人
- ☎5/20☎までに申込フォーム(QRコード)または草加消防署西分署へ。☎925-3251 ☎925-3269

シニア・福祉

児童発達支援センター あおば学園入園・見学受付



- ☎身体障がいがある3歳以上の未就学児(医療的ケア児を含む)。
- ☎毎月20日必着、市HP、あおば学園(QRコード)、子育て支援センターで配布の申込書等をあおば学園へ。☎936-4972 ☎930-0212

障がい者スポーツ 「ボッチャ」の体験

- ☎5/23☎10時～11時30分
- ☎あいの森
- ☎市内在住18歳以上の身体障がい者
- ☎先着10人 費無料
- ☎5/4☎10時から電話でであいの森へ。☎936-2791 ☎936-2792

癒しの苔玉作り

- ☎5/20☎13時～15時
- ☎あいの森
- ☎市内在住60歳以上 ☎先着10人
- ☎費300円
- ☎エプロン・薄手のゴム手袋・ピンセット・雑巾・持ち帰り用袋
- ☎5/14☎10時から電話でであいの森へ。☎936-2791 ☎936-2792

気軽にお茶会

- ☎6/7☎10時～12時
- ☎あいの森
- ☎市内在住60歳以上、18歳以上の障がい者と介助者
- ☎先着60人 費500円
- ☎5/22☎10時から電話でであいの森へ。☎936-2791 ☎936-2792

こども まんなか



プログラムで遊んだり、
ブースに行くとスタンプが
もらえるよ！スタンプを集めて
プレゼントをもらおう♪

靴下をはいて、上履きをも
ってきてね！パトカーや
白バイの展示もあるよ♪

みんな
来てねー！

5 (土)
16

イザ！

キッズアドベンチャー
2026

(株)エネクルと市のコラボイベントです。
クイズやゲームなどを通じて、楽しみながら
防災知識を身につけよう！体験コーナーやキッチンカーも
たくさん来るので、家族みんなで楽しめます。

日時 5月16日(土)10時30分～16時

場所 エネクルスポーツアリーナ SOKA

対象 小学生以下(保護者同伴)

費用 入場無料

問合せ 危機管理課
TEL:922-0614
FAX:922-6591

- 持ち出し品なあに？クイズ
- 毛布で担架タイムトライアル
- ジャッキアップゲーム
- ドローン操縦体験
- こども美容部員体験
- トランポリン体験
- 各種キッチンカー
などなど...

楽しそう♪



姉妹都市昭和村

参加者
大募集！

草加市こども会祭り

親子で自然体験ツアー

5 (日)
31



射的、お絵かきせんべい、もぐらたたきなど、
縁日をテーマに楽しい遊びが充実！お菓子もたくさん
ゲットでき、楽しくこども会を体験できます。

日時 5月31日(日)①10時30分～②14時～

場所 中央公民館

定員 先着各回70世帯(小学生と保護者、未就学の弟妹可)

費用 1人300円

申込 5/15(金)までに申込フォーム
(QRコード)で。

問合せ こども青少年課
TEL:928-6421 FAX:928-9632



7 (土・日)
4~5



姉妹都市福島県昭和村を訪れ、散策や
キャンプ体験をはじめとする自然の魅力
を体感できるツアーです。

日時 7月4日(土)～5日(日)1泊2日

場所 福島県昭和村

定員 5組(抽選)
(中学生以下のこどもを含む市内在住の家族)

申込 申込方法・参加費等詳細は市ホームページ
(QRコード)で。5月20日(水)必着。

問合せ 文化観光課
TEL:922-2403 FAX:922-3406





☎電話または市HP (QRコード) で
保健センターへ☎922-0200☎922-1516

離乳食講習会

離乳食の進め方について学べます。

☎日時 初期：5/25⑩13時15分～ 中期：5/25⑩10時～ 後期：5/27⑩10時～
☎定員 各20組

幼児健康診査

☎日時 1歳7か月児 (令和6年11/1～20生まれ) : 6/9⑩
(令和6年11/21～12/10生まれ) : 6/23⑩
3歳3か月児 (令和5年3/1～20生まれ) : 6/16⑩
5歳児 (令和3年4/2～30生まれ) : 6/15・29の⑩
(対象者には5月末に個別に通知します)

乳幼児相談

育児や栄養相談、絵本の読み聞かせを行います。

☎日時 6/5⑩9時30分～、10時30分～ ☎定員 各7組

マタニティクラス両親学級

沐浴実習、妊娠期の栄養、
出産の流れ、乳房ケアについて学べます。

☎日時 6/4⑩9時10分～、13時10分～
☎対象 8～10月に出産予定の初妊婦と夫
☎定員 各15組

双子と三つ子のつどい にこにこひろば

双子・三つ子の育児の悩みについて相談したり、
親同士の情報交換ができます。

☎日時 6/10⑩10時～12時
☎対象 0歳～3歳頃の双子、三つ子と家族、
双子・三つ子を妊娠している妊婦と家族

こども

おやこリトミック体験会

☎日時 5/20⑩10時～10時45分
☎場 新里文化センター
☎音楽で表現・創造・集中力を養う。
☎お座りができるこどもと保護者
☎定員 30人 ☎無料
☎申 5/7⑩から同センターへ。
☎☎927-3362☎920-1504

どうようおやこサロンとことこ

☎日時 5/23、7/25、9/26、11/28、令和9
年1/23、3/27の⑩10時～12時
☎場 新里文化センター
☎公認心理師・保育士のともちゃん先
生の読み聞かせや楽しいエプロンシ
アター等。子育て相談もできます。
☎未就学児と家族
☎同センター☎927-3362☎920-1504

英語きっず★アドベンチャー

☎日時 5/13～6/17の⑩
16時～16時45分 (全6回)
☎場 新里文化センター
☎外国人講師と歌・ダンス・ゲーム等
☎小学生以下(未就学児は保護者同伴)
☎定員 20人 ☎2000円
☎申 5/7⑩から同センターへ。
☎☎927-3362☎920-1504

元教員が教える中学生のための英語

☎日時 5/11からの⑩ (⑩を除く)
①16時～17時②17時～18時
☎場 新田西文化センター
☎受講者の習熟度に合わせて学習しま
す。
☎同センター☎942-0778☎946-1508

いいねえ！保育ステーション わくわくまつり★

☎日時 6/4⑩10時～11時30分
☎場 保育ステーション
☎親子で遊びましょう。
☎1歳以上の未就学児と保護者
☎定員 15組 ☎無料
☎申 5/14⑩9時から電話で保育ステーシ
ョンへ。☎920-1120☎920-1101

ベビーマッサージと えほんの時間



☎日時 5/21⑩10時30分～11時30分
☎場 中央図書館
☎子育てひろばで活動する講師が親子
の癒しのひと時を提供します。
☎あんよ前の子どもと保護者
☎定員 10組 ☎無料
☎申 5/2⑩～申込フォーム(QRコード)で。
☎中央図書館☎946-3000☎944-3800

こどもの日イベント

☎日時 5/5⑩10時～12時、13時～16時
☎場 新栄児童センター (新栄小内)
☎みんな大好き！スライム作り。
☎幼児 (保護者同伴) ～18歳 ☎無料
☎同センター☎942-9876☎942-9879

それいけ！こいのぼり

☎日時 5/3⑩・4⑩13時30分～15時
☎場 miraton
☎みんなで大きなこいのぼり作り。
☎無料
☎miraton☎941-0031☎951-1818

谷塚こども発明教室

☎日時 6/20、7/18、9/19、10/17、11/21、
令和9年1/16、2/20の第3⑩

9時30分～11時30分 (全7回)

☎場 谷塚文化センター
☎ものづくり体験や実験ほか。
☎小学4年生～中学生
☎定員 18人 ☎1400円
☎申 5/7⑩から同センターへ。
☎☎928-6271☎928-6272

BABY DANCE ～MOM&BABY親子ダンス～

☎日時 5/22⑩10時30分～
☎場 谷塚児童センター
☎抱っこしたまま楽しくダンス。
☎首が座った0～2歳と保護者
☎定員 15人 ☎無料
☎申 5/2⑩10時から同センターへ。
☎☎925-1856☎925-1872

スプリングコンサート

☎日時 5/15⑩11時～ 歌とピアノ
29⑩11時～ バイオリン
☎場 住吉児童館
☎乳幼児と保護者 ☎定員 各日12組
☎申 5/7⑩10時から住吉児童館へ。
☎☎928-5736☎922-1804

ドッジボール大会

☎日時 5/12⑩16時～ 小学1・2年生
13⑩16時～ 小学3～6年生
☎場 住吉児童館
☎学年別で行います。雨天中止
☎住吉児童館☎928-5736☎922-1804

わくわく作品を作ろう

☎日時 5/17⑩～23⑩16時～17時
☎場 氷川児童センター
☎いろいろな材料で好きなものを作る。
☎幼児 (保護者同伴) ～18歳 ☎無料
☎同センター☎928-2341☎928-2381

パパピヨ

☎日時 5/16⑩10時30分～11時15分
☎場 氷川児童センター
☎親子のふれあい遊び。
☎0歳児と父親 ☎定員 15組 ☎無料
☎申 5/2⑩10時から同センターへ。
☎☎928-2341☎928-2381

ママカフェ

☎日時 5/11⑩13時30分～14時30分
☎場 氷川児童センター
☎お茶しながらおしゃべりしましょう。
☎乳幼児の母親 (こども同伴可)
☎申 5/2⑩10時から同センターへ。
☎☎928-2341☎928-2381

乳幼児期の 子育て講演会



☎日時 6/28⑩10時～11時30分
☎場 中央公民館
☎乳幼児期の子どもとの関わり方。
☎元國學院大学教授の鈴木みゆき氏
☎乳幼児の保護者等 ☎定員 80人
☎申 6/23⑩までに申込フォーム(QRコー
ド)で。
☎子ども教育連携推進室
☎☎922-3494☎928-1178

特別支援学校 学校見学会、学校公開



草加かがやき特別支援学校
☎☎946-2131☎946-5670
☎小学部5/28⑩・9/1⑩、中学部6/3
⑩・9/4⑩、高等部7/3⑩、9/8⑩
越谷特別支援学校
☎☎975-2111☎973-1182
☎5/26⑩、6/3⑩・18⑩等。
☎詳細は市HP (QRコード) で。
☎教育支援室☎933-7591☎933-7590



補助金を使って

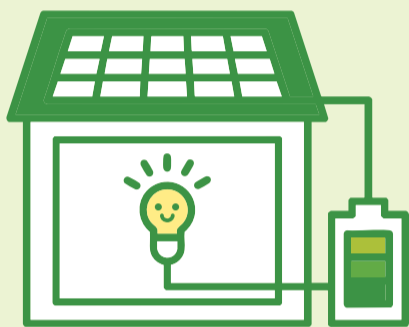
ECOな生活

をしませんか？

地球温暖化対策には、市民一人ひとりがECOな生活を心がけていく必要があります。そこで草加市では、ECOな生活を送るための補助事業を実施します。光熱費の節約にもなりますので、ぜひご利用ください。

地球温暖化防止活動補助金

太陽光発電システム等の購入を補助します。



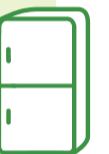
- 対象** 市内に住所があり、税金の滞納がない人
- 対象活動** 太陽光発電システム、燃料電池給湯器、定置型家庭用蓄電池、V2H(電気自動車充給電設備)
- 補助金額** **5万円**
- 予定数** 200世帯(先着順)
- 申請方法** 事前申請
- 申請期間** 令和8年12月28日まで



省エネ家電買換促進事業補助金

省エネ家電(エアコン・冷蔵庫)の買換えを補助します。

- 対象** 市内に住所があり、税金の滞納がない人
- 対象家電** **エアコン・冷蔵庫**のうち次の事項に該当するもの
 - 統一省エネルギーラベル多段階評価点3つ星(3.0)以上の機器(エアコン:目標年度2027年度、冷蔵庫:目標年度2021年度)
 - 現在使用している機器から令和8年5月8日以降に買換えにより設置するもの
 - 草加市内の協力店舗で購入
 - 機器の購入費が10万円以上(税抜)である
 - 1世帯につき、エアコン・冷蔵庫のうちどちらか1台まで



申請方法 購入・設置後、申請書・必要書類を持参または郵送

補助金額

- 市内に店舗も本店登記もある事業所及び個人電気店から購入する場合… **5万円**
- 市内に店舗はあるが市外に本店登記がある事業者から購入する場合… **4万円**

※協力店舗一覧は市HPで確認してください(QRコード参照)

- 予定数** 800~1000世帯(先着順)
- 申請期間** 令和8年5月8日~12月28日
- 申請書配布** 環境課(市役所本庁舎4階)で配布、または市HPからダウンロード



※国の重点支援地方交付金を活用した事業のため、予算に達し次第終了となります。

環境を考える人

を育てます!



みんなで考えよう!

松原小学校、高砂小学校で、ゼロカーボンシティの実現等に向けた包括連携協定書に基づき、東京ガス株式会社が環境教育を実施しました。

再生可能エネルギーをテーマとし、発電時に二酸化炭素を排出しない燃料電池で発電をする実験をしました。環境学習を通じ、環境を考える人を育てていきます。

すごい!



燃料電池に水素を入れると、空気中の酸素と反応し…



発電することができました!



もっと知りたい!



草加市は

環境にやさしい市役所

に生まれ変わります

草加市では2013年度を基準年度として、二酸化炭素を含む温室効果ガス排出量を削減する計画を立てています。最終的には2050年度に温室効果ガス排出量を実質ゼロにする「ゼロカーボンシティ」を目指すため、次の取組を行いました。

年間
8,006 t-CO₂
削減!

市内公共施設への 環境にやさしいエネルギーの導入

草加市の公共施設で初めて温室効果ガス排出量が実質ゼロとなる電気を導入しました。さらに草加市役所本庁舎・西棟では、温室効果ガス実質ゼロの都市ガスを活用し始めました。これらの電気やガスを使用することで、地球温暖化の防止につながります。



年間
329 t-CO₂
削減!

市内公共施設への LEDの導入

令和7年度、中央公民館や文化会館など23の公共施設でLED照明化のための工事を実施しました。電気の使用量を抑えられ、環境にやさしい施設となりました!

LED照明導入施設(23施設)

草加市文化会館	谷塚ミニコミセン	リサイクルセンター
市民交流活動センター	谷塚南ミニコミセン	吉町集会所
高砂コミセン	勤労青少年ホーム	中央公民館
原町コミセン	つばさの森	川柳文化センター
稲荷コミセン	ひまわりの郷	柿木公民館
氷川コミセン	松原サービスセンター	新田西文化センター
柳島コミセン	環境業務センター (青柳分署含む)	新里文化センター
八幡コミセン		谷塚文化センター



公用車に電気自動車を導入しました!



令和8年2月から公用車に電気自動車を2台導入しました。自動車が出すCO₂は日本全体の約2割であり、温室効果ガス削減のために導入は欠かせません。

草加市では引き続き公共施設のLED照明化を推進していき、令和8年度においては草加市内の公園の照明灯をすべてLED照明化する計画を立てています。

その結果...

年間 TOTAL ※1
8,335 t-CO₂
削減!

温室効果ガスの排出量が 基準年度の半分に!

この削減量を
森林吸収量にすると...

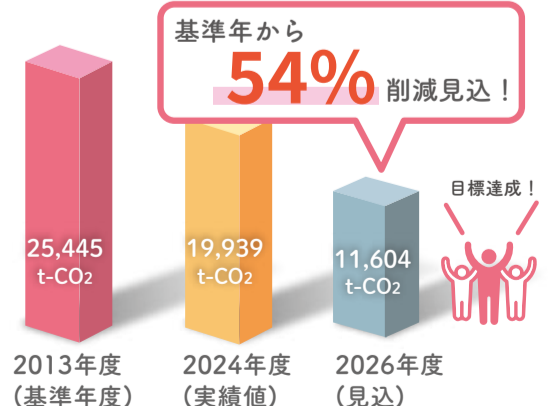


約95万本分の杉 ※2



東京ドーム約202個分の森 ※3

草加市役所全体での温室効果ガス排出量は、基準年度である2013年度から50%以上削減をする見込みとなりました! これは2030年度で50%削減を掲げる国の目標よりも、大幅に早い達成となっています。草加市では今後も温室効果ガス排出量の削減に取り組み、環境にやさしい市役所を目指していきます。



お問合せ 環境課 TEL:922-1519 FAX:922-1030

※1...令和6年度からの排出削減量 ※2...杉1本あたり年間8.8kg-CO₂で換算 ※3...1haあたり1,000本の立木があると仮定

あなたを守る第一歩 ～受けよう!がん検診～



保健センターへ申込 ※10/30(金)(消印有効)までに申込フォーム、はがきで

申し込み不要 (指定医療機関に予約)

検診名	対象	費用	日時	場所
胃がん・大腸がん(集団)検診	30歳以上	バリウム900円 便潜血反応500円	5/20、28、6/13・30、 9/24・27、10/18・27、 11/4・25、12/7・10	保健センター
乳がん(集団)検診	40歳以上女性 (前年度未受診者)	1300円	5/29、6/1・8・21、9/26、 10/2・7・24・30、 11/12・30、12/2	保健センター
乳がん(個別)検診	40歳以上女性 (前年度未受診者)	1300円	6/1～11/30	指定医療機関
胃内視鏡検診	50歳以上 (前年度未受診者)	3500円	6/1～12/20	指定医療機関

検診名	対象	費用	日時	場所
子宮がん検診	20歳以上女性	頸部1700円 頸部・体部2500円	6/1～11/30	指定医療機関
前立腺がん検診	50歳以上男性	1200円	6/1～12/18	指定医療機関
大腸がん(個別)検診	30歳以上	500円	6/1～12/18	指定医療機関

問合せ 保健センター ☎922-0200 FAX922-1516

シニア・福祉

オールドカレッジ

☎5/26☎～令和9年3/18☎
9時15分～10時45分(全23回)
場 マルシンスポーツセンターSOKA等
内 健康体操や文化活動を通じて、気軽に健康づくりに取り組める講座。
対 65歳以上 定 抽選200人
費 1200円(スポーツ安全保険代)
申 5/13☎(必着)までに往復はがきに住所・氏名・年齢・電話番号を記入し、〒340-8550スポーツ振興課へ。
☎922-2861 FAX922-3172

高齢者学級「コスモス」受講者募集

☎6/17～令和9年3/17の第3☎(8月を除く)10時30分～12時(全9回)
場 谷塚文化センター
内 講義、課外活動などを通して、心身の健康維持や仲間づくりを行います。
対 市内在住の65歳以上 定 先着50人
費 実費負担あり
申 5/20☎消印有効までに往復はがきに住所・氏名・生年月日・電話番号を記入し、〒340-0025谷塚仲町440谷塚文化センターへ。
☎928-6271 FAX928-6272

オレンジカフェ(認知症カフェ)



内 認知症の人や家族、専門職など認知症に関心のある誰もが参加できます。認知症に関する相談や情報交換、参加者同士で交流などお茶を飲みながら過ごしてみませんか。開催日時等の詳細は、市HP(QRコード)で。
問 地域支援室 ☎922-2862 FAX922-3279

特定健診・後期高齢者健診を受けましょう



☎6/1☎～12/18☎
内 健康状態を把握し、生活習慣病の予防に役立てましょう。
詳細は市HP(QRコード)で。
対 ①特定健診：40～74歳の草加市国民健康保険加入者②後期高齢者健診：後期高齢者医療制度加入者 費 無料
申 医療機関へ直接連絡を。
問 ①特定健診：保険年金課保険給付係 ☎922-1593 FAX922-3178
②後期高齢者健診：保険年金課後期高齢者医療係 ☎922-1367 FAX922-3178

粋生き教室



☎6/8～令和9年2/8(8月を除く)月1回☎10時～12時(全8回)
場 川柳文化センターほか
内 同世代の仲間と共に楽しみながら心身の健康づくりをする連続講座。
対 60歳以上 定 抽選20人 費 実費負担
申 5/11☎～14☎に川柳文化センター窓口配布の申込書を同センターへ。
☎936-4088 FAX930-1509

体力チェック&家でできる簡単ストレッチ&筋トレ



☎6/4☎谷塚文化センター・10☎川柳文化センター・17☎新田西文化センター・25☎中央公民館。
いずれも9時30分～11時30分。
内 握力やバランス力など、運動のプロ

から体力に合った運動を学びます。詳細は市HP(QRコード)で。
対 65歳以上 定 先着各回16人
申 5/7☎から電話で地域支援室へ。
☎922-2862 FAX922-3279

消費生活講座「楽しく体験!!消費者被害防止スマホ安全講座」

☎6/3☎10時～12時
場 本庁舎会議室7B
内 スマホの基礎と詐欺被害等にあわないための対策を学びます。スマホはこちらでご用意します。
定 先着20人 費 無料
持 筆記用具
申 5/7☎からくらし安全課へ。
☎922-3607 FAX922-1030

高齢者の元気ルーム

☎6/11・18の☎、26☎
14時～15時30分(全3回)
場 柿木公民館
内 高齢者向けの健康体操やアロママッサージ講座。※マッサージ講座で天然アロマを使用します。匂い等に敏感な人はご注意ください。
対 おおむね65歳以上 定 先着30人
申 5/7☎から柿木公民館へ(窓口優先)。
☎931-3117 FAX933-2501

介護予防教室



内 地域包括支援センター等が主体となり、主に圏域内の地域住民に向けて、体操や認知症予防を目的とした脳トレなどを行う教室です。日時や場所の詳細は市HP(QRコード)で確認し、各地域包括支援センター・きくの里へお申し込みください。
問 地域支援室 ☎922-2862 FAX922-3279

介護者のつどい



内 介護をしている人、していた人が集い、介護の制度や方法などについて、専門的なアドバイスを受けたり、同じような立場の人と悩みや思いを共有できる場です。
詳細はHP(QRコード)で。
5/21☎13時15分～ 瀬崎コミセン
5/22☎14時～ ケアステーションかしの木(草加1-8-13)
問 長寿支援課 ☎922-1281 FAX922-3279

60歳からのスポーツサロン

定 先着各50人
費 保険料210円 持 室内靴
申 5/1☎から電話でスポーツ振興課へ。
☎922-2861 FAX922-3172
レクリエーションダンス
☎5/13～7/1の(6/10を除く)☎(全7回)
場 谷塚文化センター
民踊
☎5/15～6/26の☎(全7回)
場 勤労福祉会館

終活セミナー「介護施設の選び方」

☎5/25☎10時～12時
場 新田西文化センター
内 有料老人ホーム・サービス付き高齢者住宅・特別養護老人ホームの違いや手続き・費用などについて。
問 終活アドバイザーの山田静江氏
対 18歳以上
定 先着20人
費 無料
持 筆記用具
申 5/7☎から新田西文化センターへ。
☎942-0778 FAX946-1508

市民公開講座「もし自分や家族ががんと言われたら」



がんとの正しい向き合い方を専門家が教えます
 今や2人に1人ががんになる時代。医療の進歩で治るがんが増えて
 いるからこそ、正しい知識を持つことが安心につながります。
 がんになっても自分らしく生きるための支援や、知ってほしい
 ポイント等について、専門家が分かりやすくお伝えします。

- 日時** 5月16日(土)14時～15時30分
- 場所** 市立病院 心臓・脳血管センター5階大講堂
- 講師** 市立病院緩和ケア科医師、薬剤師、看護師、社会福祉士
- 定員** 先着50人
- 費用** 無料
- 申込** 5月14日(木)までに申込フォームで。
- 問合せ** 経営管理課 ☎946-2200 ☒946-2211

飛び出す市長! 📷 Photo gallery

山川百合子市長が訪問したできごと等を写真で紹介



4/19(日) ねんりんピック記念杯(埼玉県選抜大会)開催
 11月に埼玉県で開催されるねんりんピック本大会で、草加市はボウリングの開催都市となります。4月19日にSAP草加で開催された埼玉県代表選手を決めるねんりんピック記念杯において、始球式を行いました。会場は選手や観客の皆様の熱気と興奮にあふれ、本大会に向けた機運の高まりが感じられる一日となりました。

みんなの掲示板

公共施設等での市民の非営利活動を紹介し
 ます。交渉は当事者間で。トラブルには市は
 関与しません。掲載依頼の申込数が多い
 場合は抽選で決定します。詳細は市HPまた
 は広報課へ。☎922-0549 ☒922-3041

ミニ情報

- スポーツウエルネス吹矢体験会 5/1㊟・8㊟・19㊟・21㊟・26㊟9時～11時 5/15㊟13時～15時 中央公民館 無料 室内靴持参 ☎関根☎090-4062-1356
- ミラクルダンスフリーダンス 5/3㊟・17㊟13時15分～16時 中央公民館 リボン競技選手男女8～10人 ミキシング・トライアル有 ☎舞子☎090-3315-5979
- リフレッシュヨガ体験 5/3㊟、5/10・17・24の㊟13時30分～14時30分 中央公民館 1回1000円 タオル、水、マット 動きやすい服装で。初心者大歓迎 ☎赤田☎090-8497-3429
- スポーツウエルネス吹矢体験会 5/5㊟・30㊟9時～11時 5/12㊟13時～15時 瀬崎コミセン 無料 室内靴持参 ☎奥野☎080-9340-6163
- ピボットフリーダンス 5/6㊟13時15分～16時 谷塚文化センター 競技選手リボン待機 ミキシング・トライアル有 飲み物付き ☎川端☎935-9861
- カーレット(卓上カーリング)体験 5/7・21・28の㊟13時～15時 草加市文化会館会議室 参加費200円 ☎埼玉県カーレット協会田畑☎090-2911-1545
- 勤少空手道教室無料体験会 5/6㊟17時～19時 勤労青少年ホーム 軽装水分タオル持参 男女年齢問わず 基礎体力作り健全な青少年の育成 ☎

- 柳田☎080-5419-2027
- ボンジュール展 5/7㊟～11㊟10時～17時(初日は13時から、最終日は16時まで) アコスギャラリー 絵画愛好家による作品展示 ☎山本☎080-1251-5656
- 自然観察会 5/9㊟9時30分新田駅東口集合～11時30分 綾瀬川土手 主に植物観察 参加費100円 高校生以下無料 申込不要 ☎スガ☎942-0036
- 車いすを希望する社会福祉団体募集 草加市スポーツ少年団がプルタブを集めて購入した車いすを寄贈します ☎5/9㊟までに草加市スポーツ少年団事務局☎927-6774
- 氷川ダンス倶楽部フリーダンス 5/10㊟13時15分～16時 谷塚文化センター リボン競技選手他15人以上 ミキシング・トライアル、飲料有 ☎太田☎090-3520-7309
- グラウンドゴルフ体験 5/11㊟・13㊟・15㊟8時25分～10時30分 清門中央公園グラウンド 健康作り 用具不要 参加費無料 ☎なかよし会和田☎070-1414-1719
- プリザーブドフラワー体験アレンジ 5/11・25の㊟13時～15時 高砂コミセン 各日定員4人 参加費1000円 ☎アマイケ☎090-4376-5294
- 卓球体験 5/12㊟9時～11時 5/26㊟9時～11時 マルスポ ☎松が根クラブ須藤☎922-4789
- 健康バスケットボール教室 5/12・19・26、6/2の㊟11時～13時 マルスポ 保険代2000円 ☎草加クラブ高柳☎080-1035-8939 (SMSも可)
- ミシン洋裁基礎講座 5/13・20の㊟①9時～13時②13時～17時 勤労福祉会館 ミシンと洋裁の基礎を学び作品を作りましょう 材料費1000円 ☎飯島☎090-8588-5254
- フォーグダンス教室 5/15・22、6/5・12・19・26の㊟11時～13時 マル

- スポ 参加費1800円(保険代ほか)
- ☎草加市レクリエーション協会森川☎922-0697
- 介護者の集い「オアシス」 5/16㊟10時～12時 中央公民館 5/26㊟10時30分～12時 瀬崎平成塾 6/2㊟13時30分～15時30分 氷川平成塾 ☎村松☎924-6607
- スポーツウエルネス吹矢体験 5/16～30の㊟11時～13時 八幡コミセン 全3回 参加費無料 用具不要 室内靴持参 ☎浜中☎935-7323
- 知ってる?教科書にのってない生理のあれこれWS 5/16㊟13時30分～15時 中央公民館 資料代1家庭500円 ☎カラフルムーンサイクル☎070-7792-6157 (SMS可)
- 八幡ダンスサークルフリーダンス 5/17㊟13時15分～16時 谷塚文化センター ミキシング・トライアル有 飲み物付き ☎飯塚☎090-4958-9229
- スポーツウエルネス吹矢体験会 5/23・30の㊟9時～11時 柿木公民館 初心者歓迎 用具は不要 参加費無料 ☎山下☎931-7681
- DSCドリームフリーダンス 5/24㊟13時15分～16時 谷塚文化センター リボン競技選手他14人 ミキシング・トライアル、飲料有 ☎岩井☎090-7638-3942
- 第1回「声だす会」のぷち朗読会 5/27㊟14時～16時 草加市文化会館 会員が自分で選んだ作品を朗読する小さな発表会です ぜひお越し下さい 入場無料 ☎尾崎☎090-6229-3939
- 介護者サロン「こもれび」 5/28㊟13時～15時 市民活動センター会議室 介護が初めての人や困っている人、介護相談したい人のサロン 参加費100円 ☎鎌瀧☎090-5340-4560
- 遺言書の書き方と終活を学ぼう 5/30㊟10時～12時 草加市文化会館第2会議室 一般対象 定員13人 講師は

- 弁護士等 参加費無料 ☎遺言相続後見ネット☎946-5152
- 水彩画松の実会第13回合同発表展 6/1㊟～5㊟10時～17時 アコスギャラリー 氷川コミセンと草加市文化会館で楽しむ水彩画2サークルの13回目の合同発表展 ☎松☎924-3723
- 集い講座「なるほど・遠山の金さんと天保の改革」 6/14㊟14時～15時30分 草加市文化会館 一般対象 定員15人 参加費500円 ☎江戸の文化歴史を楽しむ会上野☎090-2257-0020

会員募集

- 食生活改善会(料理) 第2㊟9時30分～12時30分 川柳文化センターで料理ほかウオーキング バス旅行 親睦会等 年会費4000円(材料費含む) ☎岡田☎090-1216-9484
- 草加ユニカール協会 第1・2・4の㊟、第2㊟9時～11時 八幡コミセンで室内カーリング 用具は室内靴のみ 入会金1000円 1回100円 ☎田辺☎931-5563
- サチ・ヨガ ㊟9時～11時 高砂コミセンで 東洋医学ベースの潤う四季ヨガで1年中元気に過ごせる体作り 女性対象 体験500円 月額5000円(1回1300円) ☎武井☎090-6932-1833
- 小学生テニス教室 ㊟ そうか公園、吉町テニスコート、松原テニスコートで 時間等詳細は草加市テニス協会を検索 随時入会可能 月額2200円ほか諸経費 ☎酒井☎080-5516-4460
- 楊名時気功太極拳 ㊟9時～11時 中央公民館で 太極拳の習得と健康体操 入会金1000円 月額1000円 ☎小川☎924-9490
- 川柳囲碁クラブ ㊟13時～17時 川柳文化センターで 囲碁を楽しみながら脳の活性化 月額500円 ☎宮澤☎090-4375-5288

相談案内(5/1～)

相談は全て無料

法律・行政	弁護士による法律相談 相続・贈与、夫婦、多重債務、損害賠償など法律全般	☎☎☎、第1・4☎13時20分～16時20分
	女性の法律相談 夫婦、親子・扶養、DVなど女性が抱える法律全般	☎第2☎13時20分～16時20分
	司法書士による相談 相続、遺言、登記など	☎第1☎・第3☎9時～12時
	行政書士による相談 遺言書、遺産分割協議書や各種申請書類などの作成	☎第4☎9時～12時
	くらしの法律総合相談 弁護士・司法書士・行政書士・建築士・社会保険労務士・税理士・土地家屋調査士・不動産鑑定士・マンション管理士 ※予約は前日12時まで。宅地建物取引士は当日先着順(30分/回)	☎第3☎13時30分～15時30分…西棟会議室w3A・B
福祉・介護	行政相談 国の仕事に関する意見・要望	第2☎13時30分～16時
	☎922-0566 広聴相談課 場市民相談室	
働く	高年者のこと全般 支援・相談は地域包括支援センターが行います。地区ごとに担当が分かれています。詳細は市HPへ。	☎922-2862 地域支援室
	内職相談 面談日程 ☎…消費生活センター、☎…勤労福祉会館 いずれも10時～12時、13時～15時	☎941-6111 勤労福祉会館
	就職相談 ☎☎☎☎10時～16時…勤労福祉会館	☎049-265-5844 埼玉しごとサポート

●電話による対応は、原則☎～☎9時～17時。☎は、予約後に面談できる日程

子育て	妊娠・出産 助産師・保健師が担当	☎953-9887 にんしん出産相談室ぽかぽか(こども家庭課)
	0歳～就学前の育児相談 保健師・管理栄養士が担当	☎927-1929 育児相談専用ダイヤル(保健センター)
	子育て全般・家族のこと	☎944-0621 子育てなんでもダイヤル
その他	女性の生き方なんでも相談 ☎☎、第1☎11時～16時…草加市文化会館	☎931-9325(内線50) さわやかサロン
	消費生活相談	☎922-0188(9時30分～16時) 消費生活センター
	青少年のカウンセリング 仕事・恋愛・人間関係など	☎第2☎19時～21時
	☎928-5550 勤労青少年ホーム	
	配偶者等からの暴力相談	☎922-3562(10時～16時) 配偶者暴力相談支援センター
	人権相談 夫婦・親族・近所など	☎5/27☎9時～12時、13時～16時
	☎922-0825 人権共生課	
	市民税務・経営相談	☎048-263-0781 関東信越税理士会川口支部
	がいこくせきしみんそだん しゃくしょ てつづ にゅうがくてつづ せいかつぜんぱん 外国籍市民相談 市役所での手続き・入学手続き・生活全般	☎922-2970 ☎(げつ)☎(すい)☎(きん)国際相談(こくさいそだん)コーナー

休日当番医

受診前に 事前連絡を

●休日等の救急の診療は、表の医療機関で行います(保険証持参)。駐車場が混雑している場合は、民間の駐車場を利用し路上駐車はご遠慮ください。薬局は当番医周辺の営業している薬局です(時間は各局へ確認を)。



内科…9時～12時、14時～17時 外科…(午前)9時～12時、(午後)14時～17時 歯科…9時～12時

休日当番医

5/3 祝	内科	内山内科小児科医院 高砂2-6-4	☎922-0963	かばさん薬局 ☎960-0015
	外科	埼玉草加病院 松原1-7-22	☎944-6111	アイセイ薬局 ☎946-1522
	歯科	高橋デンタルクリニック 高砂2-10-18 2F	☎929-4618	
5/4 祝	内科	松本医院 松原2-2-7	☎942-5462	けやき薬局 ☎942-8485
	外科	二宮病院 新栄2-22-23	☎941-2223	院内処方
	歯科	江川歯科医院 瀬崎3-1-5	☎922-2650	
5/5 祝	内科	山崎胃腸科内科クリニック 氷川町2129-2	☎928-0011	院内処方
	外科	高山整形外科 新善町413-2	☎943-6200	院内処方
	歯科	かぶたけ歯科 高砂2-16-16 3F	☎951-2760	
		ポムこどもおとな歯科 松原5-7-4 1F	☎954-5748	
5/6 休	内科	佐藤医院 谷塚町831	☎925-4952	院内処方
	外科	メディカルトピア草加病院 谷塚1-11-18	☎928-3111	院内処方
	歯科	二階堂歯科医院 中央1-1-3	☎922-3618	
		村山歯科医院 両新田西町155-6	☎922-7020	

5/10 日	内科	あさこ小児科内科医院 高砂2-2-12	☎922-2517	たかさご薬局 ☎922-4619
	外科	午前 山崎クリニック 中央2-4-11	☎924-1375	みつば薬局 ☎928-1431
午後 草加松原整形外科医院 松江2-3-26		☎935-4838	院内処方	
5/17 日	内科	大里内科医院 氷川町178-2	☎925-3118	セイムス 氷川薬局 ☎922-7328
	外科	午前 豊田クリニック 柿木町1127-1	☎930-3636	アイン薬局 ☎954-9193
午後 草加松原整形外科医院 松江2-3-26		☎935-4838	院内処方	
5/24 日	内科	ハーモネスタワークリニック 松原1-1-6 3F	☎942-7111	第一薬局 ☎942-4496
	外科	午前 山崎クリニック 中央2-4-11	☎924-1375	みつば薬局 ☎928-1431
午後 草加松原整形外科医院 松江2-3-26		☎935-4838	院内処方	
5/31 日	内科	レン・ファミリークリニック 新善町373	☎944-2200	にこにこ薬局 ☎946-3333
	外科	午前 豊田クリニック 柿木町1127-1	☎930-3636	アイン薬局 ☎954-9193
午後 草加松原整形外科医院 松江2-3-26		☎935-4838	院内処方	

子ども急病夜間クリニック(0～15歳)

☎954-6401 夜間に急変した際の応急診療

市立病院心臓・脳血管センター1階(草加2-21-1)

診療時間
☎～☎ 19時30分～22時30分
☎日曜、年末年始
18時30分～22時30分

埼玉県救急電話相談

☎#7119 急病への対処・受診の必要性や緊急診療ができる医療機関を看護師が助言(365日24時間対応)

ダイヤル回線・IP回線
☎048-824-4199

水道などの トラブルの時は

●宅地内の漏水、出水不良などの水道トラブルは、指定給水装置工事業者に相談してください。
●道路で漏水を発見した場合、また、トイレ・台所などの排水トラブルは、上下水道部☎925-3131へ。

指定給水装置工事業者一覧▶

