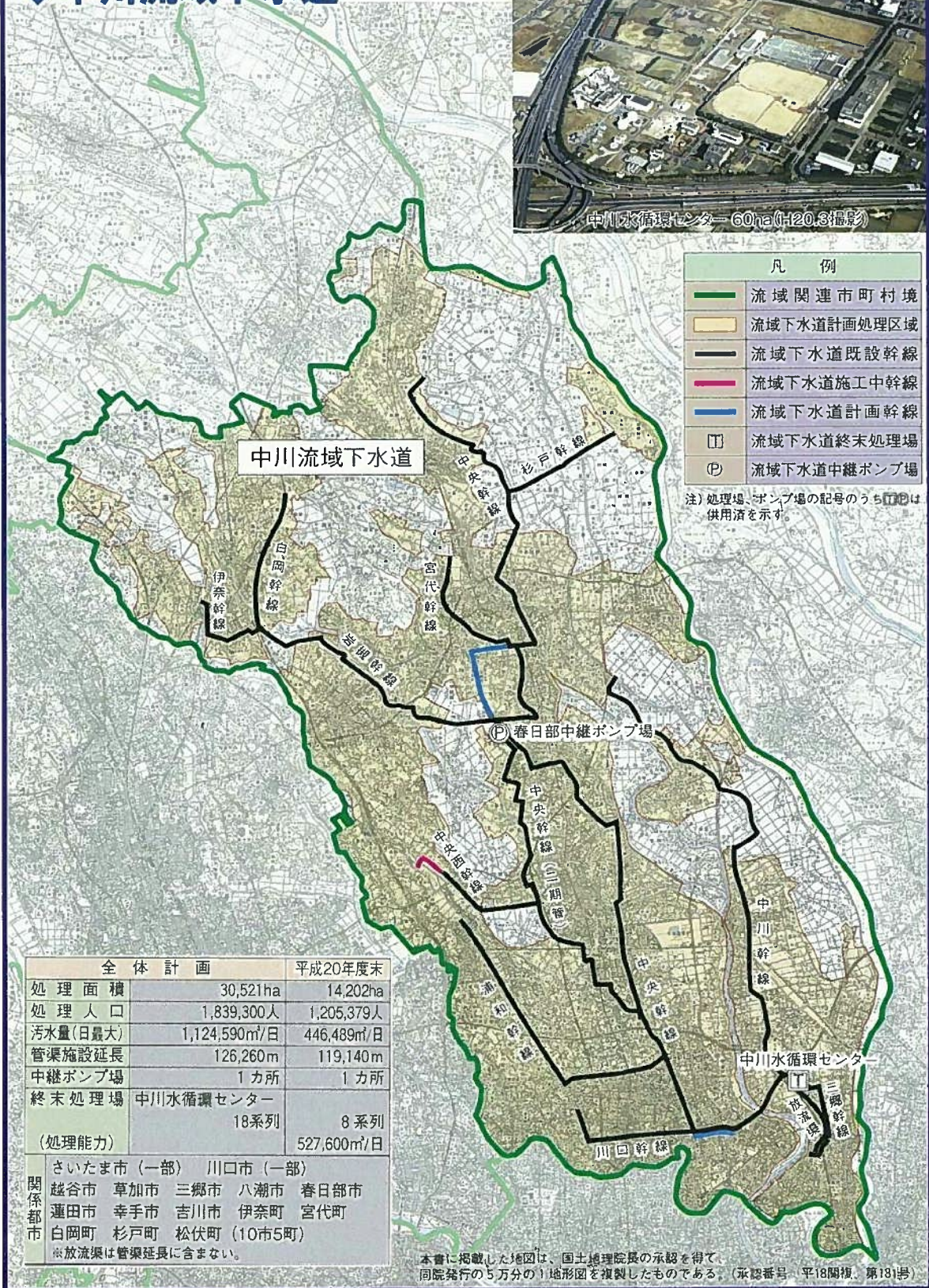


# 1 中川流域下水道事業計画

区 分		内 容	
事業主体		埼玉県	
計画処理面積		30,521 ha	
計画処理人口		1,454,000 人	
1日最大計画汚水量		765,000 m <sup>3</sup> /日	
排除方式		分流式	
管             渠	[幹線名]	[管径 (m)]	[管渠延長 (m)]
	中央幹線	4.75 ~ 1.50	52,640 (他 二期管1,470m)
	中川幹線	2.00 ~ 0.45 ×2	17,780
	浦和幹線	2.60 ~ 1.20	10,360
	宮代幹線	1.80 ~ 1.35	8,750
	岩槻幹線	3.00 ~ 2.70	9,850
	伊奈幹線	1.80 ~ 1.35	3,650
	白岡幹線	1.80 ~ 0.80	5,040
	三郷幹線	1.80 ~ 1.35	2,830
	川口幹線	2.40 ~ 1.20	4,750
	杉戸幹線	0.70 ~ 0.30	4,360
	中央西幹線	1.20 ~ 0.45	4,780
	計	4.75 ~ 0.30	124,790 (他 二期管1,470m)
	中継ポンプ場		1カ所 (春日部市)
処 理 場	所在地	三郷市番匠免3-2-2 Tel 048-952-3351	
	名称	中川水循環センター	
	面積	62 ha	
	処理方式	標準活性汚泥法、凝集剤添加循環式硝化脱窒法+高速ろ過法	
	放流先	中川	
事業年度		昭和47年度～平成36年度	
関連市町		草加市 越谷市 三郷市 八潮市 春日部市	
10市5町		蓮田市 幸手市 吉川市 川口市 (一部) さいたま市 (一部)	
		松伏町 宮代町 白岡町 杉戸町 伊奈町	

# 中川流域下水道事業計画図

## ◆中川流域下水道



凡 例	
	流域関連市町村境
	流域下水道計画処理区域
	流域下水道既設幹線
	流域下水道施工中幹線
	流域下水道計画幹線
	流域下水道終末処理場
	流域下水道中継ポンプ場

注) 処理場、ポンプ場の記号のうち(T)(P)は供用済を示す。

全体計画		平成20年度末
処理面積	30,521ha	14,202ha
処理人口	1,839,300人	1,205,379人
汚水量(日最大)	1,124,590m <sup>3</sup> /日	446,489m <sup>3</sup> /日
管渠施設延長	126,260m	119,140m
中継ポンプ場	1カ所	1カ所
終末処理場	中川水循環センター	8系列
(処理能力)	18系列	527,600m <sup>3</sup> /日
関係都市	さいたま市(一部) 川口市(一部) 越谷市 草加市 三郷市 八潮市 春日部市 蓮田市 幸手市 吉川市 伊奈町 宮代町 白岡町 杉戸町 松伏町 (10市5町) ※放流渠は管渠延長に含まない。	

本書に掲載した地図は、国土地理院長の承認を得て、同院発行の5万分の1地形図を複製したものである。(承認番号 平18開複 第181号)