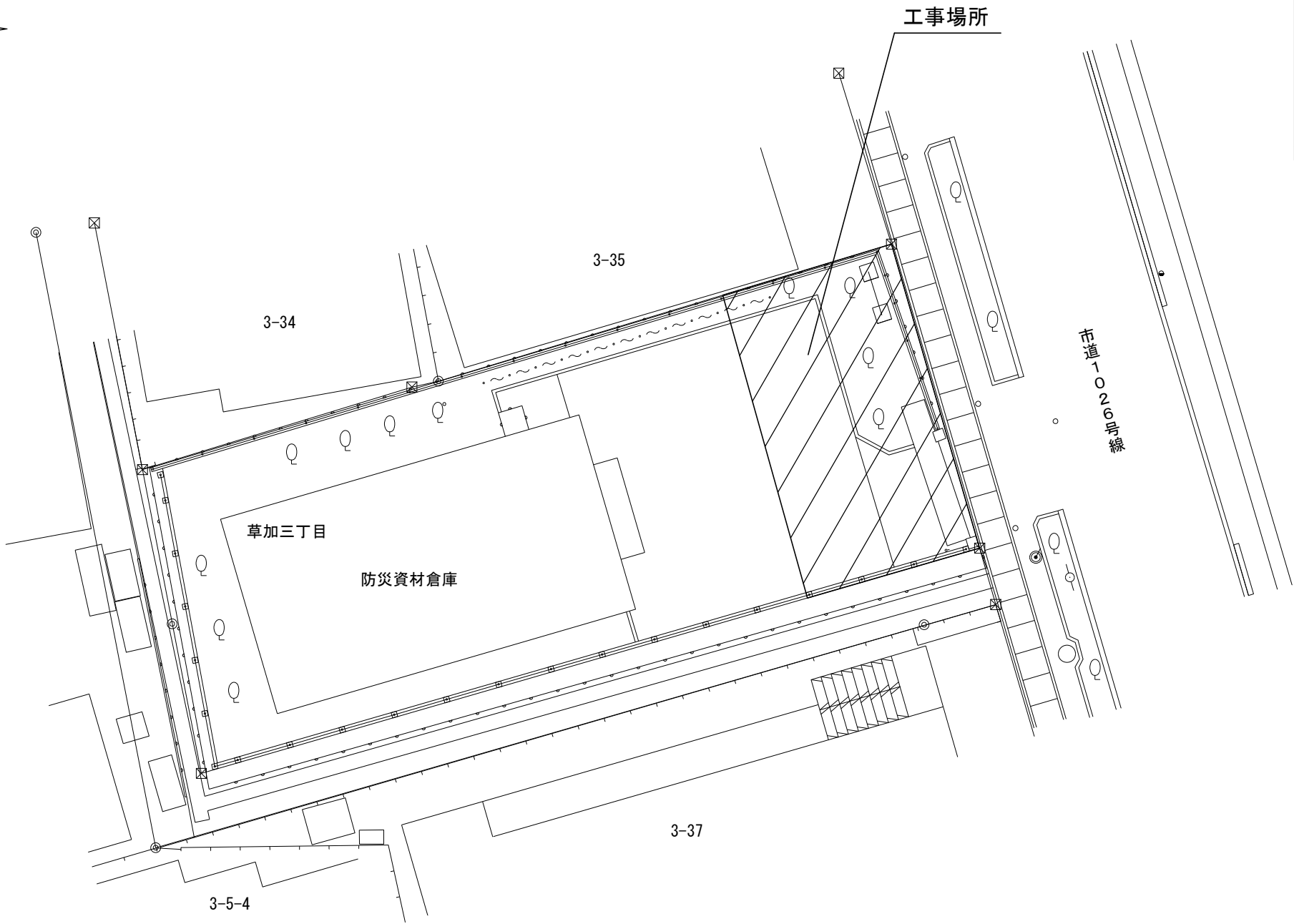


位置図



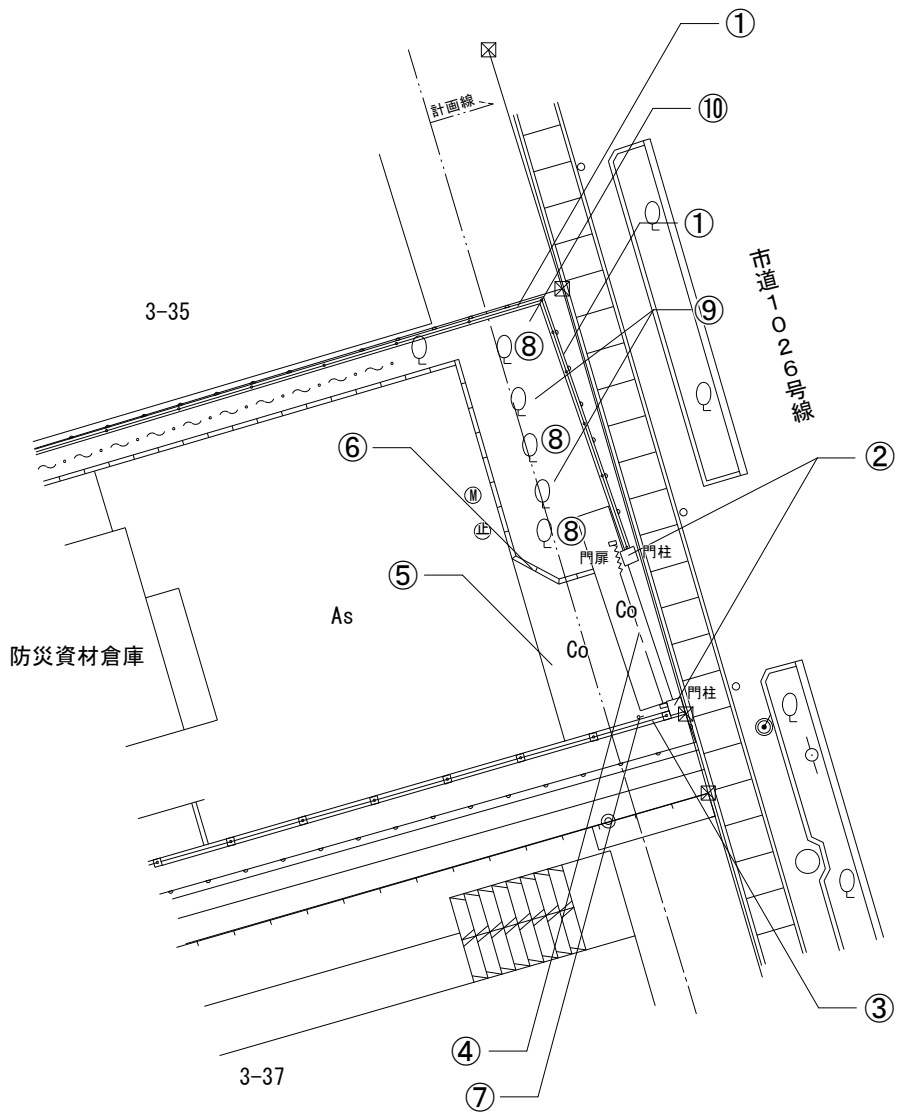
工事場所

平面図 縮尺：1/200

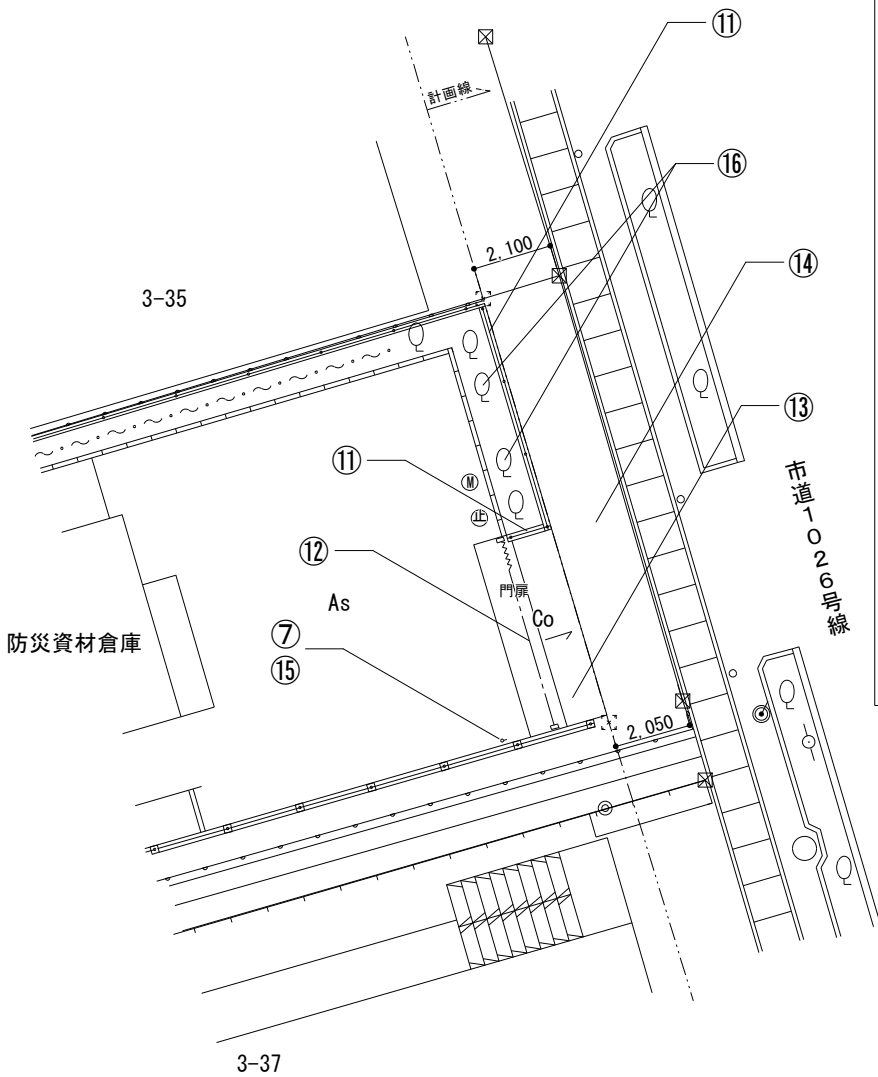


施工年度	令和 7 年度		設計年月	令和7年9月	
工 事 名	防災資材倉庫外構整備工事				
工事場所	草加市草加三丁目290番1、291番3 防災資材倉庫				
図面名称	平面図、位置図			縮 尺	図示
路 線 名	市道1026号線			図面番号	1/3
課 長	課長補佐	係 長	設 計	照 合	
草 加 市 上 下 水 道 部					

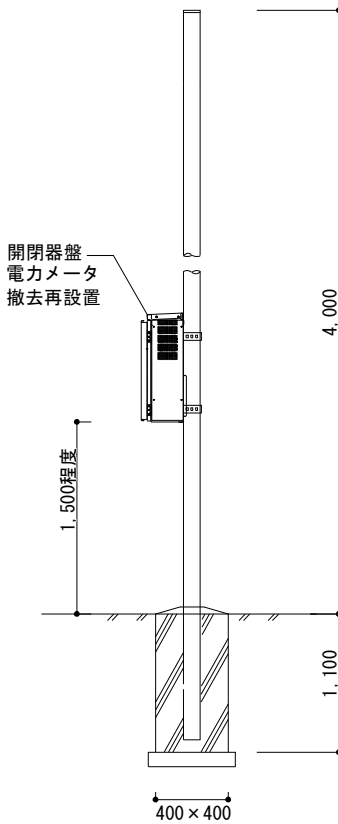
改修前平面図 縮尺：1/200



改修後平面図 縮尺：1/200



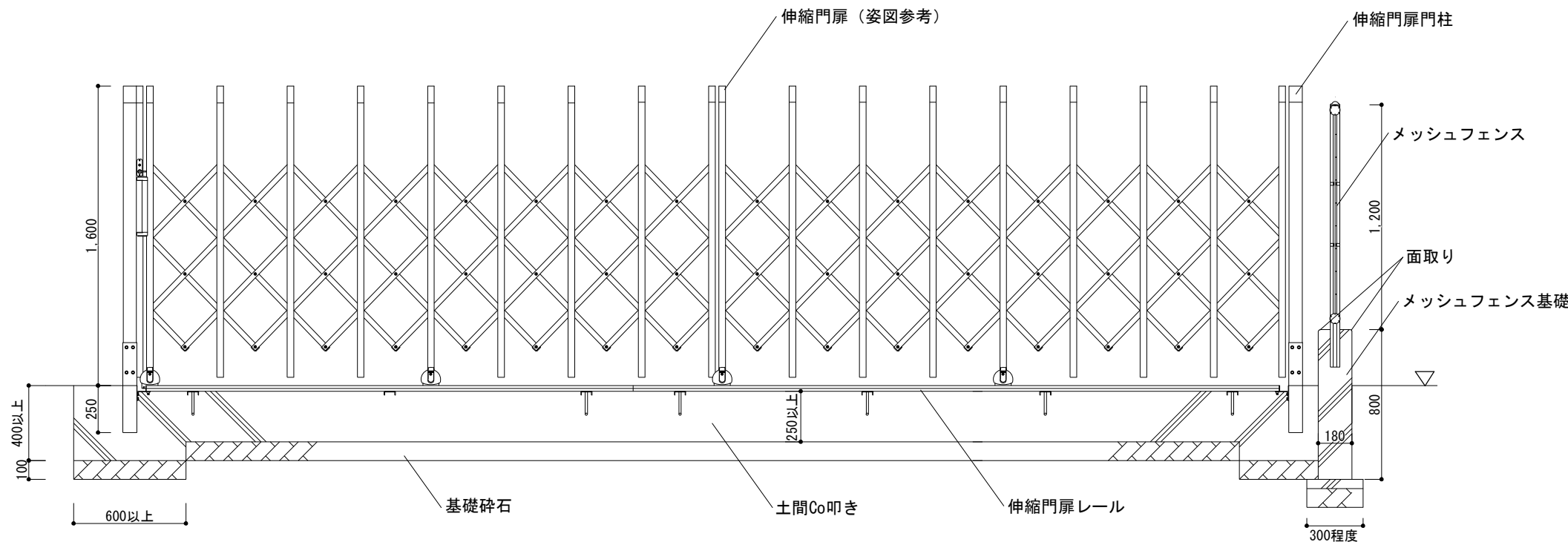
鋼管ポール詳細図 縮尺：Free



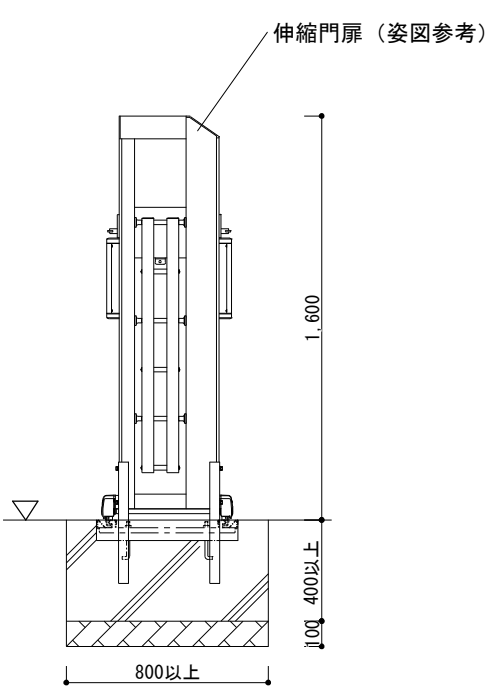
番号	工事内容	数量	形状寸法・備考	番号	工事内容	数量	形状寸法・備考
①	金網フェンス 撤去	9.0m	・基礎 W150mm×H600mm（根入れ200程度） ・金網フェンス H1200mm	⑪	メッシュフェンス 新設	7.0m	・フェンス仕様 H1200 主柱φ50.8×1.6×1402 ※参考：朝日スチール工業(株)UN-A1200-50同等品以上とする。 ・基礎仕様 Co基礎（異形鉄筋共） W180mm×H800mm×L7000mm 捨てコンクリート：厚さ50mm 基礎砕石：厚さ100mm
②	CB門柱 撤去	0.4m3	・7段積み 2箇所	⑫	伸縮門扉 新設	1基	・門扉仕様 H1600 開口幅5000mm程度、ステンスレー、門柱共 ※参考：四国化成建材(株)ALX2-F16型同等品以上とする。 ・土間Co叩き仕様 門柱部：H400以上、W800以上、L600以上 門扉部：H250以上、W800以上 基礎砕石：厚さ100mm
③	メッシュフェンス 撤去	2.0m	・H1500	⑬	Co舗装 新設	5.6m2	・監督員と協議の上、現況地盤に擦り付けを行うこと。
④	伸縮門扉 撤去	1基	・門扉 W5000mm×H1600mm 柱、レール付 ・土間Co叩き W850mm×L5050mm	⑭	歩道部路盤 新設	25m2	・路盤：再生切込砕石140mm程度
⑤	Co舗装 撤去	8.5m2	・厚さ200mm程度	⑮	鋼管ポール 新設	1本	・T4.0
⑥	ブロック縁石 撤去	2.3m	・□100mm	⑯	中低木 新設	4本	・セイヨウベニカナメモチ（レッドピトン） H=1.5m
⑦	鋼管ポール 撤去	1本	・φ85mm×H4000mm				
⑧	電気設備 撤去→再設置	1基	・キャビネット（電力メータ）MCCB3P30A含む				
⑨	高木 撤去（伐採伐根）	3本	・幹周15cm～25cm未満				
⑩	中低木 撤去（伐採伐根）	2本	・幹周15cm未満				
⑩	植樹帯根切り	1.7m3					

施工年度	令和 7 年度	設計年月	令和7年9月
工 事 名	防災資材倉庫外構整備工事		
工事場所	草加市草加三丁目290番1、291番3 防災資材倉庫		
図面名称	平面図、工事概要、詳細図	縮 尺	図示
路 線 名	市道1026号線	図面番号	2/3
課 長	課長補佐	係 長	設 計
			照 合
草 加 市 上 下 水 道 部			

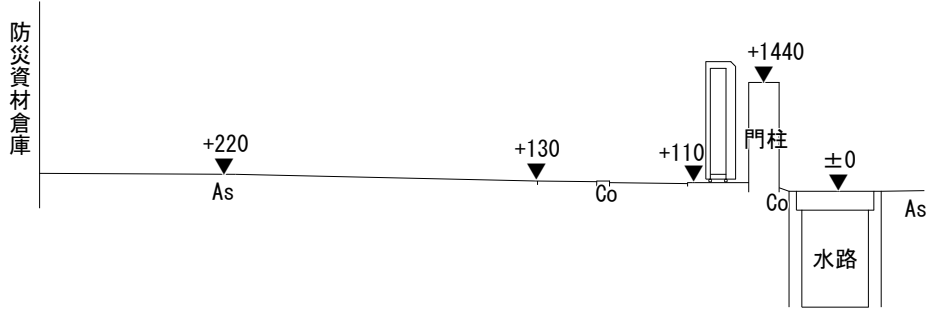
門扉部正面図 縮尺：1/30



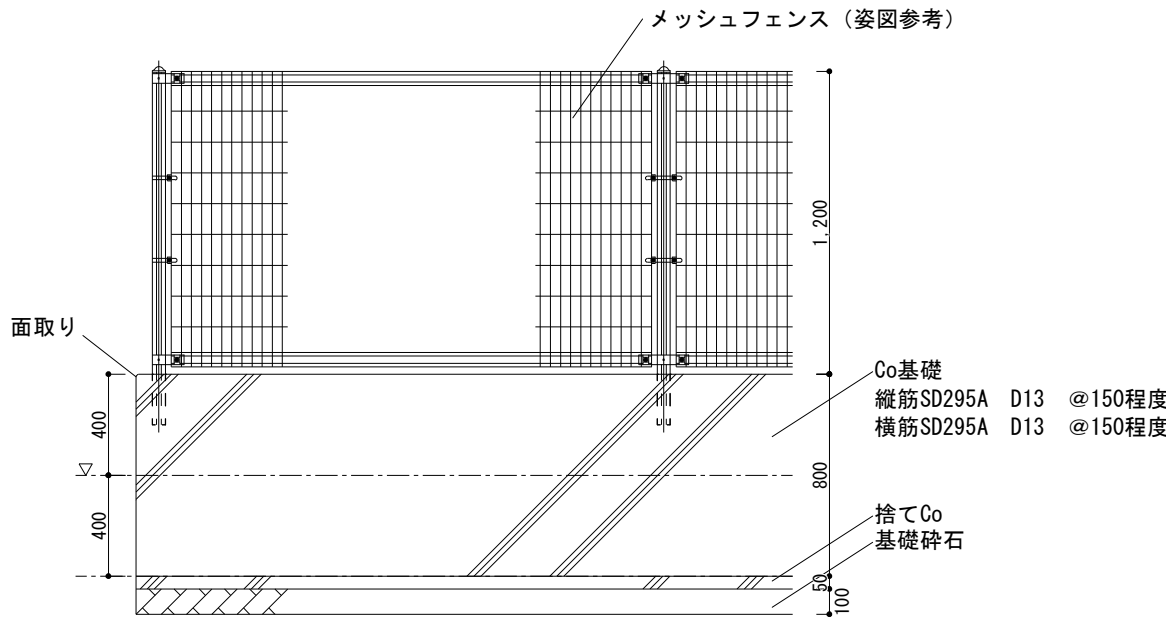
門扉側面図 縮尺：1/30



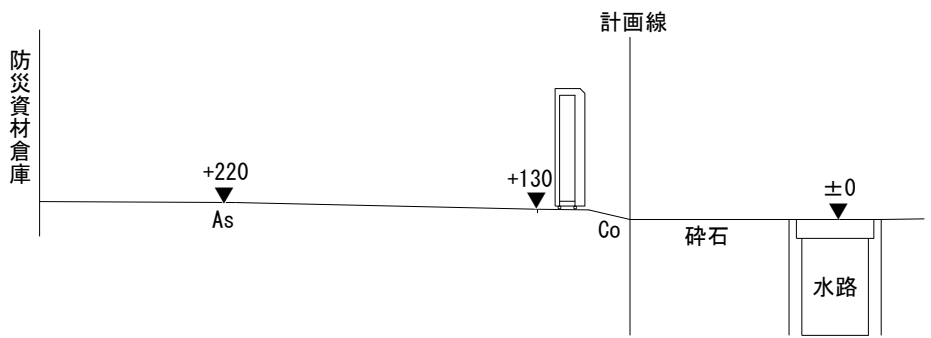
改修前横断図 縮尺：1/100



メッシュフェンス正面図 縮尺：1/30



改修後横断図 縮尺：1/100



施工年度	令和 7 年度	設計年月	令和7年9月
工 事 名	防災資材倉庫外構整備工事		
工事場所	草加市草加三丁目290番1、291番3 防災資材倉庫		
図面名称	正面図、側面図、横断図	縮 尺	図示
路 線 名	市道1026号線	図面番号	3/3
課 長	課長補佐	係 長	設 計
			照 合
草 加 市 上 下 水 道 部			