



自分をつくる、まちをつくる

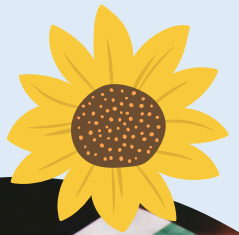
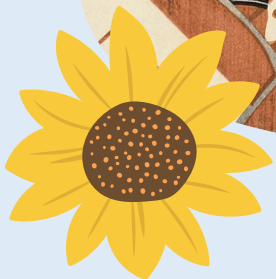


2026・前期 そうか市民大学

受講生募集のご案内



歌舞伎講座



そうか市民大学令和8年度(2026年度) 前期講座の開講にあたって



そうか市民大学
副学長 山本 好一郎

「そうか市民大学」は、平成17年度の開校以来、「学びを通してのきずな形成」を建学の精神とし、「自分をつくる」「人と出会う」「まちをつくる」といった理念に基づき、そうか市民大学推進委員会による企画・運営の下、市民の皆様にご学ぶことの楽しさを感じていただけるよう、検討を重ね、講座を実施してまいりました。

昨年度におきましては、皆様のご協力により、前期・後期講座及び特別公開講座を無事実施することができました。今年度につきましても、引き続き、皆様楽しんでいただけるような講座を実施してまいります。

今年度の前期講座では、「まちを知る・まちをつくる」コースとして、高崎経済大学名誉教授から改めて草加の歴史を深く学ぶ「草加郷土学講座」、地域の革職人から地場産業について学ぶ「皮革講座」を開講いたします。

「自分を知る・自分をつくる」コースでは、古典芸能番組を長年担当してきた元NHKアナウンサーによる「歌舞伎講座」、サイエンスライターによる神話を入口とした「天文講座」を開講いたします。

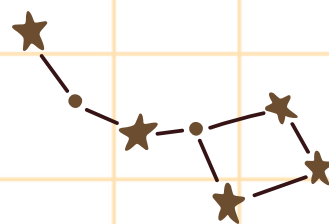
市民一人ひとりが学ぶことを通して「生きる力」を育むため、是非市民大学をご受講いただければと存じます。

そうか市民大学の各講座が充実した学びの場となり、受講される皆様の「学びを通してのきずな形成」のきっかけづくりにつながることを願っています。

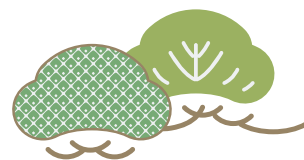
目 次

そうか市民大学 令和8年度(2026年度)前期講座の開講にあたって

1	そうか市民大学とは	2
2	令和8年度(2026年度)前期講座について	
(1)	講座一覧表	4
(2)	各講座詳細	
	「まちを知る・まちをつくる」コース	
	・まちの匠～作る・皮革講座～(初級コース)	5
	・まちの匠～作る・皮革講座～(中・上級コース)	6
	・草加郷土学	7
	～草加市域と周辺地域における戦国・徳川時代、近代の歴史について～ －政治・経済の視点から見る－	
	「自分を知る・自分をつくる」コース	
	・歌舞伎の世界へようこそ	8
	・神話と宇宙－星座と神話で読み解く夜空の世界	9
*	草加ふるさとヒストリア	10
*	おしらせ&これまでのそうか市民大学	12
*	受講申込用紙	13



1 そうか市民大学とは💡



(1) 建学の精神

「学びのきずな」をひろげませんか。

そうか市民大学は、「学びを通してのきずな形成」を建学の精神とし、「自分をつくる」、「人と出会う」、「まちをつくる」ことを目指します。

(2) 建学の理念

ア 自分をつくる

社会を形成する自立した個人として、心豊かにあたたかく、たくましく生きるために学びます。(草加人の底力)

イ 人と出会う

多くの人と出合い、地域のなかで多彩な人間関係を築きながら生きるための出合いである“学(がく)縁(えん)”を大切にします。(“学縁”づくり)

ウ まちをつくる

一人ひとりが地域づくりの主人公となって社会形成に重要な「公」の視点を持ち、新しい公共の創造につながる学びとします。(シチズンシップの追求)

(3) 2つのコース

建学の理念から、「まちを知る・まちをつくる」コース及び「自分を知る・自分をつくる」コースを設定し、学んだことを地域づくりにいかすことで、いきいきとした魅力あふれる草加の創造につなげる学びとします。

ア 「まちを知る・まちをつくる」コース

草加の歴史・文化・伝統産業について学び、草加人としての誇りを持ち、地域活性化への方策を探ります。

イ 「自分を知る・自分をつくる」コース

地域の中で多くの人々とふれあいながら、自立した個人として、輝きながら生きるためのスキル(手法)や知性に磨きをかけるために学びます。

(4) 運営方法

市民による運営を目指し、そうか市民大学推進委員会で講座の企画・運営を行っています。

(5) 学習の仕組み

ア 講義時間は、原則として1コマ90分間です。

イ 1講座につき、過半数のコマに出席すると、2単位が修得できます。
(※特別公開講座は除きます。)

ウ 20単位以上修得された方には、修了証が交付されます。

(6) お申込みから受講までの流れ

ア お申込み ※皮革講座以外は、先着順で受け付けます。

(ア)～(エ)のいずれかの方法により、生涯学習課にお申し込みください。

(ア) 電話でのお申込み (受付時間：土日祝日を除く平日の8:30～17:15)

生涯学習課 (048 - 922-2819) にお電話ください。

(イ) FAXでのお申込み

申込用紙に必要事項をご記入の上、048-922-3498にお送りください。

土日祝日でもお申し込みいただけます。誤送信にお気をつけください。

(ウ) 申込フォームでのお申込み (http://soka.mypl.net/soka_life_learn/event?form=1)

右記二次元コードから草加市生涯学習情報提供サイト「マイ・ステージ」にとび、申込受付中イベント情報一覧の中から講座を選び、お申し込みください。「申込みを受け付けました」というメールが来たら申込完了です。

土日祝日でもお申し込みいただけます。

※イベント情報一覧には市民大学以外の講座も掲載されています。

(エ) 窓口でのお申込み (受付時間：土日祝日を除く平日の8:30～17:15)

申込用紙に必要事項をご記入の上、草加市教育委員会 生涯学習課 (草加市役所本庁舎7階) にご持参ください。



「マイ・ステージ」
申込受付中イベント情報一覧

イ 受付通知

お申込みを受け付けた後に、ご案内の文書を郵送します。

受講料の納付書払いを希望の方には、納付書を同封します。

ウ 受講料の納付

①②のいずれかの方法でお支払いください。お支払いが遅れる場合は、お手数ですが生涯学習課 (048 - 922-2819) までご連絡ください。

① キャッシュレス決済 (※申込フォーム利用の場合のみ。詳細はP12へ)

決済フォーム (草加市電子申請) のURLをメールでお送りします。

② 納付書払い (指定金融機関)

お手元に届いた納付書を所定の金融機関窓口にご持参の上、お支払いください。取扱金融機関は納付書の裏面に記載されています。

エ 受講開始

講座開催日に直接会場へお越しください。



(7) 注意事項

自己都合でのキャンセルについて

諸事情によりお申込みをキャンセルされる場合には、受講料のお支払い前に、生涯学習課 (048-922-2819) まで必ずご連絡ください。受講料のお支払い後に 自己都合でキャンセルされる場合、受講料の返金はできませんので、あらかじめご了承ください。

2 令和8年度(2026年度)前期講座について



講座一覧表

ア 「まちを知る・まちをつくる」コース

講座名	日程	講師	定員	詳細
まちの匠 ～作る・皮革講座～ (初級コース)	6/20(土) 7/ 4(土) 7/11(土)	伊藤 達雄 先生 中野 重美 先生 佐々木 勇太 先生	15名	P.5
まちの匠 ～作る・皮革講座～ (中・上級コース)	9/19(土) 9/26(土)	中野 重美 先生 佐々木 勇太 先生 松信 昭一 先生	15名	P.6
草加郷土学 ～草加市域と周辺地域に おける戦国・徳川時代、 近代の歴史について～ -政治・経済の視点から見る-	6/ 4(木) 6/18(木) 7/ 2(木) 7/16(木)	和泉 清司 先生	30名	P.7

イ 「自分を知る・自分をつくる」コース

講座名	日程	講師	定員	詳細
歌舞伎の世界へようこそ	5/25(月) 6/ 1(月) 6/15(月) 6/22(月)	水谷 彰宏 先生	40名	P.8
神話と宇宙 一星座と神話で読み解く 夜空の世界	5/22(金) 5/29(金) 6/12(金) 6/19(金)	梅本 真由美 先生	30名	P.9

※ 講座の中止や変更等について

やむを得ない事情により、講座の中止や日時・会場等の変更をすることがあります。
その場合は、該当される方に生涯学習課からご連絡いたします。

※ 講座風景の撮影について

そうか市民大学に関する広報やホームページ等で使用するため、講座風景を写真等で記録することがあります。あらかじめご了承ください。

まちの匠～作る・皮革講座～（初級コース）

概要

太古から人々の身近にある「革」は、今もなお私たちの生活に溶け込んでいます。皮革産業が盛んである市の特性を生かし、皮革製造の第一線で活動されているお三方からレクチャーいただきます。

※ 皮革講座未受講者の**初級者が対象**です（以前受講した方は空き状況によって受講可）。
申込者多数の場合は抽選を実施し、当選者には6月9日（火）以降にご連絡します。

申込開始	5月1日(金)	コマ数	5コマ	単位	2単位
会場	草加市文化会館 1日目:3階 第1会議室 2・3日目:2階 実習室	受講料	5,000円 + 4,000円 (材料費)	定員	15人



カリキュラム

1	6月20日(土) 14:00~15:30	革ができるまで 担当：伊藤 達雄 先生 (そうか革職人会会長・ 伊藤産業(株)取締役社長)	皮革の製造工程について、映像を見ながら分かりやすく学べます。また、実際に様々な素材に触れ、皮革への理解を深めます。
2	7月4日(土) 13:15~14:45	制作①② 担当：中野 重美 先生 (㈲澤村バッグ) 佐々木 勇太 先生 (ユータワークス代表)	初級コースでは、ハンドバッグを制作します。初めてでも先生が優しく教えてくださるので安心♪
3	7月4日(土) 15:00~16:30		
4	7月11日(土) 13:15~14:45		
5	7月11日(土) 15:00~16:30	※7月4日・11日は、休憩を挟んで連続して講座を行います。	

ハンドバッグ見本



<サイズの目安>

- ☆横28約cm・縦約29cm・マチ8.5cm
- ★生涯学習課の窓口で、サンプルをご覧ください。
- ★実際に制作する作品は、色や柄などがサンプルと異なる場合があります。
- ★革は制作時にお選びいただきます。(数に限りがあるため、ご希望にそえない場合があります。)

まちの匠～作る・皮革講座～（中・上級コース）

概要

革の持ち味が映える作品の制作を通し、ものづくりの楽しさを体験しましょう。中・上級コースでは、斜め掛けショルダーバッグを制作する予定です。詳細は、草加市生涯学習情報提供サイト「マイ・ステージ」でお知らせする予定ですので、お楽しみに♪

※ 中・上級コースは、初級コースを受講された方が対象です。

申込者多数の場合は抽選を実施し、当選者には8月12日（水）以降にご連絡します。

申込開始	7月21日(火)	コマ数	4コマ	単位	2単位
会場	草加市文化会館 2階 実習室	受講料	4,000円 + 6,000円 (材料費)	定員	15人



カリキュラム

1	9月19日(土) 13:15~14:45	制作①② 担当：中野 重美 先生 (㈲澤村バッグ) 佐々木 勇太 先生 (ユータワークス代表) 松信 昭一 先生 (革信)	中・上級コースでは、初級コースより少し難しい革製品の制作にチャレンジ。今回は斜め掛けショルダーバッグを作ります。糸の色・裏地を選んで、世界に一つだけの作品を作りましょう！
2	9月19日(土) 15:00~16:30		
3	9月26日(土) 13:15~14:45		
4	9月26日(土) 15:00~16:30		

※9月19日・26日は、休憩を挟んで連続して講座を行います。

中・上級コースで製作する作品の詳細は草加市生涯学習情報提供サイト「マイ・ステージ」でお知らせします♪
(7月頃更新予定)



「マイ・ステージ」
イベント一覧



草加郷土学 ～草加市域と周辺地域における戦国・徳川時代、近代の歴史について～ －政治・経済の視点から見る－

概要

草加市域と周辺地域における戦国・徳川時代・近代における宿や村の成り立ちと領主支配について、歴史の変遷をたどりつつ考えます。具体的には、戦国時代の北条氏による郷荘支配の歴史、徳川時代の支配と大小河川の土木工事と新田開発による大開発の歴史、徳川幕府時代の草加宿の形成と奥州街道の整備、村々における物流経済の歴史、近代初期の村々の再編成等について、全体的な視点から地域の歴史を考えていきます。

申込開始

5月1日(金)

コマ数

4コマ

単位

2単位

会場

中央公民館 3階 第1・第2講座室

受講料

4,000円

定員

30人



カリキュラム

1	6月4日(木) 14:00～15:30	戦国時代における郷荘の大農村の形態と領主支配の歴史について考える	戦国時代、草加と周辺地域では谷古宇郷などに括られた大きな村が大半で、大家族農家による封建的支配が行われていました。このような中世的村々支配の状況を領主支配の視点から考えます。
2	6月18日(木) 14:00～15:30	徳川氏の支配時代における草加とその周辺地域での新田開発と開発の歴史を考える	伊奈忠次ら徳川代官たちによる河川の土木工事と新田開発による大開発によって郷荘の大村落は解体し、自立した小経営の農民主体の近世的村々が多数成立しました。このような村々の形成を中心に考えます。
3	7月2日(木) 14:00～15:30	徳川幕府時代の草加と周辺地域における経済活動について草加宿と村を中心に考える	徳川幕府時代の草加宿の形成と奥州街道の整備について考えるとともに、それを支える周辺農村の形態、さらに草加宿を中心に経済活動について考えます。
4	7月16日(木) 14:00～15:30	近代初期における草加と周辺地域における村々の再編成を現代の町名まで見通して考える	草加地域とその周辺地域における村々の近代的再編成による地名を、現代の町名と関連させつつ考えます。

こんにちは！
わたしが講師の
いずみ せいじ
和泉 清司 です！



講師紹介

高崎経済大学名誉教授

1944年東京都生まれ。1977年明治大学大学院文学研究科史学専攻博士課程単位取得。旭川大学女子短期大学部助教授を経て、高崎経済大学地域政策学部教授を務め、2010年定年退職後、同大学名誉教授となる。著書は『徳川幕府成立過程の基礎的研究』、『幕府の地域支配と代官』、『代官頭伊奈備前守忠次』など。

歌舞伎の世界へようこそ

概要

映画「国宝」の大ヒットで歌舞伎が脚光を浴びています。人気の作品は時をこえて観る人の心をとらえ、名セリフの数々は心地よく響きます。鮮やかな舞踊の舞台はこの世のものとは思えない美しさです。そうした歌舞伎の様々な魅力を紹介していきます。

申込開始	5月1日(金)	コマ数	4コマ	単位	2単位
会場	草加市文化会館 1～3日目:1階 レセプションルーム 4日目:3階 第1会議室	受講料	4,000円	定員	40人



カリキュラム

1	5月25日(月) 15:00～16:30	人気作品で知る 歌舞伎の魅力	「忠臣蔵」「勧進帳」などは繰り返し上演されその時々の俳優が役を練り上げてきました。時代をこえた人気の秘密をさぐっていきます。
2	6月1日(月) 15:00～16:30	名セリフで 楽しみましょう	「問われて名乗るも」「悪に強きは善にもと」など歌舞伎には数々の名セリフがあります。アナウンサーとしての立場から名セリフの味わいをお伝えします。
3	6月15日(月) 15:00～16:30	華やかな 舞踊の世界	舞踊の魅力は豪華な衣装と華やかな舞踊です。主人公の心を踊りで表現しながら衣装でも観客を魅了してきました。舞踊の魅力を紹介します。
4	6月22日(月) 15:00～16:30	時代をこえて 胸をうつものとは	作品の中には今の時代では考えられない物語がありますがなぜか今も心をうつものがあります。伝統の中であって現代に通じるもの、それは何かを考えましょう。

講師紹介

こんにちは！
わたしが講師の
みずたにあきひろ
水谷 彰宏 です！



元 NHKエグゼクティブアナウンサー
伝統芸能鑑賞入門、劇場への招待など多くの古典芸能番組で司会を務めたほか、NHK報道リポーター、ラジオ番組制作等でも活躍。生家は上野の老舗履物店「池之端長谷川」で、寄席や歌舞伎座などの劇場には物心ついた時から通う。御贔負は八代目文楽（黒門町の師匠）・三代目三木助・八代目可楽・内海好江・立川談志ほか。

神話と宇宙 一星座と神話で読み解く夜空の世界

概要

以前のギリシア神話講座でいただいたリクエストにお応えして、今回はローマ神話やエジプト神話も取り上げます。星座の成り立ちや暦、宇宙観、天文学との関わりをご紹介しますながら、神話に語られた物語を入口に、人々が夜空を見上げて宇宙を理解してきた歩みをやさしく楽しく読み解いていきます。

申込開始

5月1日(金)

コマ数

4コマ

単位

2単位

会場

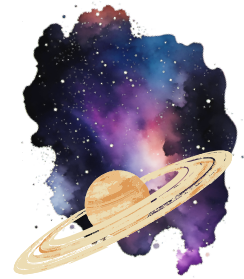
中央公民館 3階 第1・2講座室

受講料

4,000円

定員

30人



カリキュラム

1	5月22日(金) 13:30~15:00	ギリシア神話と 星座のはじまり	ギリシア神話の神々や英雄の物語を手がかりに、星座の由来をわかりやすく紹介します。物語とともに古代の人々が夜空をどう捉えていたかを学びます。
2	5月29日(金) 13:30~15:00	ローマ神話と 星座の広がり	ギリシア神話がローマ神話へと受け継がれる流れを解説します。神々の名称や物語の違いを通して、文化の広がりや宇宙観の変化を見ていきます。
3	6月12日(金) 13:30~15:00	エジプト神話と 星の暦	エジプト神話と星との関係を取り上げ、暦や自然との結びつきを紹介します。神々の物語から古代エジプトの宇宙観に触れます。
4	6月19日(金) 13:30~15:00	星空と神話が描く 宇宙観	各神話を振り返りながら、星と人との関わりを整理します。文化ごとの違いと共通点を通して宇宙の見方の広がりを考えます。

講師紹介

こんにちは！
わたしが講師の
うめもと まゆみ
梅本 真由美 です！



サイエンスライター

結婚後は専業主婦となり、天文学者との生活をつづった自身のwebページ「天文台マダム日記 (<http://madam.atmark.gr.jp>)」がきっかけでライターに転身。新聞・雑誌などに多数執筆。月刊星ナビ「天文台マダムがゆく」、国立天文台webサイト「天文台マダム VERAに夢中!」等を連載中。サイエンスカフェや講演活動も行う。

草加ふるさとヒストリア

第1回

ある学び舎の100年

～旧草加小学校西校舎（現歴史民俗資料館）～

このコーナーでは、草加の歴史を語る上で欠かせない文化財や出来事、人物、伝承をご紹介します。

栄えある第1回は、現在は歴史民俗資料館の建物として活用している旧草加小学校西校舎です。

旧草加小学校西校舎は
ちょうど今から100年前の
大正15年(1926年)に
埼玉県で初となる鉄筋コンクリート
造りの校舎として建てられました。

同校卒業生の建築家・大川勇（1891年
～1963年）が手掛けた山型の屋根と
左右対称のおしゃれなデザインは
昭和58年（1983年）に歴史民俗資料館に
転用した後も保持され
平成20年（2008年）に
国登録有形文化財（建造物）に
登録されるなど
高い評価を受けています。

建設中の草加小学校西校舎



草加小学校西校舎



開館時の歴史民俗資料館



この草加市を代表する歴史的建造物には建物の評価とともに校舎建設にまつわるエピソードが語り継がれています。

大正14年（1925年）、草加小学校は木造2階建ての西校舎が全焼する火災に見舞われました。新しい西校舎の再建には関東大震災の教訓から耐震耐火性が注目されていた鉄筋コンクリートを用いようと考え埼玉県に書類を提出しましたが県からは木造校舎に比べて2倍の建築費用を要すると反対されたそうです。

しかし、子どもの安全を願う草加町の人々が寄附を申し出てくれたことで建築費用を工面することができ翌15年9月、鉄筋コンクリート造りの近代的な校舎を建てることができました。

100周年を迎える令和8年は歴史民俗資料館で様々な記念企画展やイベントを開催します。

ぜひ、ご来館いただき、100年の歳月を感じてみてはいかがでしょうか。

開館時の館内（第1展示室）



現在の館内（第1展示室）



お知らせ

受講料のお支払いに、キャッシュレス決済が利用できるようになりました！

《利用可能な決済方法》

- ・クレジットカード
- ・ Paypay
- ・ d払い
- ・ auPAY
- ・ 楽天Pay



キャッシュレスでの受講料支払いをご希望の方は、各講座の申込みフォームからお申し込みください。

ご記入いただいたメールアドレス宛てに、支払いフォームのURLをお送りします。
これまでどおり、納付書でのお支払いも可能です。



これまでの **そうか市民大学**

毎年、前期・後期とさまざまな講座を開催しています♪

パンフレットやホームページをチェックしてぜひたくさんの講座にご参加ください！

音楽講座



皮革講座



天文講座



令和8年度(2026年度)そうか市民大学前期講座 受講申込用紙 (納付書払専用)

お申込みは、下記のいずれかの方法でお願いいたします。

1. H P : 右記のイベント情報一覧ページから講座を選び、
申込フォームに必要事項をご入力の上、送信。
http://soka.mypl.net/soka_life_learn/event?form=1
2. 電話 : 生涯学習課 (048-922-2819) へ。 <受付時間: 平日8:30~17:15>
3. FAX : この用紙に必要事項をご記入の上、生涯学習課 (048-922-3498) に送信。
4. 窓口 : この用紙に必要事項をご記入の上、生涯学習課窓口 (草加市役所本庁舎7階) へ。

イベント情報一覧



ご記入をお願いいたします。(星マークのある欄は必ずご記入ください。)

※ご記入いただいた情報は、そうか市民大学の運営や講座に関する連絡にのみ利用いたします。

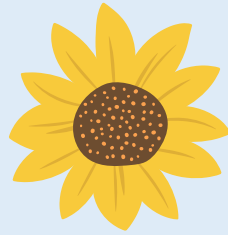
★ふりがな			年齢	歳
★氏名				
★住所	〒	-	性別	男・女
★連絡先	電話	FAX		
職業	自営業・会社員・アルバイト/パート・無職・その他()			
そうか市民大学の ご受講経験	今が初めて・過去に_____講座受講した			

★ご希望の講座の参加欄に○をつけてください。講座初日の2週間ほど前に通知を送信いたします。

講座名	開催日	受講料	参加
まちの匠~作る・皮革講座~ <u>(初級コース)</u> ※5月1日(金)8:30より受付開始	6/20 [⊕] 7/4 [⊕] 7/11 [⊕]	5,000円 ※別途材料費 4,000円	
まちの匠~作る・皮革講座~ <u>(中・上級コース)</u> ※7月21日(火)8:30より受付開始 ※初級コースを受講された方が対象です	9/19 [⊕] 9/26 [⊕]	4,000円 ※別途材料費 6,000円	
草加郷土学 ※5月1日(金)8:30より受付開始	6/4 [⊕] 6/18 [⊕] 7/2 [⊕] 7/16 [⊕]	4,000円	
歌舞伎の世界へようこそ ※5月1日(金)8:30より受付開始	5/25 [⊕] 6/1 [⊕] 6/15 [⊕] 6/22 [⊕]	4,000円	
神話と宇宙 ※5月1日(金)8:30より受付開始	5/22 [⊕] 5/29 [⊕] 6/12 [⊕] 6/19 [⊕]	4,000円	

<お問い合わせ・送付先> 草加市教育委員会 生涯学習課

〒340-8550 草加市高砂1丁目1番1号 電話 048-922-2819 FAX 048-922-3498



草加市教育委員会 生涯学習課

〒340-8550

草加市高砂1-1-1

(草加市役所本庁舎7階)

TEL 048-922-2819

(平日午前8時30分～午後5時15分)

FAX 048-922-3498

メール shogaigaku@city.soka.saitama.jp

