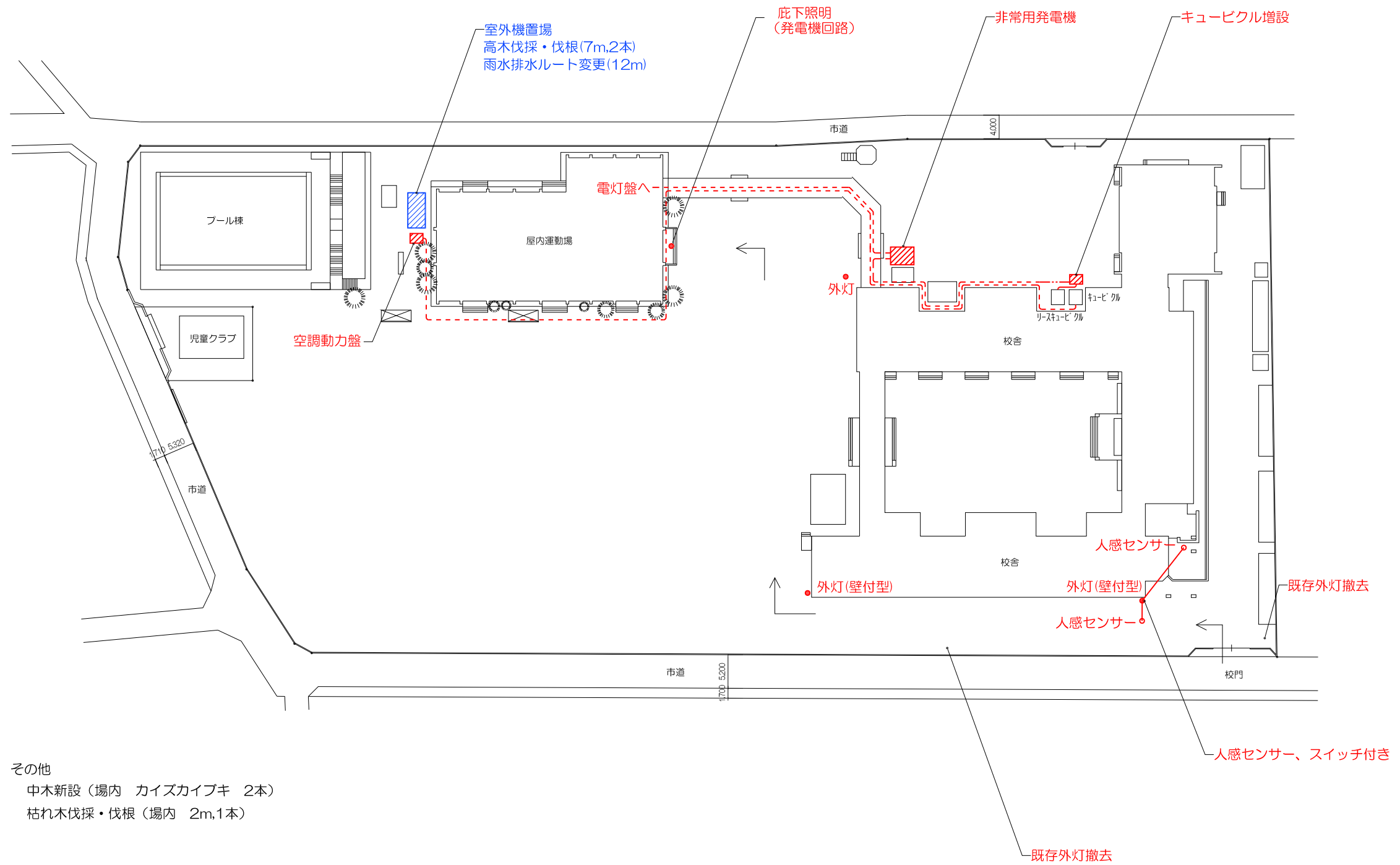
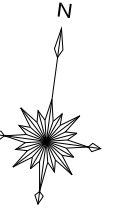


別紙 4 改修検討図（抜粋）

別紙 4 改修検討図のうち、現地見学会の対象校である次の 3 校を抜粋した。

- ・ 花栗南小学校
- ・ 清門小学校
- ・ 花栗中学校

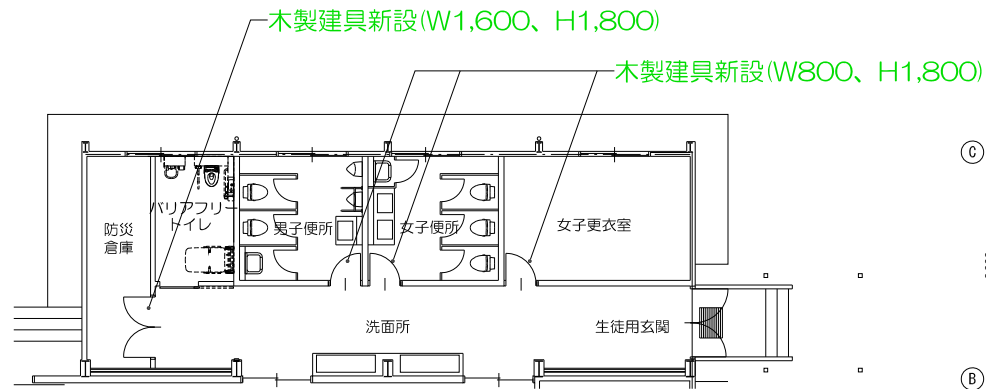


その他
 中木新設 (場内 カイズカイクキ 2本)
 枯れ木伐採・伐根 (場内 2m,1本)

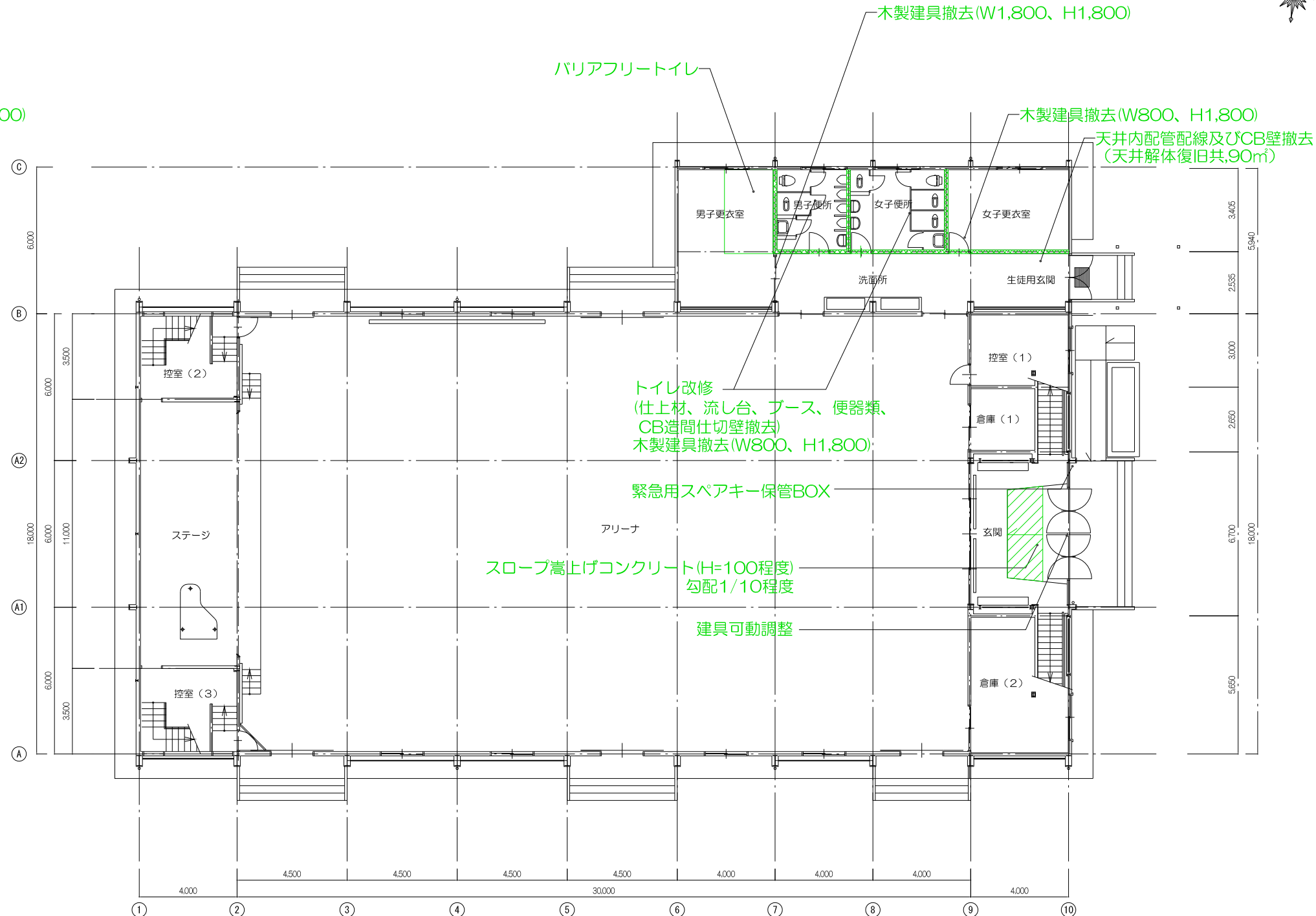
→ : 避難経路

凡例	
電気設備	
-----	露出配管配線
—————	地中埋設配管配線

件名	草加市立小中学校屋内運動場エアコン設置工事等
学校番号・学校名	104 花栗南小学校
図名 / 縮尺	配置図 / A3 : S=1/400
設計年月	R3 7月
草加市教育委員会 教育総務部学校施設課	



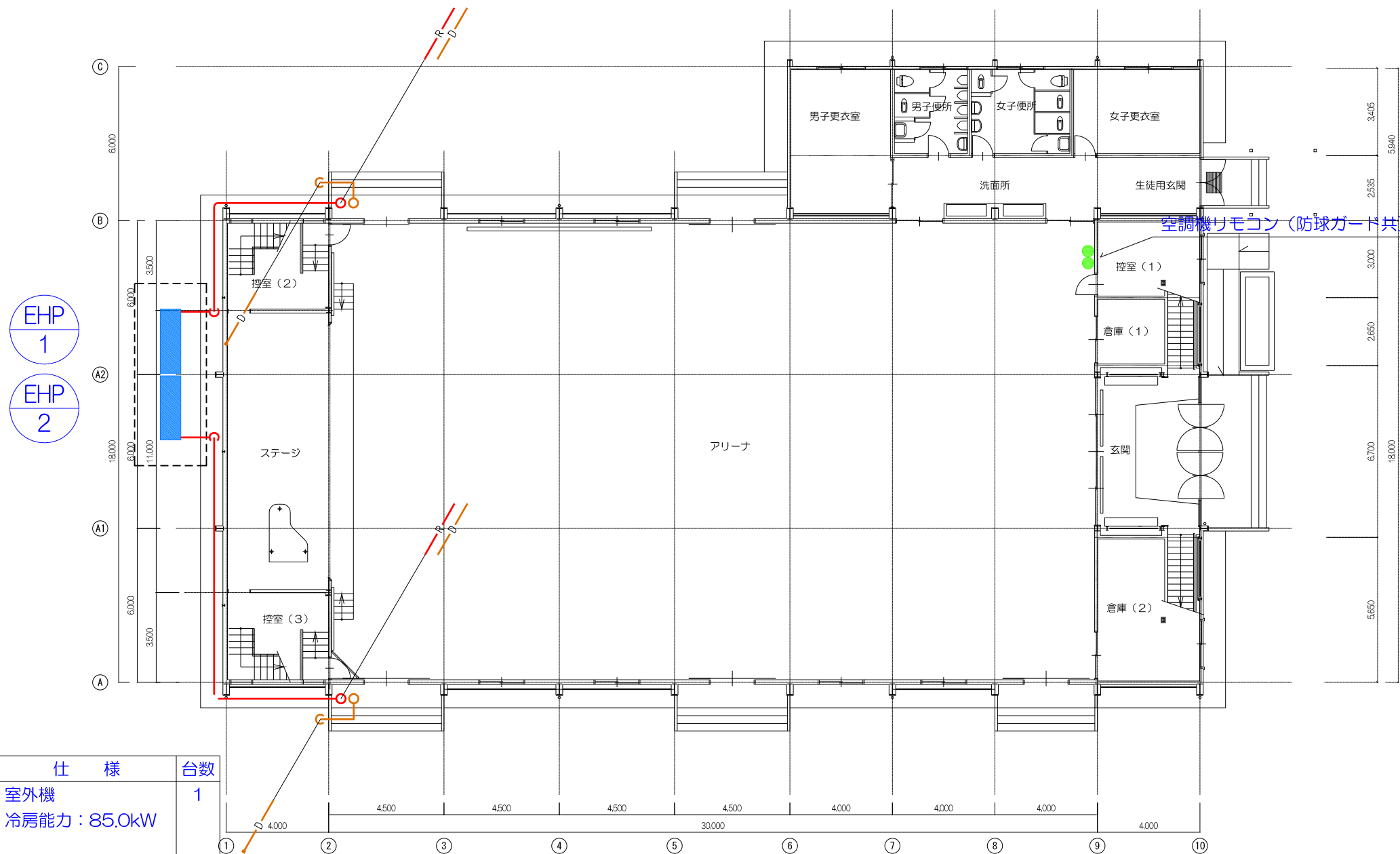
改修後1階平面図



1階平面図

注記 1) CB造間仕切り壁撤去に伴う、便所以外の天井解体・復旧範囲はW600とする

件名	草加市立小中学校屋内運動場エアコン設置工事等
学校番号・学校名	104 花栗南学校
図名/縮尺	1階平面図(建築) / A3 : S=1/200
設計年月	R3 7月
草加市教育委員会 教育総務部学校施設課	



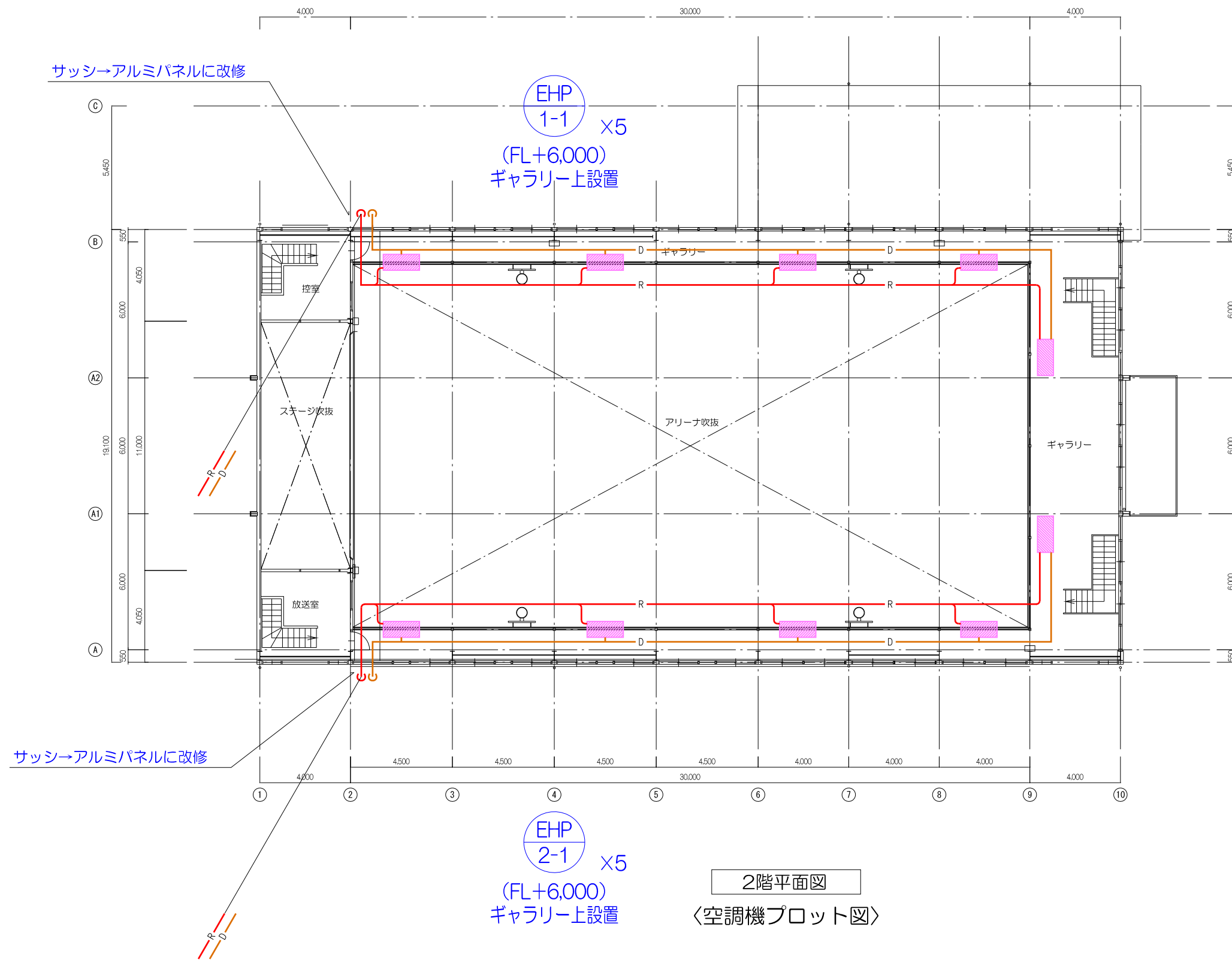
1階平面図
 <空調機プロット図>

空調機器表(参考)

記号	名称	仕様	台数
EHP-1	空冷ヒートポンプ マルチエアコン	室外機 冷房能力：85.0kW	1
EHP-1-1		室内機 天吊型 冷房能力：16.0kW 防球ガード	5
EHP-2	空冷ヒートポンプ マルチエアコン	室外機 冷房能力：85.0kW	1
EHP-2-1		室内機 天吊型 冷房能力：16.0kW 防球ガード	5

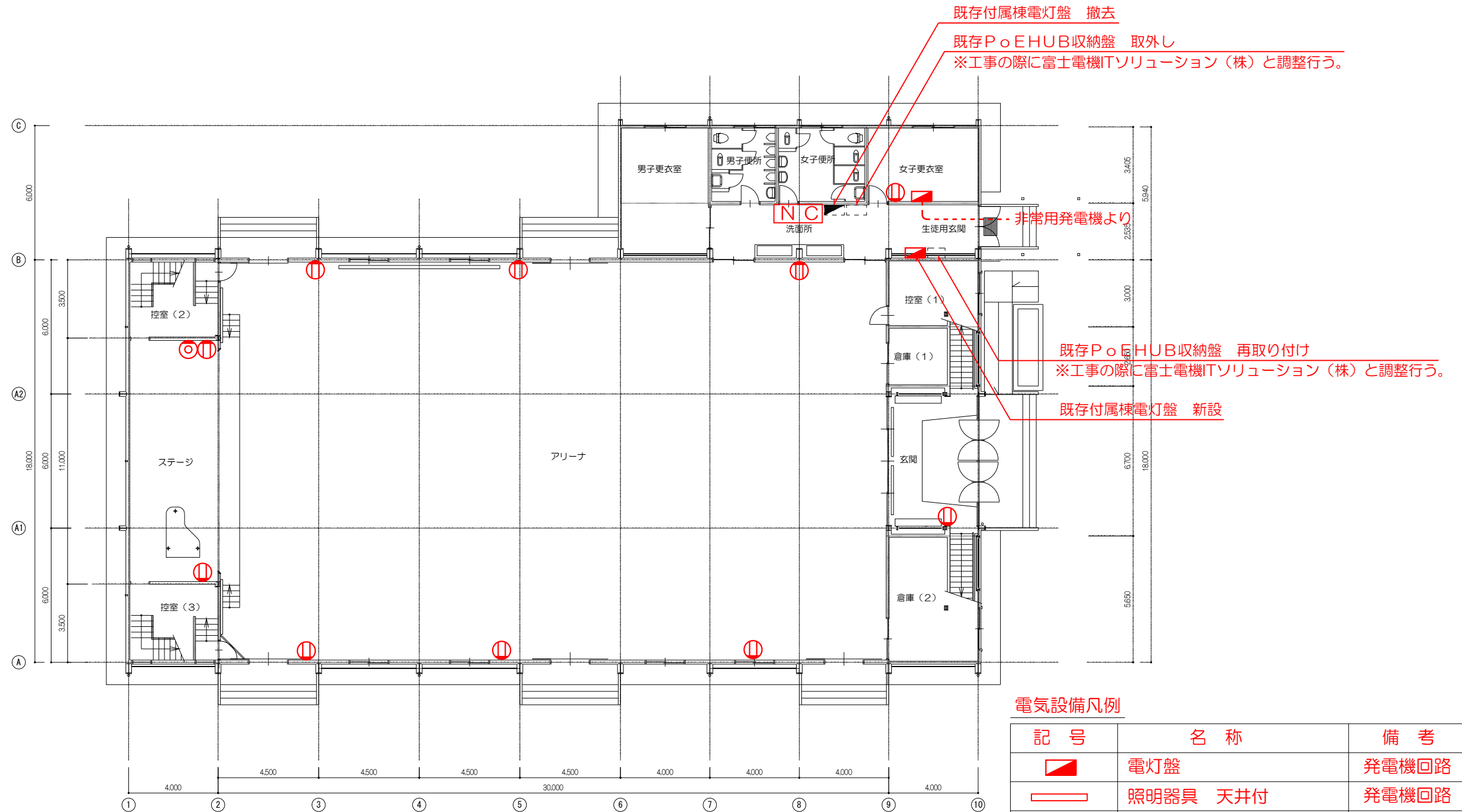
注記 1) 冷媒管は屋内外露出配管を基本とする。
 2) ドレン管はドレントラップを設置のうえ、放流とする。

件名	草加市立小中学校屋内運動場エアコン設置工事等
学校番号・学校名	104 花栗南学校
図名/縮尺	1階平面図(機械) / A3 : S=1/200
設計年月	R3 7月
草加市教育委員会 教育総務部学校施設課	



- 注記 1) 冷媒管は屋内外露出配管を基本とする。
2) ドレン管はドレントラップを設置のうえ、放流とする。

件名	草加市立小中学校屋内運動場エアコン設置工事等
学校番号・学校名	104 花栗南学校
図名/縮尺	2階平面図(機械) / A3 : S=1/200
設計年月	R3 7月
草加市教育委員会 教育総務部学校施設課	



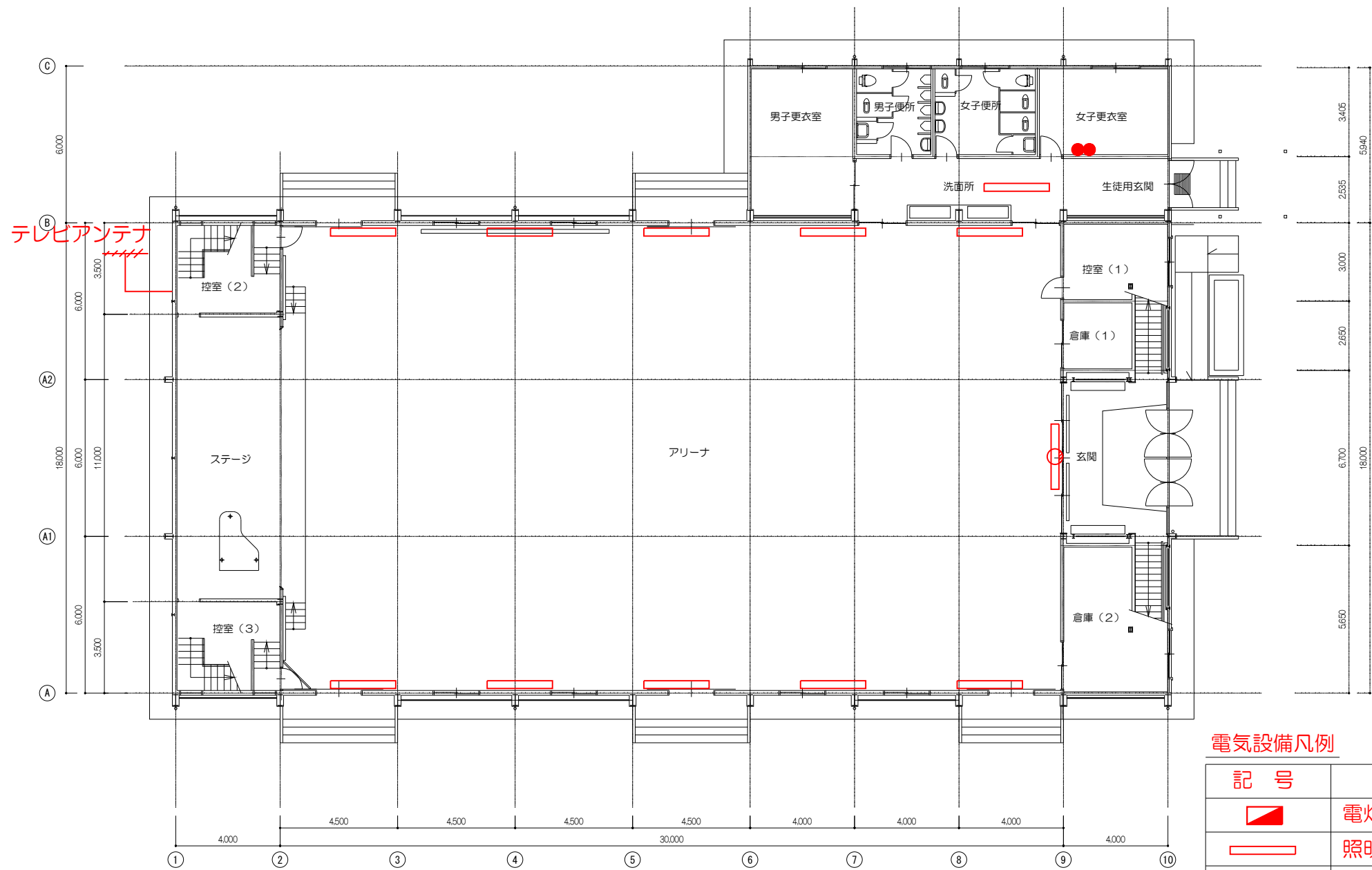
1階平面図
 〈電気設備 コンセントプロット図〉

電気設備凡例

記号	名称	備考
	電灯盤	発電機回路
	照明器具 天井付	発電機回路
	照明器具 壁付	発電機回路
	コンセント	発電機回路
	呼出表示器	発電機回路
	テレビ端子ユニット	
	スイッチ	
	露出配管配線	

注記 1) トイレ改修工事に伴い、電気設備に関する感知器、照明、電源、配管配線等を更新する。

件名	草加市立小中学校屋内運動場エアコン設置工事等
学校番号・学校名	104 花栗南学校
図名/縮尺	1階平面図(電気) / A3 : S=1/200
設計年月	R3 7月
草加市教育委員会 教育総務部学校施設課	



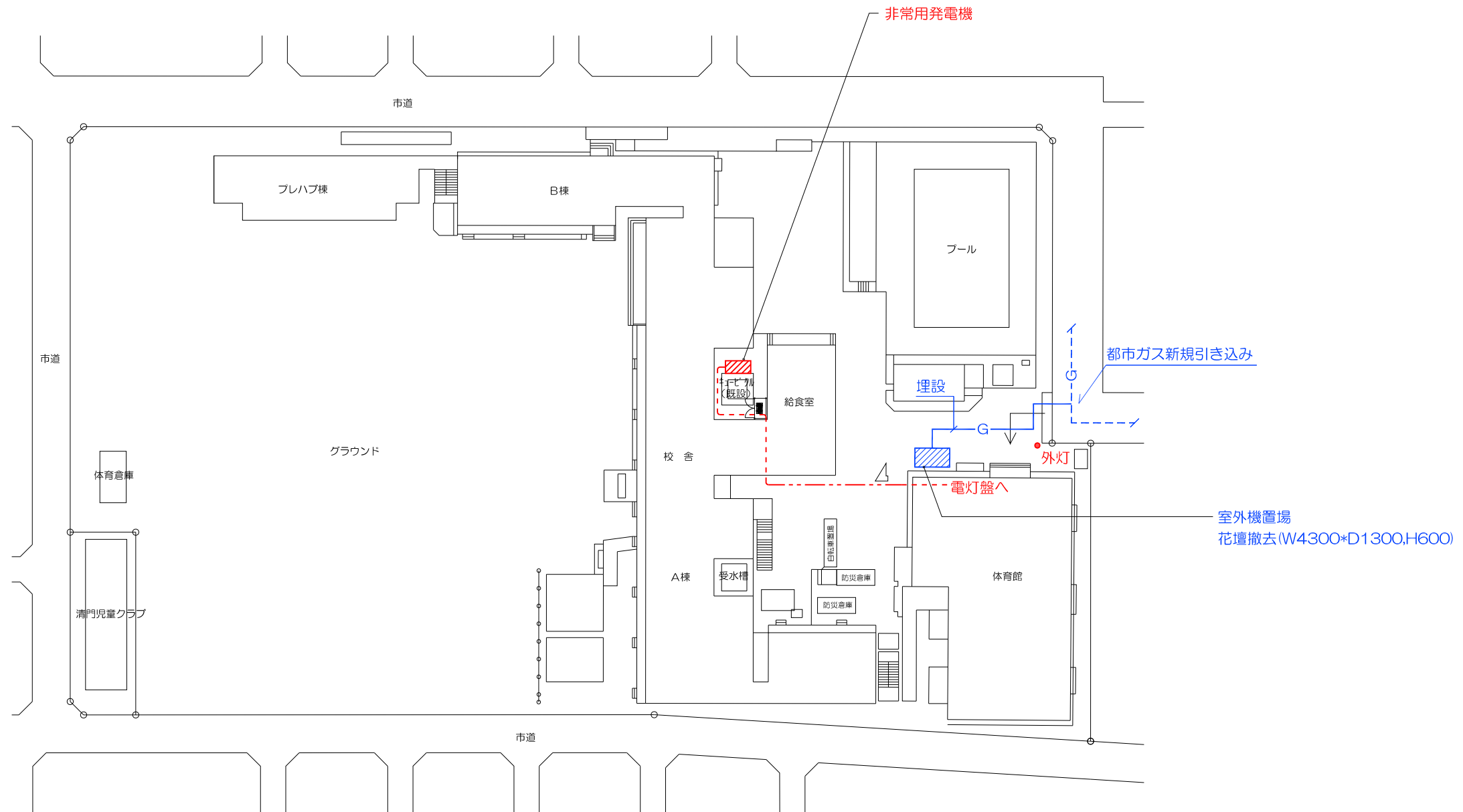
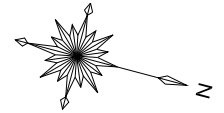
1階平面図
 〈電気設備 照明プロット図〉

電気設備凡例

記号	名称	備考
	電灯盤	発電機回路
	照明器具 天井付	発電機回路
	照明器具 壁付	発電機回路
	コンセント	発電機回路
	呼出表示器	発電機回路
	テレビ端子ユニット	
	スイッチ	
	露出配管配線	

注記 1) トイレ改修工事に伴い、電気設備に関する感知器、照明、電源、配管配線等を更新する。

件名	草加市立小中学校屋内運動場エアコン設置工事等
学校番号・学校名	104 花栗南学校
図名/縮尺	1階平面図(電気) / A3 : S=1/200
設計年月	R3 7月
草加市教育委員会 教育総務部学校施設課	

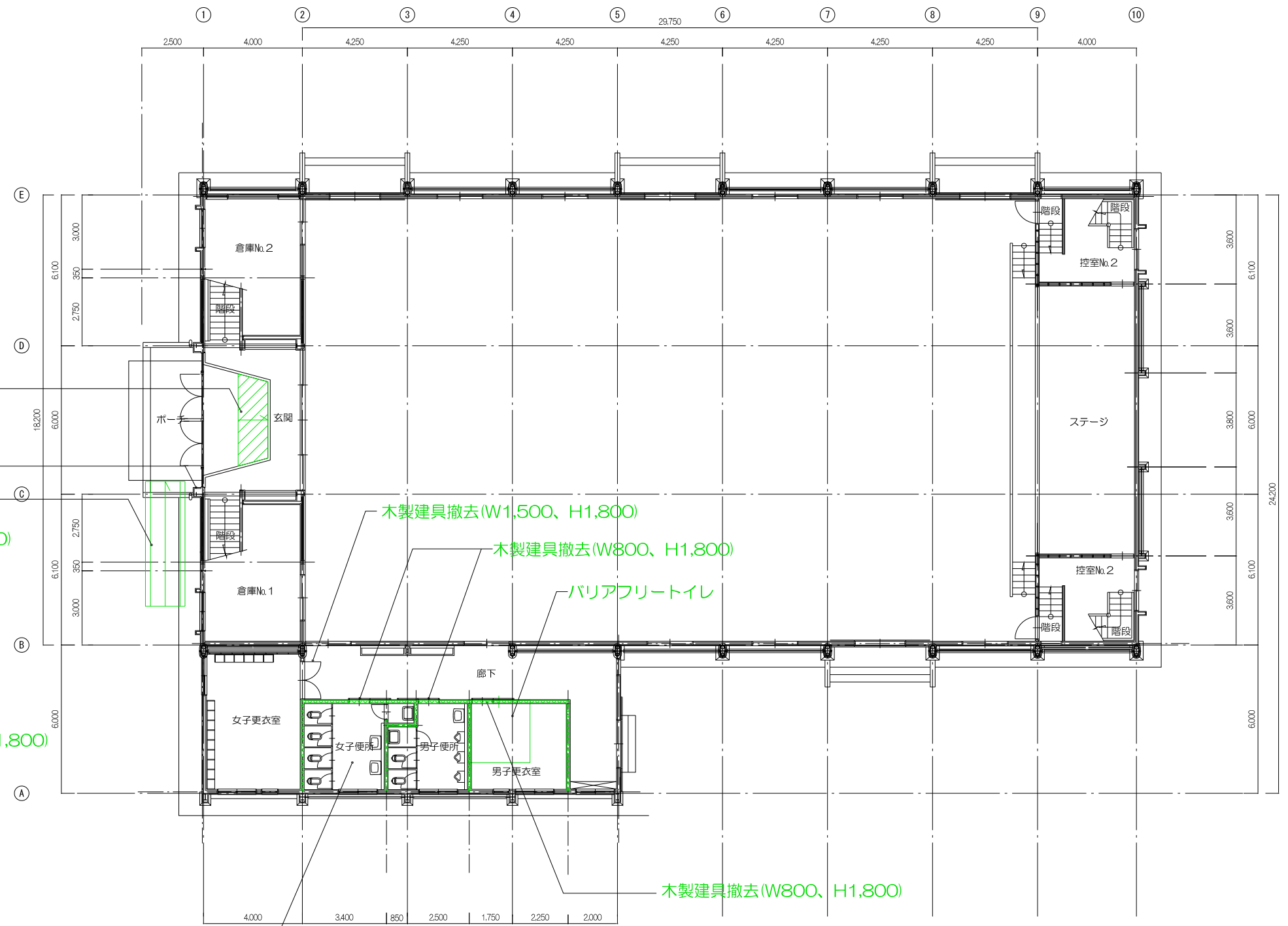


→ : 避難経路

凡例

電気設備	
-----	露出配管配線
-----	地中埋設配管配線

件名	草加市立小中学校屋内運動場エアコン設置工事等
学校番号・学校名	106 清門小学校
図名 / 縮尺	配置図 / A3 : S=1/400
設計年月	R3 7月
草加市教育委員会 教育総務部学校施設課	



スロープ嵩上げコンクリート(H=550程度)
勾配1/12程度

緊急用スペアキー保管BOX

スロープ(H=420程度)
勾配1/12程度
ポーチ一部撤去(W1,800×D700×H420)
花壇撤去(W4,300×D1,300×H600)

既設ハンドホールあり(低圧引込み)

木製建具新設(W1,500、H1,800)

木製建具新設(W800、H1,800)

木製建具新設(W800、H1,800)

木製建具撤去(W1,500、H1,800)

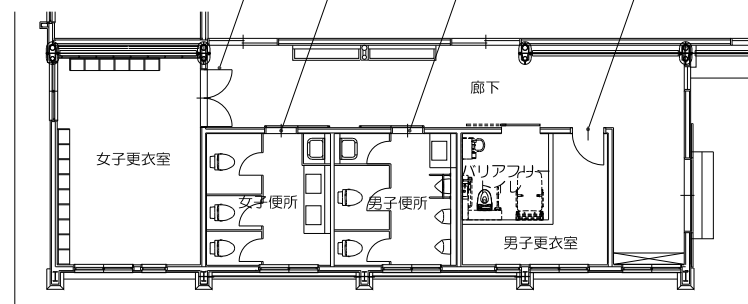
木製建具撤去(W800、H1,800)

バリアフリートイレ

木製建具撤去(W800、H1,800)

トイレ改修
(仕上材、流し台、ブース、便器類、
CB造間仕切壁撤去)

1階平面図



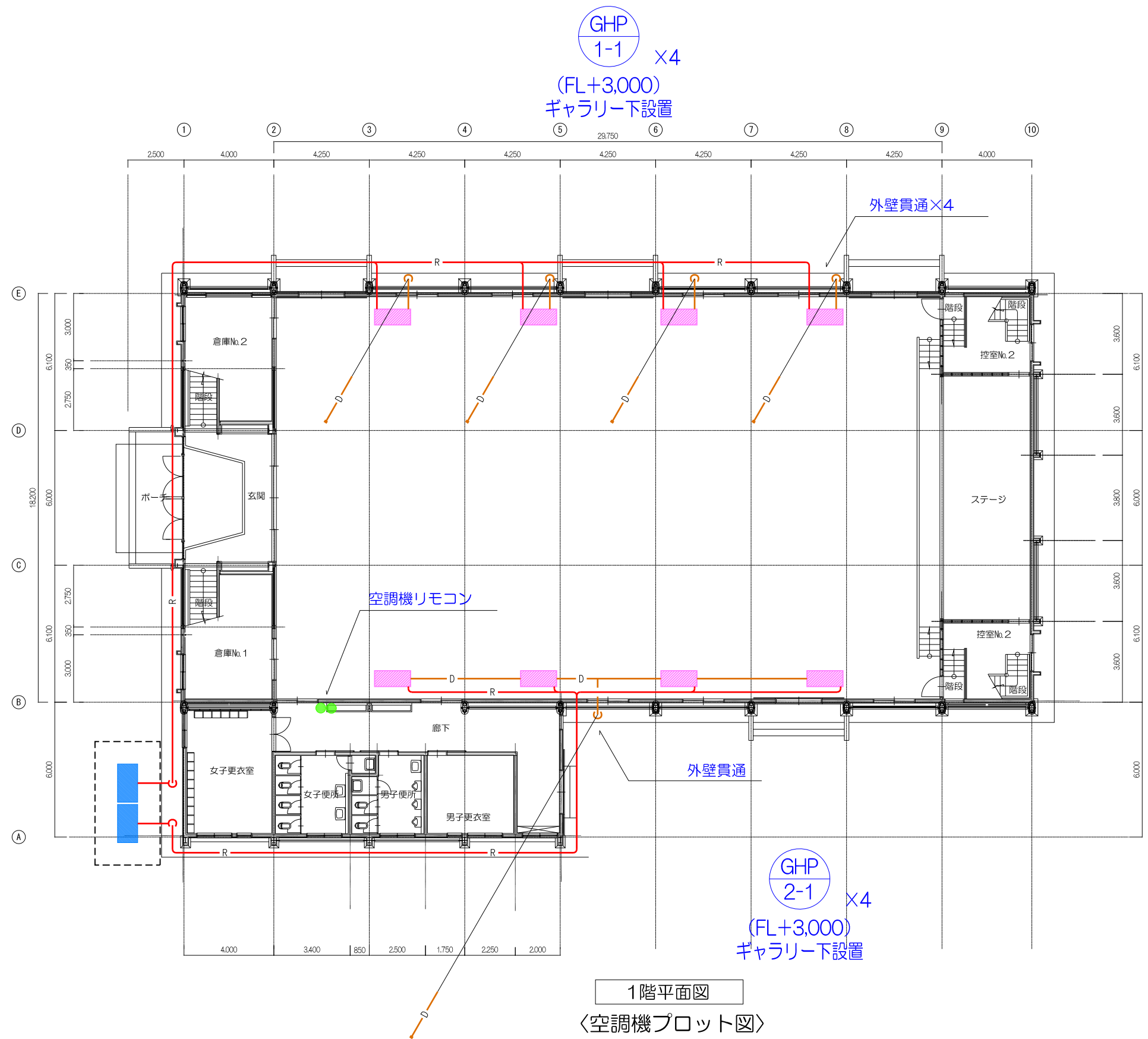
改修後1階平面図

注記 1) CB造間仕切り壁撤去に伴う、便所以外の
天井解体・復旧範囲はW600とする

件名	草加市立小中学校屋内運動場エアコン設置工事等
学校番号・学校名	106 清門小学校
図名/縮尺	1階平面図(建築) / A3 : S=1/200
設計年月	R3 7月
草加市教育委員会 教育総務部学校施設課	

空調機器表(参考)

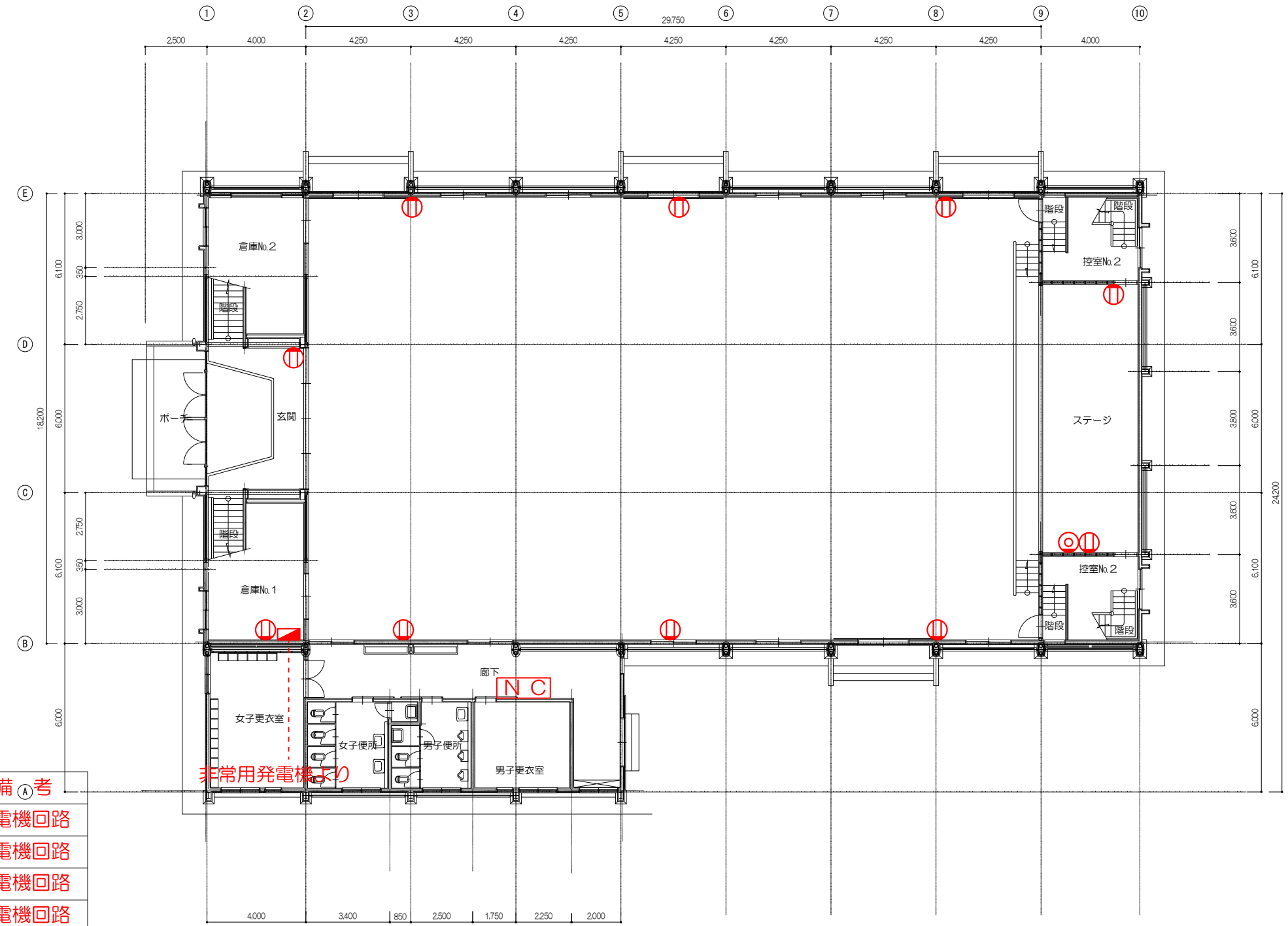
記号	名称	仕様	台数
GHP-1	ガスヒートポンプ マルチエアコン	室外機 冷房能力：71.0kW ガス種別：都市ガス	1
GHP-1-1		室内機 天吊型 冷房能力：16.0kW 防球ガード	4
GHP-2	ガスヒートポンプ マルチエアコン	室外機 冷房能力：71.0kW ガス種別：都市ガス	1
GHP-2-1		室内機 天吊型 冷房能力：16.0kW 防球ガード	4



1階平面図
〈空調機プロット図〉

- 注記 1) 冷媒管は屋内外露出配管を基本とする。
2) ドレン管はドレントラップを設置のうえ、放流とする。

件名	草加市立小中学校屋内運動場エアコン設置工事等
学校番号・学校名	106 清門小学校
図名/縮尺	1階平面図(機械) / A3 : S=1/200
設計年月	R3 7月
草加市教育委員会 教育総務部学校施設課	



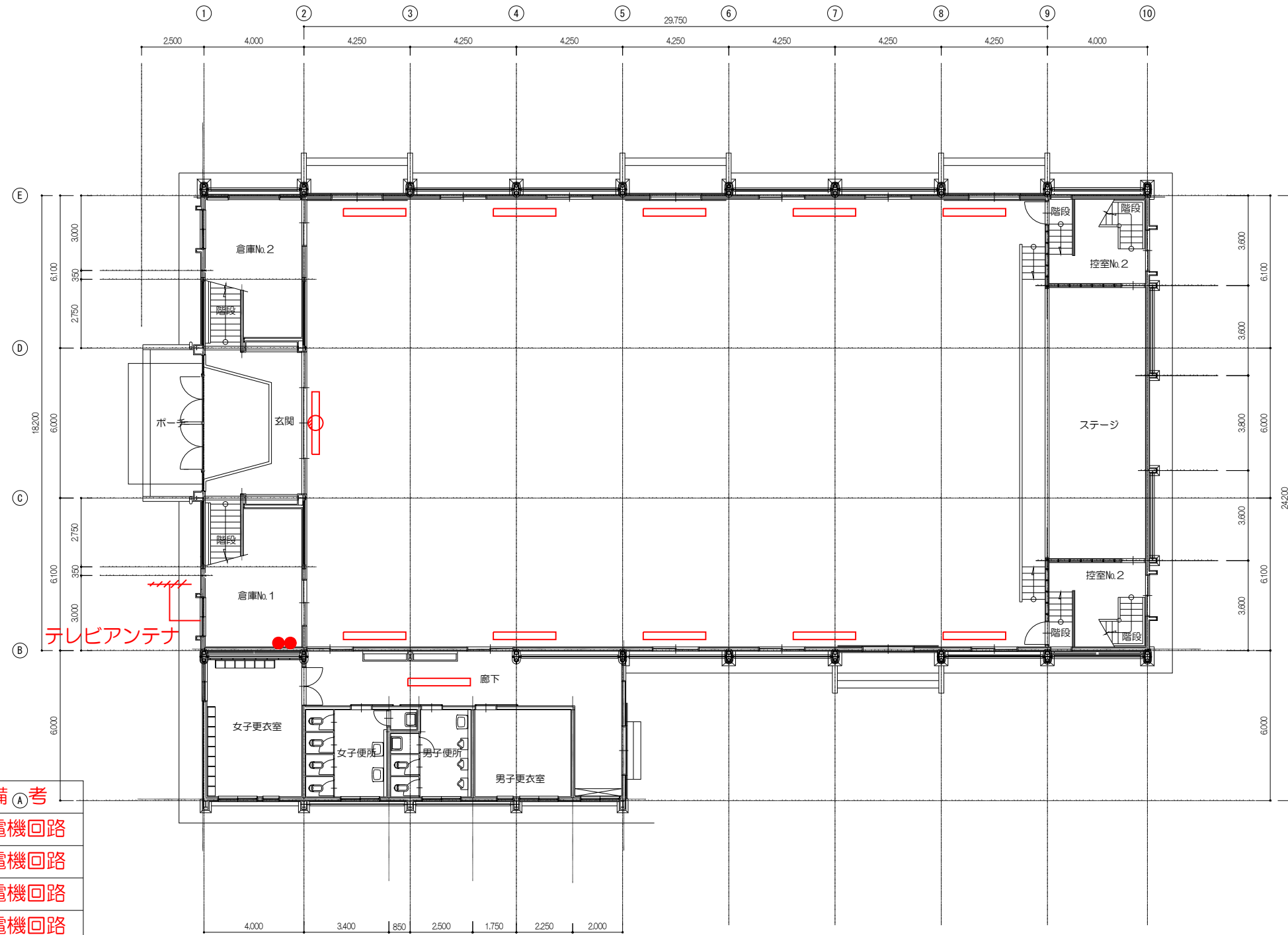
電気設備凡例

記号	名称	備考
	電灯盤	発電機回路
	照明器具 天井付	発電機回路
	照明器具 壁付	発電機回路
	コンセント	発電機回路
	呼出表示器	発電機回路
	テレビ端子ユニット	
	スイッチ	
	露出配管配線	

1階平面図
 <電気設備 コンセントプロット図>

注記 1) トイレ改修工事に伴い、電気設備に関する感知器、照明、電源、配管配線等を更新する。

件名	草加市立小中学校屋内運動場エアコン設置工事等
学校番号・学校名	106 清門小学校
図名/縮尺	1階平面図(電気) / A3 : S=1/200
設計年月	R3 7月
草加市教育委員会 教育総務部学校施設課	



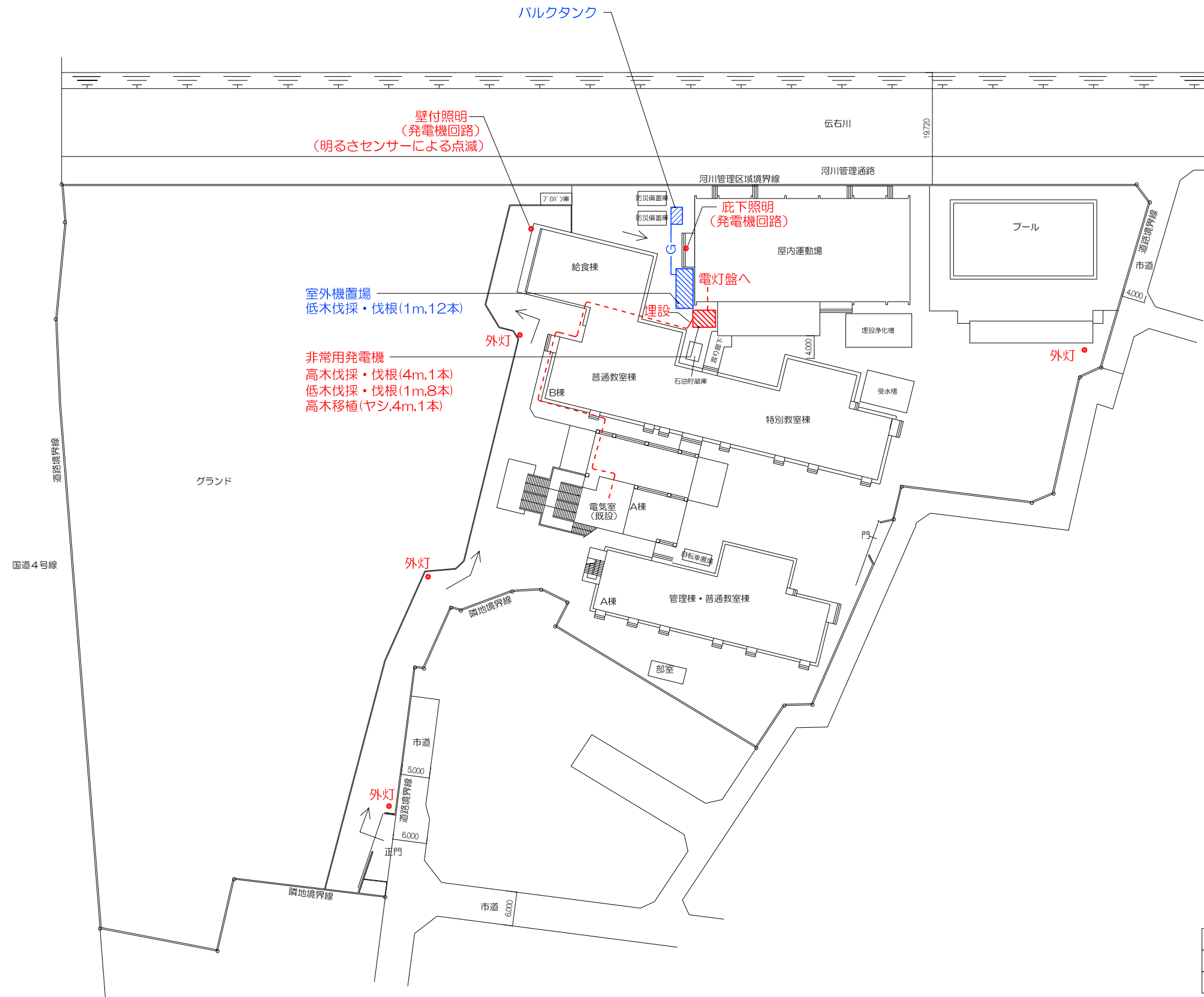
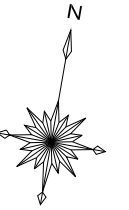
電気設備凡例

記号	名称	備考
	電灯盤	発電機回路
	照明器具 天井付	発電機回路
	照明器具 壁付	発電機回路
	コンセント	発電機回路
	呼出表示器	発電機回路
	テレビ端子ユニット	
	スイッチ	
	露出配管配線	

1階平面図
〈電気設備 照明プロット図〉

注記 1) トイレ改修工事に伴い、電気設備に関する感知器、照明、電源、配管配線等を更新する。

件名	草加市立小中学校屋内運動場エアコン設置工事等
学校番号・学校名	106 清門小学校
図名/縮尺	1階平面図(電気) / A3 : S=1/200
設計年月	R3 7月
草加市教育委員会 教育総務部学校施設課	



壁付照明
(発電機回路)
(明るさセンサーによる点滅)

室外機置場
低木伐採・伐根(1m,12本)

非常用発電機
高木伐採・伐根(4m,1本)
低木伐採・伐根(1m,8本)
高木移植(ヤシ,4m,1本)

バルクタンク

庇下照明
(発電機回路)

電灯盤へ
埋設

外灯

外灯

外灯

外灯

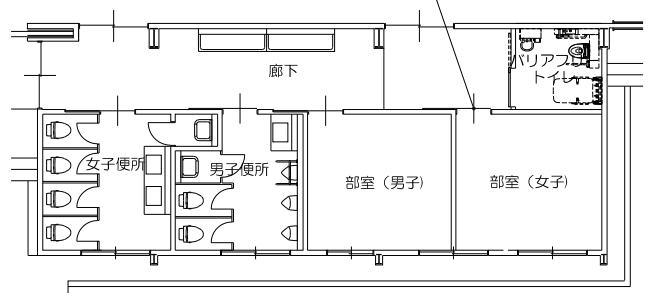
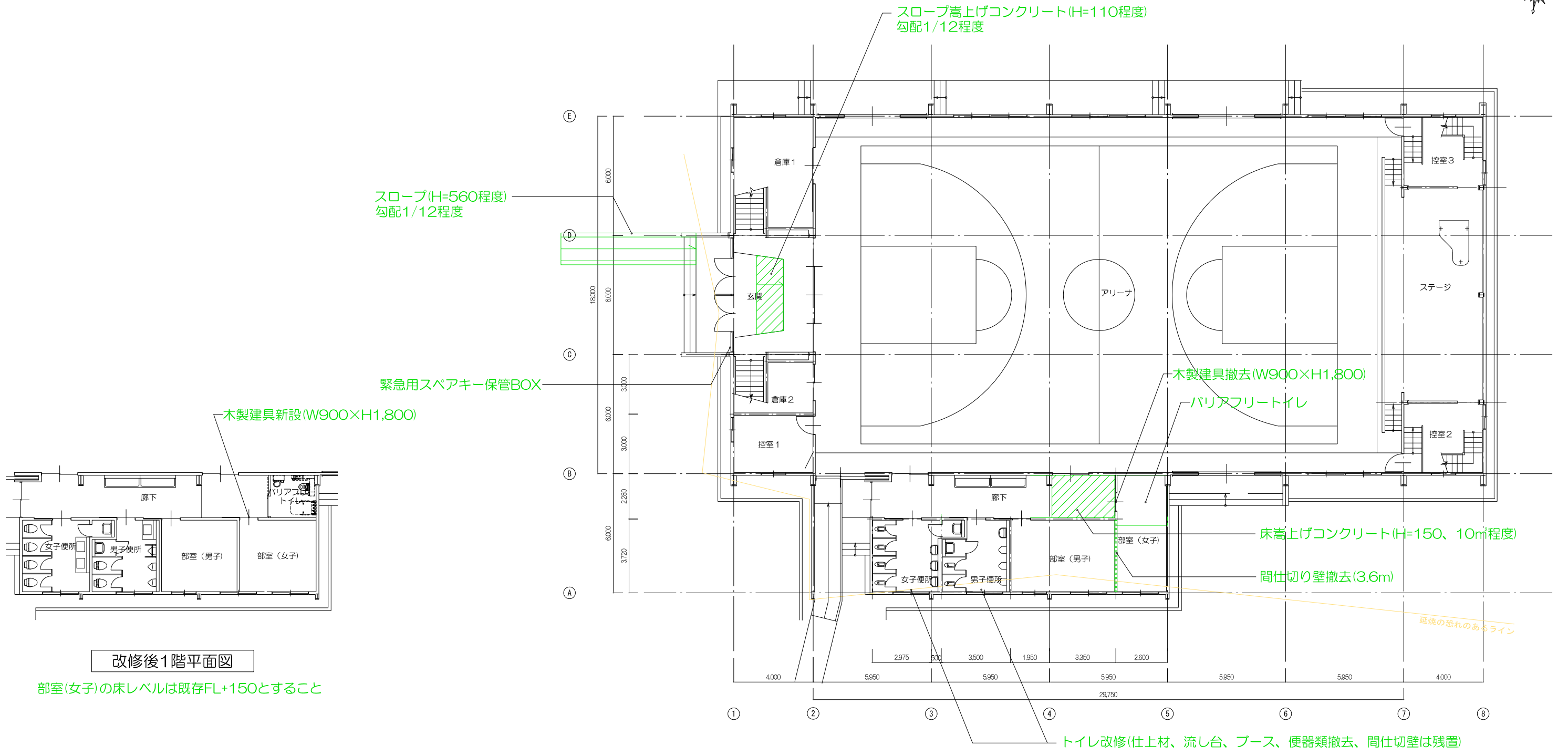
正門

凡例

電気設備	
-----	露出配管配線
-----	地中埋設配管配線

→ : 避難経路

件名	草加市立小中学校屋内運動場エアコン設置工事等
学校番号・学校名	204 花栗中学校
図名/縮尺	配置図 / A3 : S=1/400
設計年月	R3 7月
草加市教育委員会 教育総務部学校施設課	

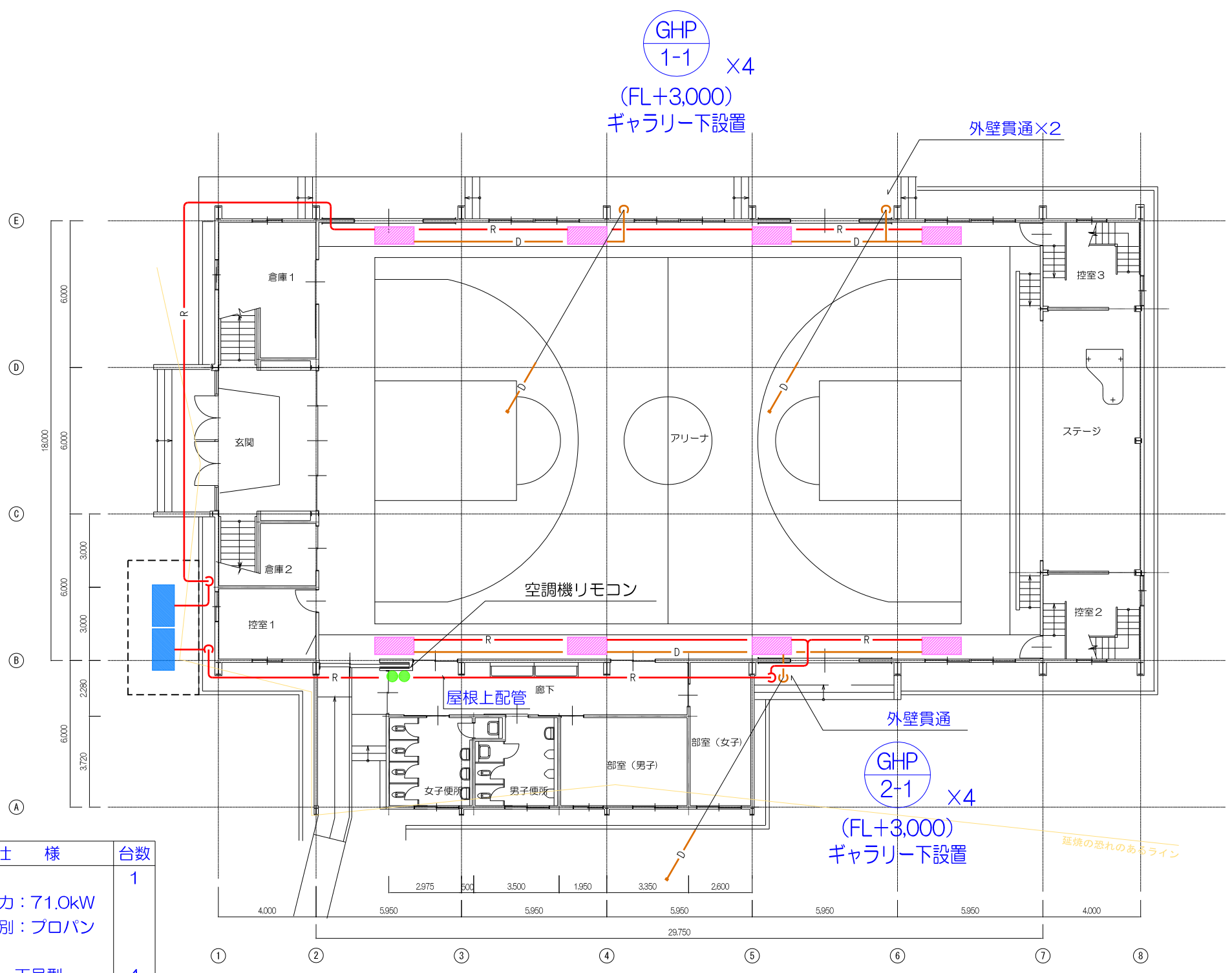


改修後1階平面図

部室(女子)の床レベルは既存FL+150とすること

1階平面図

件名	草加市立小中学校屋内運動場エアコン設置工事等
学校番号・学校名	204 花栗中学校
図名/縮尺	1階平面図(建築) / A3 : S=1/200
設計年月	R3 7月
草加市教育委員会 教育総務部学校施設課	



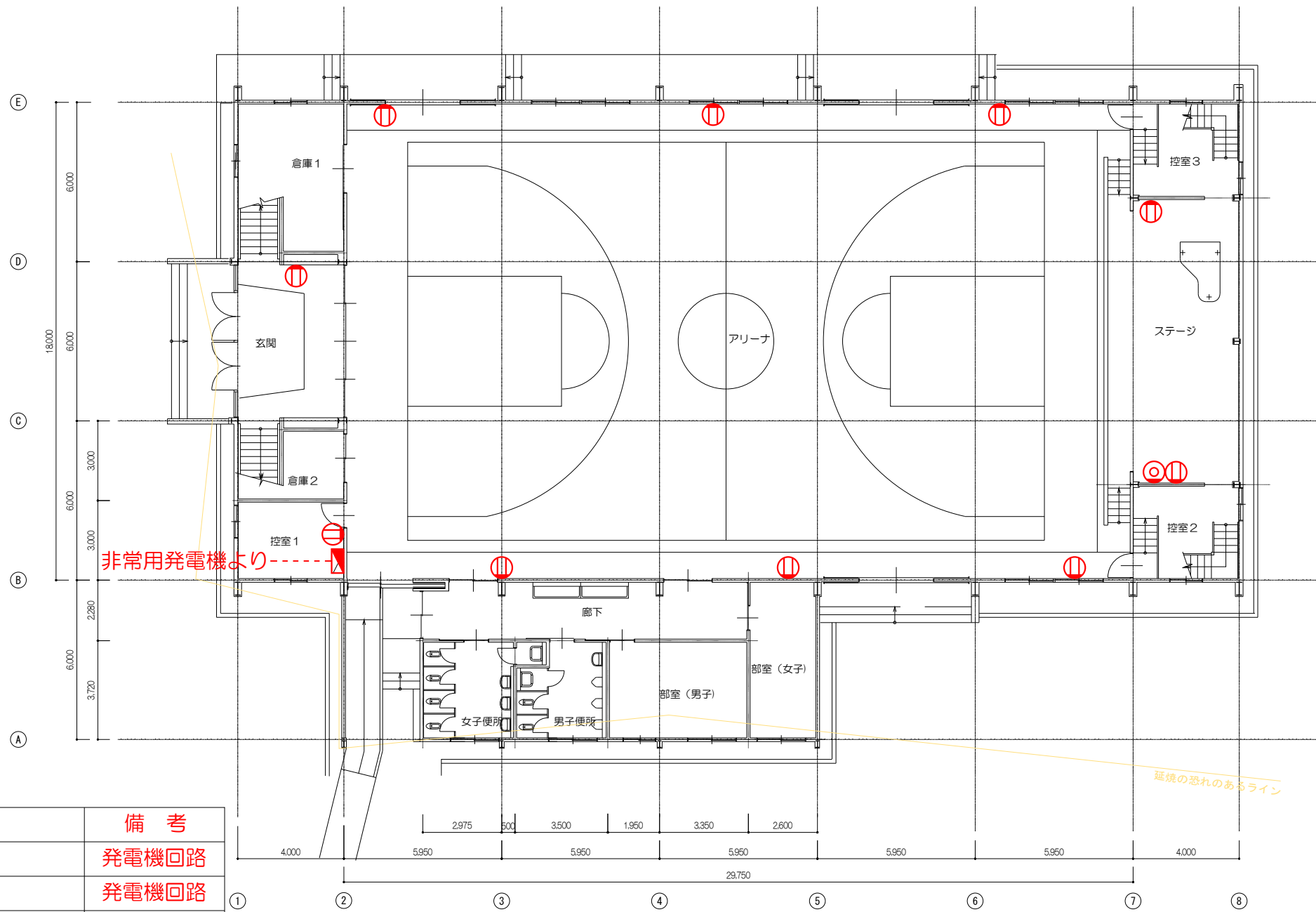
1階平面図
〈空調機プロット図〉

空調機器表(参考)

記号	名称	仕様	台数
GHP-1	ガスヒートポンプ マルチエアコン	室外機 冷房能力：71.0kW ガス種別：プロパン	1
GHP-1-1		室内機 天吊型 冷房能力：16.0kW 防球ガード	4
GHP-2	ガスヒートポンプ マルチエアコン	室外機 冷房能力：71.0kW ガス種別：プロパン	1
GHP-2-1		室内機 天吊型 冷房能力：16.0kW 防球ガード	4

注記 1) 冷媒管は屋内外露出配管を基本とする。
2) ドレン管はドレントラップを設置のうえ、放流とする。

件名	草加市立小中学校屋内運動場エアコン設置工事等
学校番号・学校名	204 花栗中学校
図名/縮尺	1階平面図(機械) / A3 : S=1/200
設計年月	R3 7月
草加市教育委員会 教育総務部学校施設課	



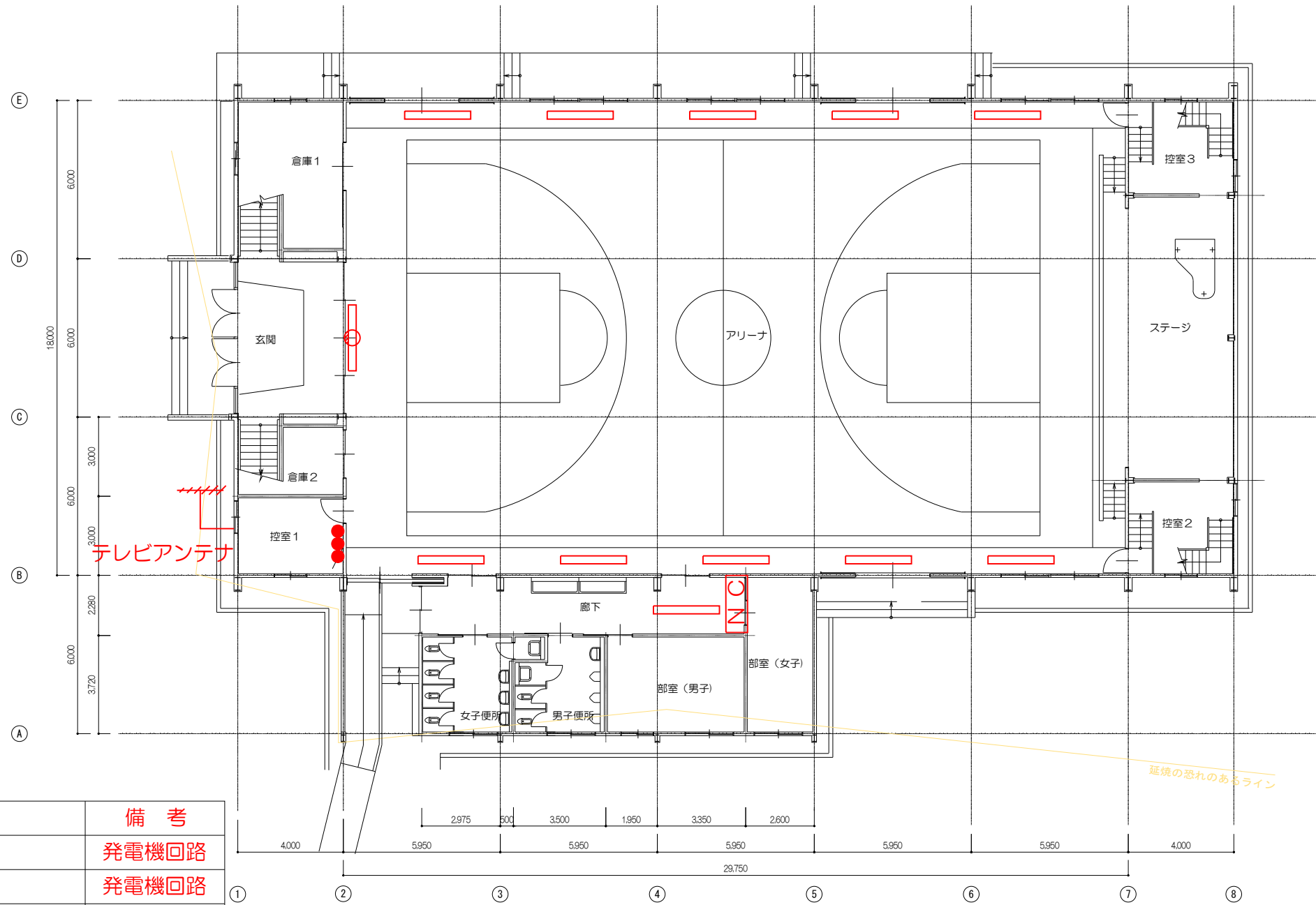
1階平面図
 〈電気設備 コンセントプロット図〉

電気設備凡例

記号	名称	備考
	電灯盤	発電機回路
	照明器具 天井付	発電機回路
	照明器具 壁付	発電機回路
	コンセント	発電機回路
	呼出表示器	発電機回路
	テレビ端子ユニット	
	スイッチ	
	露出配管配線	

注記 1) トイレ改修工事に伴い、電気設備に関する感知器、照明、電源、配管配線等を更新する。

件名	草加市立小中学校屋内運動場エアコン設置工事等
学校番号・学校名	204 花栗中学校
図名/縮尺	1階平面図(電気) / A3 : S=1/200
設計年月	R3 7月
草加市教育委員会 教育総務部学校施設課	



1階平面図
 〈電気設備 照明プロット図〉

電気設備凡例

記号	名称	備考
	電灯盤	発電機回路
	照明器具 天井付	発電機回路
	照明器具 壁付	発電機回路
	コンセント	発電機回路
	呼出表示器	発電機回路
	テレビ端子ユニット	
	スイッチ	
	露出配管配線	

注記 1) トイレ改修工事に伴い、電気設備に関する感知器、照明、電源、配管配線等を更新する。

件名	草加市立小中学校屋内運動場エアコン設置工事等
学校番号・学校名	204 花栗中学校
図名/縮尺	1階平面図(電気) / A3 : S=1/200
設計年月	R3 7月
草加市教育委員会 教育総務部学校施設課	