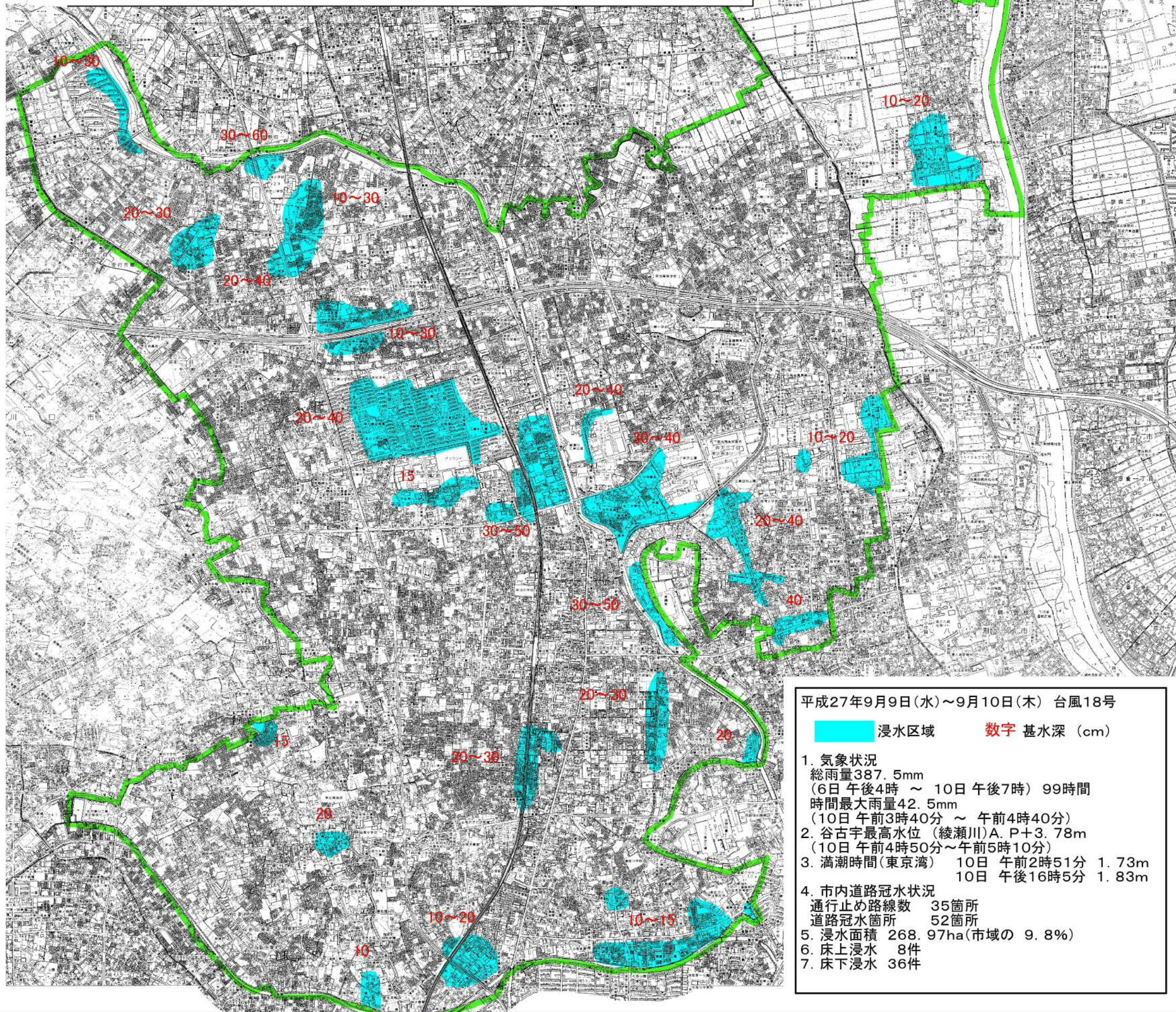


平成27年9月9日～9月10日18号道路冠水図



平成27年9月9日(水)～9月10日(木) 台風18号

浸水区域 数字 甚水深 (cm)

1. 気象状況
 総雨量387.5mm
 (6日午後4時～10日午後7時)99時間
 時間最大雨量42.5mm
 (10日午前3時40分～午前4時40分)
2. 谷古宇最高水位(綾瀬川)A. P+3.78m
 (10日午前4時50分～午前5時10分)
3. 満潮時間(東京湾) 10日 午前2時51分 1.73m
 10日 午後16時5分 1.83m
4. 市内道路冠水状況
 通行止め路線数 35箇所
 道路冠水箇所 52箇所
5. 浸水面積 268.97ha(市域の 9.8%)
6. 床上浸水 8件
7. 床下浸水 36件