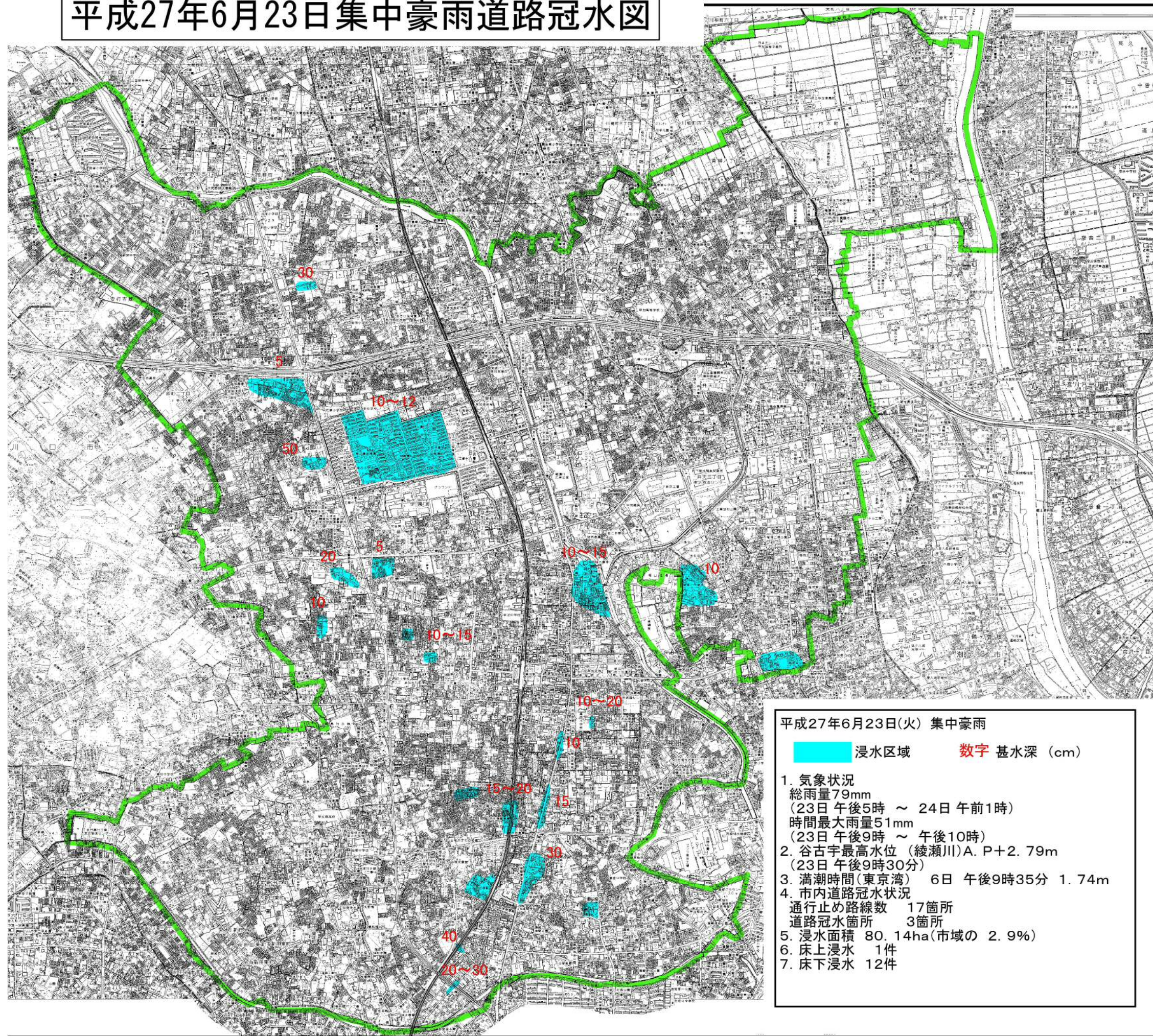


平成27年6月23日集中豪雨道路冠水図



平成27年6月23日(火) 集中豪雨

浸水区域 数字 甚水深 (cm)

1. 気象状況
 総雨量79mm
 (23日 午後5時 ~ 24日 午前1時)
 時間最大雨量51mm
 (23日 午後9時 ~ 午後10時)
2. 谷古宇最高水位 (綾瀬川)A. P+2. 79m
 (23日 午後9時30分)
3. 満潮時間(東京湾) 6日 午後9時35分 1.74m
4. 市内道路冠水状況
 通行止め路線数 17箇所
 道路冠水箇所 3箇所
5. 浸水面積 80.14ha(市域の 2.9%)
6. 床上浸水 1件
7. 床下浸水 12件