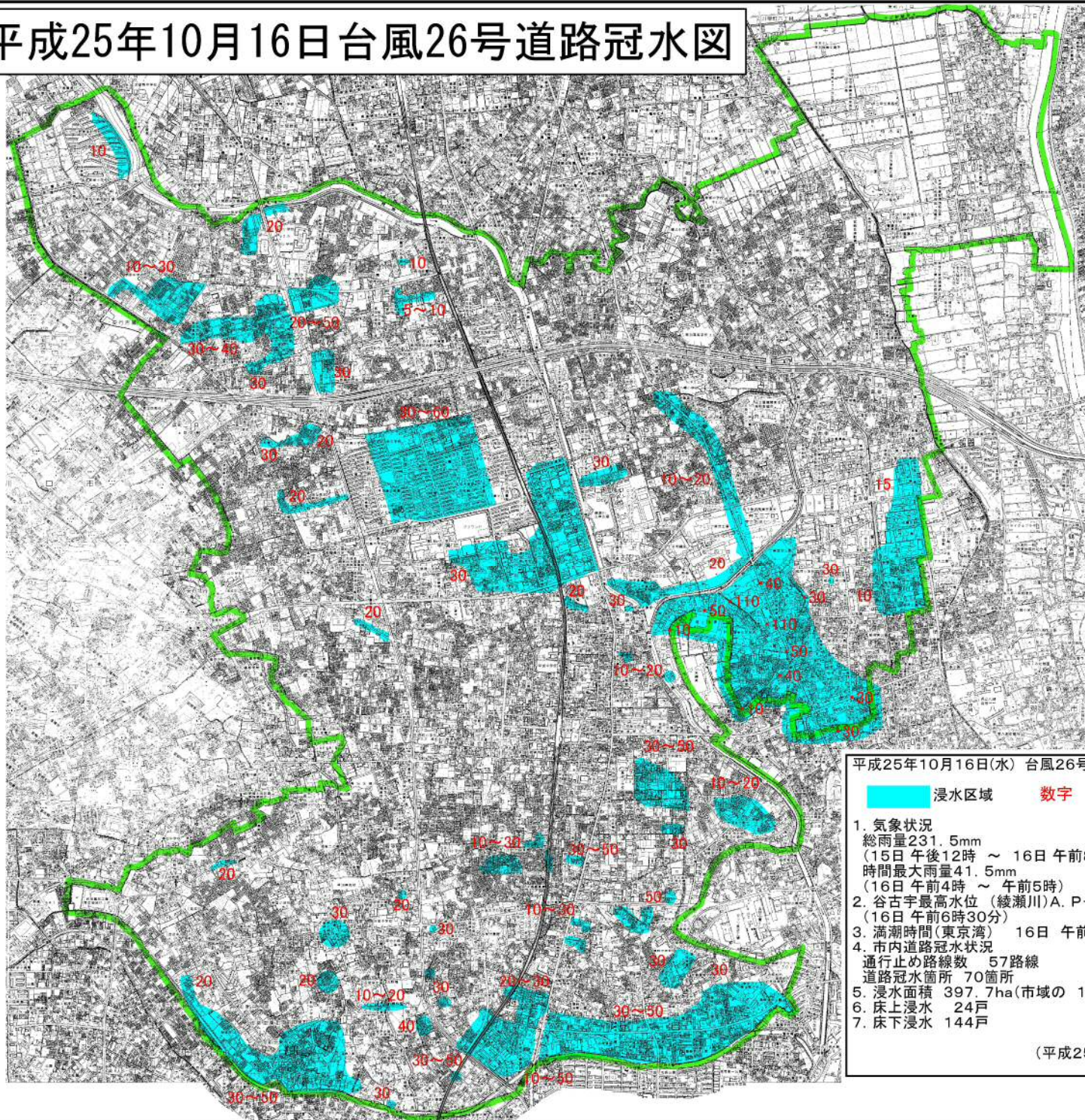


# 平成25年10月16日台風26号道路冠水図



平成25年10月16日(水) 台風26号

■ 浸水区域      数字 甚水深 (cm)

1. 気象状況  
 総雨量231.5mm  
 (15日午後12時～16日午前8時) 20時間  
 時間最大雨量41.5mm  
 (16日午前4時～午前5時)
2. 谷古宇最高水位 (綾瀬川)A. P+3.59m  
 (16日午前6時30分)
3. 満潮時間(東京湾) 16日 午前2時45分 1.75m
4. 市内道路冠水状況  
 通行止め路線数 57路線  
 道路冠水箇所 70箇所
5. 浸水面積 397.7ha(市域の 14.5%)
6. 床上浸水 24戸
7. 床下浸水 144戸

(平成25年11月7日現在)