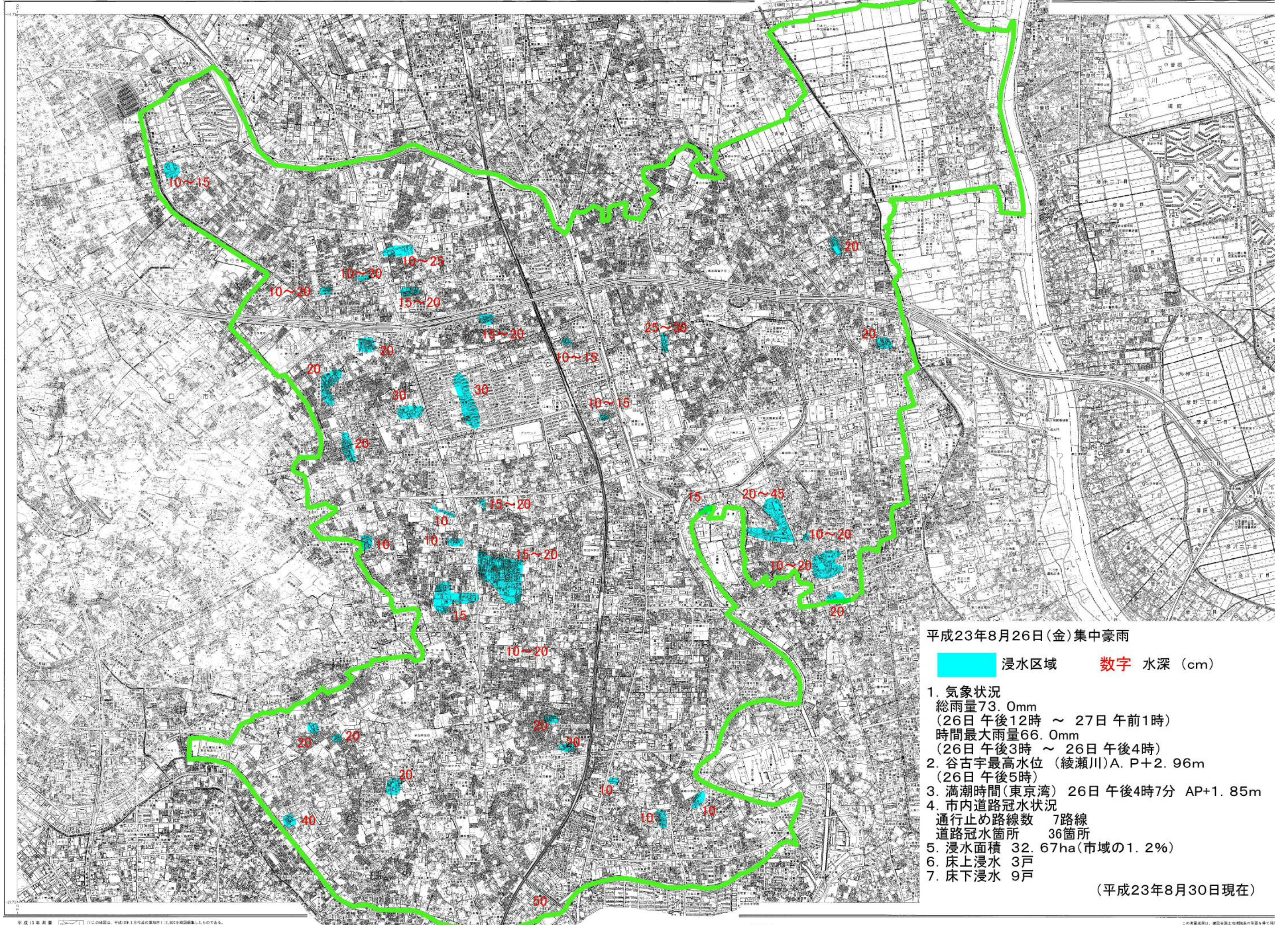


# 平成23年8月26日 道路冠水図



平成23年8月26日(金)集中豪雨

■ 浸水区域      数字 水深 (cm)

1. 気象状況  
 総雨量73.0mm  
 (26日午後12時 ~ 27日午前1時)  
 時間最大雨量66.0mm  
 (26日午後3時 ~ 26日午後4時)
2. 谷古宇最高水位 (綾瀬川)A. P+2.96m  
 (26日午後5時)
3. 満潮時間(東京湾) 26日午後4時7分 AP+1.85m
4. 市内道路冠水状況  
 通行止め路線数 7路線  
 道路冠水箇所 36箇所
5. 浸水面積 32.67ha(市域の1.2%)
6. 床上浸水 3戸
7. 床下浸水 9戸

(平成23年8月30日現在)