

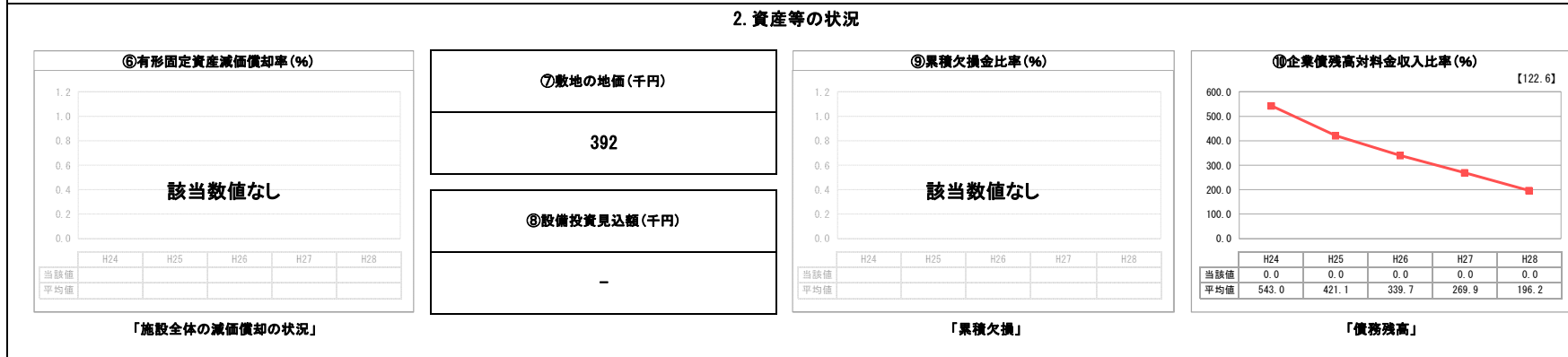
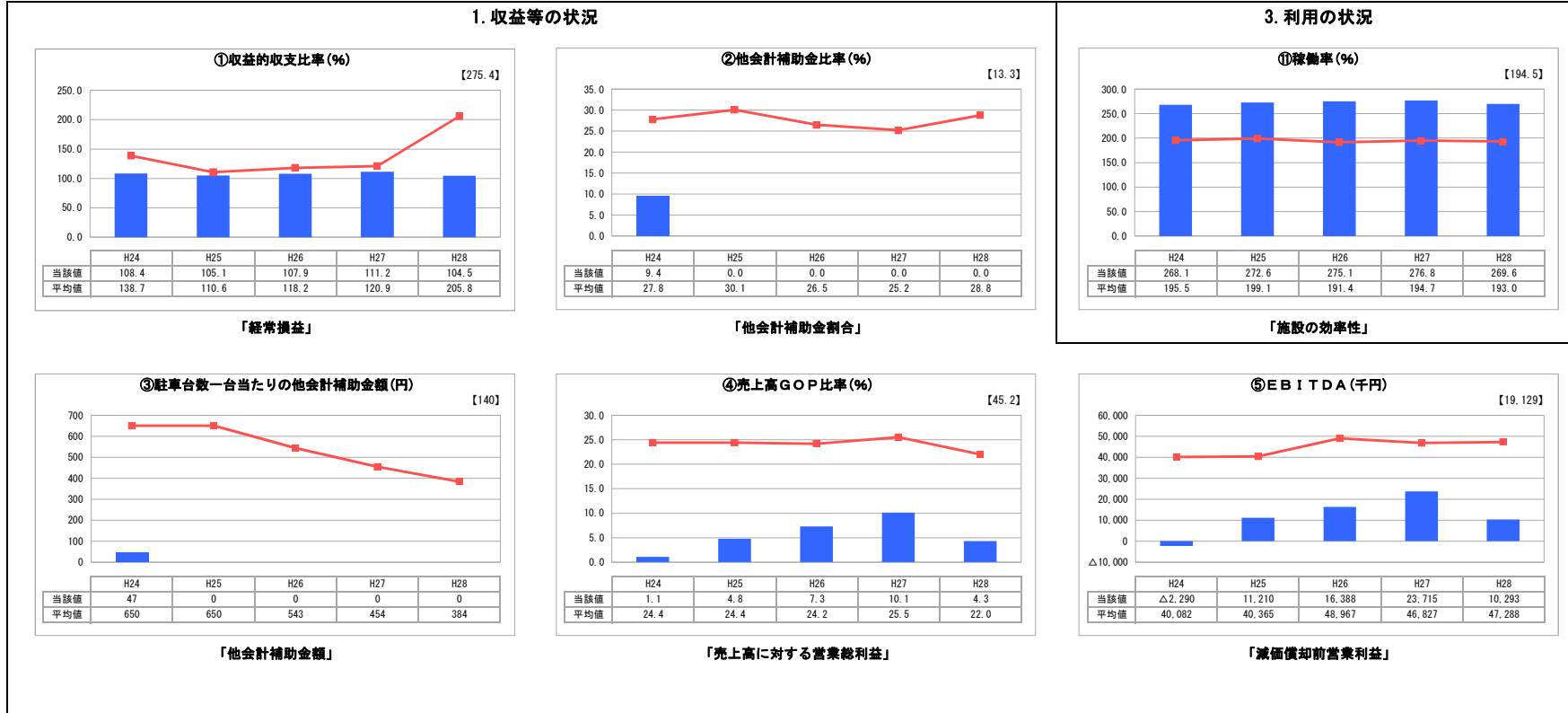
経営比較分析表（平成28年度決算）

埼玉県草加市 シティパーキングアコス

業務名	業種名	事業名	類似施設区分	管理者の情報
法非適用	駐車場整備事業	-	A 2 B 1	その他
自己資本構成比率(%)	種類	構造	建設後の経過年数(年)	
該当数値なし	都市計画駐車場	地下式	25	

立地	周辺駐車場の需給実態調査	駐車場使用面積(m ²)
駅	無	23,112
収容台数(台)	一時間当たりの基本料金(円)	指定管理者制度の導入
474	300	代行制

グラフ凡例
■ 当該施設値（当該値）
— 類似施設平均値（平均値）
【】 平成28年度全国平均



分析欄

1. 収益等の状況について

①経常収支比率については、100%を超えているものの、類似施設平均と比較すると下回っており、今後も健全経営を続けていくために、更なる費用削減や経営改善に向けた取り組みが必要であると考えられる。

②③については、他会計からの繰入金等がないため該当しない。

④売上GOP比率及びEBITDAについては、平成27年までは増加傾向にあったが、平成28年においては減少しており、平成27年と比較し営業費用が増加したことが要因であると考えられる。

2. 資産等の状況について

⑥有形固定資産減価償却率については、当施設については地方公営企業法非適用事業であるため指標は算出されません。

⑨累積欠損金比率について、当施設については地方公営企業法非適用事業であるため指標は算出されません。

⑩企業債残高対料金収入比率について、当施設は企業債残高がないため指標は算出されません。

3. 利用の状況について

①稼働率について、当施設については類似施設平均を大きく上回っていることから、駐車場施設としての需要は大きいと判断される。

しかしながら、平成28年は減少したことから、更なる稼働率の向上のため、改善や効果的な取り組みが必要であると考えられる。

全体総括

当施設は、草加駅東口第一種市街地再開発事業と併せ「草加駅東口地下自動車駐車場」の建設事業が実施され、駐車場整備が行われたものである。

収益等の状況については、これまで経常収支比率は100%を超えており、安定していると見受けられるが、類似施設平均と比較すると下回っており、また、今後発生する経年劣化による施設設備の更新や修繕に係る費用が必要になることから、設備投資に向けた財源の確保に向け、更なる経費削減や経営改善が求められる。

平成30年度からは指定管理者制度である利用料金制度を導入し、指定管理者の経営努力の促進を図ると共に、指定管理者から市への納付金を活用し、更新費用等に充てることで財源を確保していきたい。