

リサイクルセンターの 施設見学はいかがですか

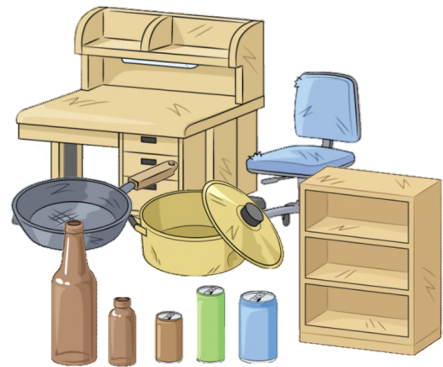


草加市リサイクルセンター
マスコットキャラクター クルリ

家庭から出たごみは、
どこに行くのかな？

リサイクルセンターは、市内で収集したビンやかん、不燃ごみ、粗大ごみを分別している施設です。収集されたごみは、機械や人の手によって分けられ、再び資源としてリサイクルされます。

当センターでは、リサイクルを通じた資源循環型社会を広く市民の皆さまに知っていただくため、**施設見学を希望するグループや団体を随時募集**、受付しています。市内で収集されたごみがどのように分別されているのか、その工程を直接「見て、聞いて、触って」学んでみませんか。



【日程&時間】

月曜日から金曜日までの午前9時から午後3時まで

※土曜日、日曜日、祝日、年末年始（12月29日から1月3日）は休館です。なお、見学の所要時間は1時間程度です。

【対象者】

市内在住、在勤、在学の方

【場所】

草加市リサイクルセンター
(草加市稲荷1-8-2 ※駐車場あり)

【申込方法】

リサイクルセンターに電話で申込み
(Tel.048-930-1156)

リサイクルセンターまでのアクセス

