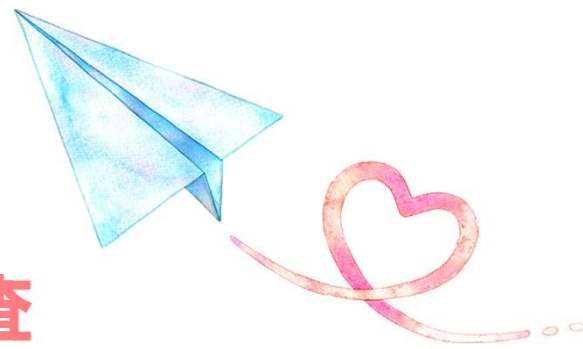


# 妊婦健康診査 産婦健康診査 新生児聴覚スクリーニング検査



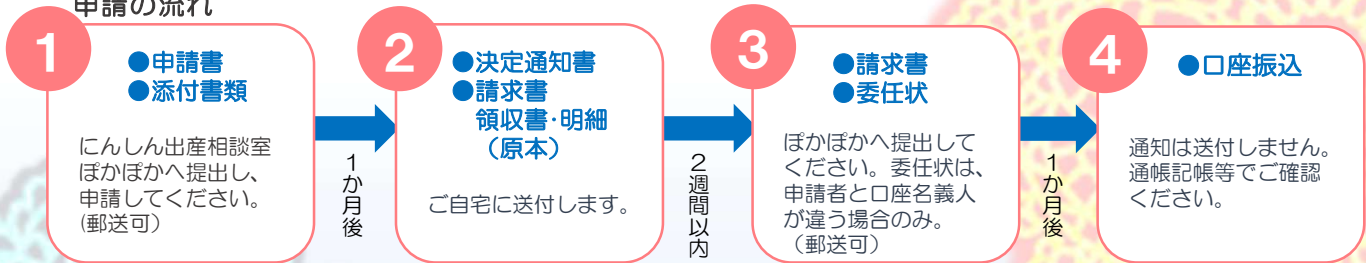
## 償還払いの手続きについて


＜申請期限は **出産日から6か月以内**＞

草加市にお住まいの方が、契約医療機関以外で妊婦健康診査・産婦健康診査・新生児聴覚スクリーニング検査を受けた場合に費用を助成します。医療機関窓口で、一旦自費でお支払いいただき、**出産日から6か月以内**ににんしん出産相談室ぽかぽかへ申請してください。

助成額は申請書に記載の金額（基準額）と支払額のいずれか少ない方の額になります。

### 申請の流れ



申請書	にんしん出産相談室ぽかぽかで配布 または 草加市ホームページからダウンロード <small>ダウンロードはこちらから</small>	
添付書類	<ul style="list-style-type: none"> <li>① 母子健康手帳のコピー 1) 表紙 2) 妊娠中の経過 3) 検査の記録（妊婦健康診査・産婦健康診査・新生児聴覚スクリーニング検査）</li> <li>② 領収書原本</li> <li>③ 診療明細書（医療機関から渡されている場合のみ）</li> <li>④ 妊婦健康診査・産婦健康診査・新生児聴覚スクリーニング検査助成券（残りの助成券全て）</li> <li>⑤ 決定通知書を里帰り先に郵送希望の方は、送り先住所と宛名（〇〇様方）を明記したもの</li> </ul>	
助成対象	<ul style="list-style-type: none"> <li>・ 契約医療機関以外での妊婦健康診査・産婦健康診査・新生児聴覚スクリーニング検査であること</li> <li>・ 受診（検）日に草加市に住民票があること</li> <li>・ 母子健康手帳を交付した日から出産日までの間の妊婦健康診査であること</li> <li>・ 産婦健康診査はこころの健康チェックを実施していること</li> <li>・ 新生児聴覚スクリーニング検査は、原則生後1か月以内に受けた初回検査であること</li> </ul> <p>※ 保険診療で行われている検査は助成対象になりません。          ※ 日本国内の医療機関での受診（検）に限ります。          ※ 新生児聴覚スクリーニング検査では、検査費用が産後入院費に含まれていて出産一時金でまかなえている場合、助成することができません。助成の対象となるかわからない場合は、入院費の領収書等をご持参いただき、にんしん出産相談室ぽかぽかにご相談ください。</p>	
申請場所	草加市子育て支援センター内 こども家庭課 にんしん出産相談室ぽかぽか (郵送申請も可 〒340-0041 草加市松原1丁目3番1号 草加市こども家庭課宛)	
申請期限	<b>出産日から6か月以内</b> （郵送の場合は消印有効） 【(例) 6月3日の出産の場合】窓口申請：12月2日まで 郵送申請：12月2日の消印有効 ※妊娠中から申請できますが、申請ごとに申請書と添付書類が必要になりますので、すべての健診終了後にまとめて申請されることをお勧めします。 ※ 新生児聴覚スクリーニング検査の実施が遅れたことにより、出産日から6か月以内に申請することが困難な場合は、検査の遅れた理由のわかる書類（診断書等コピー可）を提出することによって、検査日から起算して6か月以内まで申請期限を延長することができます。	
その他	<ul style="list-style-type: none"> <li>・ 医療機関で、妊婦健康診査・産婦健康診査・新生児聴覚スクリーニング検査の結果を母子健康手帳および助成券に記入してもらってください</li> <li>・ 申請時に提出するため、領収書・診療明細書、残っている助成券は大切に保管してください。</li> </ul>	