

草加市役所本庁舎の開庁日時について一部変更のお知らせです

令和7年
5月から

日曜窓口 ▶ 毎月第2日曜のみ

水曜夜間窓口 ▶ 廃止

受付時間は
午前9時～午後4時まで

日曜窓口開庁日 [令和7年度 毎月第2日曜日]

5月 11日	9月 14日	令和8年
6月 8日	10月 12日	1月 11日
7月 13日	11月 9日	2月 8日
8月 10日	12月 14日	3月 8日・29日

第2日曜日以外の
日曜日は開庁して
おりません。
ご注意ください。



※3月最終の日曜日は臨時開設予定

対象となる窓口

市民課（パスポートコーナー・マイナンバー窓口含む）／ 納税課
保険年金課 ／ 後期高齢者・重心医療室 ／ こども政策課

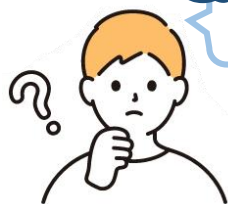
※ 繁忙期は臨時で開設する場合があります。詳細は市ホームページ等でお知らせします。

コンビニ交付ノススメ

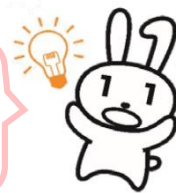


3年間で
交付枚数
約6倍！

Q 住民票等の証明書が欲しいんだけど、どうすればいい？



A マイナンバーカードを使えば
コンビニのマルチコピー機でかんたんに取得できるよ！



近所で楽々

全国 約5万6千店舗！

スムーズに

マルチコピー機で 約3分！

急な時にも

早朝・夜間・休日 も対応！

(戸籍証明書等を除く)

コンビニ交付には、マイナンバーカードのほか、
暗証番号・交付手数料が必要です。
詳しくは下のQRコードへ↓

お問合せ

【開庁日時について】 庶務課

窓口サービス調整室

Tel:048-922-0960 FAX:048-922-3091

【コンビニ交付について】

市民課

Tel:048-922-1526 FAX:048-920-1501

コンビニ交付について詳しくはこちら⇒

