

第二庁舎建て替えに係る事業計画

1. 市庁舎の現状について

現在、市役所の庁舎は、戸籍や住民票、福祉や税などを取り扱う本庁舎（高砂一丁目）と、都市整備部や建設部など、主に都市基盤の整備を担う第二庁舎（中央一丁目）があります。

本庁舎、第二庁舎ともに、建設から50年近くが経過し、老朽化、狭あい化も進んでおり、本庁舎については耐震診断の結果大規模災害時に庁舎機能を維持するのは大変難しいことが判明しました。

今後、いつ起きてもおかしくないと予想される東京湾北部地震で、草加市は震度6弱～6強の揺れが想定されていますが、現在の庁舎では災害対策本部の設置も難しいのが現状です。

2. 課題解決に向けて

庁舎の耐震化（耐震改修または建て替え）は、早急に取り組む必要がありますが、本庁舎の工事期間中の窓口を移転する場所がありません。

そこで、まず、第二庁舎を仮庁舎（民間ビル）に移転し、第二庁舎の建て替えを進めます。新しい第二庁舎の完成後、本庁舎の窓口を一時的に新第二庁舎に移転させます。その後、本庁舎の耐震化を行う予定です。

3. 第二庁舎建て替え事業費

新第二庁舎建築工事費見込み額

14億6千万円（税抜き）

4. 第二庁舎の建て替えスケジュール（予定）

平成25年12月

） 第二庁舎の窓口が仮庁舎へ移転

平成26年1月

平成26年3月

） 第二庁舎の解体工事

平成26年8月

平成26年10月

） 新第二庁舎の建設工事

平成27年12月

平成28年3月

本庁舎から新第二庁舎へ引越し

平成28年4月

新第二庁舎オープン

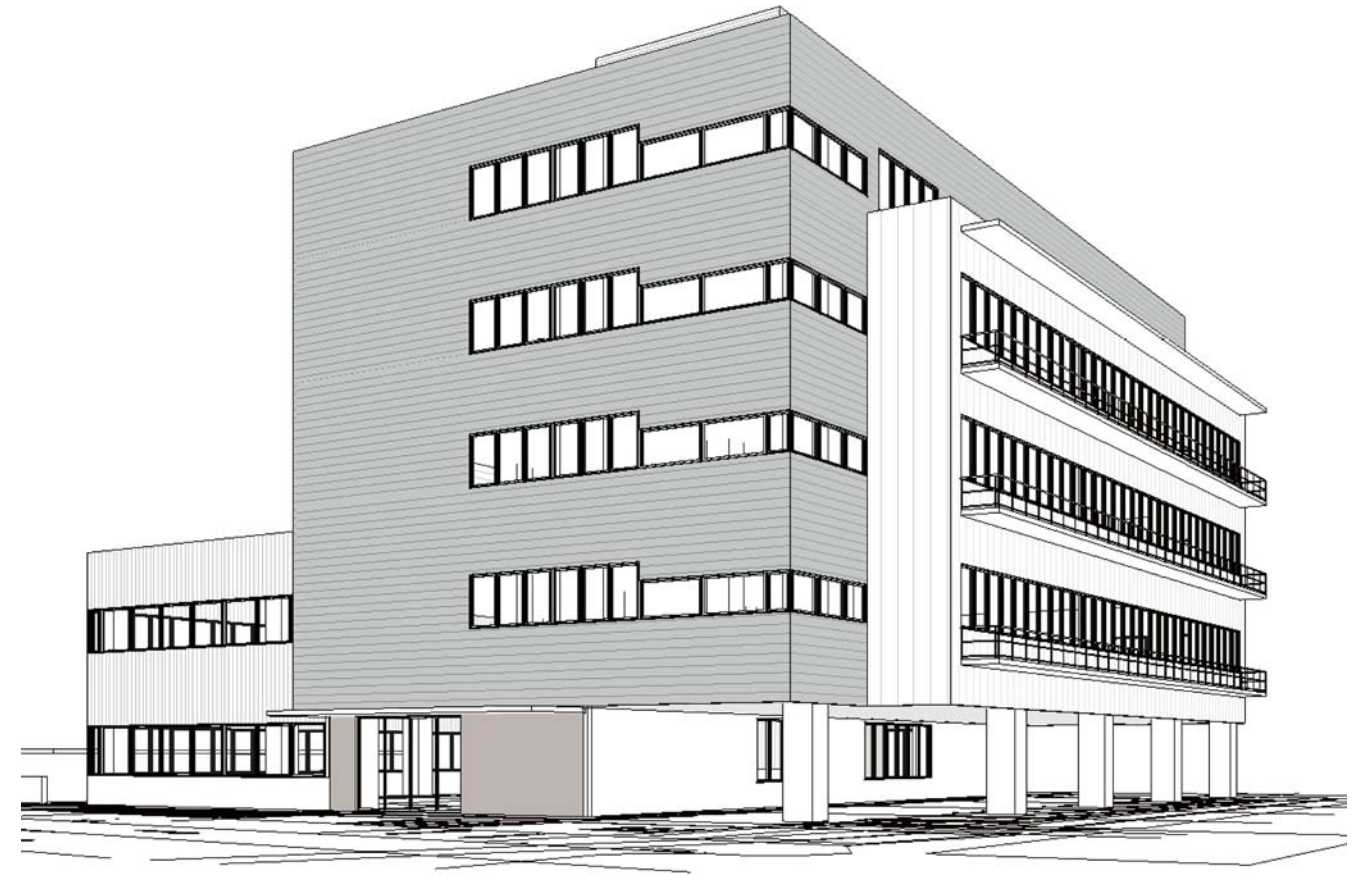
計画概要

所在地 埼玉県草加市中央一丁目1番8号
敷地面積 1,686.33㎡（商業地域：975.59㎡、第二種中高層住居専用地域：710.74㎡）
用途地域 商業地域（過半）・第二種中高層住居専用地域
防火地域 指定なし（法22条地域）
高度地域 指定なし
建蔽率 71.57% ※加重平均（商業地域：80%、第二種中高層住居専用地域：60%）
容積率 315.70% ※加重平均（商業地域：400%、第二種中高層住居専用地域：200%）
日影規制 4時間/2.5時間（測定面4.0m） ※商業地域は規制対象外
道路幅員 ★東側：4.50m（市道40121号）
★西側：15.00m（県道49号）

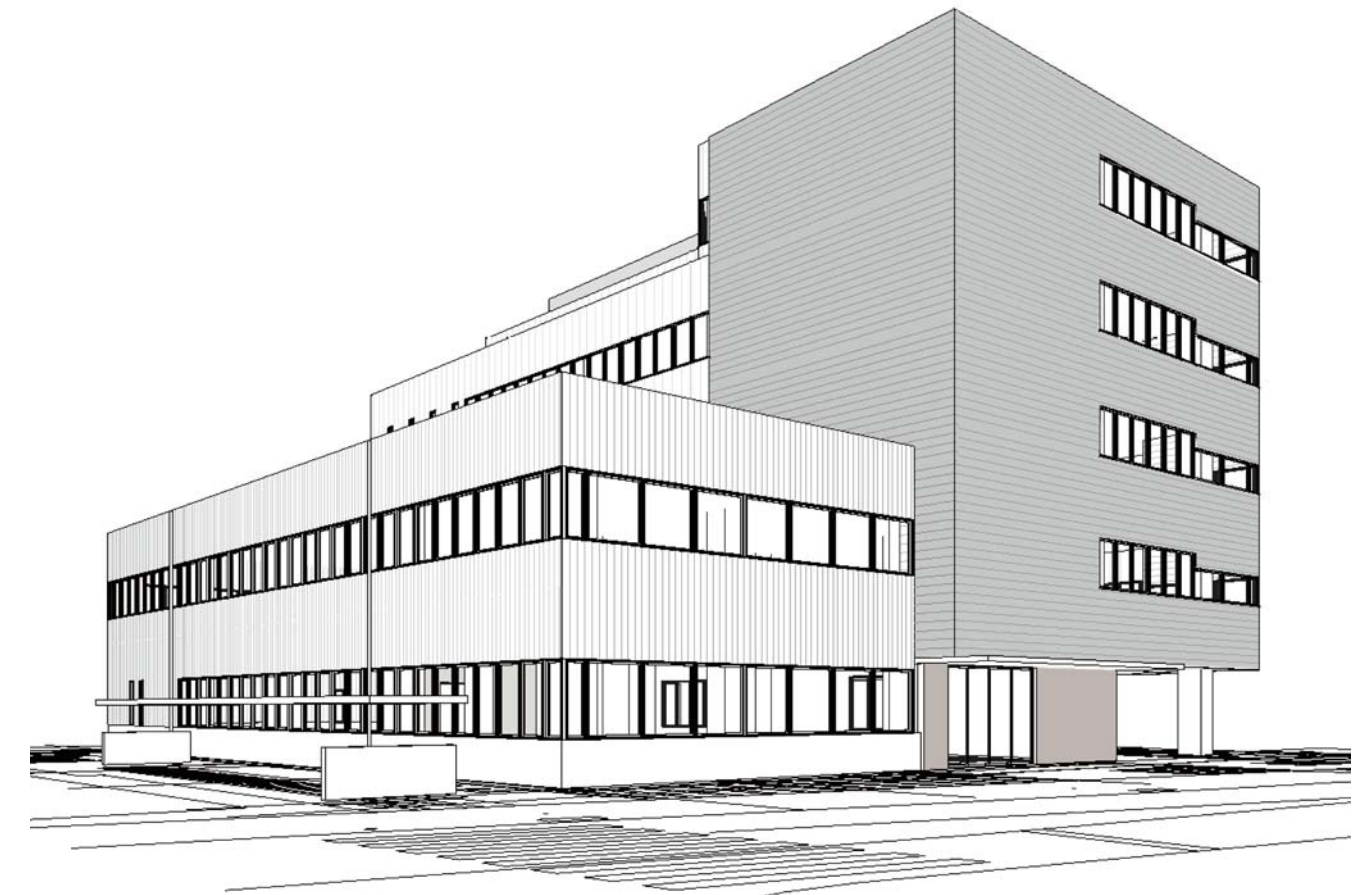
施設名称 草加市役所第二庁舎
施設用途 市役所庁舎
計画規模 建築面積：1,120㎡（駐輪場22㎡、ゴミ置場6㎡含む）
延床面積：4,082㎡（駐輪場22㎡、ゴミ置場6㎡含む）
建蔽率：66.4%（≦71.57%）
容積率：242.1%（≦315.70%）
階数：地上5階
建物高さ：20.80m
構造：鉄骨造
基礎：杭基礎
駐車台数：12台（身障者用1台、荷さばき1台含む）

※「草加市建築物駐車施設条例」における設置台数（20台）の不足分は、敷地対面側の駐車場（第4駐車場）にて確保

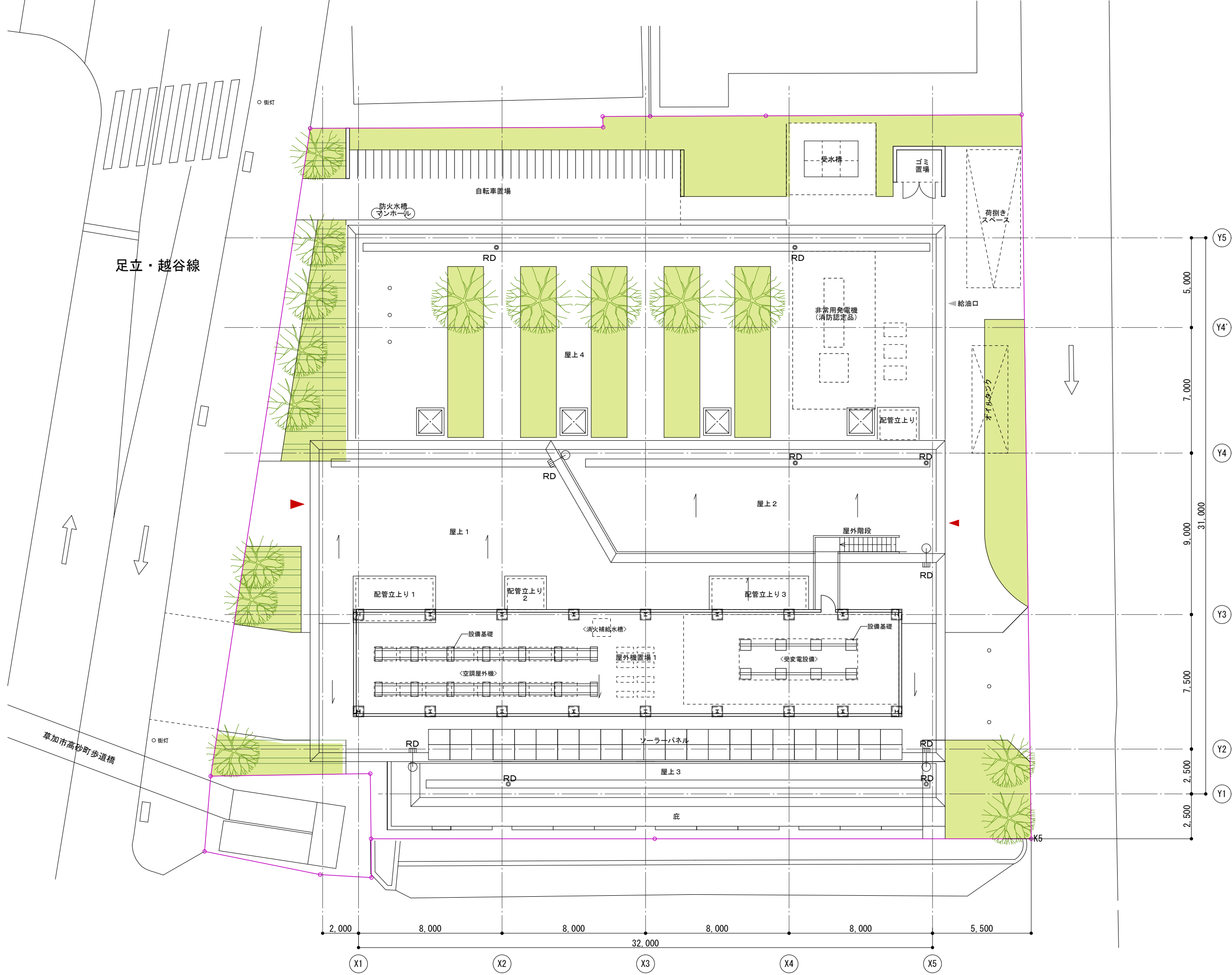
第二庁舎	
階	各階面積
5	490㎡
4	690㎡
3	690㎡
2	1,085㎡
1	745㎡ （車路）231㎡ （車室）123㎡
計	4,054㎡

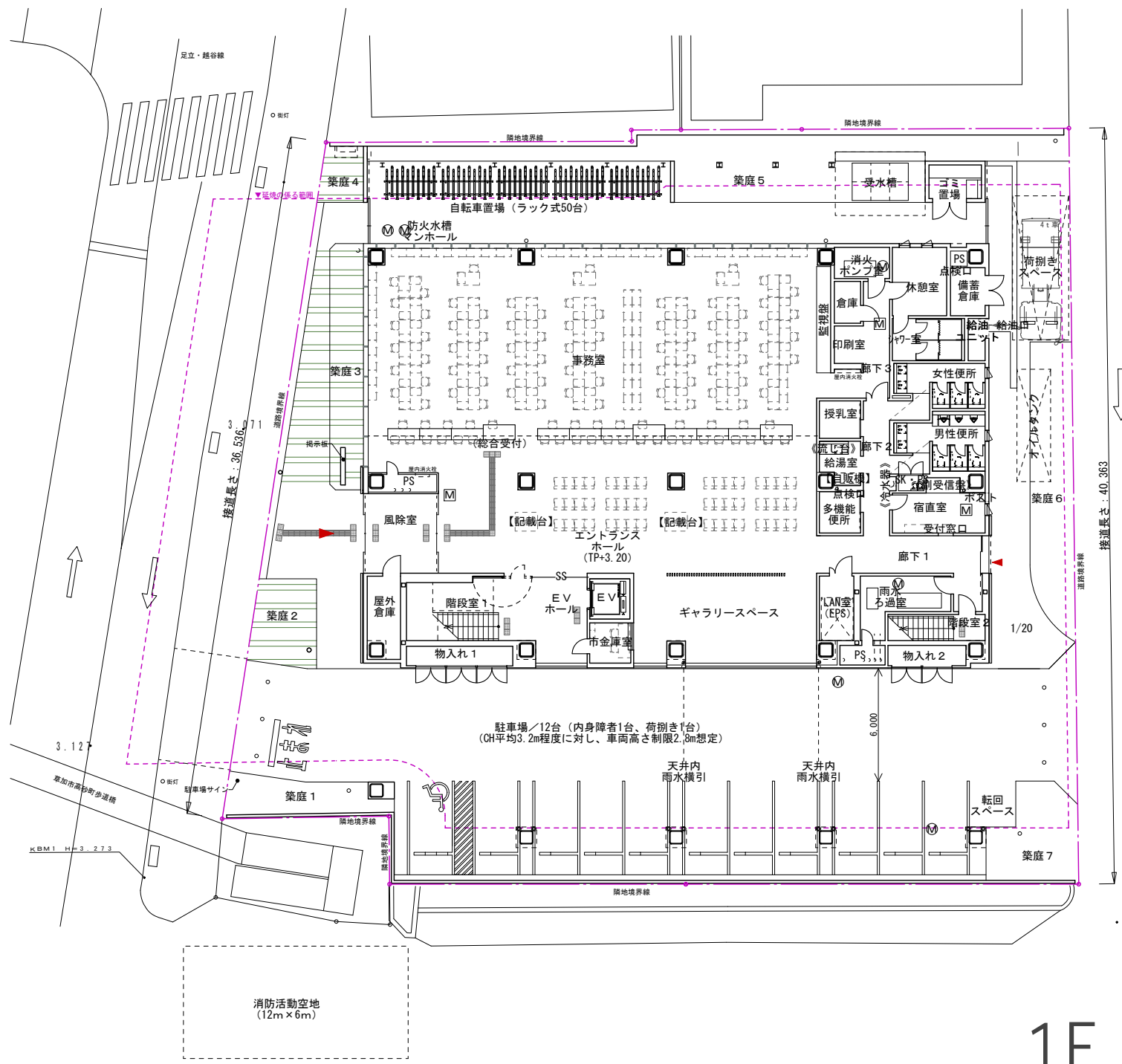


南西側外観イメージ

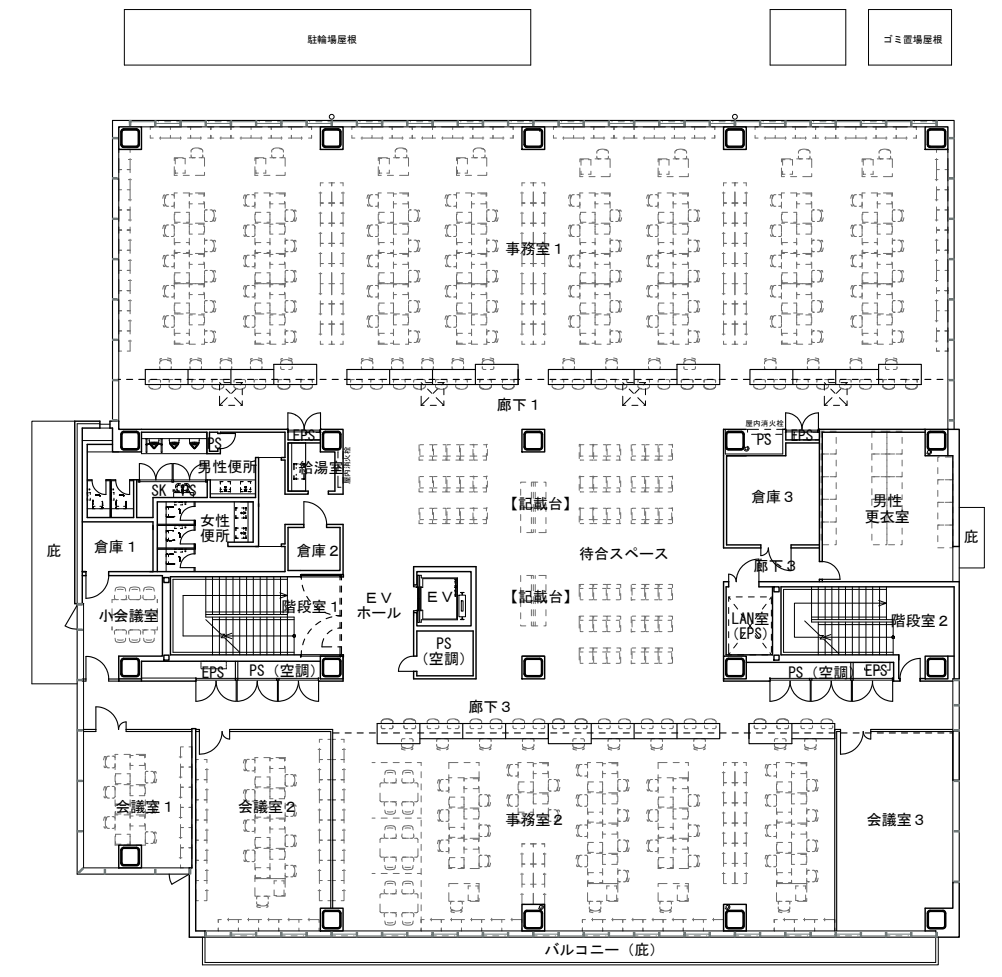


北西側外観イメージ

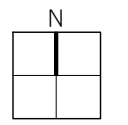


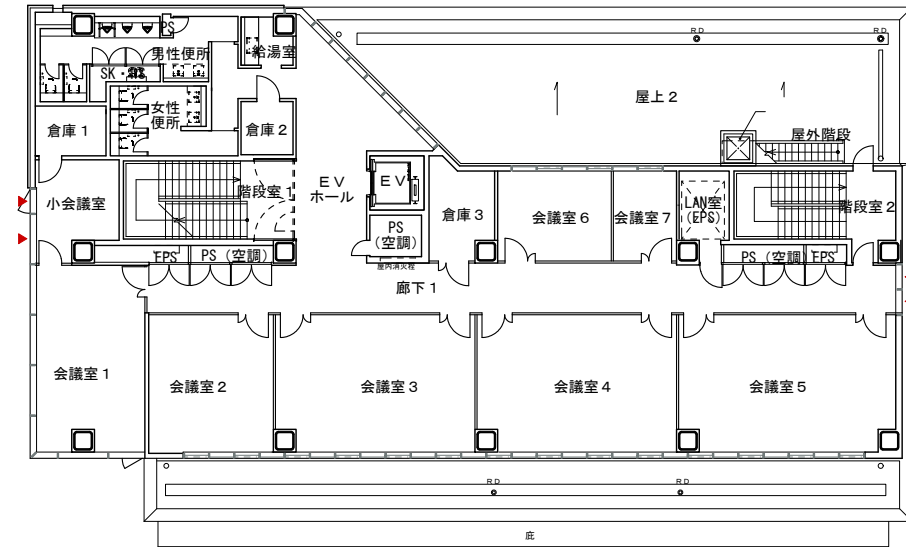


1F

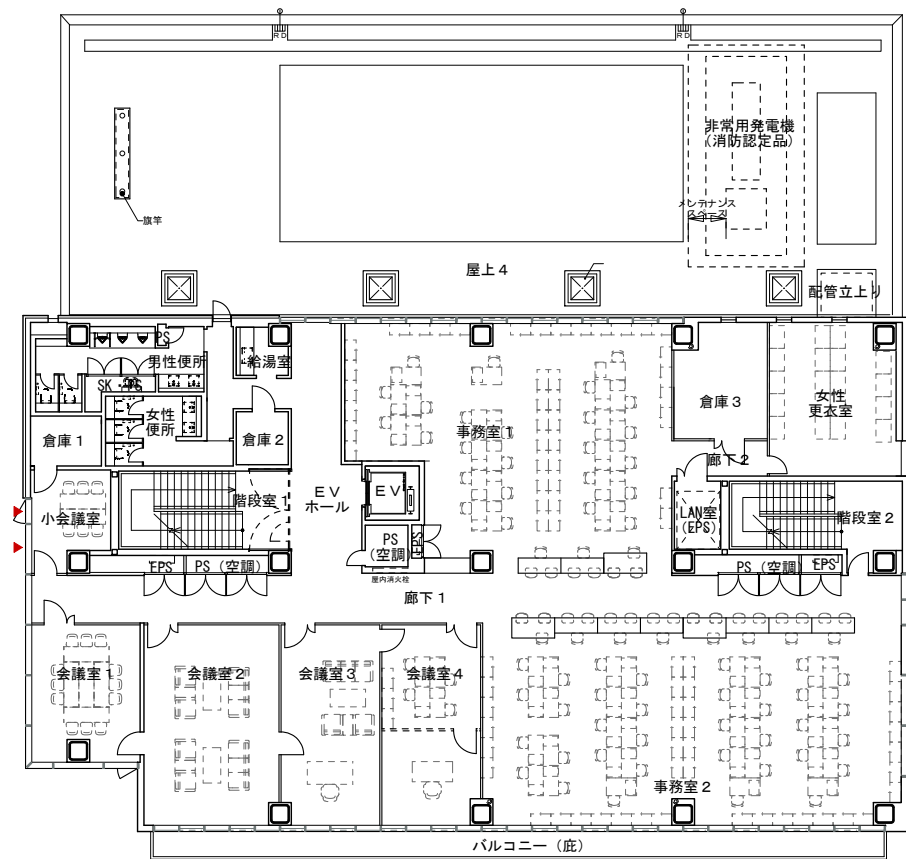


2F

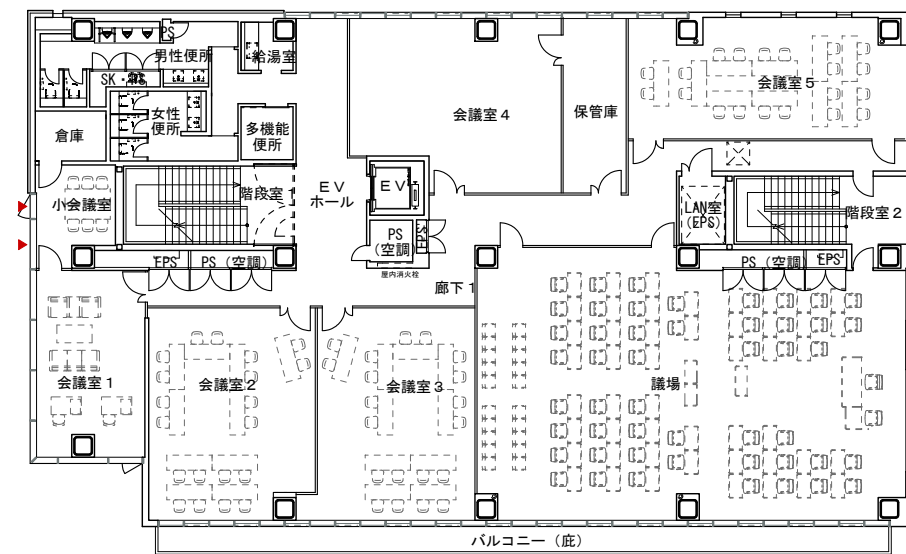




5F



3F



4F

