

文教大学 オープン ユニバーシティ

2026年度
春期5月開講



どなたでも学べる公開講座



申込み開始 2026年 4月2日(木) 9:30~

東京あだち
4/18

交通から環境問題を考える

—CO₂排出削減に向けて私たちができること—

参加無料

特別講演 生涯学習のススメ —文教大学に行ってみよう—

交通と環境問題は切っても切り離せない関係にあります。なかでも自動車や航空などが排出する二酸化炭素(CO₂)は地球温暖化の大きな原因であるといわれており、交通分野でのCO₂排出削減は各国の環境政策の重要課題の一つとなっています。本講演では、交通分野でのCO₂排出の現状や、CO₂排出削減に向けた交通事業者の取り組みを紹介するとともに、私たちが交通を利用する際にできる環境のためのちょっとした工夫について皆さんと考えます。

曜日・回数 (土)全1回

時間 13:30~15:30

受講料 無料

講師 小島 克巳
本学副学長
地域連携センター長
国際学部教授



※この講演に関する問合せは
東京あだちキャンパスへ(裏表紙参照)

New!

東京あだち
5/19~

文化で楽しく学ぶ中国語会話

—中国の文化を知り、楽しく学ぶ初歩の中国語会話—

曜日・回数 (火)全6回

時間 13:10~14:40

受講料 11,400円
※別途テキスト代

講師 阿川 修三
本学名誉教授

対象 中国語を学んだことがない方、
ある程度学んだ方も歓迎



東京あだち
5/19~

暮らしの書道

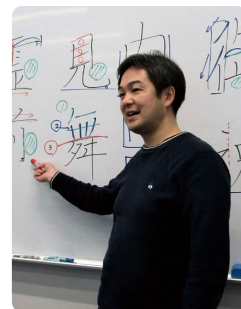
—小筆・ボールペン—

曜日・回数 (火)全8回

時間 13:45~15:15

受講料 12,800円
※別途教材費

講師 種家 杉晃
相模女子大学非常勤講師
毎日書道展審査会員



東京あだち
5/19~

書道 楷書を学ぶ

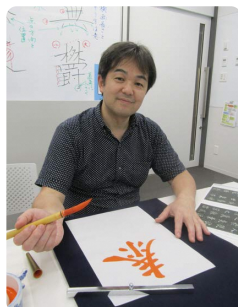
—唐 皇甫誕碑—

曜日・回数 (火)全8回

時間 15:30~17:30

受講料 20,000円
※別途教材費

講師 種家 杉晃
相模女子大学非常勤講師
毎日書道展審査会員



東京あだち
5/13~

「韓ドラ」を通して学ぶ! 朝鮮王朝史(3)

—燕山君はなぜ暴君になったのか?—

曜日・回数 (水)全2回

時間 10:50~12:20

受講料 3,200円

講師 谷澤 恵介
本学非常勤講師



〈各講座内容・詳細はホームページでご確認ください〉

東京あだち

全国バツ地理 歴史たび

5/14~

—地歴視点? 知れば知るほど面白し!—

曜日・回数 (木) 全6回

時間 13:10~14:40

受講料 9,600円

講師 澤内 隆
元本学非常勤講師
日本コミュニティカレッジ理事



東京あだち

日本の森林・林業を知る

5/15

—森林・林業について、広くやさしく学べます—

曜日・回数 (金) 全1回

時間 10:50~12:20

受講料 1,600円

講師 原島 幹典
本学非常勤講師
森林インストラクター



東京あだち

大学図書館って どんなところ?

6/13

—大学の地域開放と図書館の魅力—

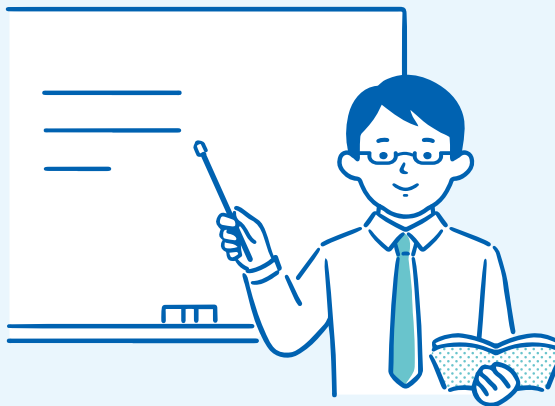
参加無料

曜日・回数 (土) 全1回

時間 13:10~14:40

受講料 無料

講師 藤倉 恵一
本学付属図書館副主幹司書



Pick Up!

越谷

信仰の歴史地理学①

5/15

—秩父と江戸の三峰信仰—

曜日・回数 (金) 全1回

時間 13:10~14:40

受講料 1,600円

講師 三木 一彦
本学教育学部教授



Pick Up!

越谷

信仰の歴史地理学②

5/22

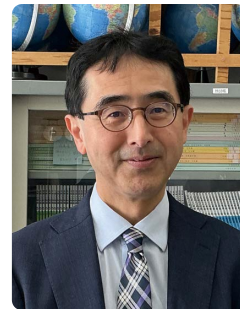
—房総の出羽三山信仰—

曜日・回数 (金) 全1回

時間 13:10~14:40

受講料 1,600円

講師 三木 一彦
本学教育学部教授



New!

越谷

日本人は幕末の危機を どのように乗り越えたか

5/13~

—西洋人の漢文の書物で世界を学ぶ—

曜日・回数 (水) 全5回

時間 14:50~16:20

受講料 8,000円

講師 阿川 修三
本学名誉教授



New!

越谷

大学図書館って どんなところ?

5/30

—大学の地域開放と図書館の魅力—

参加無料

曜日・回数 (土) 全1回

時間 13:10~14:40

受講料 無料

講師 藤倉 恵一
本学付属図書館副主幹司書



〈各講座内容・詳細はホームページでご確認ください〉

越谷

5/25~

今知ろう！日韓関係史
(明治維新から日韓併合まで)

—朝鮮半島はなぜ日本の植民地になったのか—

曜日・回数 (月)全8回

時間 15:00~16:30

受講料 11,000円

講師 谷澤 恵介
本学非常勤講師



越谷

6/9~

自己との対話を育む
臨床心理学の智恵

—自己の発見と成長の対話—

曜日・回数 (火)全5回

時間 13:10~14:40

受講料 6,900円

講師 今野 義孝
本学名誉教授
今野心理臨床研究所長



越谷

5/12~

教育・福祉分野で使える！
手話会話 入門

—新しい言語の扉を一緒に開きましょう—

曜日・回数 (火)全10回

時間 16:35~18:05

受講料 13,700円

講師 武井 誠
本学非常勤講師・手話通訳士



越谷

5/12~

教育・福祉分野で使える！
手話会話 中級

—日常的に良く使う手話表現を学ぶ—

曜日・回数 (火)全10回

時間 18:20~19:50

受講料 13,700円

講師 武井 誠
本学非常勤講師・手話通訳士

対象 「教育・福祉分野で使える！
手話会話初級」受講修了者
もしくは手話で必要最低限の
コミュニケーションが取れる方



越谷

5/12~

あやしい「科学」の見分け方

—ニセモノに騙されないために—

曜日・回数 (火)全5回

時間 10:50~12:20

受講料 6,900円

講師 長島 雅裕
本学教育学部教授



越谷

6/16~

情報の受け取り方と心理学

—私たちのみているものは間違っている？—

曜日・回数 (火)全3回

時間 10:50~12:20

受講料 4,800円

講師 増田 知尋
本学人間科学部教授



越谷

5/13~

アメリカの現代課題：
政治、文化、歴史を考える II

—芸術とメディアに焦点を当てる—

曜日・回数 (水)全10回

時間 10:50~12:20

受講料 13,700円

講師 グラハム 児夢
元本学文学部教授



越谷

5/27

身近な樹木観察

—樹木の特徴を知り、キャンパス内の樹木を観察する—

曜日・回数 (水)全1回

時間 10:50~14:40

受講料 3,200円

講師 原島 幹典
本学非常勤講師
森林インストラクター



〈各講座内容・詳細はホームページでご確認ください〉

越谷

名作映画で英会話を学ぼう

5/14~

—映画『ノッティング・ヒルの恋人』の音読を楽しむ—

曜日・回数 (木) 全10回

時間 10:50~12:20

受講料 19,000円
※別途テキスト代

講師 常盤 真紀
本学非常勤講師



越谷

身体で学ぶ韓国語

5/21~

—ドラマメソッドで韓国語を習得しよう!—

曜日・回数 (木) 全10回

時間 13:10~14:40

受講料 19,000円

講師 白 尚憲
本学非常勤講師

対象 韓国語能力試験
(TOPIK I) 2級以上の
レベルの方



越谷

さあ始めよう! 韓国語 ④ (初級)

5/21~

—気持ちを込めて韓国語を話そう—

曜日・回数 (木) 全10回

時間 13:10~14:40

受講料 19,000円
※別途テキスト代

講師 谷澤 恵介
本学非常勤講師

対象 ハングルの文字と発音、その
発音変化のルールがわかり、
韓国語のフレーズやセン
テンスを音読できる方



越谷

日本人の食生活と健康

5/8~

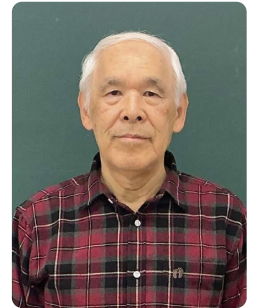
—その歴史と食材の機能—

曜日・回数 (金) 全3回

時間 10:50~12:20

受講料 4,800円

講師 金子 俊
本学名誉教授



越谷

英語発音の基礎

5/8~

—母音と子音を中心に言語の音声ルールを学ぼう—

曜日・回数 (金) 全9回

時間 10:50~12:20

受講料 17,100円
※別途テキスト代

講師 笠原 園子
本学非常勤講師

対象 高校英語の語彙、文法を
兼ね備えている方



越谷

宮沢賢治の作品を読む

7/11~

—経済と理想と—

曜日・回数 (土) 全2回

時間 10:50~12:20

受講料 3,200円

講師 大島 丈志
本学教育学部教授



越谷

NPO親子科学教室《宇宙への道》

7/18

—さまざまな模型でさぐる
地球から宇宙へのはるかな道—

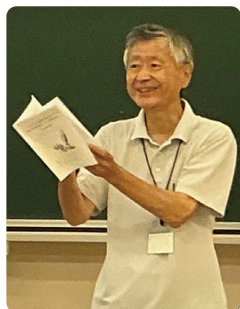
曜日・回数 (土) 全1回

時間 10:00~15:30

受講料 2,200円

講師 埼玉たのしい科学ネット
ワーク

対象 小学2年生以上の親子



〈各講座内容・詳細はホームページでご確認ください〉

Pick Up!

湘南
5/15

スマホ時代の
ネットトラブル最前線(1)

—高齢者を狙うネット犯罪の実態と対処について—

- 曜日・回数 (金)全1回
- 時間 14:50~16:20
- 受講料 1,600円
- 講師 池辺 正典
本学情報学部教授



Pick Up!

湘南
5/22

スマホ時代の
ネットトラブル最前線(2)

—子どものネット利用を巡る国の施策とトラブル事例—

- 曜日・回数 (金)全1回
- 時間 14:50~16:20
- 受講料 1,600円
- 講師 池辺 正典
本学情報学部教授



New!

湘南
5/19

日本の森林・林業を知る

—森林・林業について、広くやさしく学べます—

- 曜日・回数 (火)全1回
- 時間 10:50~12:20
- 受講料 1,600円
- 講師 原島 幹典
本学非常勤講師
森林インストラクター



湘南
5/11~

カリグラフィー

—美しい手書き文字・西洋書道—

- 曜日・回数 (月)全8回
- 時間 10:50~12:20
- 受講料 12,800円
※別途教材費
- 講師 加藤 悦子
JFCCインストラクター
カルチャースクール講師

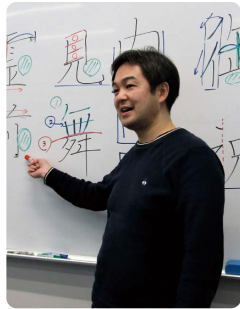


湘南
5/18~

暮らしの書道

—小筆・ボールペン—

- 曜日・回数 (月)全9回
- 時間 11:30~13:00
- 受講料 14,400円
※別途教材費
- 講師 種家 杉晃
相模女子大学非常勤講師
毎日書道展審査員

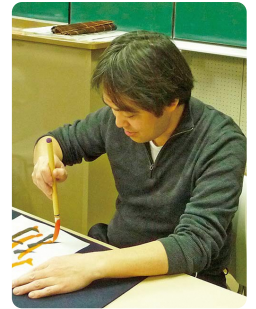


湘南
5/18~

書道 楷書を学ぶ

—唐 雁塔聖教序—

- 曜日・回数 (月)全9回
- 時間 13:15~15:15
- 受講料 22,500円
※別途教材費
- 講師 種家 杉晃
相模女子大学非常勤講師
毎日書道展審査員



湘南
5/20~

学んでいきいきパワーアップ!
中国語会話講座

—脳も体も活性化ができて一石二鳥—

- 曜日・回数 (水)全8回
- 時間 14:50~16:20
- 受講料 15,200円
- 講師 巖 馥
本学非常勤講師



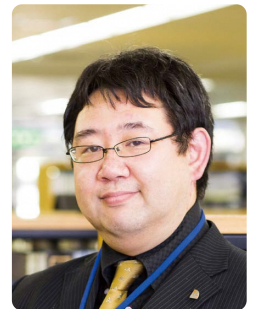
湘南
5/16

大学図書館って
どんなところ?

—大学の地域開放と図書館の魅力—

参加無料

- 曜日・回数 (土)全1回
- 時間 12:30~14:00
- 受講料 無料
- 講師 藤倉 恵一
本学付属図書館副主幹司書



〈各講座内容・詳細はホームページでご確認ください〉

申込みはWebで! 先着順に受付けます。

※Web以外の申込みは受付けておりません。

詳細は
HPで確認!

文教大学地域連携センター **検索**

<https://shougai.bunkyo.ac.jp>

※申込みの際はキャンパスと内容をご確認ください。



申込みの流れ

STEP

1

講座検索・選択

有料講座と無料講座は別々にお申込みください。
同じ講座名でも複数キャンパスで開講している講座があります。
開講キャンパスと内容をよくご確認ください。



STEP

2

新規の方:受講者登録

受講者情報を入力し、登録したメールアドレス宛に届いたメール本文中のURLをクリックしてください。
「受講者登録のお知らせ」メールが届きましたら、登録完了です。



STEP

2

受講歴のある方:ログイン

マイページにログインしてください。
新方式でのログインがまだお済みでない方は、「**未登録の方はこちらから**」に進み、新しいログインIDとパスワードを登録してください。
登録したメールアドレス宛に届いたメール本文中のURLをクリックしてください。確認メールが送信されたら登録は完了です。



STEP

3

申込リスト確認

お申込みされた講座のリストが表示されます。
お間違いなければ、「次のステップに進む」をクリックしてください。



STEP

4

支払方法のご指定

受講料のお支払方法は「コンビニ決済」をご選択ください。



STEP

5

申込内容確認

申込リストを確認し、「受講に関する注意事項」のページをお読みになってから、「内容に同意する」のチェックボックスをクリックして、次に進んでください。



STEP

6

申込完了

ご登録いただいたメールアドレス宛に、お申込み内容の確認と受講手続きについてのメールが送信されます。

※shougai@stf.bunkyo.ac.jpからのメールを必ず受信できるように設定してください。
お申込み完了の数日後、振込用紙が郵送されます。
振込用紙のバーコードを読み込んでのアプリ決済もご利用いただけます。



ご案内と注意事項

受講料 受講料には、消費税が含まれています。

キャンセルポリシー 開講8日前までにご連絡いただければ振込手数料を差し引いた金額を返金、それ以降は返金できません。支払期限日までにご入金が確認できない・キャンセルのご連絡がない場合、原則としてキャンセル扱いとなり、次回からのご受講をお断りする場合があります。

休講について 講師の急病や天候等により、休講となる場合があります。メール連絡が間に合わない場合もあります。

撮影・資料の取り扱い 録音・録画・撮影は禁止です。資料の配布や外部公開はご遠慮ください。

受講マナー 迷惑行為があった場合は受講をお断りする場合があります。

連絡先について 講師・受講生の連絡先はお伝えできません。

欠席連絡 原則として、欠席時のご連絡は不要です。

保険対応 大学構内での怪我は、大学が加入している保険の対象となります。

教室マナー 教室内での食事は禁止、喫煙は所定の場所でお願います。別教室や研究室への立ち入りはご遠慮ください。

貴重品管理 紛失・盗難防止のため、貴重品はご自身で管理してください。

アクセス

東京あだちキャンパス

〒121-8577 東京都足立区花畑5-6-1
TEL.03-5686-8577(代)
平日9:00～16:30
土曜日9:00～11:30 日祝閉室

- 東武スカイツリーライン・東京メトロ日比谷線直通
谷塚駅 徒歩約13分
竹ノ塚駅 東武バス(東口1番のりば) 乗車約20分
- つくばエクスプレス
六町駅 東武バス(2番・4番のりば) 乗車約15分

※駐車場・駐輪場の用意がございませんので
公共交通機関をご利用ください。

地域連携センター：図書棟1階



越谷キャンパス

〒343-8511 埼玉県越谷市南荻島3337
TEL.048-974-8811(代)
平日9:00～16:30
土曜日9:00～11:30 日祝閉室

- 東武スカイツリーライン・東京メトロ日比谷線直通
北越谷駅 徒歩約10分

※駐車場の用意がございませんので
公共交通機関をご利用ください。

地域連携センター：10号館1階



湘南キャンパス

〒253-8550 神奈川県茅ヶ崎市行谷1100
TEL.0467-53-2111(代)
平日9:00～16:30 土日祝閉室

- JR東海道本線・JR相模線
茅ヶ崎駅 神奈中バス(北口1番のりば)乗車約25分
- 小田急線、相鉄線、横浜市営地下鉄
湘南台駅 神奈中バス(西口2番のりば)乗車約20分

※駐車場ご利用希望の方は開講決定メールでの
案内をご確認ください。

地域連携センター：1号館1階



問合せ先

文教大学地域連携センター ☎0120-160-449(固定電話のみ)

[TEL] 048-974-8811(代表) 平日 9:00～16:30 土曜日 9:00～11:30 日祝閉室

[E-Mail] shougai@stf.bunkyo.ac.jp

個人情報の 取扱い

受講者登録情報(氏名、その他個人に関わる情報)は、講座運営、受講生への連絡、講座情報の案内、アンケート等の統計処理のみに使用いたします。なお、登録された個人情報は、文教大学学園個人情報基本方針に基づき厳重に管理いたします。ただし、講座委託業者、講座情報案内の配送委託業者等の第三者機関に個人情報を提供する場合がありますので、あらかじめご了承ください。

