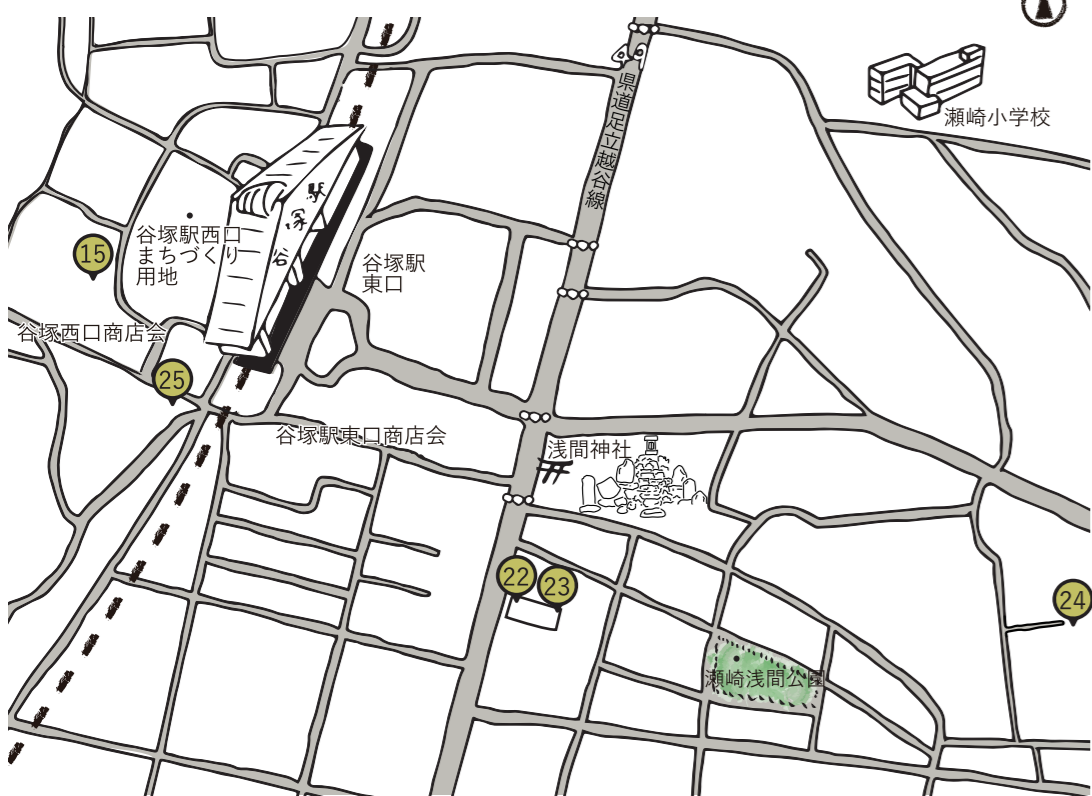


谷塚駅周辺エリア

- リノベーションスクール対象案件
- 不動産オーナーや創業者自らの手によるリノベーション案件



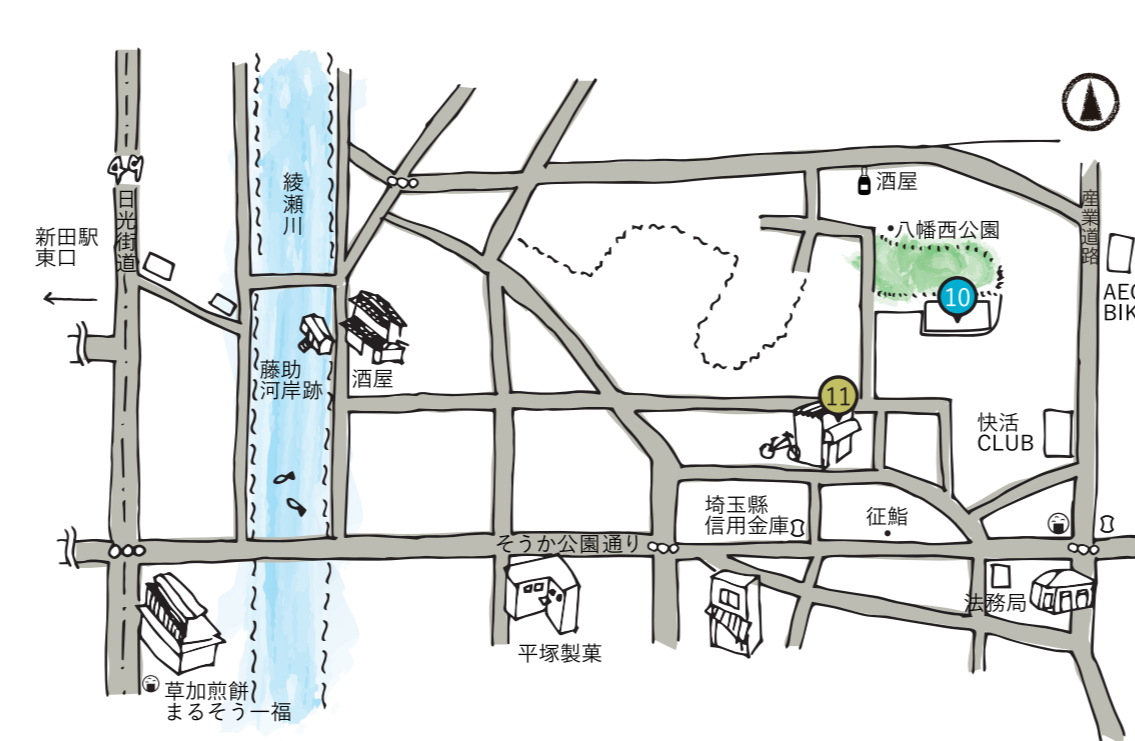
谷塚駅周辺エリアについて

市の南部に位置し、東京都足立区と隣接する草加市の南の玄関口となるエリア。文教大学東京あだちキャンパスが足立区に開設され、最寄駅が谷塚駅になったことから、学生の姿が多く見られるまちに。そうかりノベーションまちづくりにおける第2のエリアとして、現在リノベーションスクールを開催。



新田駅東口周辺エリア

- リノベーションスクール対象案件
- 不動産オーナーや創業者自らの手によるリノベーション案件



新田駅東口周辺エリアについて

市の北部に位置し、越谷市と隣接する住宅が立ち並ぶエリア。ここ数年、最寄駅である新田駅周辺が大規模な再開発により新しく生まれ変わろうとしている。シェアアトリエつなぐばが位置する八幡町は草加市最大の町内会があり、多くの市民が生活する場となっている。コロナ禍により、近接職住も暮らし方の一つとしてエリアの価値が見直されてきている。

22 文治

おもすび、ときどき喫茶。
農家直送のお米を使用した毎朝手づくりのおもすびと、和やかな時間を提供している。

草加市瀬崎 3-35-36

23 zen

つたえる、つたわるシェアスペース。現在、ストレッチやアロマトリートメント、ワークショップなど様々な用途で利用することができる。

草加市瀬崎 3-35-36

24 studio01

キャンプグッズをはじめ、ご自宅でも使えるこだわりのビンテージアイテムを取り揃えた洋館をリノベーションした店舗。年に1〜2回イベントも開催している。

草加市瀬崎 3-15-20

25 谷塚警備隊

谷塚駅周辺の飲食店などのオーナー5人が地域活性化を目的に共同で運営。谷塚駅の西口・東口の両商店会が主催するイベント「草魂祭」の企画・運営などを行う。

草加市谷塚町 550

10 シェアアトリエ つなぐば
【つなぐば家守舎 株式会社】

1Fは子連れで働けるシェアアトリエと子どもスペースのあるカフェ。2Fは木のおもちゃと託児室、美容室、設計事務所、展示室を併設。目の前には公園が広がる。「仕事につながる/母親につながる/地域につながる」の3つを軸に運営している。

11 さいかちどブンコ
【つなぐば家守舎 株式会社】

つなぐば家守舎が手がける第二号案件。一箱本棚オーナー制の図書館で一定の大きさの本棚を近隣の方々に借りていただきみんなでまちに参画していく図書館。【ここから地域の日常につなげる】八幡町にブンカ発信拠点をつくっていきます。



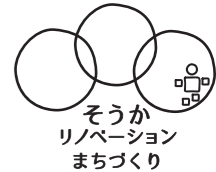
谷塚駅西口まちづくり用地

谷塚駅西口の駅前に広がる約2,000㎡のまちづくり用地。駅前の新たな活用方法を検討するため、このまちづくり用地を舞台に、「第2回リノベーションスクール@やつか」を契機として、市民発意のさまざまな取組みがスタートしています。これらの取組みはまちづくり用地に留まらず、谷塚駅周辺エリア全体に波及していき、地域コミュニティの活性化に繋がっています。



SOKA RENOVATION MACHIDUKURI

MAP 2023



01



Coworking space Torino's
[ネスティング 株式会社]

現役の行政書士が運営する草加市初の
コワーキングスペース。
地域の人々が新たに何かを始めようとする
時に、仲間と出会い、気軽に相談できる場
所。



草加市高砂 1-10-3-1

02



PAKAN

やさしいおやつとコーヒーを提供するカ
フェ。放課後に、仕事帰りに、ちょっと一息
休みに。あらゆる年代の地域の人々が自然
と集まるような場所。



草加市中央 2-2-20-002

草加駅東口周辺エリア周辺

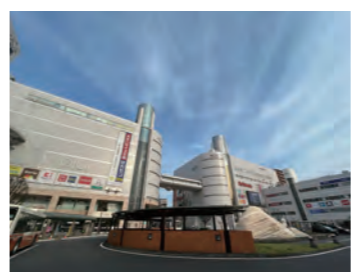


MAP

- リノベーションスクール対象案件
- 不動産オーナーや創業者自らの手による
リノベーション案件

草加駅東口周辺エリアについて

市中央部の東側に位置する草加駅東口
周辺エリアには、大型商業施設が集積。
また、旧日光街道沿いの旧町地区には古
い建築物なども残っており、かつての草
加宿の面影を感じさせるエリアとなっ
ている。そうかりノベーションまちづくりに
おける最初の対象エリア。



変わり始めたまちを楽しもう!

リノベーションまちづくりにより次々と新しいお店や新しい魅力が生まれていま
す。変わり始めた草加市を歩いてみませんか?

● リノベーションまちづくりって何?

まちのことをよく知り、まちの方とのつながりや、自分のやりたいことを活かしながら、
地域経営課題の解決を目指し、今ある地域資源を活用し、志ある市民によりまち
の新たな魅力となるコンテンツの創出を通して「ほしい暮らしは自分でつくる」を
実践するまちづくり。地域のにぎわいが取り戻され、新たなコミュニティが築かれて
いき、まちへの愛着が湧きかきかとなる。そして、共感の輪の広がりとともに、さま
ざまな取組みが絡み合うことで、まち全体の魅力が高まっていく。

● リノベーションスクール

市内外から集まった参加者たちが「ユ
ニット」と呼ばれるチームを組み、公共
空間や遊休不動産、実際のビジネスプ
ラン等を題材に、地域の課題を解決で
きるような新しいビジネスを興し、まち
に変化を生み出すワークショップ。地域
に必要なサービス、まちで暮らす人
々が豊かになるビジネス、まちに面白い
人が集まる仕組みなどを検討し、実現を
目指す。



03



SOSOPARK
[株式会社 奏草舎]

常設店にコロナカフェ「SOSOCAFE」、
焼売と焼鳥の「つつみ家 なすび」、キッチン
カーやポップアップストアが日々入れ
替わる参画スペースが併設されたコミュニ
ティパーク。ふらっと立ち寄れる小さな
公園のような空間が魅力的な場所。



草加市高砂 2-20-35

04



キッチンスタジオ アオイエ
[株式会社 aoie]

『食卓を共にすること』に重きをおいた
料理教室。つながりや交流を意識した
料理教室やイベントを運営。
レンタルスペースとして借りることもできる。



草加市高砂 2-20-7

05



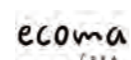
野菜とお酒のバル スバル

野菜料理を楽しめるバル。草加産野菜を
中心に地場のおいしい野菜料理を提
供。メニューは入荷した野菜次第で変化
する。まちを照らす提灯のような場所。



草加市住吉 1-3-26-1F

06



ecoma coffee
[株式会社カフェイネイチャー]

スペシャルティコーヒーの専門店。
産地にもこだわり選び抜いた豆を丁寧
に自家焙煎している。
店主夫婦の手柄の良さや笑顔が魅力で
近所の常連さんも多く、地域の方と挨拶
を交わす様子がよく見られる。



草加市住吉 1-13-2

07



洋食屋 アターブル

都内のホテルで20年以上上修業した
シェフによる子連れ家族でも楽しめる
王道を極めた本格洋食屋さん。
こだわりのデミグラスソースをベースに
したハンバーグやオムライスは絶品。
変わったパン作りをしている。



草加市住吉 1-11-66

08



おーぐぱん

地域の人に愛される「人と人を繋ぐまち
のパン屋さん」。かつて地域の人が集ま
る店があった場所に、パン屋として新しい
命を吹き込む。埼玉県産小麦ハナマンテ
ンを使用したパンもあり、素材にもこだ
わったパン作りをしている。



草加市神明 1-2-31

09



草加宿 今様本陣
[NPO 法人今様草加宿]

1階は草加の名産品を中心に新鮮な野
菜等を扱う物産店。2階はワークショッ
プや会議等に使えるレンタルスペース。
旧道と草加松原の結節点から歴史と伝
統を紡ぐ場所。



草加市神明 1-6-18

12

草加高砂珈琲

看板メニューは、オムコンビーフライス。
外観は白を基調にしており、特別な空間
に導いてくれるような雰囲気。



草加市高砂 1-12-43

13

edaha

カフェコンバージョン2階をリノベーシ
ョンし、「みんなの市」に出展する手工芸
家作品を中心に季節ごとの企画展示を
開催しているライフスタイルストア。



草加市高砂 1-10-3-2F

14

そうか食堂

おもちゃがいっぱいの店内は、ご家族で
楽しめるお店。メニューは名物ザンギや、
ジンギスカン、伝説のカレーうどんなど。
こども食堂も定期的に開催。

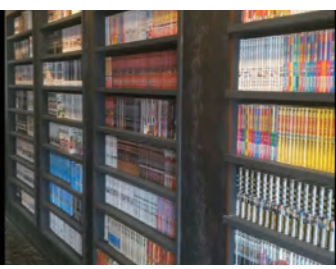


草加市高砂 1-8-8

15

ねくすとぺえじ

席料、お通し無し。食べ物持ち込みOK。
ゆっくり漫画とお酒が楽しめる隠れ家的
空間。



草加市高砂 2-18-51-2F

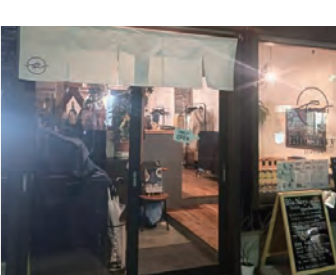
16

Beauty salon miya

エステを中心にまつ毛パーマ、まつ毛エ
クステ、ヘアセット着付け全てのトータル
美容を手掛けるビューティーサロン。店内
は清潔感のある白を基調とした雰囲気。



草加市高砂 2-18-52-3F



草加市高砂 2-20-35

草加市高砂 2-20-7

草加市住吉 1-3-26-1F

草加市住吉 1-13-2

草加市住吉 1-11-66

草加市神明 1-2-31

草加市神明 1-6-18

草加市高砂 2-12-12

草加市住吉 1-1-1

草加市住吉 1-6-10

草加市神明 1-11-5

草加市高砂 2-18-47