



だれもが幸せなまち 草加

草加市

令和5年度 森林環境譲与税の使途公表

都道府県名	市町村名	事業No.	事業区分	事業名	事業総額(千円)			当年度基金 への積立額 (千円)	事業内容
					うち令和5年度の森 林環境譲与税 (千円)	うち他の 財源 (千円)			
埼玉県	草加市	1	備品購入	児童発達支援センター あおば学園 木製家具購入	18,007	18,007	0	あおば学園の建て替えに伴い、施設内の家具等の木質化を実施。	
		2	物品購入	子育て情報スポット プチみっけ 児童用木製玩具購入	20	20	0	子育て情報スポットプチみっけ内の児童用玩具の木質化を実施。	
		3	原材料購入(木材)	松原児童青少年交流センター miraton(ミラトン) 木製家具製作	11	11	0	miraton施設内の家具の木質化を実施。	
		4	基金積立(木材利用等)	森林環境譲与税基金積立金	7,934	7,934	0	7,934	施設等の新築・改修時や公園等の整備に効果的に活用するため森林環境譲与税基金へ積立
				令和5年度譲与額	25,972				

こどもまんなかそうか

No.1_児童発達支援センターあおば学園 木製家具購入

◇施設説明

- 心身の健全な発達に障がいのある児童に、基本的な生活習慣を養い、社会適応に必要な知識や技能が身につくように発達支援を行う施設。

◇事業内容

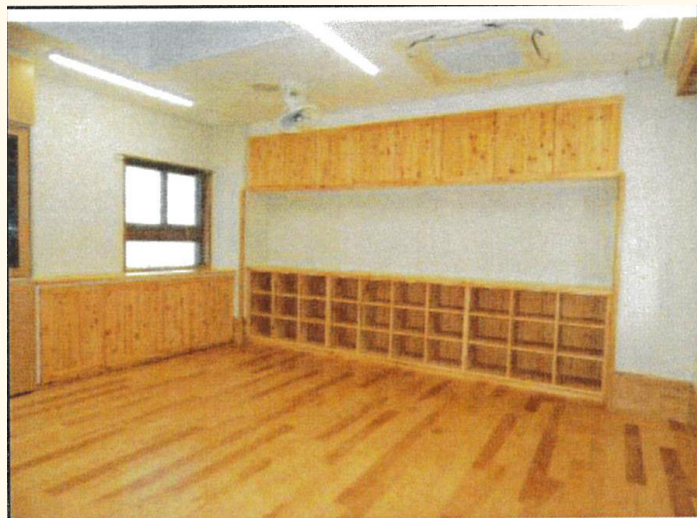
- 施設の建て替えに伴い、県産木材を活用した家具の木質化を実施。

◇事業効果

- 県産木材の利用拡大を図るとともに、児童に木のぬくもりを感じてもらい、木材の普及啓発を図る。

◇基礎データ

①私有林人工林面積 0ha(※1)	②林野率(※1) 0%	③人口(※2) 248,304人
④林業就業者数 0人(※2)	⑤事業費 18,007千円	※1:2020農林業センサス ※2:R2国勢調査より



No.2_子育て情報スポットプチみつけ 児童用木製玩具購入

◇施設説明

- 子育て関連情報の閲覧、子育て支援コーディネーターへ子育て関連の相談が可能な情報スポット。

◇事業内容

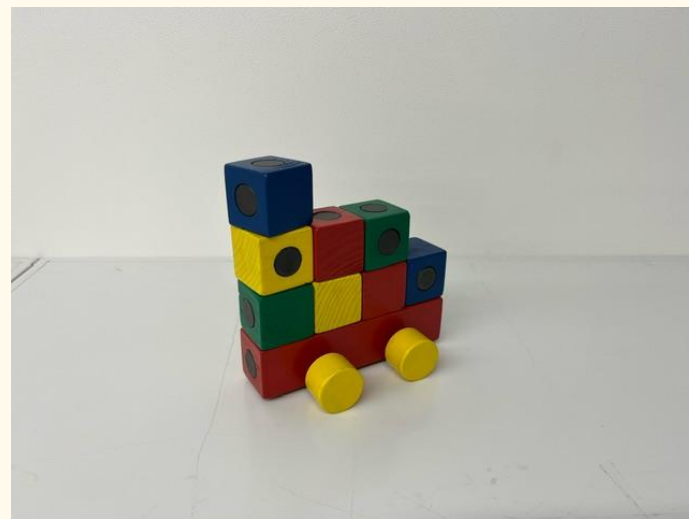
- 情報スポット内における児童用玩具の木質化を実施。

◇事業効果

- 施設内の玩具について、国産木材を活用することで、木のぬくもりを感じてもらうとともに、木材の普及啓発を図る。

◇基礎データ

①私有林人工林面積 0ha(※1)	②林野率(※1) 0%	③人口(※2) 248,304人
④林業就業者数 0人(※2)	⑤事業費 20千円	※1:2020農林業センサス ※2:R2国勢調査より



No.3_松原児童青少年交流センターmiraton(ミラトン) 木製家具製作

◇施設説明

- こどもや30歳までの若者を中心に誰もが利用できる多世代・多機能型の複合施設。

◇事業内容

- 施設内に、国産木材を活用したラックを設置。

◇事業効果

- 国産木材の利用拡大を図るとともに、資料等手に取る際に、近くで見てもらうことで国産木材の普及啓発を図る。

◇基礎データ

①私有林人工林面積 Oha(※1)	②林野率(※1) 0%	③人口(※2) 248,304人
④林業就業者数 0人(※2)	⑤事業費(木材費) 11千円	※1:2020農林業センサス ※2:R2国勢調査より

