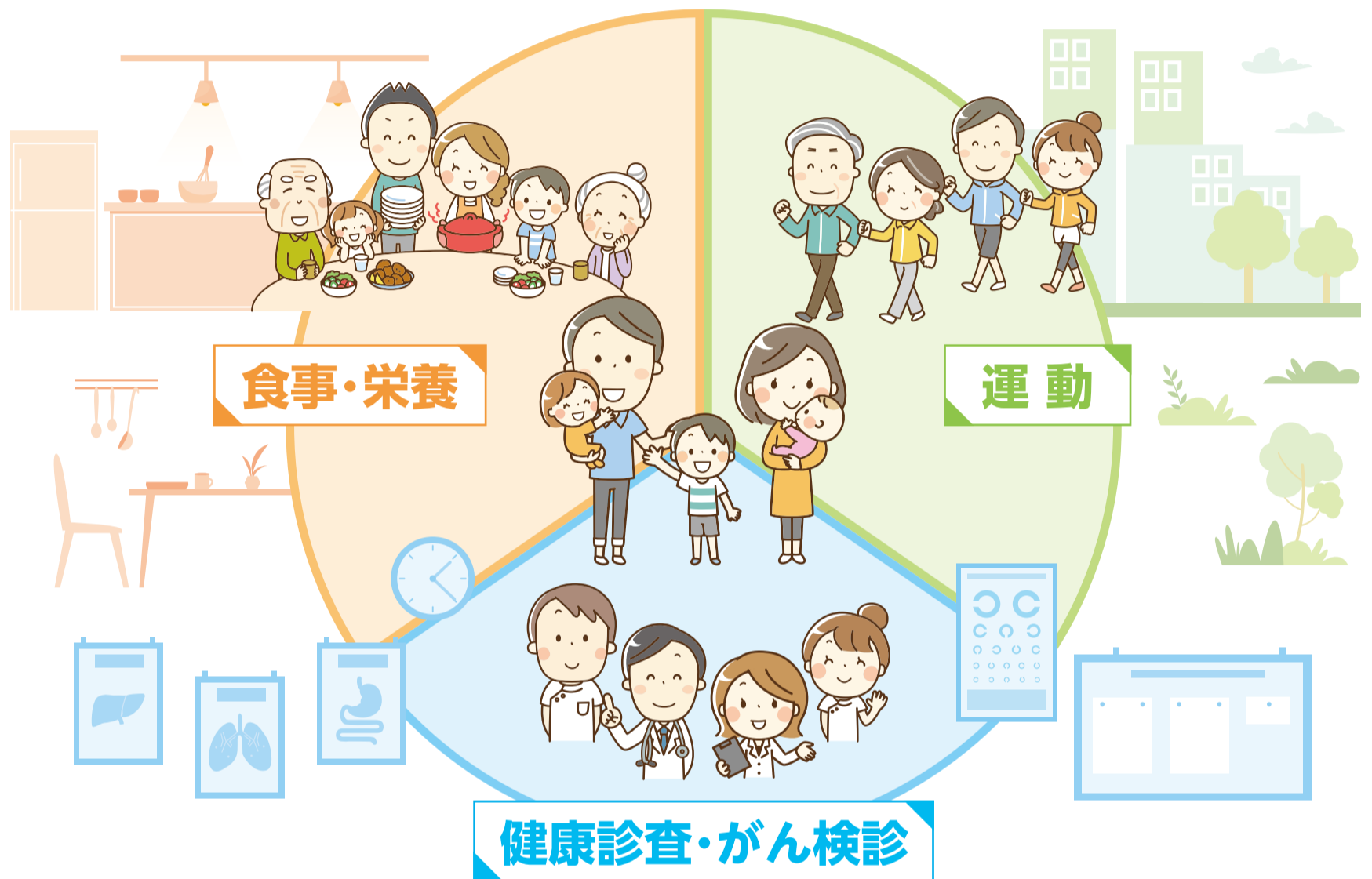


令和6年度 健康カレンダー

保健センターでは保健師・管理栄養士・看護師等が赤ちゃんからお年寄りまで市民の皆さんの健康づくりをお手伝いしています。



保健センター

移転し
利用しやすくなりました



市役所第二庁舎 〒340-0016 中央1-1-8

☎922-0200 ㊟922-1516

受付時間 平日8:30～17:00

草加駅東口から徒歩約10分



成人保健についての情報、母子保健についての情報、市内の医療機関の情報を掲載しています。

もくじ

がん検診	2-3ページ
教室・健康のお知らせ	3ページ
医科・保険薬局	4-5ページ
歯科・接骨院	6-7ページ
母と子の健康のお知らせ	8ページ

こども家庭課

母子健康手帳の
交付はこちら



子育て支援センター 〒340-0041 松原1-3-1

(母子包括推進係にんしん出産相談室ほかほか専用)

☎953-9887 ㊟941-6828

受付時間 平日8:30～17:00

獨協大学前(草加松原)駅
西口から徒歩約3分

