

情報コーナー

・定員のある催しもの等で特に指定のないものは先着順 ・催しもの等の参加時は飲み物と筆記用具持参で
凡例 ④…問い合わせ先 ⑤…申し込み HP…ホームページ QRコード…ウェブ・メール

すとりと

対象は原則市内在住・在勤・在学者。
問い合わせは各担当先へ。

4月の
納税
納付

日曜・夜間納税窓口

市役所第2庁舎

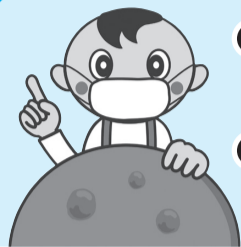
- ・納税課
- ・後期高齢者・重心医療室

日曜 9時～12時30分

夜間 水(祝・休を除く)21時まで

納税は便利な口座振替で

春の全国交通安全運動4/6(火)～15(水)「人も車も自転車も安心・安全埼玉県」



- 広報「そうか」掲載の催事は、感染防止策を講じて開催します。
- 公共施設を利用する時は、基本ルールと運営基準を守ってください。

基本ルール

【主催者】

- ・体調不良者の利用禁止
- ・利用人数の制限
- ・換気の徹底
- ・利用責任者が参加者を把握

【主催者と参加者】

- ・密閉、密集、密接を避ける
- ・マスクの着用
- ・こまめに手洗い
- ・うがい
- ・検温、健康チェックし、体調不良を感じたら外出しない

※状況により中止・延期となる場合があります。
詳細は市HPまたは各担当課へ確認してください。



発熱など症状があるときの受診の流れを確認しましょう

新型コロナウイルス感染症 問い合わせ先

■かかりつけ医がいる人

かかりつけ医に電話で相談してください。

■かかりつけ医がない人

埼玉県指定 診療・検査
医療機関検索システム



近くの医療機関の連絡先、受付時間が調べられます。医療機関に事前予約の上、受診してください。
※事前連絡をせずに医療機関に行くと、受診できない場合があります。

【受診先の確認・受診を迷う場合】

埼玉県受診・相談センター

☎048-762-8026 ④048-816-5801

[9時～17時30分(④～⑤(祝含む))]

【受診先の確認・一般的な質問】

感染症県民サポートセンター

☎0570-783-7700 ④048-830-4808

[24時間年中無休]

※ファックスの場合、回答までに時間がかかる場合もあります。

【救急の場合】

迷わず119番へ連絡してください。

八幡北小学校区 交通指導員募集

小学生の登校時の見守りや交通安全教室に協力する交通指導員を募集します。場所は八幡北小学校区。募集は1～2人。20～70歳で、交通安全対策に理解と関心のある市民対象。内容は7時30分～8時30分の小学生通学路での安全通行指導、交通安全教室における指導。制服や装備品は貸与。登校時の指導は1日1500円。交通安全教室の指導は1時間1000円。☎電話で交通対策課へ。☎922-1641 ④922-1030

えせ同和行為は断固拒否を

同和問題を口実に企業・個人などに「高額な図書購入強要」や「寄付金の強要」などの不法・不当な行為や要求をすることを「えせ同和行為」といいます。年度当初は、新しい環境に不慣れな人を狙ったえせ同和行為が発生する可能性があります。相手が激しい口調で不当な要求をしてきても、断固として拒否してください。

●法務省みんなの人権110番(全国共通人権相談ダイヤル) ☎0570-003-110
平日8時30分～17時15分

④人権共生課☎922-0825 ④927-4955

男性対象 風しん抗体検査・予防接種 クーポン券の有効期限を延長

昭和37年4/2～同54年4/1生まれの男性は風しん予防接種の機会がなかったため、抗体保有率が他の世代に比べて低くなっています。そのため、令和3年度までに限り、緊急対策が取られて

います。

対象者には、令和元年3月・同2年3月に男性の風しん抗体検査・予防接種クーポン券を送付していますが、このクーポン券の有効期限を令和4年2月末までに延長しました。まだ、検査を受けていない対象者は、クーポン券(有効期限が切れていても使用可能)を持参し、指定医療機関で抗体検査を受けてください。十分な抗体がない場合に、予防接種が必要になります。

なお、クーポン券を紛失した人は、再発行できます。市HPから電子申請または、申込書を手し、健康づくり課へ(郵送可)。クーポン券を郵送します。



市HP



厚労省HP

④健康づくり課☎922-0200 ④922-1516

各種予防接種の通知を送付

3月末に二種混合、麻しん風しん混合(MR)2期、の予防接種の通知を送付しました。接種対象者や接種期間は下表のとおり。接種回数は1回。通知に同封の指定医療機関で接種してください。転入などで通知が届かなかった人は連絡を。④健康づくり課☎922-0200 ④922-1516

予防接種名	接種対象者(接種期間)
二種混合	平成21年4/2～同22年4/1生まれ(11～13歳の誕生日の前日)
麻しん・風しん混合(MR)2期	平成27年4/2～同28年4/1生まれ(令和4年3/31まで)※

※予診票はこんにちは赤ちゃん訪問で配布済み

お知らせ

返済不要の奨学金 高橋記念草加市交通遺児奨学基金

交通遺児の学業継続を援助し、人材を育成することを目的に、市内の篤志家により発足した制度です。市内在住の小学生～大学生の交通遺児対象。支給される月額奨学金は小学生7000円、中学生1万3000円、高校生2万円、大学生(短大、大学院、専門学校を含む)3万円。返済の必要はありません。④5/10(日)までに交通対策課へ。☎922-1641 ④922-1030

市内農業用水に通水 水量増加にご注意を

田植えのシーズンを迎え、4/16(金)(見沼用水)、4/26(日)(八条用水)、4/26(日)(葛西用水)に各用水の通水を始めます。水量が増加しますので、水難事故に遭わないよう注意してください。なお、通水は9月下旬まで行います。④都市農業振興課☎922-0842 ④922-3406

経営革新チャレンジ支援事業補助金 経営革新計画を策定し、事業革新に取り組む事業者を支援

令和3年4月以降に経営革新計画の承認を受け、BCP(事業継続計画)宣言をした中小企業に対し20万円を補助。さらに、販売計画を策定し、販路拡大等に併せて業務効率化に取り組む場合には30万円(国の新型コロナウイルス

感染症対策の基本的対処方針に伴う措置により、営業制限等で甚大な影響を受ける特定業種は60万円)を上乗せして補助します。申請期限は令和4年3月末。④草加商工会議所☎928-8111 ④928-8125

そうか創業&革新支援拠点 [Sou-ai(そう・あい)拠点] 開設

企業の成長ステージ(創業期～事業再展開期)に応じ、事業者の多様化する経営課題の解決、新事業展開等を専門家が支援する新拠点「Sou-ai(そう・あい)拠点」を開設しました。

場所 草加商工会議所会館内

時間 9時～17時

対象 ①市内で創業を検討している人
②事業承継、再事業展開期の経営課題を抱えている人
③専門分野における研究開発等に着手しようとしている人など

④草加商工会議所☎928-8111 ④928-8125

明治～昭和の記憶をお寄せください 消防の情報を募集

歴史民俗資料館では明治～昭和時代の消防について調査しているため、火災の消火で使用した道具や、警防団・消防団に関わる写真、書類・配布物等を持っている人、当時の様子を知る人を探しています。皆さんの協力をお願いします。☎電話で同館へ。☎922-0402 ④922-1117

