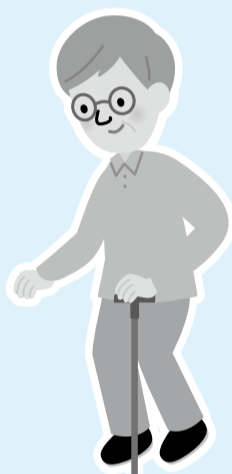


申請できるのはこんな人

①に該当し、②のいずれかに当てはまる人

①

日常的に支援が必要で、
見守る人がいない
単身・準単身者



②

「あんしん見守りネットワーク」
及び「配食サービス」の利用条
件を満たしている人

要介護3以上で独居の人や家
族がいても支援を受けられな
い状況にある人

身体障害者手帳1・2・3級の
手帳を持っている人(全て上肢
のみは除く)

療育手帳^①・A・Bの手帳を持っ
ている人

精神障害者保健福祉手帳1・2
級の手帳を持っている人

その他特に市長が認める人



または

特別障害者手当の受給資格認定者

支援プランとは

支援プランは、災害時にスムーズな避難支援や迅速な安否確認が行えるように作成される、**避難行動要支援者1人1人の計画**のことです。

■ 支援プランに記載されている項目

- 本人の情報(氏名、生年月日、性別、住所、連絡先)
- 家族構成
- 常用薬
- お薬手帳
- アレルギー
- 緊急連絡先
- ケアマネジャー
- かかりつけ医
- 担当民生委員
- 情報提供者
- 自宅から一番近い、あるいは本人が希望した指定避難所
- 避難支援を行うに当たっての留意点



個人情報の取扱いについて

登録した個人情報は、適正に管理します。

個人情報の提供に同意のない場合は、災害時の安否確認及び避難支援以外の目的には使用しません。同意した人には、平常時の見守りを実施します。