

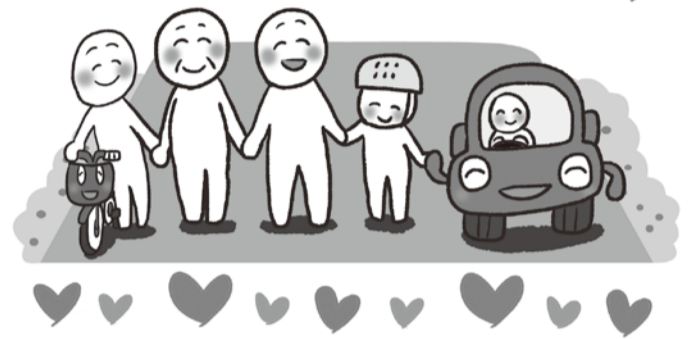
人にやさしく安心して 住み続けられるまちに！

「自転車の安全利用に関する条例」特集
「振込め詐欺防止」特集

発行 草加市市民生活部
交通対策課・くらし安全課
〒340-8550 草加市高砂1-1-1
TEL：048-922-1641（交通対策課）
048-922-3607（くらし安全課）
FAX：048-922-1030（共通）

自転車事故を起こさないための ルール（条例）を定めました。

草加市は、県内でも自転車事故による死傷者が多く、死亡事故も発生しています。悲惨な事故をなくし安全で安心できるまちづくりを進めるため、平成29年9月から自転車利用者や自動車運転手などの責務を規定した「草加市自転車の安全利用に関する条例」を施行します。



自転車事故の特徴

自転車事故の多くは、自転車利用者の安全確認や一時停止を怠るなど、交通ルールを守れば未然に防げる事故が多く、道路交通法等に関するルールが十分に徹底されていないことが事故の主たる要因と考えられます。

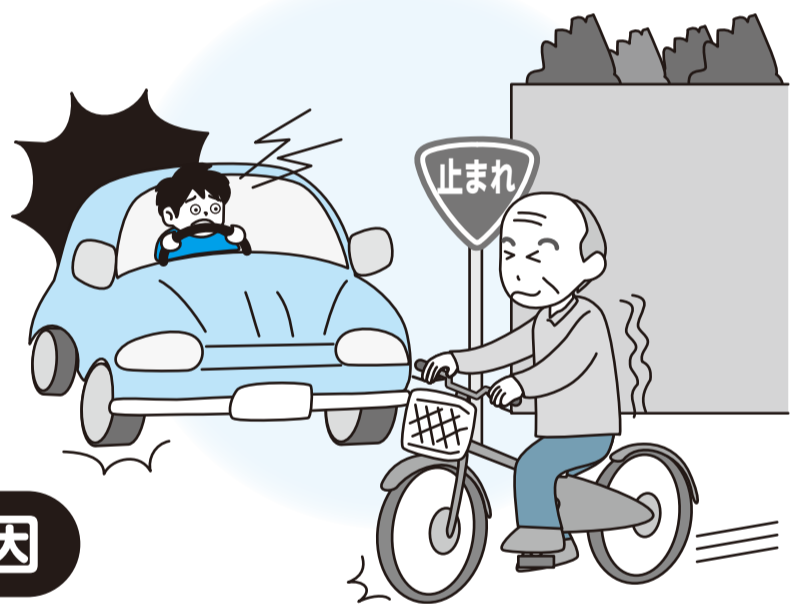
高年者
若者

通行量の
多い道路

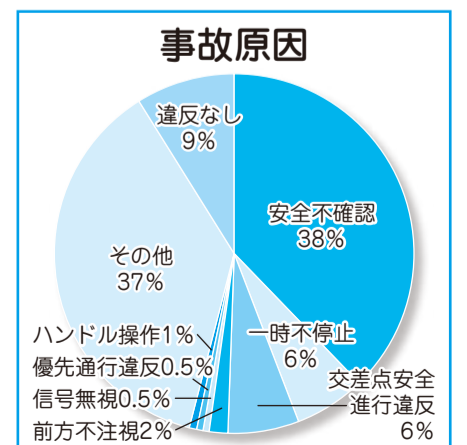
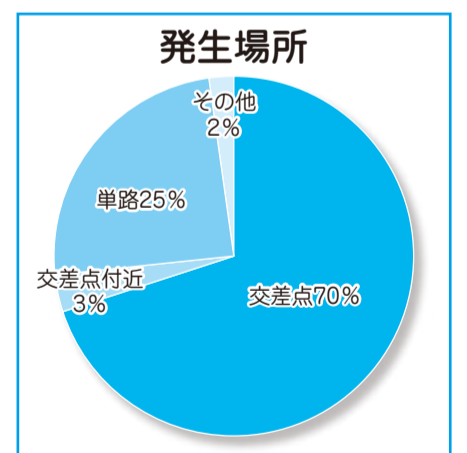
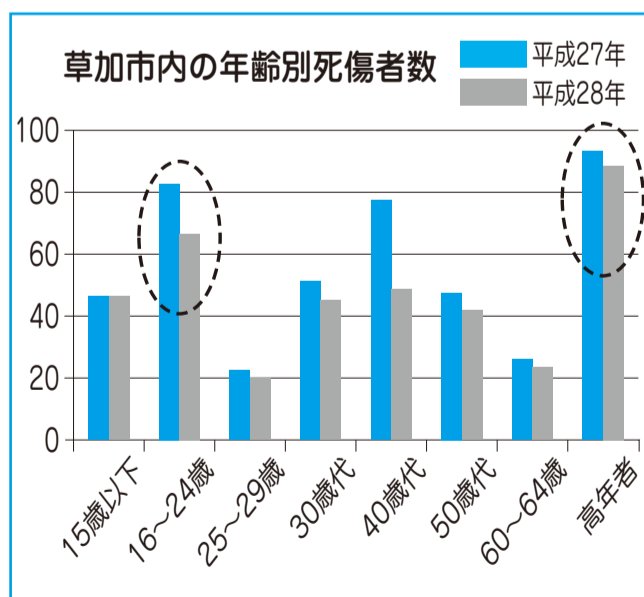
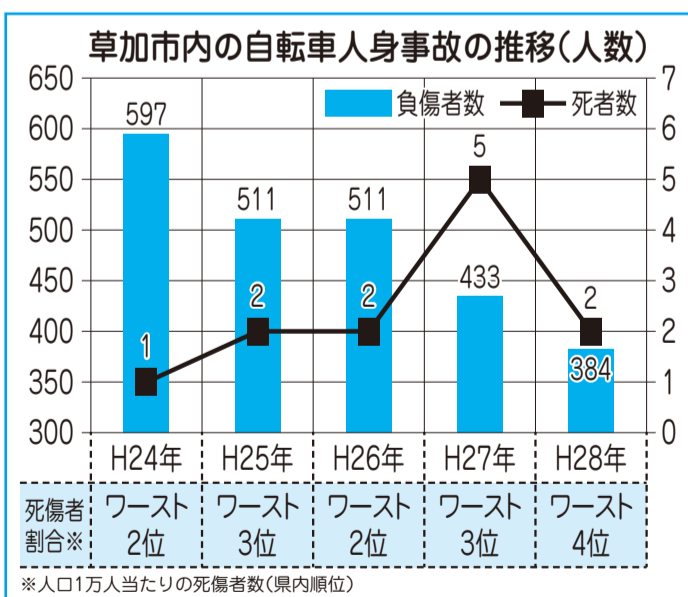
交差点

不注意
不確認

が原因



【草加市の自転車事故の発生状況】



草加市は、平坦地であり駅や市の中心部へ行く際に、自転車の利用率が高く、市民の皆様にとって重要な交通手段となっています。

その一方で自転車による死傷者数は減少しているものの、人口割合では、常に県内自治体の中でもワースト上位に位置しています。