

委託番号	7513
契約形態	業務委託

仕様書

- 件名 清掃委託（教育支援室）
- 履行期間 令和6年(2024年)4月1日から令和7年(2025年)3月31日まで
- 履行場所 草加市松江一丁目1番32号
教育支援室及び社会福祉協議会
- 支払方法 業務完了月払（年12回払）
- 委託内容
 - 清掃範囲・区分
別添図面のとおり（斜線部分を除く）、別添清掃作業区分表のとおりとする。
 - 日常清掃業務
日常清掃業務は、週3日（原則として月・水・木曜日）次のとおり行うものとする。ただし、次に掲げる休日は除く。
 - 休日
ア 祝祭日
イ 年末年始
令和6年(2024年)12月28日（土）から
令和7年(2025年)1月5日（日）まで（9日間）
 - 作業時間
午前8時30分から正午まで
 - 清掃内容
ア 床の拭き掃き
イ ごみの片づけ（可燃ごみ、不燃ごみ、資源ごみ等）
ウ 流し台、トイレの衛生陶器類清掃
エ 茶殻処理
 - 定期清掃業務（指定された日の時間内）
建物全体の窓ガラス清掃、床洗浄・ワックスがけ、トイレ換気扇清掃を実施。
土曜日、日曜日及び祝祭日の中で日程を調整し、年3回実施する。
 - 特別清掃業務（適宜）
除雪、除草、落葉片づけ
- 負担区分について
 - 発注者において負担すべきもの
ア 清掃に係る光熱水費
イ トイレトペーパーは、発注者の負担とする。補充については、受注者が行うこととする。

② 受注者において負担すべきもの

- ア トイレ手洗い石鹼水、ゴミ袋、洗剤・ワックス等清掃に必要な消耗品
- イ モップ等の清掃用具

6 その他

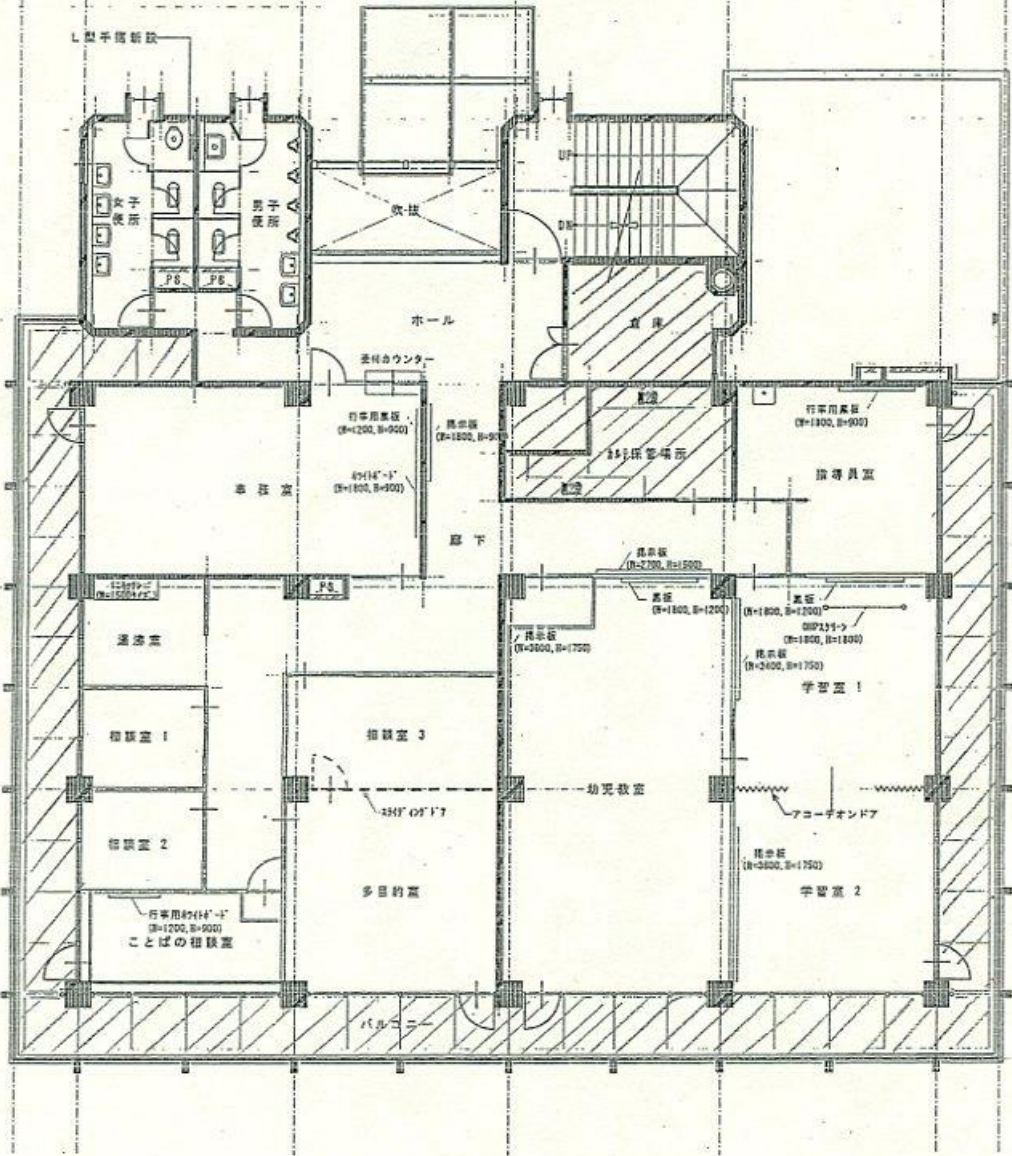
- (1) 業務完了ごとに速やかに業務完了報告書を提出すること。ただし、日常清掃業務については、月ごとに業務完了報告書を提出するものとする。
- (2) 業務上知り得た事項を漏らしてはならない。
- (3) 草加市環境マネジメントシステムに基づく取組に協力すること。
- (4) 草加市政における公正な職務執行の確保に関する条例（平成19年条例第16号）第6条及び草加市が締結する契約からの暴力団排除措置要綱（平成8年告示第155号）第9条の規定に基づき、次の事項を遵守すること。
 - ① 受注者及び受注者の下請業者が、不当要求行為を受けた場合又は不当要求行為による被害を受けた場合若しくは被害が発生するおそれがある場合は、市長に報告するとともに、所轄の警察署に通報すること。
 - ② 受注者は、市及び所轄の警察署と協力し、不当要求行為の排除対策を講じること。
- (5) 仕様書に疑義が生じた場合は、担当課と協議すること。
- (6) 履行期間中に、本案件に係る法令等の制定及び改廃があった場合は、仕様書等の変更によることなく、その内容を遵守すること。

7 問合せ先

- (1) 仕様書の記載内容に関すること（契約締結前）
草加市役所 契約課
電話048（922）1129（直通）
- (2) 契約締結後の問い合わせ先
草加市教育委員会教育支援室 担当 能登
電話048（933）7591（直通）

草加市教育支援室

2 階 平 面 図 1:100



清掃作業区分表

1 階部分（社会福祉協議会）

2 階部分（教育支援室）

場 所	材 質	面 積㎡	場 所	材 質	面 積㎡
相談室 A	ビニール床シート貼り	6.0	事務室 1	ビニール床シート貼り	33.0
相談室 B	ビニール床シート貼り	6.0	給湯室	ビニール床シート貼り	6.5
相談室 C	ビニール床シート貼り	6.0	相談室 1	ビニール床シート貼り	6.5
会議室	ビニール床シート貼り	33.0	相談室 2	ビニール床シート貼り	6.5
事務室 1	ビニール床シート貼り	140.0	相談室 3	ビニール床シート貼り	12.0
事務室 2	ビニール床シート貼り	40.0	多目的室	ビニール床シート貼り	20.0
給湯室	ビーター	6.0	言語相談室	カーペット	7.0
シャワー室	磁器タイル	2.0	幼児教室	ビニール床シート貼り	1.5
更衣室	ビニール床シート貼り	5.0		フローリングボード	38.0
和室	たたみ	10.0	学習室 1	ビニール床シート貼り	16.0
玄関ホール	ビニール床シート貼り	32.0	学習室 2	ビニール床シート貼り	16.0
風除室	レンガ平敷	4.0	指導員室	ビニール床シート貼り	15.0
廊下	カーペット	7.0	ホール	ビニール床シート貼り	15.0
点訳室	ビニール床シート貼り	4.0	廊下	ビニール床シート貼り	45.0
ボランティア	クッションフロア	2.0	トイレ男女	ビニール床シート貼り	21.0
ビューロー	ビニール床シート貼り	21.0	階段	ビーター	15.0
録音室	カーペット	4.0			
階段	ビニール床シート貼り	4.0			
	ビーター	11.0			
トイレ男女	磁器タイル	21.0			
トイレ(障がい者用)	ビニール床シート貼り	3.0			
合 計		367.0	合 計		274.0

※その他 (庭 166.2 ㎡ 駐車場・通路 756 ㎡)