

委託番号	7602
契約形態	業務委託

仕 様 書

- 1 件 名 清掃業務委託（歴史民俗資料館）
- 2 履行期間 令和6年（2024年）4月1日から
令和7年（2025年）3月31日まで
- 3 履行場所 草加市住吉一丁目11番29号
草加市立歴史民俗資料館
- 4 支払方法 業務完了月払（年12回払）
- 5 委託内容
 - (1) 清掃業務について
 - ① 清掃業務範囲及び内容は、別添位置図・配置図及び清掃作業表のとおりとする。
 - ② 清掃日及び時間については、毎週、火・木・土曜日（休館日と重なった場合は翌平日）の午前8時30分から午後12時までの3.5時間とし、同時間内で必要に応じ行うものとする。
ただし、休館日（毎週月曜日、休・祭日の場合は翌平日）・年末年始（12月29日から1月3日まで）は除く。平均稼働日数は、 $365日 \times 3 / 7 \approx 157日$ とする。
 - ③ 定期清掃業務（以下参照）は、発注者が指定する日に行い業務完了は正午までとする。
 - ・床面の洗浄、ワックス仕上げ 年6回
 - ・本館ガラス内外面清掃 年6回
 - ・エアコンフィルター清掃 年2回
 - ④ 毎月末に、当該月に行った業務内容の内訳を記載した「業務完了報告書」を提出すること。
 - ⑤ 発注者が、受注者が実施した作業内容を不完全と認めたときは、作業のやり直しをすること。
 - (2) 負担区分について
 - ① 発注者において負担すべきもの
 - ・清掃に係る光熱水費
 - ・トイレで使用される消耗品（トイレットペーパー及び石けん水）、ただし補充は受注者が行うものとする。
 - ② 受注者において負担すべきもの
 - ・(1)の①に掲げた清掃に係る用具一式
 - ・(1)の③に掲げた定期清掃業務に必要な用具・消耗品一式
 - ・その他上記以外で、本清掃業務委託に必要と思われるもの
- 6 その他
 - (1) 業務上知り得た事項を漏らしてはならない。
 - (2) 草加市環境マネジメントシステムの取り組みに協力すること。
 - (3) 草加市政における公正な職務執行の確保に関する条例（平成19年条例第16号）第6条及び草加市が締結する契約からの暴力団排除措置要綱（平成8年告示第155号）第9条の規定に基づき、次の事項を遵守すること。
 - ① 受注者及び受注者の下請業者が、不当要求行為を受けた場合又は不当要求行為による被害を受けた場合若しくは被害が発生するおそれがある場合は、市長に報告するとともに、所轄の警察署に通報すること。

- ② 受注者は、市及び所轄の警察署と協力し、不当要求行為の排除対策を講じること。
(4) 仕様に疑義が生じた場合は、担当課と協議すること。

7 問い合わせ先

- (1) 仕様書の記載内容に関すること（契約締結前）
草加市役所 契約課
電話048（922）1129（直通）
- (2) 契約締結後の問合せ先、同等品以上の代替物の協議に関すること
草加市役所 生涯学習課歴史民俗資料館 戸張
電話：048-922-0402（直通）

草加市立歴史民俗資料館 清掃作業表

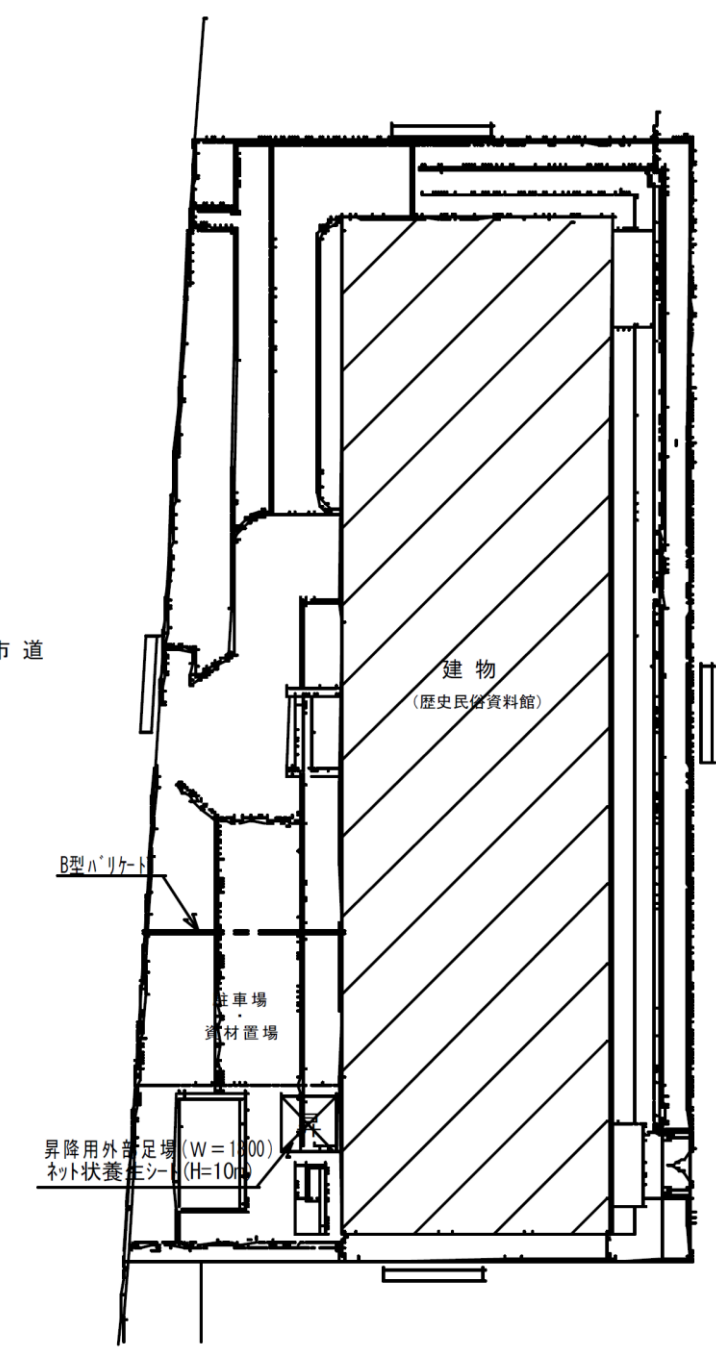
階数	作業箇所	面積㎡	床材質	床(土地)の清掃	雑草除去	流し台什器の掃除	可燃ごみ、不燃ごみ、リサイクルごみの処理等	衛生陶器の清掃	机・テーブルの雑巾掛け	展示用ガラスケース・備品什器の雑巾掛け	窓枠窓台の雑巾掛け	ドア・壁面低所の清掃	衛生消耗品の補充	
1階	事務室	40.8	プラスチックタイル	毎		毎			適	適	適	適		
	第1展示室	61.2	プラスチックタイル	毎					適	適	適	適		
	第2展示室	61.2	プラスチックタイル	毎					適	適	適	適		
	南側A階段	31.3	プラスチックタイル	毎					適	適	適	適		
	北側B階段	31.3	プラスチックタイル	毎					適	適	適	適		
	廊下	86.9	プラスチックタイル	毎					適	適	適	適		
	正面玄関	7.8	階段部分コンクリート	毎										
	スロープ	25.5	コンクリート	毎										
	トイレ・洗面所	20.4	タイル	毎					毎			適	適	適
	建物外敷地	180	配置図のA部分(概算)	毎	適									
敷地外周り	40	配置図のB部分(概算)	毎	適										
2階	多目的ルーム	61.2	プラスチックタイル	毎					適	適	適	適		
	教育資料室	61.2	フローリング2/3 プラスチックタイル1/3	毎					適	適	適	適		
	廊下	86.9	プラスチックタイル	毎					適	適	適	適		
	南側A階段	31.3	プラスチックタイル	毎					適	適	適	適		
	北側B階段	31.3	プラスチックタイル	毎					適	適	適	適		
	合計	858.3												

- ※ ① 上記面積は概算であり、現状と合わない場合は現状優先とする。
 ② 上記の表中で、「毎」は毎回実施、「適」は適時に実施とする。
 ③ 可燃ごみ収集日は、毎週木曜日(休館日の場合は翌平日)で、当館正門の北側門柱の下に同日9:00頃までに置いておくこと。
 ④ 不燃ごみ収集日は、月1回第4水曜日(休館日の場合は翌平日)で、置場所等は上記と同様。

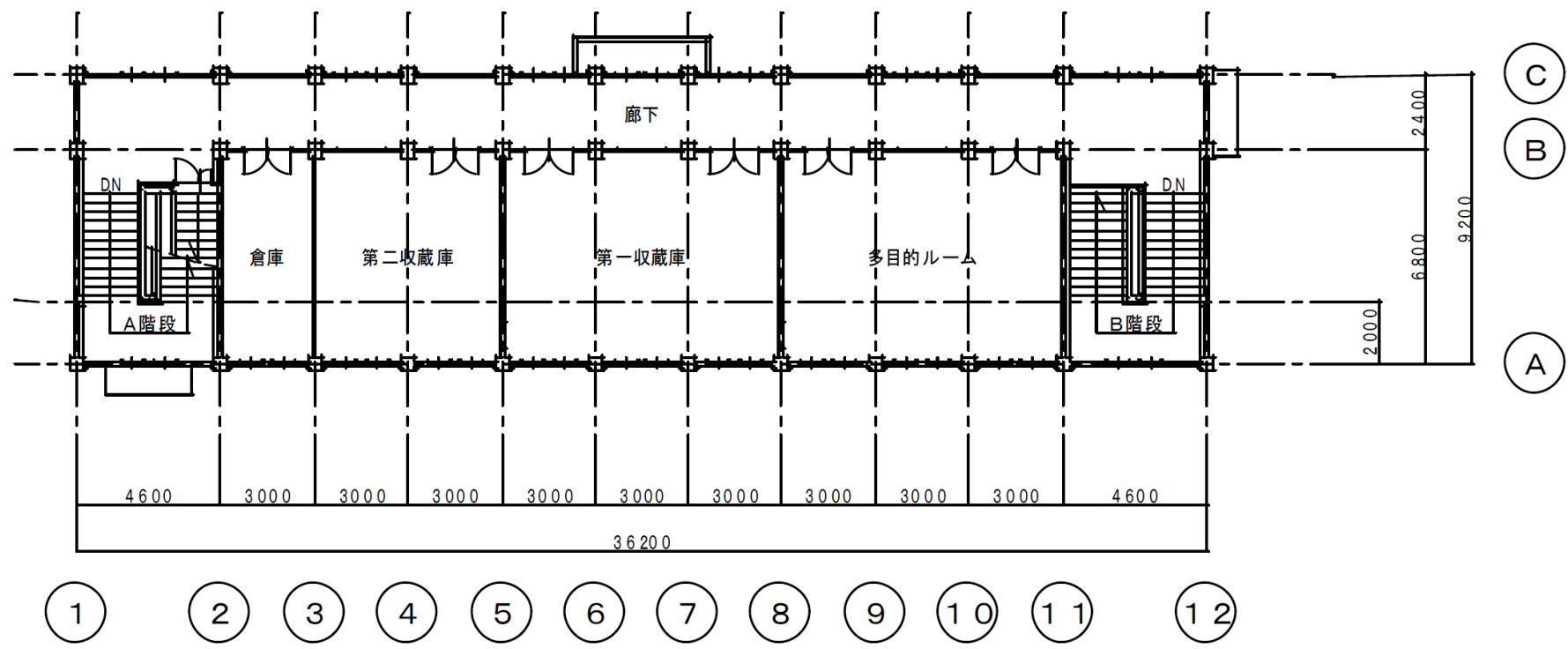


草加市住吉一丁目11番29号
(草加市立歴史民俗資料館)

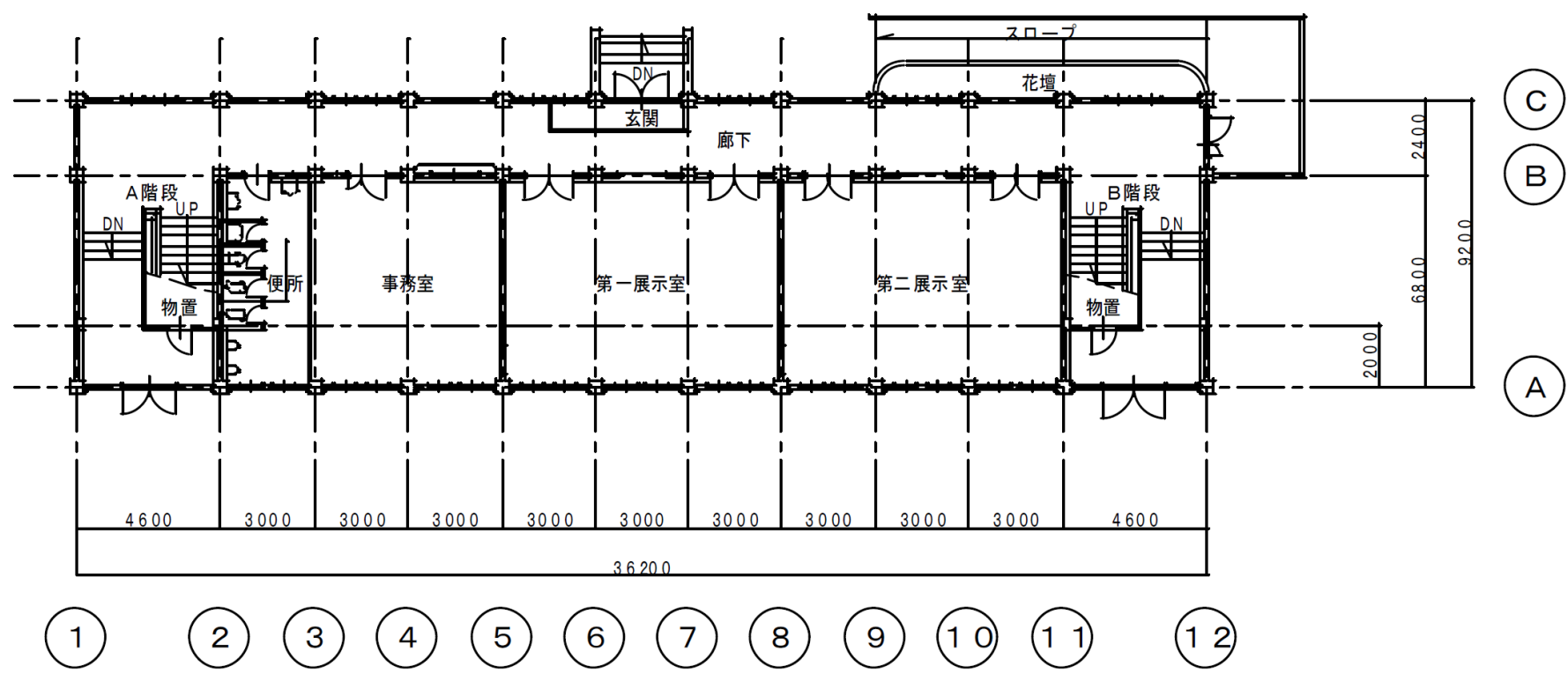
位置図



配置図



2階平面図 1/200



1階平面図 1/200